

## 등급판정 ★★

### ❖ 소도체 등급판정 두수 추이

- 11월 소도체 등급판정두수는 82,315두로 전월(69,071두) 대비 19.2% (13,244두) 증가, 전년동기(76,444두) 대비 7.7%(5,871두) 증가함.

▶▶▶ 사육두수 감소를 위한 암소 출하율 증가로 전년 및 전월대비 출하두수는 증가

### ■ 한우 성별 등급판정 두수 및 거세율

(단위: 두, %)

구분	계	암(A)	수(B)	거세(C)	거세율(C/B+C)
전년누계 ('11.1~11)	640,147	260,570	42,855	336,722	
	100.0	40.7	6.7	52.6	88.7
금년누계 ('12.1~11)	771,159	397,131	54,464	319,564	
	100.0	51.5	7.1	41.4	85.4
전년동기 ('11.11)	64,593	27,298	4,252	33,043	
	100.0	42.3	6.6	51.2	88.6
전월(10월)	59,929	33,620	2,055	24,254	
	100.0	56.1	3.4	40.5	92.2
당월(11월)	72,349	41,122	2,330	28,897	
	100.0	56.8	3.2	39.9	92.5

### ❖ 한우 등급별 출현율

- 한우 육질 1등급 이상 출현율은 58.4%로 전월(58.9%) 대비 0.5%p 감소

▶▶▶ 한우 암소 출하비중 증가에 따른 거세 출하 비중 감소로 육질 1등급 이상 출현율 감소

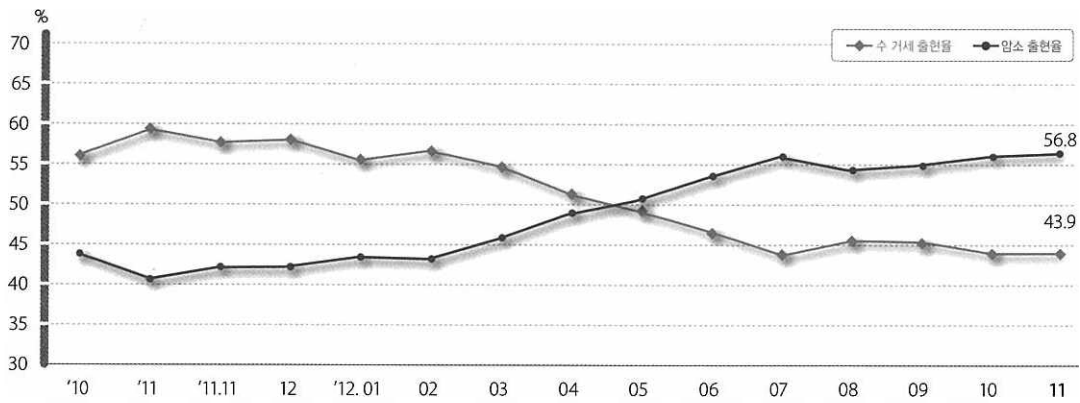
(단위: 두, %)

구분	판정두수		육질등급						육량등급				
	전체	한우	1**	1*	1	소계	2	3	A	B	C	등외	
2011	11월(A)	76,444	64,593	9.2	23.0	29.3	61.5	25.5	12.4	28.1	49.8	21.4	0.6
	1~11월(B)	758,540	640,147	9.3	22.6	30.6	62.6	25.4	11.5	28.9	51.9	18.6	0.6
2012	10월(C)	69,071	59,929	9.7	20.7	28.5	58.9	27.7	12.9	26.7	54.4	18.4	0.5
	11월(D)	82,315	72,349	10.0	20.3	28.1	58.4	27.9	13.0	27.8	53.5	18.1	0.7
	1~11월(E)	886,719	771,159	9.2	20.1	28.6	57.9	27.2	14.3	29.9	51.4	18.1	0.6
전월대비(D-C)		13,244	12,420	0.3	△0.4	△0.4	△0.5	0.2	0.1	1.1	△0.9	△0.3	0.2
전년동기대비(D-A)		5,871	7,756	0.8	△2.7	△1.2	△3.1	2.4	0.6	△0.3	3.7	△3.3	0.1
전년누계대비(E-B)		128,179	131,012	△0.1	△2.5	△2.0	△4.7	1.8	2.8	1.0	△0.5	△0.5	0.0

# 소

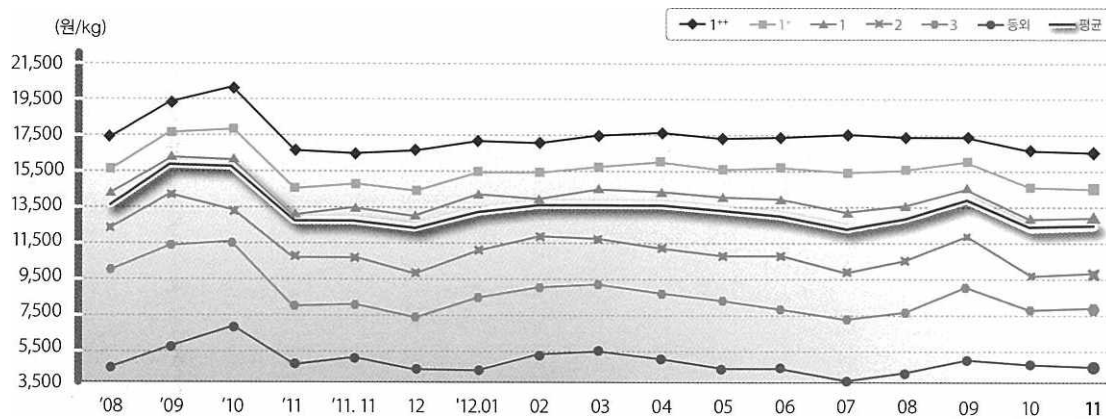
## 한우 성별 출현율

한우 암소 출현율은 56.8%로 전월(56.1%) 대비 0.7%P 증가



## 한우도체 경락가격 동향

전국 한우도체 평균경락가격은 12,612원으로 전월 대비 45원 상승



▶▶▶ 육류 비수기에 따른 경락가격은 약세. 상위등급(1\*\*,1\*)의 경락가격은 하락하였으나 육질 1등급 이하의 경락가격 상승으로 평균 경락가격은 상승함.