

등급판정 ★★

❖ 소도체 등급판정 두수 추이

- 10월 소도체 등급판정두수는 69,071두로 전월(130,327두) 대비 47.0%(61,256두) 감소, 전년동기(63,418두) 대비 8.9%(5,653두) 증가함.

▶▶ 명절(추석) 육류소비성수기 이후 출하량은 감소하였으나, 사육두수 감소를 위한 지속적인 출하로 전년대비 출하두수는 증가함.

■ 한우 성별 등급판정 두수 및 거세율

(단위: 두)

구분	계	암(A)	수(B)	거세(C)	거세율(C/B+C)
전년누계 ('11.1~10월)	575,554	233,272	38,603	303,679	
	100.0%	40.5	6.7	52.8	88.7
금년누계 ('12.1~10월)	698,810	356,009	52,134	290,667	
	100.0	50.9	7.5	41.6	84.8
전년동기 ('11. 10월)	53,264	21,849	3,505	27,910	
	100.0	41.0	6.6	52.4	88.8
전월(9월)	117,239	64,536	8,526	44,177	
	100.0	55.0	7.3	37.7	83.8
당월(10월)	59,929	33,620	2,055	24,254	
	100.0	56.1	3.4	40.5	92.2

❖ 한우 등급별 출현율

- 한우 육질 1등급 이상 출현율은 58.9%로 전월(56.8%) 대비 2.1%p 증가

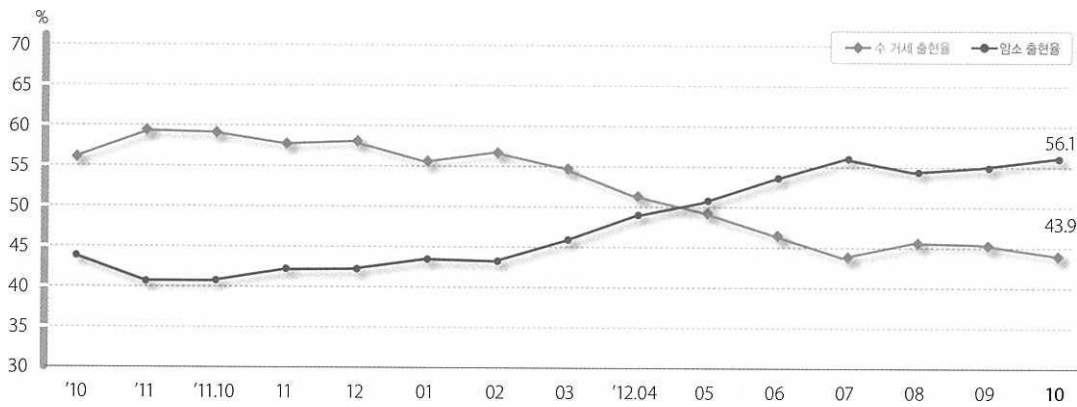
▶▶ 명절(추석) 성수기 이후 한우 암소 출하비중 감소에 따른 거세 출하 비중 증가로 육질 1등급 이상 출현율 증가하였으나, 지속적인 암소출하에 따라 증가폭은 높지 않음.

(단위: 두, %)

구분	판정두수		육질등급						육량등급				
	전체	한우	1**	1*	1	소계	2	3	A	B	C	등외	
2011	10월(A)	63,418	53,264	9.9	23.2	30.0	63.1	24.7	11.6	29.4	49.6	20.3	0.7
	1~10월(B)	682,096	575,554	9.3	22.6	30.8	62.7	25.4	11.3	29.0	52.1	18.3	0.5
2012	9월(C)	130,327	117,239	9.1	19.8	27.9	56.8	27.3	15.5	30.0	52.7	16.9	0.4
	10월(D)	69,071	59,929	9.7	20.7	28.5	58.9	27.7	12.9	26.7	54.4	18.4	0.5
	1~10월(E)	804,404	698,810	9.1	20.1	28.6	57.9	27.2	14.4	30.1	51.2	18.1	0.6
전월대비(D-C)	Δ61,256	Δ57,310	0.6	0.9	0.6	2.1	0.4	Δ2.6	Δ3.3	1.7	1.5	0.1	
전년동기대비(D-A)	5,653	6,665	Δ0.2	Δ2.5	Δ1.5	Δ4.2	3.0	1.3	Δ2.7	4.8	Δ1.9	Δ0.2	
전년누계대비(E-B)	122,308	123,256	Δ0.2	Δ2.5	Δ2.2	Δ4.8	1.8	3.1	1.1	Δ0.9	Δ0.2	0.1	

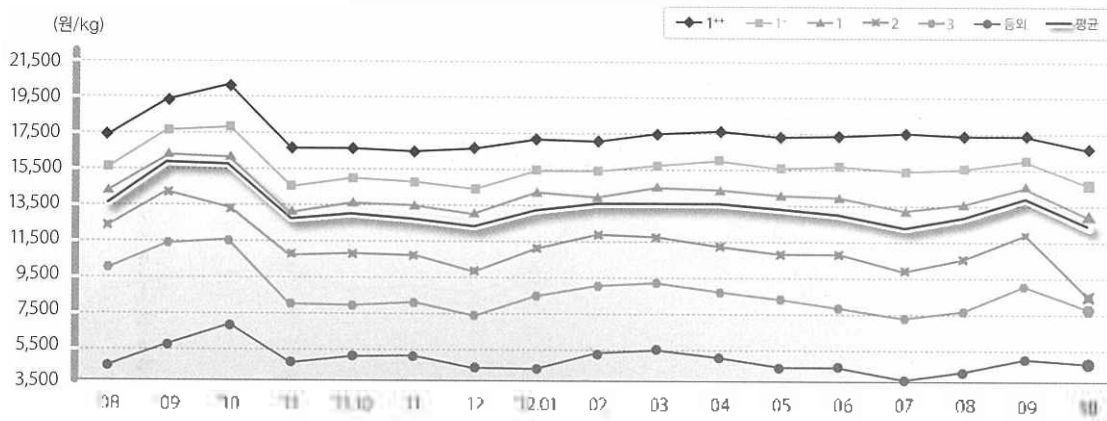
❖ 한우 성별 출현율

■ 한우 암소 출현율은 56.1%로 전월(55.0%) 대비 1.1%p 증가



❖ 한우도체 경락가격 동향

■ 전국 한우도체 평균경락가격은 12,567원으로 전월 대비 1,298원 하락



▶▶▶ 명절(추석) 육류소비성수기 이후 수요 감소에 따른 경락가격 하락