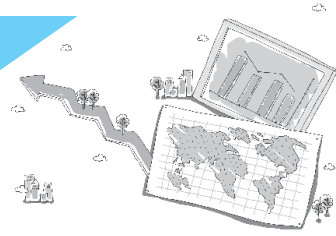


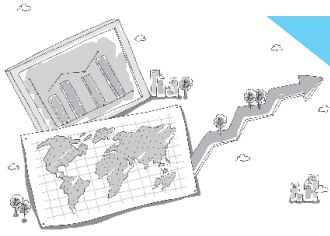
종합건설회사 수주현황

(2011년 11월 21일 ~ 12월 20일)



(단위 : 원, 30억 이상)

공고명	실수요기관	개찰 일시	업체명	낙찰금액
한국산업단지공단 대구 신사옥 건축공사	한국산업단지공단	11. 21	지에스건설(주)	25,659,447,000
국립기상연구소 신축공사(건축)	기상청	11. 21	성지건설개발(주)	6,864,000,000
서울도곡초등학교 복합화시설 증축공사(1차)	서울특별시교육청 서울특별시강남교육지원청	11. 22	대보건설(주)	10,853,646,000
오식도초등학교 신축공사	전라북도교육청	11. 22	(유)승명종합건설	5,615,852,903
국립과학사연구원 청사 신축공사(1차)	행정안전부 정부청사관리소	11. 23	근화건설(주)	13,599,001,060
송도2동 주민센터 신축공사	인천광역시 연수구	11. 24	대건종합건설(주)	4,322,236,880
함양 국민체육센터(실내수영장) 건립공사	경상남도 함양군	11. 24	(주)케이디	3,870,572,000
대구수성우체국 건립공사(리모델링 및 증축)	지식경제부 우정사업본부 우정사업조달사무소	11. 24	지성종합건설(주)	3,000,251,000
소사벌1초등학교 신축공사	경기도교육청 경기도평택교육지원청	11. 25	오르난종합건설(주)	6,723,908,500
(가칭)소사벌고 신축공사	경기도교육청	11. 25	(주)케이씨건설	6,224,207,000
(가칭)대전서남2고등학교 교사신축 및 부대시설공사	대전광역시교육청	11. 29	만송종합건설(주)	8,031,205,000
당진하수처리시설 증설공사	충청남도 당진군 상하수도사업소	11. 29	일산종합건설 (주)	13,246,377,000
신갈동주민센터 및 기흥구보건소 신축공사(건축)	경기도 용인시	11. 29	유호산업개발(주)	11,211,226,000
품질관리단 이전 신축공사	조달청 품질관리단	11. 29	(주)명윤종합건설	15,994,728,480
(가칭)각리2초등학교 신축공사	충청북도교육청	11. 29	(주)안도종합건설	8,049,016,925
강동지역 노인복지관 건립공사	대구광역시 동구	11. 29	(주)대원건설산업	3,848,076,000
가족분노 공공처리시설 설치공사	경상북도 예천군	11. 29	세원건설(주)	4,476,667,000
UN 평화기념관 건립공사	부산광역시 건설본부	11. 30	서훈종합건설(주)	9,047,055,000
극락천유역 비점오염저감시설 설치공사	광주광역시	11. 30	삼산건설 (주)	19,216,692,000
남해군 국민체육센터 건립공사(건축)	경상남도 남해군 체육시설사업소	11. 30	효림종합건설(주)	4,690,077,831
재료연구 및 청정실험동 신축공사	한국원자력연구원	12. 1	반석종합건설(주)	6,777,434,800
충북대학교병원 권역호흡기전문질환센터건립공사	충북대학교병원	12. 1	강산건설(주)	10,647,683,000
가평다목적체육관 신축공사	경기도 가평군	12. 2	청원건설(주)	4,820,640,000
00연구소 제2연구동 신축공사(건축)	국가보안기술연구소	12. 6	(주)우영종합건설	10,822,903,000



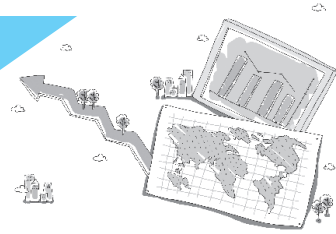
종합건설회사 수주현황

(2011년 11월 21일 ~ 12월 20일)

(단위 : 원, 30억 이상)

공고명	실수요기관	개찰 일시	업체명	낙찰금액
국립과천과학관 스페이스월드 신축공사(건축·기계)	교육과학기술부 국립과천과학관	12. 6	시네마건설(주)	3,518,430,000
부산대 국제관 신축공사	부산대학교	12. 6	태림종합건설(주)	8,939,575,490
양주 국민체육센터 신축공사	경기도 양주시 도시개발사업단	12. 6	보광종합건설(주)	4,068,136,000
오송종합사회복지관 및 도서관 신축공사(건축)	충청북도 청원군	12. 6	(주)대원	7,253,435,000
국제기능진흥협력센터 건립공사(건축)	한국산업인력공단	12. 6	(유)대울종합건설	8,961,055,000
남명초등학교 교사신축공사(1차)	부산광역시교육청	12. 7	(주)썬종합건설	9,270,612,000
대구융합기술연구센터 건설공사	한국기계연구원	12. 7	계룡건설산업(주)	13,446,000,000
국과수 대구·경북분원 신축공사	행정안전부 국립과학수사연구원	12. 8	(주)동현종합건설	7,425,044,480
새만금 종합비즈니스센터 신축공사	전라북도 군산시	12. 8	(유)옥성건설	8,848,199,990
(가칭)안삼고등학교 신축공사	경기도교육청	12. 9	삼중종합건설(주)	8,556,770,760
병천 공공하수처리시설 2단계 증설공사	충청남도 천안시 수도사업소	12. 9	서진산업(주)	9,346,239,000
울릉 오징어유통시설 건립사업	경상북도 울릉군	12. 9	대양건설(주)	3,429,667,000
의정부공공하수처리시설 증인처리시설 설치공사 (토목, 건축, 기계)	경기도 의정부시	12. 9	신한종합건설(주)	4,072,469,600
상국고등학교 신축공사	경기도교육청	12. 9	지엘종합건설(주)	10,070,544,430
제천동명초 이전 신축공사	충청북도교육청	12. 9	경림건설(주)	6,272,235,000
홍천군 공공재활용기반시설 건설공사	한국환경공단	12. 9	(주)대건	3,158,088,000
과메기 가공공장 및 냉동창고 신축공사	경상북도 포항시	12. 12	서원종합건설(주)	8,025,111,000
광주학생독립운동기념회관 도서관 건립공사	광주광역시	12. 12	삼능건설(주)	7,816,837,800
구민문화체육센터 건립공사(건축)	울산광역시 중구	12. 12	제이엠종합건설(주)	5,344,624,410
포항시 근로자복지회관 건립공사	경상북도 포항시	12. 12	우진건설(주)	8,405,888,000
에바다학교 증개축공사	경기도교육청 에바다학교	12. 12	(주)월드공영	3,189,703,700
(가칭)선우학교 교사 신축공사(건축)	광주광역시교육청	12. 13	뉴삼원종합건설(주)	8,689,189,400
(가칭)수원8초 교사 신축공사	광주광역시교육청	12. 13	(주)모아종합건설	6,274,722,000
중부지방고용노동청 성남지청 청사 신축공사	고용노동부 중부지방고용 노동청 성남지청	12. 13	(주)태성종합건설	9,289,315,000

종합건설회사 수주현황 (2011년 11월 21일 ~ 12월 20일)



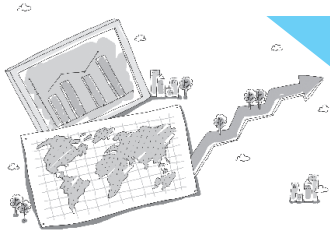
(단위 : 원, 30억 이상)

공고명	실수요기관	개찰 일시	업체명	낙찰금액
구미시 청소년수련시설(특화) 건립공사	경상북도 구미시	12. 13	태령종합건설(주)	7,781,204,830
하수슬러지 자원화시설 설치공사	전라북도 군산시	12. 13	(주)유창종합건설	17,305,630,000
소재 종합 솔루션센터 건설공사	한국기계연구원 (경남 창원)	12. 13	아름종합건설(주)	4,662,634,260
전라남도고흥평생교육관 이설공사	전라남도교육청	12. 14	(주)진강건설	3,975,413,000
향토사전시관건립공사	충청북도 괴산군	12. 14	(주)대화종합건설	3,667,248,000
서울중앙경찰서 신축 건축공사	경찰청 서울특별시지방 경찰청 서울중앙경찰서	12. 15	효창건설(주)	11,087,183,000
명덕A초등학교 교사신축공사(1차)	부산광역시교육청	12. 16	지구건설(주)	8,578,414,500
목포대학교 교육지원센터 신축공사	목포대학교	12. 16	대산종합건설(주)	3,929,312,800
인천 다문화 대안학교 신축공사	인천광역시교육청	12. 16	성강종합건설(주)	6,788,798,200
임상연구지원센터 신축공사	전북대학교병원	12. 16	지에스건설(주)	18,755,823,000
제주삼다수공장 증축공사	제주특별자치도개발공사	12. 19	회성종합건설 (주)	3,235,244,740
덕산 공공하수처리시설 증설공사 (토목, 건축, 기계)	충청북도 진천군 상하수도사업소	12. 19	(합)신양건설	4,455,928,000
봉죽 농촌마을 하수도 정비공사 (토목, 건축, 기계)	충청북도 진천군 상하수도사업소	12. 19	삼보종합건설(주)	3,652,000,000
송의보건지소 복합청사 신축공사	인천광역시 남구	12. 19	대건종합건설(주)	3,573,367,860
한국에너지기술연구원 첨단 에코에너지 연구센터 건축공사	한국에너지기술연구원	12. 20	(주)장원토건	8,324,957,160

회원사 해외건설 수주현황 (2011년 11월 21일 ~ 12월 20일)

(금액단위:미화천불)

국가	업체명	공사명	발주처	최종계약금액	계약일자
아이티	덱코	아이티 노쓰팍 10MW PPS 9H-21/32(1700kw) 6 set 설치공사	이에스디 엔지니어링 및 서비스,에스알엘	3,953	11. 24
앙골라	이엔 ENG	시그마 주거단지 설비공사	SIGMA GROUP LDA	1,710	12. 2
말련	세종기업 (하도급)	사바 오일 및 가스 터미널 공사 - 전기공사 (Electrical Work)	페트로나스 카리갈리(주)	7,855	12. 8



회원사 분리발주 수주현황

(2011년 11월 21일 ~ 12월 20일)

(단위 : 원, 5억 이상)

공고명	실수요기관	개찰 일시	업체명	낙찰금액	대표자	회원사 지역
동신고등학교 기숙사증축 기계설비공사	대전광역시교육청	11. 24	(주)서남	681,153,000	채남호	대전 충남
대구수성우체국 건립 기계설비공사 (리모델링 및 증축)	지식경제부 우정사업본부 우정사업조달사무소	11. 25	(주)영동설비	2,128,503,080	박영준	대구
경기북부특수학교 교사신축 기계설비공사	경기도교육청	11. 29	장원산업개발(주)	1,244,912,000	김인희	대전 충남
(가칭)각리2초등학교 신축 기계설비공사	충청북도교육청	11. 29	부송건설(주)	865,229,118	임원엽 진숙연	충북
부일고 교사신축 기계설비공사	경기도교육청	11. 30	(주)일승기계산업	671,379,450	김병근	경기
군외지구 농어업에너지이용효율화 사업 기계설비공사	한국농어촌공사 전남본부 강진·완도지사	12. 1	(주)유니테크	637,472,071	윤유하	광주 전남
충북대학교병원 권역호흡기전문질환 센터 건립공사(기계설비)	충북대학교병원	12. 1	대진산업개발	4,258,737,000	박정복	충북
응석지구 배수개선사업 기계설비공사	한국농어촌공사 경남지역 본부 진주·산청지사	12. 1	(주)에스케이 엔지니어링	1,283,042,820	정두순	충북
충남과학고등학교 난방배관 교체 기계설비공사	충청남도교육청 충청남도 공주교육지원청	12. 7	(주)충남설비	646,903,600	김영만	대전 충남
(가칭)대전서남2고등학교 교사신축 기계설비공사	대전광역시교육청	12. 7	(주)한성설비사	1,691,027,000	최준영	대전 충남
종업원기숙사 리모델링공사 (기계설비)	지식경제부 마산자유무역 지역관리원	12. 8	대한방동사	551,673,498	방희선	울산 경남
제천동명초 이전 신축 기계설비공사	충청북도교육청	12. 9	(주)썬전력	500,970,571	권인택	충북
전주권역(부공영농조합) 시설원에 지열(냉)난방 기계설비공사	한국농어촌공사 전북본부	12. 9	(유)선우플랜트	563,148,200	김장선	전북
강진권역 목리지구 시설원에지열 (냉)난방보급사업 기계공사(아트팜)	한국농어촌공사 전남본부 강진·완도지사	12. 14	(주)창신건설	2,834,692,000	김영애	강원
(가칭)선우학교 교사신축 기계설비공사	광주광역시교육청	12. 15	(주)명인설비	1,700,096,766	안하엽	광주 전남
예산2권역 2지구 시설원에 에너지이용효율화사업 지열(냉)난방 기계공사	한국농어촌공사 충남본부 예산지사	12. 16	제인상새(주)	780,562,144	박만귀	서울
한밭야구장 리모델링 기계설비공사	대전광역시	12. 20	주암건설(주)	548,622,159	최홍균	대전 충남
한국에너지기술연구원 첨단 예코 에너지 연구센터 기계설비공사	한국에너지기술연구원	12. 20	(주)제이산업	2,889,232,000	이진우	광주 전남