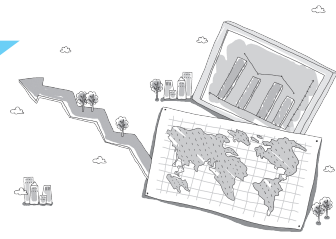


조달청 11월 시설공사 집행계획

(단위 : 백만원, 10억원 이상)

공공기관명	공사명	공종	계약 방법	공사규모			
				도금액	관급자재대	기타	금액합계
충청북도교육청	충북체육고 이전 신축공사	건축	일반	21,778.0	-	-	21,778.0
서울특별시 영등포구	제2구민체육센터 건립공사(건축)	건축	일반	16,861.0	2,000.0	-	18,861.0
경기도 수원시	환경성질환(아토피)치유센터 건립	건축	일반	9,200.0	600.0	200.0	10,000.0
한국원자력통제기술원	국제 핵안보 교육,훈련센터 건립공사(간급) - 건축, 토목, 기계	건축	일반	6,178	1,339	-	7,516
한국수력원자력주식회사	고리본부 사택 복지관 재건축공사	건축	일반	7,000.0	-	-	7,000.0
대구광역시교육청 대구광역시서부교육지원청	대구내서초등학교 다목적교실 증축 외 1교(서도초) 기타공사	건축	일반	2,985	338	-	3,323
대구광역시교육청	대구고등학교 기숙사 증축 공사	건축	일반	1,631	215	-	1,846
전라북도 장수군	장애인복지관 건립	건축	일반	1,650.0	-	-	1,650.0
지식경제부 동해자유무역지역관리원	동해자유무역지역관리원 기숙사 건축공사 조달 요청	건축	일반	1,354	228	25	1,607
한국전자통신연구원	연구원 진출입로 및 정문 등 연구환경개선(수위동 개축모함) 건축공사	건축	일반	1,002	-	-	1,002
광주광역시 북구	건축자재의거리 주차장 및 상인교육관 건립	건축 토목	일반	400.0	400.0	900.0	1,700.0
경기도공사	남양주 진건(통합) 음식물 자원화시설 건설공사	전문	일괄	10,000			10,000
국토해양부 부산지방해양항만청	부산북항 도동설치공사(차)	전문	일반	2,225	-	-	2,225
대구광역시	대구야구장 건립공사	토건	일괄	99,800			99,800
울산광역시교육청	연양초 이설 공사	토건	일반	15,283	10,189	-	25,472
한국수력원자력주식회사	월성2발전소 사옥증축공사	토건	일반	5,400.0	1,000.0	-	6,400.0
광주광역시 서구	양동산업용품시장 공영주차장 조성공사	토건	일반	2,040.0	-	-	2,040.0
경상남도 합천군	가야천 고향의강 조성사업	토목	일반	15,000.0	5,000.0	3,000.0	23,000.0
국토해양부 부산지방국토관리청	감천 지좌지구 하천환경정비사업	토목	일반	22,426	80	337	22,843
국토해양부 대산지방해양항만청	대산항 서측 준설토 투기장 축조공사	토목	일반	11,520	1,197	79	12,796
한국농어촌공사 전남지역본부 장성지사	삼서지구 영농편의수리시설 개보수사업	토목	일반	1,200.0	300.0	-	1,500.0
한국농어촌공사 전남지역본부 장성지사	남면지구 영농편의수리시설 개보수사업	토목	일반	700.0	300.0	-	1,000.0

내공사 4분기 발주계획



(단위 : 백만원, 10억원 이상)

건명	분류	공종	공사비
경남혁신도시A-5BL 도시가스 배관공사	주택	기타	1,031
남양주별내 A1-4BL 단지 내 자동크린넷 시설공사	주택	기타	1,171
수원광교A26BL 도시가스배관공사	주택	기타	1,416
남양주별내 A17BL 단지 내 자동크린넷 시설공사	주택	기타	2,143
인천청라지구 내 공공도서관 1호 건설공사	토지	기타	6,500
고양원흥 A4BL 옥외기계설비공사	주택	옥외기계	1,017
광주전남혁신도시 B2BL 옥외기계설비공사	주택	옥외기계	1,061
수원광교 A23,A24BL 옥외기계설비공사	주택	옥외기계	1,108
수원광교 A27BL 옥외기계설비공사	주택	옥외기계	1,142
남양주별내 A17BL 옥외기계설비공사	주택	옥외기계	2,396
화성향남2 크린에너지센터 건설공사	토지	환경시설	19,300

지역난방공사 11월 발주계획

(단위 : 천원, 10억 이상)

건명	금액	발주시기
기계분야 경상정비공사	1,116,200	11월



한국수자원공사 11월 발주계획

(단위 : 백만원, 10억원 이상)

공사명	공종	계약방법	도금액	관급자재대	계	금차도급금액	부서명	담당자	전화번호	협정여부
월성2발전소 사옥 증축공사	토건	일반	5,400	1,000	6,400	6,400	발전 구조팀	박훈식	02-3456-1671	비협정
고리본부 사택 복지관 재건축공사	건축	일반	7,000		7,000		시설팀	김보겸	051-726-2867	

농어촌공사 11월 발주계획

(단위 : 백만원, 10억 이상)

공사명	공종	계약방법	도금액	관급자재대	계	금차도급금액	담당부서	
수송대권역 농촌마을종합개발사업	건축	제한경쟁	3,500	500	4,000	2,000	경남지역본부	거창함양지사
가조권역 농촌마을종합개발사업	건축	제한경쟁	2,500	500	3,000	2,000	경남지역본부	거창함양지사
서상권역 농촌마을종합개발사업	건축	제한경쟁	2,500	500	3,000	1,000	경남지역본부	거창함양지사
유림권역 농촌마을종합개발사업	건축	제한경쟁	2,500	500	3,000	1,000	경남지역본부	거창함양지사
오매실권역 농촌마을종합개발사업	건축	제한경쟁	2,500	500	3,000	1,000	경남지역본부	거창함양지사
삼봉산권역 농촌마을종합개발사업	건축	제한경쟁	3,500	1,000	4,500	1,000	경남지역본부	거창함양지사
은혜사권역 농촌마을종합개발사업 (1단계)	토목	제한경쟁	2,960	1,269	4,229	2,960	경북지역본부	영천지사
가상권역 농촌마을종합개발사업 (1단계)	토목	제한경쟁	2,240	960	3,200	2,240	경북지역본부	영천지사
금남지구 수리시설개보수사업 토목공사	토목	제한경쟁	1,200	-	1,200	1,200	경남지역본부	하동남해지사
상촌면소재지 토목공사	토목	제한경쟁	6,500	-	6,500	1,000	충북지역본부	옥천영동지사