

등급판정 ★★☆☆

돼지

❖ 돼지도체 등급판정 두수 추이

- 8월 판정 두수는 1,163,087두로 전월(1,095,479두) 대비 6.2% 증가

▶▶▶ 사육두수 회복에 따른 전년대비 출하두수가 증가하였으며, 향후 등급판정두수는 꾸준히 증가할 것으로 판단됨.

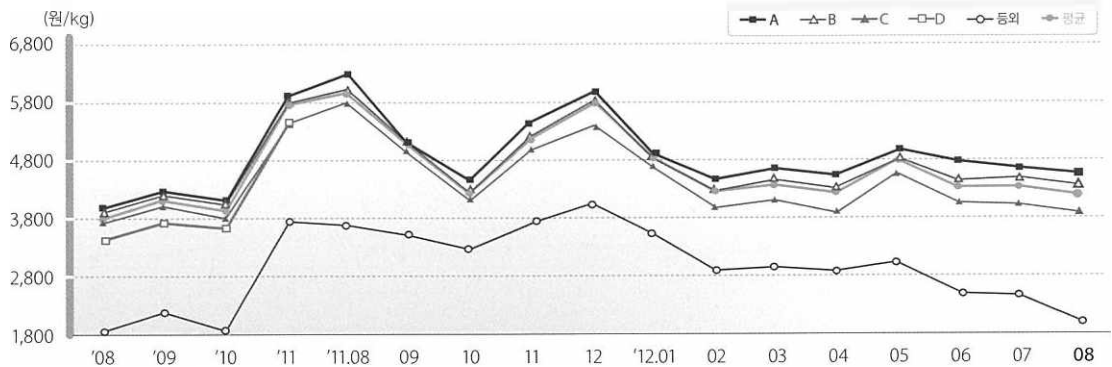
- 1\*·1등급 출현율은 62.4%로 전월 대비 1.8%p 감소, A·B등급 출현율은 63.1%로 전월 대비 2%p 감소

(단위: 두 %)

구분	판정두수	육질등급				육량등급				동외	
		1*	1	2	3	A	B	C	D		
2011	8월(A)	879,664	4.2	59.0	31.7	-	36.2	28.4	30.3	-	5.2
	1~8월(B)	6,875,316	3.2	67.2	24.8	1.0	36.9	28.6	20.3	10.4	3.7
2012	7월(C)	1,095,479	4.8	59.4	30.9	-	36.8	28.3	30.0	-	4.9
	8월(D)	1,163,087	4.8	57.6	32.7	-	35.1	28.0	31.9	-	5.0
	1~8월(E)	8,724,450	4.9	60.5	29.9	-	37.8	28.6	28.9	-	4.7
	전월대비(D-C)	67,608	-	△1.8	1.8	-	△1.7	△0.3	1.9	-	0.1
	전년동기대비(D-A)	283,423	0.6	△1.4	1.0	-	△1.1	△0.4	1.6	-	△0.2
	전년누계대비(E-B)	1,849,134	1.7	△6.7	5.1	△1	0.9	-	8.6	△10.4	1.0

❖ 돼지도체 경락가격 동향

- 돼지도체(탕박) kg당 평균경락가격은 4,155원으로 전월(4,378원) 대비 223원 하락
- 1\*등급은 4,613원으로 전월대비 125원 하락, 1등급은 4,396원으로 전월대비 195원 하락



▶▶▶ 출하두수 증가에 따른 상장두수 증가로 경락가격 하락