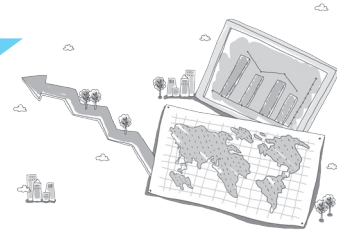


2012년 9월 조달청 시설공사 집행계획



(단위 : 백만원, 10억원 이상)

공공기관명	공사명	공종	계약 방법	공사규모			
				도급액	관급자재대	기타	금액합계
지식경제부 기술표준원	기술표준원 이전청사 (건축)신축공사	건축	일반	22,765	9,946	-	32,711
충청북도교육청	대소공암고 신축 공사	건축	일반	19,054	-	-	19,054
제주특별자치도교육청	가칭 노형중학교 신축공사	건축	일반	12,816	3,963	-	16,779
광주광역시교육청	효천(2)초 학교신설	건축	일반	12,810	-	-	12,810
부산광역시교육청	성동초등학교 교사개축공사	건축	PQ	9,201	3,500	-	12,701
부산광역시교육청	정관8초등학교 교사신축공사	건축	PQ	8,372	3,000	-	11,372
한국한의학연구원	한의학기술응용센터 건립공사	건축	일반	7,906	2,674	-	10,580
부산광역시교육청	대연2초등학교 교사신축공사	건축	PQ	7,100	2,500	-	9,600
광주광역시교육청	임해수련원 설립공사	건축	일반	8,890	-	-	8,890
경상북도 영천시	종합복지타운(도서관) 신축공사	건축	일반	6,888	1,231	-	8,119
한국재활복지대학	한국재활복지대학 다목적실습동 증축 공사	건축	일반	6,184	1,430	-	7,614
대구광역시 북구	다목적스포츠허브센터 건립공사	건축	일반	7,000	-	-	7,000
충청남도교육청 충청남도연기교육지원청	연기도서관 이전 신축공사	건축	일반	3,208	995	-	4,204
경찰청 제주도지방경찰청 제주해안경비단	제주해안경비단 본부 121전경대 통합청사 신축	건축	일반	3,339	480	355	4,174
경상북도교육청	북삼고등학교 생활관 증축공사	건축	일반	2,329	481	-	2,811
대구광역시교육청	대진고등학교 기숙사 증축 공사	건축	일반	1,656	264	-	1,920
대구광역시교육청	수성고등학교 기숙사 증축 공사	건축	일반	1,418	201	-	1,619
전라남도교육청	삼기초 다목적교실 증축공사	건축	일반	1,033	208	-	1,242
인천광역시	옥련사격장건립 및 체육공원조성사업	소방	일반	900	371	-	1,271
경기도시공사	워터프론트 조경공사	전문	PQ	60,000	-	-	60,000
경상북도	도청이전지(예천방향)진입도로 개설공사	토건	PQ	48,400	20,000	20,251	88,651
부산교통공사	부산도시철도 정거장 시설개량공사 (E/S)	토건	일반	25,000	-	-	25,000
경상남도교육청	거제2고등학교 신축공사	토건	일반	14,810	1,000	-	15,810
경상남도교육청	김해2고등학교 신축공사	토건	일반	14,810	1,000	-	15,810
경상남도교육청	혁신초등학교 신축공사	토건	일반	14,810	1,000	-	15,810
충북개발공사	청원가마지구 조성공사	토목	PQ	5,000	700	-	5,700
여수지방해양항만청	광양(여천항) 항로준설공사	토목	대안	67,000			
한국토지주택공사	대구사이언스파크 개발사업 조성공사(공구)	토목	일반	170,000			



2012년 9월 SH공사 발주계획

(단위 : 천원, 10억원 이상)

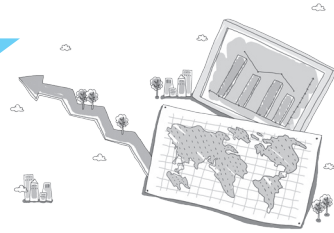
공사명	주요 공종	계약 방법	도급예정액	관급자재대	합계	협정 여부	부서명 (팀 및 센터)	연락처
서촌(필운동 88-1호 외 2) 개·보수공사	건축	일반경쟁 (PQ포함)	1,070,000	-	1,070,000	협정	도시재생본부 (한옥사업TF팀)	3410-7222
상계보금자리 아파트 건설공사	건축	제한경쟁 (PQ포함)	53,357,000	미정	53,357,000	협정	건적발주팀	3410-7943
마곡 신설평판장 공사	토목	일반경쟁	22,159,000	미정	22,159,000	협정	사업2 (택지계획팀)	3410-7386
마곡워터프론트 조성공사	토목	제한경쟁 (PQ포함)	300,000,000	미정	300,000,000	협정	건적발주팀	3410-7943

2012년 9월 농어촌공사 발주계획

(단위 : 백만원, 10억원 이상)

공사명	공종	계약방법	도급액	관급자재대	계	금차 도급금액	담당부서	
서동마농촌테마공원조성사업	토건	제한경쟁	7,966	100	8,066	2,272	전북지역본부	익산지사
새만금지구 산업단지 생활및공업용수공사	토목	최저가낙찰제	44,049	-	44,049	4,600	본사	새만금 경자단
울릉태하권역농촌마을 종합개발사업	토목	제한경쟁	3,500	-	3,500	1,000	경북지역본부	포항지사

2012년 3분기 내 공사 발주계획



(단위 : 백만원, 10억원 이상)

건명	분류	공종	공사비
서울중계3 주거복지동 건설공사	주택	건축	12,280
서울중계9 주거복지동 건설공사	주택	건축	14,981
대전노은3 A1 아파트 건설공사	주택	건축	29,418
거제하청 아파트 건설공사	주택	건축	35,141
음성금석 A-1 아파트 건설공사	주택	건축	41,342
대전노은3 B3 아파트 건설공사	주택	건축	45,993
광주효천2 A2 아파트 건설공사	주택	건축	48,931
구리갈매 B3 아파트 건설공사	주택	건축	49,898
대전노은3 A2 아파트 건설공사	주택	건축	59,267
대구옥포 A2 아파트 건설공사	주택	건축	77,039
부천옥길 A2 아파트 건설공사	주택	건축	97,269
하남미사 A5 아파트 건설공사	주택	건축	103,385
하남미사 A19 아파트 건설공사	주택	건축	107,663
부산신평 아파트 건설공사	주택	건축	118,457
부산좌청범일 도시환경정비사업지구	주택	건축	120,000
부천옥길 B1 아파트 건설공사	주택	건축	120,075
인천서창2 1 아파트 건설공사	주택	건축	120,195
구리갈매 B2 아파트 건설공사	주택	건축	133,750
대구대현3 주거환경개선사업지구 아파트 및 정비기반시설 공사	주택	건축	137,708
구리갈매 B1 아파트 건설공사	주택	건축	141,339
수원호매실 A-4 아파트 건설공사	주택	건축	144,430
하남미사 A8 아파트 건설공사	주택	건축	150,125
파주운정 A20 아파트 건설공사	주택	건축	156,718
목포대성 주거환경개선사업지구 아파트 및 정비기반시설 공사	주택	건축	161,275
부천옥길 S1 아파트 건설공사	주택	건축	167,111
부천옥길 B2 아파트 건설공사	주택	건축	172,652
수원세류 주거환경개선사업지구 아파트 및 정비기반시설 공사	주택	건축	345,000
강원원주혁신 B3블록 아파트 건설공사 1공구 도시가스 배관공사	주택	기타	1,103
고양원흥 A6BL 도시가스공사	주택	기타	1,158



2012년 3분기 내 공사 발주계획

(단위 : 백만원, 10억원 이상)

건명	분류	공종	공사비
에코센터 증축 시설공사	토지	기타	1,500
남양주별내 A11-1BL 단지내 자동크린넷 시설공사	주택	기타	1,842
성남판교 동판교 어린이도서관 리모델링	토지	기타	8,300
00골프연습장 건설공사	토지	기타	12,700
LN본사 신사옥 건설공사	주택	기타	335,418
광주전남혁신도시 B4BL 옥외기계설비공사	주택	옥외기계	1,023
수원광교 A11BL 옥외기계설비공사	주택	옥외기계	1,083
수원광교 A10BL 옥외기계설비공사	주택	옥외기계	1,192
남양주별내 A1-4BL 옥외기계설비공사	주택	옥외기계	1,222
경남혁신도시 A-1BL 옥외기계설비공사	주택	옥외기계	1,261
의정부민락2 B5,B6 옥외기계설비공사	주택	옥외기계	1,431
오산세교 A7BL 옥외기계설비공사	주택	옥외기계	1,480
위례 A1-11BL 옥외기계설비공사	주택	옥외기계	1,936
남양주별내 A11-1BL 옥외기계설비공사	주택	옥외기계	2,059
고양원흥 A6BL 옥외기계설비공사	주택	옥외기계	2,366
인천서창(2) 12BL 옥외기계설비공사	주택	옥외기계	2,761
수원광교 A26BL 옥외기계설비공사	주택	옥외기계	2,893
위례 A1-1BL 옥외기계설비공사	주택	옥외기계	3,077
광주첨단(2-2단계) 조성 2공구 관리공사	토지	토목	1,000
광주전남공동혁신도시 지구외 도로 개설공사(중로1-28호선)	토지	토목	3,113
제천강저 도시계획시설사업(지구외 도로 개설공사)	토지	토목	4,000
고양원흥 삼송배수지 증설공사	토지	토목	5,700
창릉교 확장공사	토지	토목	8,000
행정중심복합도시 2-2생활권 조성공사	토지	토목	68,651
행정중심복합도시 2-1생활권 조성공사	토지	토목	83,612
행정중심복합도시 2-4생활권(잔여) 조성공사	토지	토목	90,155
화성동탄2 택지개발사업 조성공사(4-2공구)	토지	토목	136,870
위례신도시 크린센터 및 크린에너지센터 건설공사	토지	환경시설	58,900
화성동탄2 크린센터 및 크린에너지센터 건설공사	토지	환경시설	139,600