

[소]

등급판정결과

- 7월 등급판정두수는 67,817두로 전월대비 3.3% 감소하였으나, 전년동기 대비 26.2%증가
 - 소의 등급판정두수가 증가한 원인으로는 사육두수증가에 따른 도축두수 증가(5%)와 구제역으로 출하하지 못했던 물량의 출하가 주요인
- 쇠고기 종류별로는 한우 58,248두(85.9%), 육우 6,512두(9.6%), 젓소 3,057두(4.5%)

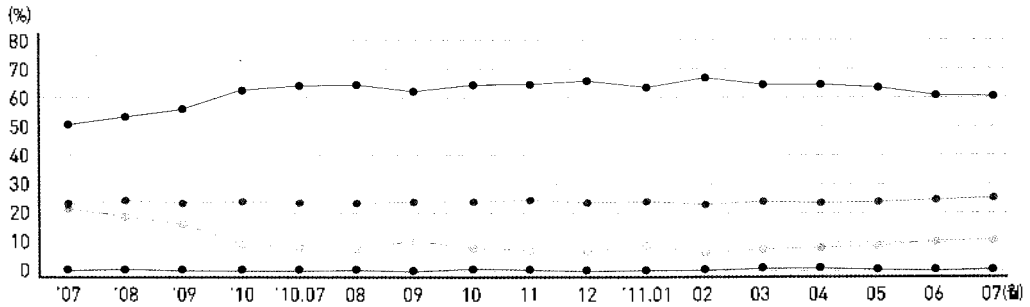
구분	계	한우	육우	젓소
전년누계 ('10.1.~'12월)	750,673	602,016	90,837	57,820
금년누계 ('11.1.~7월)	437,198	366,678	49,215	21,305
전년동기 (10.7월)	53,755	43,413	5,871	4,471
전월(6월)	70,161	59,668	7,388	3,105
7월(7월)	67,817	58,248	6,512	3,057

등급별 출현율

- 한우 육질 1등급이상(1**, 1*포함) 출현율은 61.0%로 전월대비 3.4%p 감소, 전년동기 대비 4.0%p 감소하였음. 그 외 2등급 26.2%, 3등급 12.1%, 동외등급 0.7%
- 육질 1등급이상 출현율이 감소한 원인으로는 전월(6월)에 비해 암소의 출현율(40.5% → 42.8%)이 증가한 반면, 거세우 출현율은 감소(52.2% → 50.2%)하였기 때문

구분	판정두수		육질등급						육량등급				
	전체	한우	1**	1*	1	소계	2	3	A	B	C	D	
2009	813,854	643,930	8.6	20.5	27.6	56.7	24.7	17.9	36.3	49.7	13.2	0.8	
2010	750,673	602,016	9.7	22.7	30.7	63.1	25.2	11.0	30.0	53.0	16.3	0.7	
2010	7월(A)	53,755	43,413	9.8	23.0	31.8	64.6	24.9	9.9	30.3	53.6	15.5	0.6
	1~7월(B)	406,308	321,680	9.8	22.0	30.1	61.9	25.2	12.0	31.4	51.9	15.9	0.8
	6월(C)	70,161	59,668	9.1	22.4	30.0	61.5	25.8	11.9	29.3	52.0	17.9	0.8
2011	7월(D)	67,817	58,248	9.4	23.0	31.2	63.6	25.3	10.5	28.0	52.4	19.0	0.6
	1~7월(E)	437,198	366,678	9.4	23.0	31.2	63.6	25.3	10.5	28.0	52.4	19.0	0.6

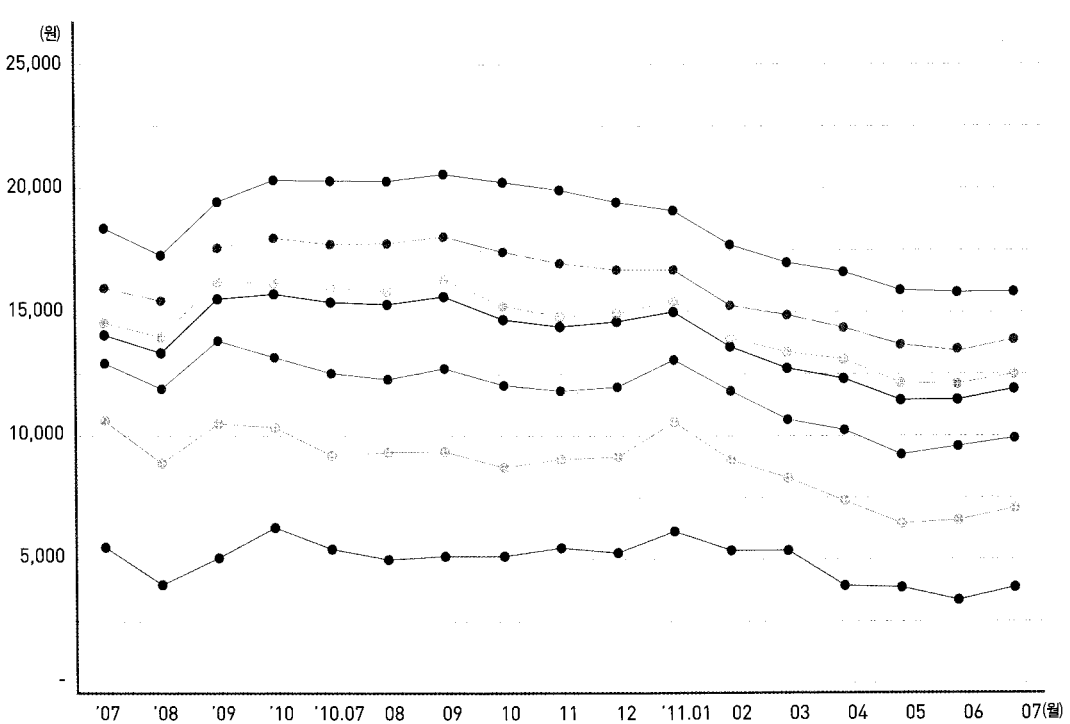
한우 등급별 출현율 추이



등급별 경락가격

- 한우도체 kg당 평균경락가격(전국 기준)은 12,227원으로 전월대비 290원 상승
- 등급별 경락단가육량 B등급 기준)은 1**등급의 경우 15,981원으로 전월대비 37원 상승, 1*등급은 14,073원으로 전월대비 365원 상승, 1등급은 12,750원으로 전월대비 382원 상승
- 1등급이상 출현율은 전월(6월)보다 감소하였지만, 등급별 평균경락가격은 소폭 상승

한우 등급별 경락가격 추이(전국 기준)



주) 1**등급은 2004.12월부터 신설됨, 육량 B등급 기준임