

# 축산물 유통동향

## 산지가격

### 가. 젓소 및 육우

(2011년 8월 20일, 단위 : 천원/두)

구분 일시	송 아 지				수정 단계	초산 만삭	성 우			
	초유떼기		분유떼기				초산우	4산우	노폐우	수 소
	암	수	암	수						
4월 30일	389	222	664	483	2,138	4,082	3,979	2,735	990	2,521
5월 10일	394	221	652	469	2,142	4,087	3,993	2,806	1,003	2,558
5월 20일	402	227	656	468	2,144	4,120	3,989	2,838	1,006	2,322
5월 30일	386	220	633	462	2,140	4,105	3,970	2,806	1,001	2,271
6월 10일	387	187	630	424	2,106	4,069	3,852	2,796	998	2,415
6월 20일	371	146	619	390	2,089	4,120	3,974	2,784	986	2,322
6월 30일	361	135	560	363	2,094	4,129	3,982	2,882	976	2,243
7월 10일	355	132	594	367	2,055	4,117	3,973	2,895	970	2,329
7월 20일	344	129	582	361	2,060	4,092	3,931	2,933	979	2,251
7월 30일	310	120	549	351	2,041	4,065	3,911	2,891	966	2,245
8월 10일	289	117	523	340	2,023	3,996	4,002	2,864	970	2,340
8월 20일	280	114	518	349	2,036	4,027	4,003	2,874	974	2,310

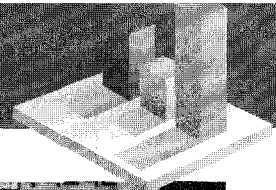
자료 : 농협자료 : 농협중앙회(축산물 가격정보)

### 나. 한우

(2011년 8월 26일, 단위 : 천원)

구 분	평년동월 평균 ('08~'10,08)	평년동월 '10.08	전월평균 '11.07	전순평균 11~20	현재 8,26	전년대비(%)		
							산 지 가 격	큰소(600kg)
산 지 가 격	송아지 (6~7월령)	수	2,054	2,391	1,713	1,790	1,795	-24.9
		암	1,841	2,151	1,591	1,502	1,564	-27.3
	송아지 (4~5월령)	수	2,644	2,632	1,933	1,941	1,923	-26.9
		암	2,360	2,369	1,815	1,670	1,661	-29.9

자료 : 농림부(축산물 가격동향)

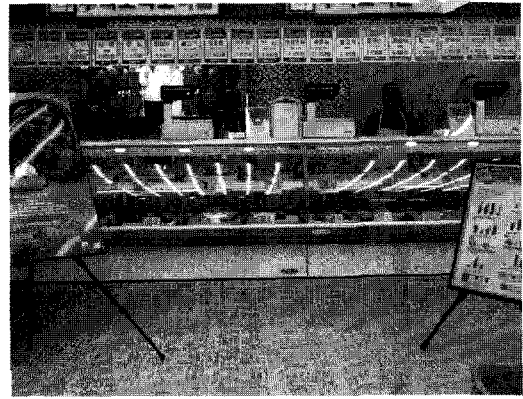


## II 축산물가격 유통동향

도매시장 기간별 경락가격-소도체 경락가격 (단위:원/kg)

구 분		8/24	8/25	8/26
서울	농 협	-	-	-
지방	삼성식품(인천)	6,483	6,618	6,237
	신흥산업(대구)	6,717	6,992	6,980
	부경축공(부산)	5,844	6,369	6,675
	동원산업(부산)	-	-	-
	김해축공(부산)	-	-	-

자료 : 축산물품질평가원



## III 원유생산 관련

가. 원유위생등급별 원유생산량 구성비(7월)

세균수 등급별 원유생산량 구성비 추이

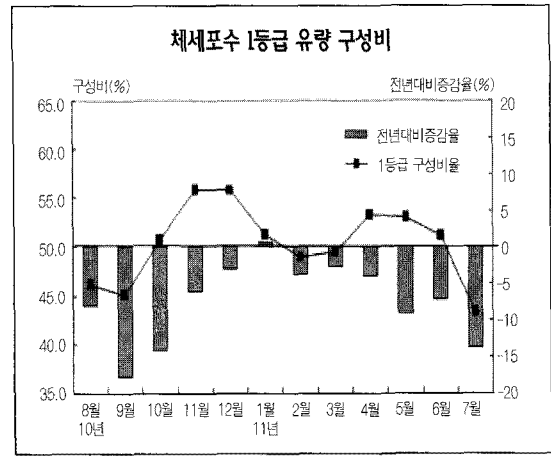
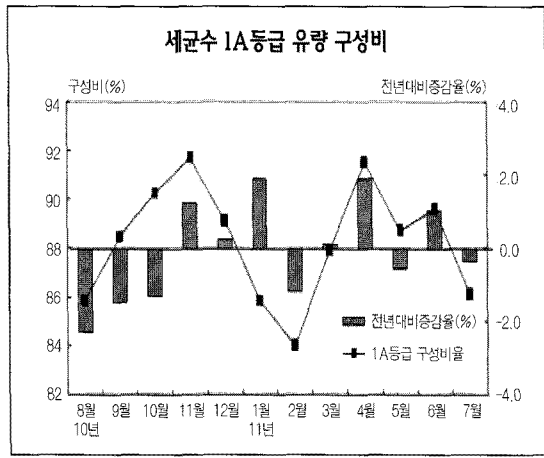
(단위 : %)

구 분		1A등급 (3만미만)	1B등급 (10만미만)	2등급 (25만미만)	3등급 (50만이하)	4등급 (50만초과)
2011년	6월	89.6	8.3	1.5	0.4	0.2
	7월	86.1	11.3	2.0	0.4	0.1

체세포수 등급별 생산량 구성비 추이

(단위 : %)

구 분		1등급 (20만미만)	2등급 (35만미만)	3등급 (50만미만)	4등급 (75만이하)	5등급 (75만초과)
2011년	6월	51.1	36.0	9.9	2.8	0.3
	7월	43.3	38.9	12.9	4.2	0.6



자료 : 낙농진흥회

### 나. 분유재고 동향

(단위 : 톤)

일 자		계	전지분유	탈지분유
2010년	11월	1,588	96	1,492
	12월	1,050	112	938
2011년	1월	1,398	285	1,398
	2월	1,217	307	910
	3월	1,001	306	695
	4월	857	213	644
	5월	1,062	409	653
	6월	3,957	753	3,204
	7월	3,803	197	3,606

자료 : 낙농진흥회

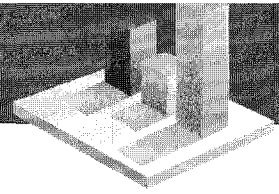
## Ⅳ 유제품 수입 실적

### 가. '11. 1~7 유제품 수입실적

(단위 : 톤, 천불)

품 목	수입량	'11. 1~7		'10. 1~7		대 비(%)	
		중량(A)	금액(B)	중량(A')	금액(B')	A/A'	B/B'
밀크와 크림(미농축)		43	35	1	2	4,300.0%	1,750.0%
크림(냉동/기타)		8,362	25,871	4,311	8,209	194.0%	315.2%
탈지분유		13,489	51,665	4,571	13,484	295.1%	383.2%
전지분유		2,229	9,988	800	2,340	278.6%	426.8%
연유		354	1,093	198	466	178.8%	234.5%
발효유		63	518	42	296	150.0%	175.0%
버터		16	112	15	71	106.7%	157.7%
유장		16,826	21,759	20,621	22,208	81.6%	98.0%
버터		5,534	26,202	4,781	16,750	115.7%	156.4%
치즈		43,990	199,662	19,598	73,711	224.5%	270.9%
유당		10,553	12,476	7,840	8,088	134.6%	154.3%
카제인		2	23	3	29	66.7%	79.3%
합계		101,461	349,404	62,781	145,654	161.6%	239.9%

자료 : 관세청



### 나. 코코아, 우유, 버터, 아이스크림 조제품

(단위 : 톤, 천불)

품 목	수입량	'11. 1~7		'10. 1~7		대 비(%)	
		중량(A)	금액(B)	중량(A')	금액(B')	A/A'	B/B'
조 제 분 유 / 식 료 품		1,662	21,264	1,865	20,083	89.1%	105.9%
혼 합 분 유		23,932	78,069	17,094	47,251	140.0%	165.2%
버 터 조 제 품		17,428	79,197	14,266	46,800	122.2%	169.2%
아 이 스 크 린 조 제 품		687	4,472	430	2,884	159.8%	155.1%

자료 : 관세청

### V 쇠고기 및 부산물 수입실적

#### 가. '11. 1~7 쇠고기 수입 실적

(단위 : 톤, 천불)

품 목	수입량	'11. 1~7		'10. 1~7		대 비(%)	
		중량(A)	금액(B)	중량(A')	금액(B')	A/A'	B/B'
냉 장 쇠 고 기		22,336	179,973	18,075	122,098	123.6%	147.4%
냉 동 쇠 고 기		85,148	412,310	73,045	289,792	116.6%	142.3%
합 계		107,484	592,283	91,120	411,890	118.0%	143.8%

자료 : 관세청

#### 나. '11. 1~7 소부산물 수입 실적

(단위 : 톤, 천불)

품 목	수입량	'11. 1~7		'10. 1~7		대 비(%)	
		중량(A)	금액(B)	중량(A')	금액(B')	A/A'	B/B'
설 육(냉 장)		523	3,982	261	1,941	200.4%	205.2%
허 리		13	40	19	52	68.4%	76.9%
꼬 리		2,428	14,491	1,961	8,757	123.8%	165.5%
족		2,786	3,571	1,981	2,840	140.6%	125.7%
소 의 장		2,918	3,974	1,701	1,794	171.5%	221.5%
기 타		14,841	65,050	11,915	41,962	124.6%	155.0%

자료 : 관세청