



## 공무원연금공단 본부 제주이전 사옥

GEPS(Government Employees Pension Service) Headquarter Office

우수작 \_ 이승연 <sup>정회원</sup> (주)원양 건축사사무소  
(주)유선엔지니어링 건축사사무소

대지위치	제주특별자치도 서귀포시 서호동 888번지(혁신 도시 이전6부지)
지역지구	준주거지역, 지구단위계획구역
주요용도	사무실
대지면적	19,560㎡
건축면적	3,890.10㎡
연면적	15,194.36㎡
건폐율	19.89%
용적률	52.57%
규모	지하 2층, 지상 6층
설계담당	원양건축_장명석, 박동국, 염창선, 김지혁, 이종용, 장내임 유선건축_이숙경, 정원정, 안기웅, 유길선

대지는 지구의 남북북지체계와 인접해 있고 상징가로와 커뮤니티 가로의 교차점인 혁신지구의 중심에 위치하여 제주혁신지구의 그린코어 역할을 담당할 것으로 보인다. 대지분석을 종합하여 공원 속 또 하나의 공원이 되고, 근린공원과 상업시설을 유기적으로 연결하며, 수려한 자연 경관을 담은 열린 사옥을 제시한다.

구체적 실현 방안으로,

첫째, 상징적인 사옥으로써 새로운 도시 풍경을 만들기 위해 건물은 대지에서 들어 올린다.

둘째, 주변 환경과 조화롭게 공존하는 방법으로 근린공원과 연계하고 커뮤니티가로에 대응하여 주변과 소통한다. 셋째, Green tube의 친환경 중정을 계획하여 자연채광과 자연환기가 가능한 쾌적한 업무환경을 제공한다.

들어올린 매스 하부는 지역주민들에게 제공되는 넓은 의미의 공원이 된다. 북측 상업시설과 남서측 공원을 연계한 외부동선을 계획하여 공원이 영역이 확장될 것이다.

대지 북측의 커뮤니티가로에서 건물을 이격 배치하고 놀푸른광장, 마르공연장, 옥외체육시설 등을 설치한다. 이 버퍼 공간은 사옥에는 쾌적한 업무환경을 제공하고 주민들에게는 걷고 싶은 가로환경을 제공할 것이다.

레벨차를 이용해 조성된 다양한 광장은 차량진입이 이루어지는 주출입구 영역과 보행을 위한 공원측 영역으로 나누어 도시와 소통하는 광장이 될 것이다.

영역별 특성에 맞춰 매스를 상층부와 하층부로 나누고, 업무시설 영역과 업무지원시설 영역이 다르게 배치한다.

먼저, 상층부에는 직원 전용의 업무영역을 배치하여 독립적이고 효율적인 업무환경을 조성하고 저층부에는 민원 인들과 지역민들의 접근성을 고려하여 민원센터와 복리후생시설을 배치한다.

사옥의 전체적인 형태는 공간 C의 비상하는 세를 형상화 했으며 지역적 특성을 고려해 제주석과 송이석 등을 친 환경 마감재료를 사용했다.

남측입면에는 바다 조망을 위해 프레임을 최소화 하고 BIPV 등을 적용하고 북측입면은 창면적을 최소화 했으며 다양한 마감재료를 사용하여 커뮤니티가로변으로 활력있는 입면이 될 것이다.

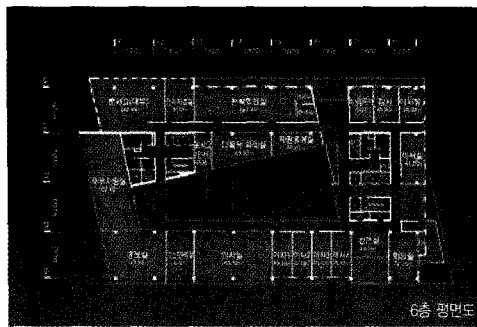
에너지 세이빙 실현을 위해 패시브 디자인과 액티브 디자인을 적용했다.

필로티와 중정을 설치하여 자연환기가 가능하며 모든 실에서 자연광의 유입이 가능하게 된다.

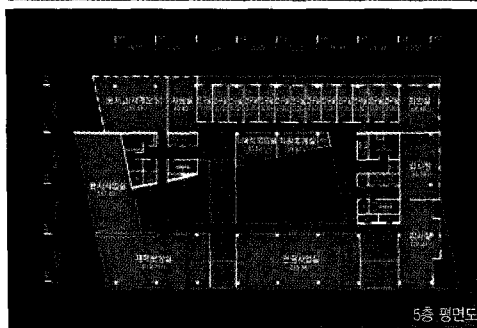
서향 차단을 위한 수직루버, 이중외피, 고단열 외피 등과 태양열발전, 태양광전지, 광선반, 빙축열 시스템 등을 적용했다.

중정은 기류시뮬레이션을 통하여 최적의 크기로 계획했다. 이 중정에는 건물 내부부 바람의 입력차에 의해 베르누이 효과가 발생했고 이는 실내 자연환기성능을 향상시키게 된다.

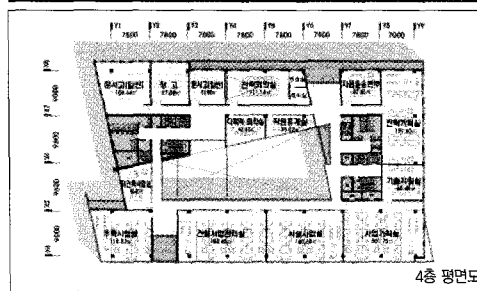
또한 더블스킨 역할의 아트리움을 설치하여 에너지 세이빙을 실현했다. ■



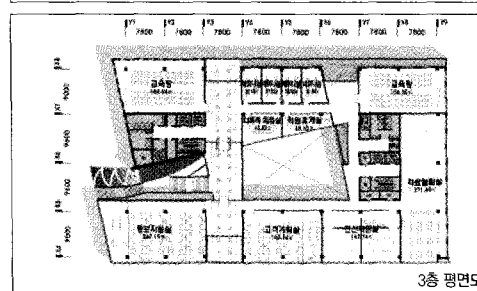
6층 평면도



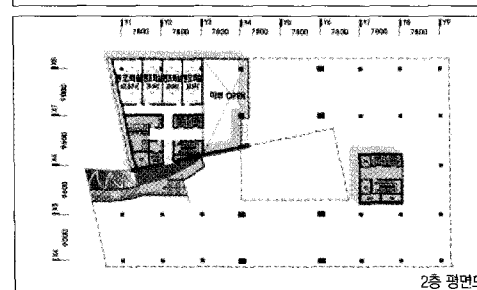
5층 평면도



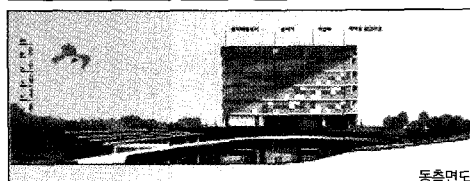
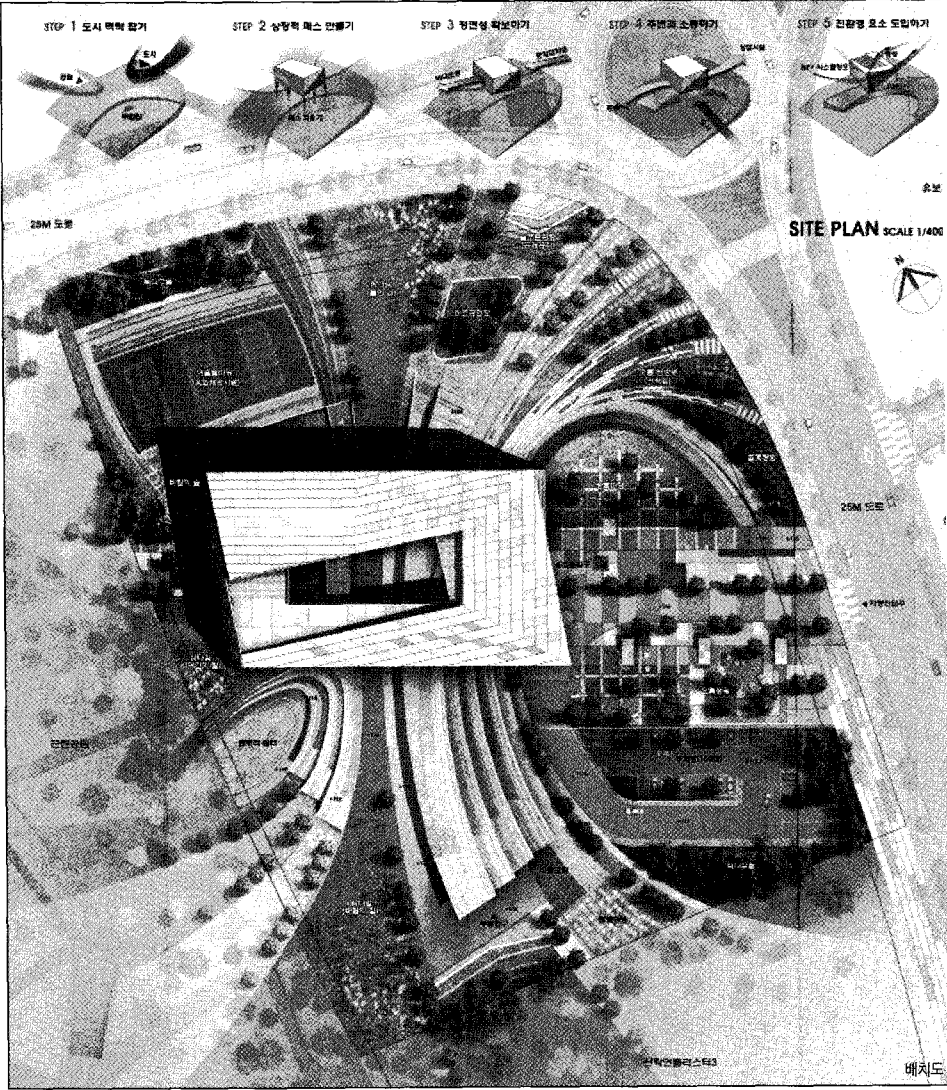
4층 평면도



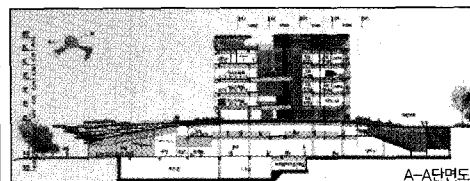
3층 평면도



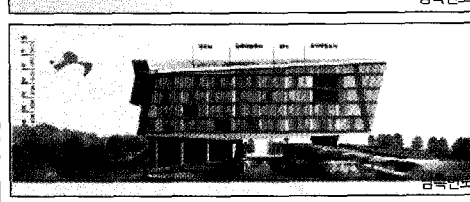
2층 평면도



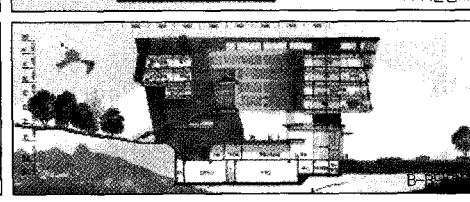
동측면도



A-A단면도



남측면도



B-B단면도

