

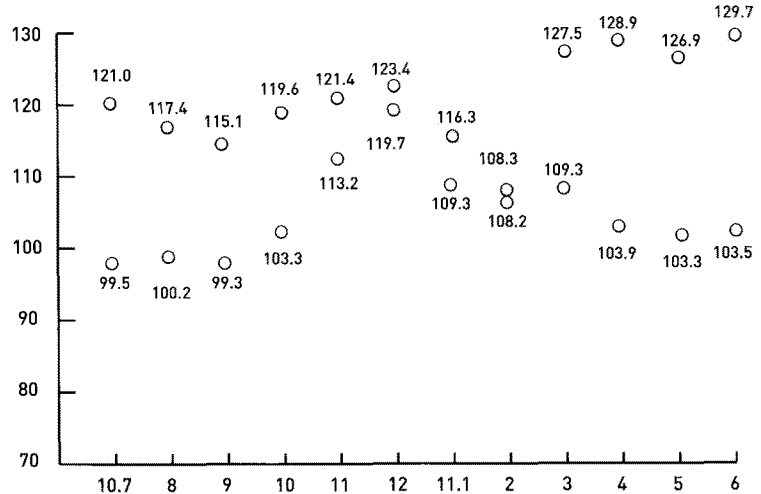
● 인쇄경기지표

(자료 : 기업은행)

1. 인쇄업 생산지수

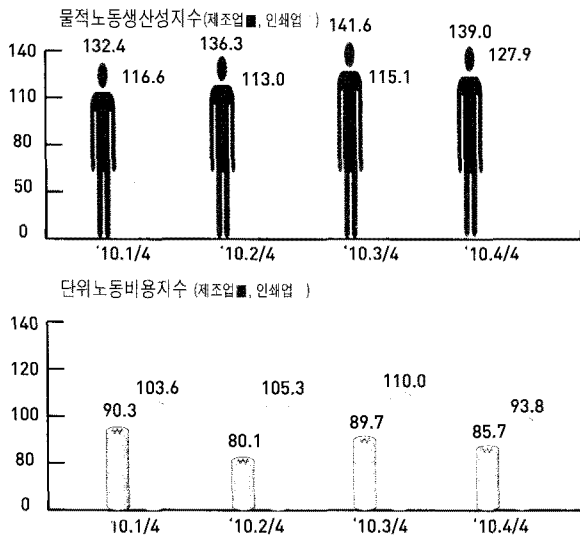
○ 중소기업 ○ 인쇄업

1. 2011년 6월 중소기업의 생산지수와 인쇄업의 생산지수모두 상승했다.
2. 2010년 4/4분기 인쇄업의 노동생산성은 상승하고 노동비용은 하락했다.
3. 2011년 8월 인쇄업 업황 BSI 전망치가 전월대비 상승한 79포인트를 기록했다.
4. 2011년 7월중 인쇄물 수출액이 전년 동월 대비 13.52% 하락했다.
5. 2011년 7월중 인쇄기자재 수입액이 전년 동월대비 23.3% 상승했다.



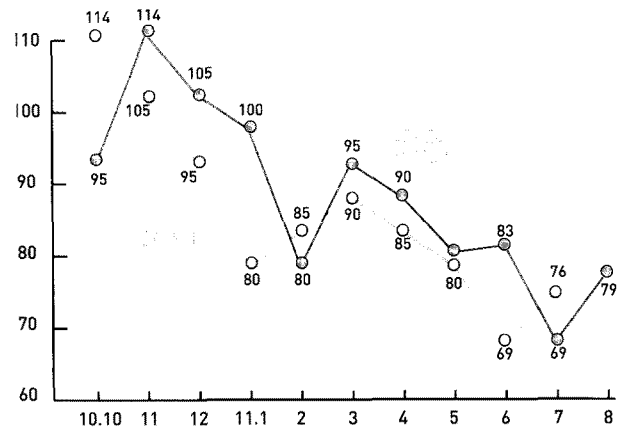
2. 출판인쇄기록매체복제업 물적노동생산성과 단위 노동비용지수 (2000년=100)

(자료 : 한국생산성본부)



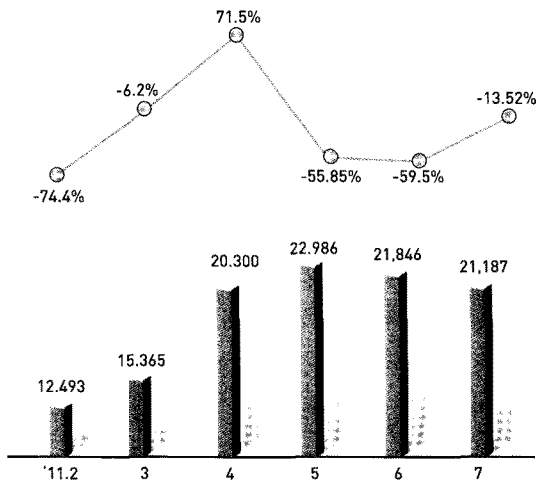
3. 인쇄업 업황 경기지수

(자료 : 한국은행)



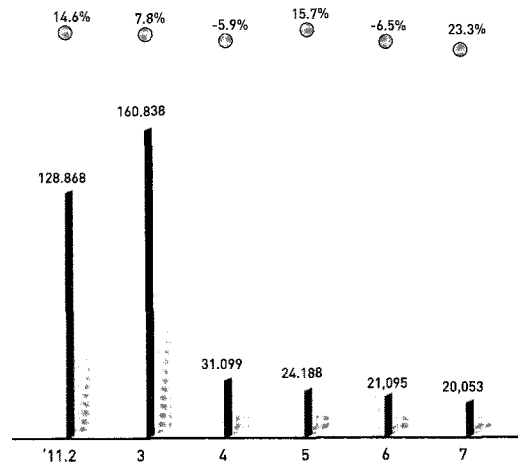
4. 인쇄물 수출동향

(자료 : 관세청, 단위 : 천달러)



5. 인쇄기자재수입동향

(자료 : 관세청, 단위 : 천달러)



*2011년 4월부터 인쇄기자재수입액 합산함.

인쇄물 수출

(자료 : 관세청, 단위 : 천달러)

	2006년	2007년	2008년	2009년	2010년	2010년	2011년	2011년
	총계	총계	총계	총계	총계	7월	7월	1월~7월
인쇄서적, 소책자, 리플렛 이와 유사한 인쇄물	91,799	115,776	134,906	99,131	102,443	9,547	10,055	58,003
신문잡지	6,906	6,020	7,118	6,456	7,469	508	685	3,676
아동용 그림책	1,497	2,754	3,030	2,846	2,089	99	358	1,076
악보	8	25	1	15	15	-	-	1
지도 해도	711	529	604	438	380	31	60	420
설계도와 도안	2,031	4,512	19,433	2,388	1,922	29	6	2,831
우표, 수입인지	393	34	16	1,834	792	14	-	36,232
전사물	15,148	16,546	14,961	15,042	18,817	3,097	2,509	14,016
인쇄된엽서	5,994	5,729	5,456	8,051	9,224	699	624	4,095
캘린더	31,077	27,069	27,701	26,438	33,681	3,652	4,701	20,970
기타인쇄물	29,303	34,106	36,822	88,713	181,909	6,825	2,189	20,023
합 계	184,847	210,346	250,048	269,352	358,741	24,501	21,187	161,343

인쇄물 수입

(자료 : 관세청, 단위 : 천달러)

	2006년	2007년	2008년	2009년	2010년	2010년	2011년	2011년
	총계	총계	총계	총계	총계	7월	7월	1월~7월
인쇄서적, 소책자, 리플렛 이와 유사한 인쇄물	165,401	208,860	200,418	188,141	184,474	15,020	17,274	110,228
신문잡지	20,260	22,029	21,383	17,964	18,824	1,617	1,423	11,054
아동용 그림책	14,584	22,731	20,243	15,976	20,411	2,052	1,991	13,483
악보	1,199	1,890	1,815	1,539	1,395	119	365	978
지도 해도	3,303	3,537	5,028	3,845	4,666	408	397	3,080
설계도와 도안	922	416	1,043	939	2,785	39	148	3,199
우표, 수입인지	4,098	3,133	3,802	22,158	10,868	812	266	2,701
전사물	39,733	40,616	48,668	41,936	41,528	4,189	2,798	16,855
인쇄된엽서	4,249	5,118	6,047	4,022	5,239	262	423	2,730
캘린더	2,506	2,800	1,819	1,871	1,936	2	23	223
기타인쇄물	50,929	43,273	53,256	49,835	47,429	3,252	4,644	35,707
합 계	307,184	354,404	363,522	348,226	339,555	27,772	29,752	200,238

인쇄기자재 수출

(자료 : 관세청, 단위 : 천달러)

	2006년	2007년	2008년	2009년	2010년	2010년	2011년	2011년
	총계	총계	총계	총계	총계	7월	7월	1월~7월
제책기계	4,733	4,455	6,804	4,885	5,796	582	702	4,794
제지용필프지 또는 판지인가공용기계	62,723	69,302	71,436	71,412	72,832	7,167	10,996	64,639
활자의 주조용, 식자용기기 및 부품품	3,960	2,587	1,737	2,451	2,282	97	162	1,481
*인쇄기	10,847	59,837	51,493	40,387	45,281	4,996	7,798	41,028
인쇄제판용 카메라	2	3	16	15	12	-	2	12
인쇄제판용 롤상필름자동현상기	355	1,720	2,951	446	457	-	-	51
합 계	82,620	137,904	134,437	119,596	126,660	12,842	19,660	112,005

인쇄기자재 수입

(자료 : 관세청, 단위 : 천달러)

	2006년	2007년	2008년	2009년	2010년	2010년	2011년	2011년
	총계	총계	총계	총계	총계	7월	7월	1월~7월
제책기계	36,527	51,168	30,240	16,888	20,022	1,333	1,627	11,744
제지용필프지 또는 판지인가공용기계	47,866	57,001	40,984	21,074	75,908	8,818	7,373	42,511
활자의 주조용, 식자용기기 및 부품품	11,525	17,043	22,162	17,205	20,454	1,817	1,769	12,668
*인쇄기	221,973	281,854	247,158	122,941	143,666	14,196	6,537	64,483
인쇄제판용 카메라	1,671	2,933	1,091	96	89	4	-	13
인쇄제판용 롤상필름자동현상기	5,940	6,117	3,688	4,998	6,970	1	2,747	6,358
합 계	325,502	416,116	345,323	183,202	267,109	26,169	20,053	137,777

*인쇄기는 [오프셋인쇄기*11, 오프셋인쇄기*12, 기타오프셋인쇄기*13, 활판인쇄용기계*14, 활판인쇄용기계*15, 곡면인쇄용기계*16, 그라비아인쇄용기계*17, 기타*19] 등의 합으로 구성됨

● 인쇄경기지표

| 주요국가별 인쇄물 수출입 동향 |

(자료 : 관세청, 단위 : 천달러)

		수출			수입		
		2010년 7월	2011년 7월	2011년 1~7월	2010년 7월	2011년 7월	2011년 1~7월
인쇄서적, 소책자	미국	4,374	4,875	26,906	7,115	8,555	56,438
	일본	589	724	5,605	1,337	889	6,648
	중국	130	200	842	853	928	6,576
신문잡지	미국	147	185	1,140	754	641	5,216
	일본	317	244	1,646	524	450	3,475
	중국	-	24	91	8	27	163
아동용 그림책	미국	64	115	725	202	222	1,194
	일본	-	-	-	8	-	-
	중국	-	16	19	1,496	1,442	10,481
약보	미국	-	-	1	51	134	431
	일본	-	-	-	11	16	28
	중국	-	-	-	-	-	-
지도 해도	미국	-	-	8	4	4	49
	일본	18	25	257	109	43	312
	중국	-	-	-	1	52	122
설계도와 도안	미국	14	1	16	17	10	90
	일본	-	1	62	5	2	133
	중국	7	-	191	1	-	1
우표, 수입인지	미국	-	-	204	738	5	1,264
	일본	-	-	27,727	-	-	36
	중국	-	-	-	1	-	6
전사물	미국	66	110	1,115	12	9	90
	일본	91	161	974	3,962	2,579	15,366
	중국	704	102	853	52	27	262
인쇄된 엽서	미국	194	87	718	19	25	144
	일본	226	369	1,838	1	1	8
	중국	75	9	433	201	368	2,365
캘린더	미국	2,550	3,641	16,685	-	5	25
	일본	211	173	452	1	-	93
	중국	-	-	79	1	17	47
기타 인쇄물	미국	965	679	5,325	873	1,512	14,983
	일본	764	657	5,502	673	573	4,347
	중국	198	272	2,425	287	383	3,290
합계	미국	8,374	9,693	52,843	9,785	11,122	79,924
	일본	2,216	2,354	44,063	6,631	4,553	30,446
	중국	1,114	623	4,933	2,901	3,244	23,313

| 2011년 국가기술자격 시행일정 |

(자료 : 한국산업인력공단)

분 류	회 별	필기접수 인터넷	필기 시험	필기합격자 발표	실기(면접)시험 원서접수 인터넷	실기(면접) 시험	합격자 발표
인쇄기사	제2회	5.20~5.26	6.12	6.24	6.27~6.30	7.23~8.5	9.2
인쇄산업기사	제2회	5.20~5.26	6.12	6.24	6.27~6.30	7.23~8.5	9.2
사진제판기능사	제3회	실업계고등학교(이)에 준하는 각종 학교 포함) 등 필기 시험면제자 검정 ※일반 필기시험면제자는 해당없음			5.9~5.12	6.18~7.1	7.22
사진제판기능사	제5회	9.16~9.22	10.9	10.28	10.31~11.3	12.3~12.16	12.3
인쇄기능사	제4회	7.8~7.14	7.31	8.12	8.16~8.19	9.24~10.7	10.28
	제5회	9.16~9.22	10.9	10.28	10.31 ~ 11.3	12.3~12.16	12.3
전자출판기능사	제2회	3.25~3.31	4.17	4.29	5.2~5.4 / 5.6 (5.5제외)	5.28~6.10	7.1
	제3회	실업계고등학교(이)에 준하는 각종 학교 포함) 등 필기 시험면제자 검정 ※일반 필기시험면제자는 해당없음			5.9~5.12	6.18~7.1	7.22
	제4회	7.8~7.14	7.31	8.12	8.16~8.19	9.24~10.7	10.28
	제5회	9.16~9.22	10.9	10.28	10.31~11.3	12.3~12.16	12.3

연도별 지역별 인쇄 업체 및 종사자 수

(자료 : 통계청)

인쇄 여성경영인 현황

(자료 : 통계청)

구분	사업체수				종사자수			
	2006	2007	2008	2009	2006	2007	2008	2009
서울	7,957	7,935	7,347	6,989	30,541	33,250	32,071	28,124
부산	1,239	1,246	1,143	1,147	3,679	3,731	3,391	3,469
대구	1,042	1,035	1,001	1,016	3,401	3,449	3,144	3,309
인천	563	553	518	528	1,956	2,139	2,007	2,322
광주	438	492	453	457	1,278	1,628	1,529	1,380
대전	555	534	461	459	1,432	1,552	1,484	1,399
울산	212	212	200	196	560	606	545	534
경기도	2,858	3,064	2,939	2,996	17,081	20,900	19,733	20,474
강원도	230	212	201	205	488	463	487	510
충북	336	343	336	335	1,019	1,077	1,200	1,142
충남	325	315	315	312	970	1,034	928	966
전북	376	355	361	356	849	901	862	870
전남	271	258	248	242	582	561	536	559
경북	441	441	419	415	1,166	1,373	1,286	1,216
경남	678	664	652	653	2,123	2,215	2,116	2,131
제주도	110	108	115	118	292	352	397	302
합계	17,631	17,767	16,709	16,424	67,417	75,231	71,716	68,707

지역	2007	2008	2009
서울	890명	876명	885
부산	179명	173명	185
대구	110명	100명	116
인천	99명	87명	84
광주	75명	79명	84
대전	60명	55명	55
울산	36명	34명	38
경기도	428명	431명	433
강원도	42명	39명	45
충북	45명	47명	56
충남	37명	42명	48
전북	50명	52명	53
전남	54명	47명	45
경북	70명	65명	60
경남	93명	100명	105
제주도	12명	18명	20
합계	2,280명	2,245명	2,312

10인 이상 인쇄업체수 및 생산액 현황

(자료 : 통계청, 단위 : 백만원)

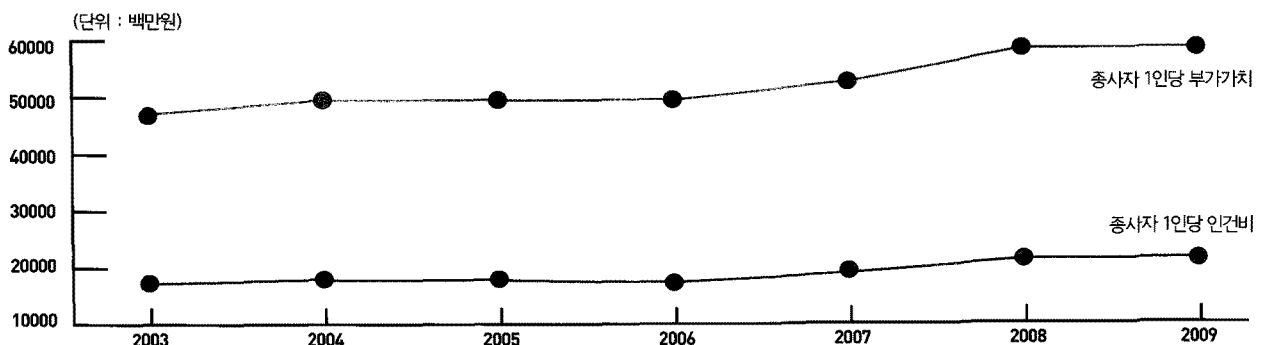
구분	사업체수			월평균 종사자수			생산액(출하액)			
	2007	2008	2009	2007	2008	2009	2007	2008	2009	
인쇄업	경인쇄업	162	153	174	3,103	3,166	4,194	395,690	431,222	528,069
	스크린인쇄업	168	140	158	3,637	3,035	3,438	322,733	328,181	369,497
	기타인쇄업	682	652	642	14,183	14,096	14,653	1,937,253	2,267,272	2,326,165
	계	1,012	945	974	20,923	20,297	22,285	2,655,676	3,026,675	3,223,731
인쇄관련 산업	제판 조판업	152	144	122	3,597	4,379	2,688	462,232	512,914	345,038
	제책업	195	185	185	4,661	4,234	4,126	320,661	339,495	376,888
	기타인쇄관련산업	43	42	41	837	939	888	74,193	88,395	109,923
	계	390	371	348	9,095	9,552	7,702	857,086	940,804	831,849
인쇄업 및 관련산업	1,402	1,316	1,322	30,018	29,849	29,987	3,512,762	3,967,479	4,055,580	

10인 이상 인쇄업 및 인쇄관련산업 생산비용 부가가치 현황

(자료 : 통계청, 단위 : 천원, ()안은 전년대비 증감률)

구분	2003년	2004년	2005년	2006년	2007년	2008년	2009년
사업체당 생산액	1,016,320(-2.2%)	1,089,154(7.2%)	1,097,503(0.8%)	1,119,036(2.0%)	2,505,536	3,014,801(20.3%)	3,067,760(1.8%)
종사자 1인당 생산액	92,246(-1.1%)	98,589(6.9%)	101,080(2.5%)	103,797(2.7%)	117,022	132,918(13.6%)	135,244(1.7%)
사업체당 생산비	499,471(-3.4%)	524,798(5.1%)	527,758(0.6%)	543,296(2.9%)	1,273,013	1,550,152(21.8%)	1,590,425(2.6%)
종사자 1인당 생산비	45,334(-7.3%)	47,504(4.8%)	48,606(2.3%)	50,394(3.7%)	59,457	68,344(15.0%)	70,115(2.6%)
종사자 1인당 인건비	17,721(5.6%)	19,102(7.8%)	19,418(1.7%)	19,579(0.8%)	22,950	24,870(8.4%)	24,590(-1.1%)
사업체당 부가가치	516,850(-1.0%)	564,572(9.2%)	570,232(1.0%)	575,583(0.9%)	1,235,794	1,477,692(19.6%)	1,481,465(0.3%)
종사자 1인당 부가가치	46,911(-0.1%)	51,104(8.6%)	52,518(2.8%)	53,389(1.7%)	57,718	66,149(12.9%)	66,311(0.3%)

*2007년도 이전까지는 5인 이상 인쇄업 및 인쇄관련산업 현황



| 2008년도 제조업과 인쇄업의 경영실적 비교표 |

(자료 : 한국산업은행, 단위 : %, 회)

구 분		출판인쇄			제조업		
		총합	대기업	중소기업	총합	대기업	중소기업
성 장 성	총자산증가율	13.9	11.71	10.2	19.13	20.87	16.24
	유형증가율	20.39	10.28	22.05	15.47	13.86	18.26
	유동증가율	6.54	8.99	2.08	18.94	22.7	14.24
	재고자산증가율	15.07	27.64	12.85	23.92	25.84	21.67
	자기자본증가율	14.42	5.16	11.88	10.52	7.91	16.22
	매출액증가율	13.61	20.48	0.98	20.43	21.99	18.05
수 익 성	총자산세전순이익률	0.43	-0.18	3.3	3.78	4.36	2.8
	기업세전순이익률	3.12	2.47	4.9	5.45	5.5	5.35
	자기자본세전순이익률	1.25	-0.44	6.6	8.15	8.74	6.91
	자본금세전순이익률	3.34	-1.18	27.19	40.48	58.84	22.16
	매출액세전순이익률	0.39	-0.19	3.74	3.22	3.81	2.27
	매출액순이익률	0.19	-0.84	2.03	2.42	3	1.5
	매출액영업이익률	3.39	4.13	4.66	5.89	6.58	4.82
	매출원가대매출액비율	80.3	84.71	56.72	83.07	83.21	82.84
	변동비대매출액	59.71	62.05	36.18	68.07	68.39	67.56
	고정비대매출액	42.76	41.65	64.52	36.92	38.45	34.5
안 정 성	자기자본비율	34.22	39.9	50.35	44.8	42.29	40.48
	유동비율	89.14	93.48	128.69	112.77	108.33	119.32
	당좌비율	74.66	65.31	107.66	82.27	80.38	85.06
	현금 및 현금성자산비율	12.71	7.61	11.66	14.54	15.73	12.78
	비유동비율	174.45	162.05	106.82	127.83	129.74	123.95
	비유동장기적합률	108.96	103.97	83.92	92.21	95.38	86.15
	부채비율	192.2	150.64	98.61	123.23	111.46	147.03
	유동부채비율	132.09	94.77	71.33	84.6	75.43	103.15
	비유동부채비율	60.11	55.87	27.29	38.63	36.03	43.88
활 동 성	총자산회전율	1.1	0.96	0.88	1.18	1.14	1.23
	자기자본회전율	3.21	2.33	1.76	2.53	2.29	3.04
	자본금회전율	8.54	6.27	7.26	12.59	15.43	9.75
	경영자산회전율	1.17	1.05	1	1.45	1.51	1.37
	비유동자산회전율	1.88	1.49	1.69	2.05	1.85	2.47

(자료 : 한국제지공업연합회)

| 인쇄용지 수급실적 |

(단위 : M/T)

| 신문용지 수급실적 |

(단위 : M/T)

비고	생산	출하			재고	비고	생산	출하			재고
		내수	수출	계				내수	수출	계	
2005	3,043,298	1,887,600	1,140,170	3,027,770	194,242	2005	1,587,845	1,037,070	554,966	1,592,036	68,506
2006	3,093,532	1,941,143	1,126,239	3,067,382	220,392	2006	1,611,655	1,021,855	606,257	1,628,122	52,039
2007	3,133,098	2,028,654	1,124,811	3,153,465	204,772	2007	1,630,226	1,054,730	570,800	1,625,530	57,387
2008	3,094,409	2,000,728	1,072,498	3,073,226	224,542	2008	1,561,652	974,414	578,366	1,552,800	66,239
2009	2,976,980	1,922,229	1,105,772	3,028,001	164,423	2009	1,464,229	844,211	630,822	1,475,033	55,435
2010	3,029,585	1,980,512	1,017,254	2,997,766	196,242	2010	1,556,101	879,541	676,525	1,554,066	57,470
2010. 6	257,227	139,705	83,132	222,837	165,146	2010. 6	126,828	73,438	52,703	126,141	49,097
2011. 6	282,066	154,285	115,365	269,650	190,101	2011. 6	128,340	73,803	55,747	129,550	58,735
2010. 6누계	1,546,660	1,058,878	487,059	1,545,937	165,146	2010. 6누계	765,038	438,325	333,051	771,376	49,097
2010. 6누계	1,587,688	959,010	634,819	1,593,829	190,101	2010. 6누계	768,516	426,619	340,632	767,251	58,735
전년동월 대비증감	9.66%	10.43%	38.77%	21.00%	15.11%	전년동월 대비증감	1.19%	0.49%	5.77%	2.70%	19.63%
전년동기 대비증감	2.65%	-9.43%	30.33%	3.09%	15.11%	전년동기 대비증감	0.45%	-2.67%	2.27%	-0.53%	19.63%

(자료 : 한국제지공업연합회)

| 도공인쇄용지(아트지-코트지 등) |

(단위 : M/T)

| 비도공인쇄용지(백상지 중질지 등) |

(단위 : M/T)

비고	생산	출하			재고	비고	생산	출하			재고
		내수	수출	계				내수	수출	계	
2005	2,091,284	982,784	1,098,778	2,081,562	110,336	2005	775,904	754,986	15,479	770,465	70,375
2006	2,084,779	997,844	1,070,499	2,068,343	126,772	2006	789,241	762,403	22,125	784,528	75,088
2007	1,911,850	879,657	1,054,808	1,934,465	90,284	2007	703,714	675,140	34,578	709,718	59,976
2008	1,810,663	814,076	984,956	1,799,032	101,915	2008	665,080	626,384	41,522	667,906	57,150
2009	1,708,757	729,348	1,010,861	1,740,209	77,663	2009	665,510	621,691	52,377	674,068	48,592
2010	1,722,525	773,380	948,600	1,721,980	78,208	2010	692,093	644,599	29,405	673,964	66,721
2010. 6	147,538	53,255	78,303	131,558	86,359	2010. 6	56,190	45,614	1,769	47,383	41,170
2011. 6	169,321	60,342	103,627	163,969	85,406	2011. 6	64,247	51,150	6,502	57,652	61,904
2010. 6누계	891,841	426,099	457,046	883,145	86,359	2010. 6누계	335,157	329,775	12,804	342,579	41,170
2010. 6누계	936,478	358,940	570,340	929,280	85,406	2010. 6누계	360,916	330,975	34,758	365,733	61,904
전년동월 대비증감	14.76%	13.30%	32.34%	24.63%	-1.10%	전년동월 대비증감	14.33%	12.13%	267.55%	21.67%	50.36%
전년동기 대비증감	5.00%	-15.76%	24.78%	5.22%	-1.10%	전년동기 대비증감	7.68%	0.36%	171.46%	6.75%	50.36%

(자료 : 무림제지)

| 인쇄용지 생산 판매현황 |

(단위 : M/T)

	2010.5월	6월	7월	8월	9월	10월	11월	12월	2011.1월	2월	3월	4월	5월
생산	285,305	273,031	259,937	244,970	249,537	274,595	263,902	274,515	277,089	236,870	278,097	277,902	303,253
내수	190,142	151,209	147,919	151,537	157,581	177,922	187,487	182,933	177,690	148,447	189,452	184,427	173,067
수출	77,850	83,531	80,566	73,418	78,333	86,832	91,350	122,674	98,854	94,859	103,488	108,463	115,603

