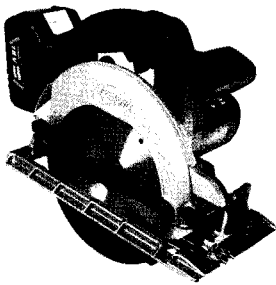


제품소개 코너는 안전하고 편리한 제품을 홍보하고 싶은 기업들에게 열려있는 홍보의 장입니다. 새롭게 출시한 신제품이나 신기술 제품의 소개를 원하신다면 노크해주세요!

문의 : 교육홍보팀(Tel. 02-890-8300 / e-mail. by@ksafety.kr)



계양전기(주), 작고가벼운 "18V 리튬이온 충전 원형톱 CS-1800L"



새롭게 출시된 18V 리튬이온 충전 원형톱CS-1800L은 2007년 계양전기가 국내 최초의 전문가용14.4V 리튬이온 충전드릴 제품 DD-1441L을 개발 출시한 이래 드릴류가 아닌 일반 목공용 공구에 무선을 적용한 최초의 제품으로 성능과 편의성, 안정성을두루 갖춘 것으로 평가된다. 3.2kg에 불과한 제품 중량과 컴팩트한 사이즈는 장기간 사용시 피로도를 현저하게 감소시켰으며, 국내 인테리어 및 목공용 공구 고객군 대상의 철저한 시장조사를 바탕으로 한국인의 손에 꼭 맞는 우수한 그립성을 실현하였다. 또한, 제품

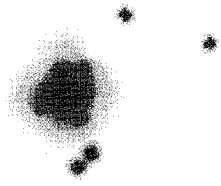
에 부하가 발생할 경우 자동으로 회전을 멈추는 과부하 모터 보호 기능을 적용시켜 내구성을 확보하였다.

보쉬, 모든 마감 작업을 책임진다! "다용도 만능 컷터 GOP 250 CE"

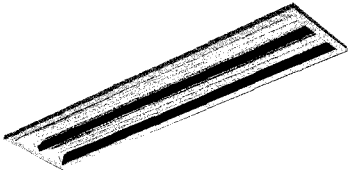
강력한 성능으로 지속적인 작업!

인테리어 업종에 종사하는 전문가들은 매순간 절단, 톱질, 샌딩, 스크래핑 등 다양하고 까다로운 작업 상황에 직면한다. 강력하고 컴팩트한 신제품 보쉬 다용도 만능 컷터 GOP 250 CE는 좌우 1.4도로 빠르게 진동하는 다양한 액세서리들을 통해 실리콘 조인트와 퍼티 제거, 구석에 위치한 표면 처리 작업을 신속하고 깨끗하게 진행할 수 있다. GOP 250 CE에 적용된 250W급 모터는 동급 제품 중 가장 강력한 성능을 지녔으며 Bosch Constant Electronic기능이 지속적인 작업 진행에 있어 공구에 부하가 걸리지 않도록 도와준다.





문화전기, 친환경 LED조명 “블링블링”



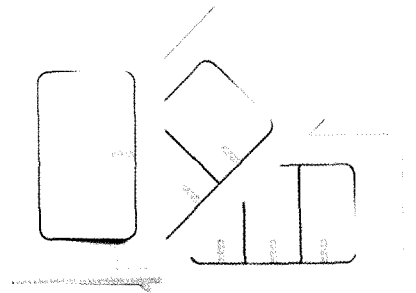
1986년 창립을 시작으로 형광등기구 개발과 함께 조명산업의 개척자로 불리는 문화전기(대표 유기만)가 최근 출시한 LED 조명 “블링블링”은 고효율기자재 인증을 받은 저전력 및 환경 친화적인 제품이다. 기존 LED 조명과는 다른 반사갓과 반원형 커버를 사용해 광 확산을 넓혀 화려한 분위기를 만들어 내고, 기존 등기구와 교체 가능하도록 설치비용까지 고려하였

다. 아울러 기존 직관형 형광등기구 대비 최대 47.5% 까지 절감 가능한 고효율 LED 조명 42W, 21W 제품을 추가로 출시 예정 중이다.

신주기업, 품질과 경제성 두 마리 토끼를 잡다! “코스믹 일렉콤 네오시리즈”

신주기업(주)는 21세기 전기배선기구 산업을 대표하는 배선기구 전문 제조업체로 스위치, 콘센트, TV유닛, 케이블TV, 타임스위치, 조광기, 매입덤블러스위치, 커버나이프 스위치, 각종 차단기 등 배선기구 전제품을 제조 판매하고 있다.

최고의 안전성, 미래지향적 디자인, 합리적 가격 등 변함없는 품질제일주의와 고객만족 경영이념으로 전기배선기구 산업의 발전에 기여하고 있다.



조이파트너스, 안전하고 튼튼한 “프린스라이언하트”

프린스라이언하트는 1973년 수공으로 흔들 목마를 만들면서 시작되었다. 30년 이상의 발전을 거듭하면서 전세계에서 수백만명이 어릴적 추억을 자녀들과 함께하는 것을 기쁘게 지켜보고 있다.

프린스라이언하트의 BeBePOD Plus(베베포트 플러스)는 폴리우레탄으로 제조된 제품으로 가볍고, 내구력이 있으며 무독성 제품이다. 아울러 인체 공학적 디자인으로 아기가 앉는 방법을 배우기 위한 도구이며, 추가적인 안전을 위해 안전벨트도 포함되어 편안하고, 안전하다.