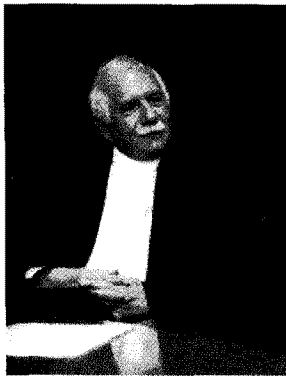


우리협회 주최 '모셰 사프디' 강연회 개최



우리협회는 지난 5월 11일 싱가포르 북합리조트 '마리나 베이 샌즈'를 설계한 세계적인 건축사 모셰 사프디(Moshe Safdie)의 강연회를 개최했다.

이날 강연회에는 우리협회 권병조 상근부회장, 쌍용건설 김석준 회장 등 내·외빈을 포함해 300여명의 건축 관계자들이 참석했다.

이날 강연은 '메가 스케일, 대규모 건축의 복합성과 질서'란 주제로 최

근 설계한 프로젝트를 통해 인간에게 필요한 도시와 건축에 대한 담론을 전개했다. 그는 "아파트를 포함한 건축물을 설계할 때는 인간 삶의 본질을 깊이 생각해야 한다"며, "가장 아름다운 것은 인간적인 것이다"고 밝혔다.

모셰 사프디는 이스라엘 출신으로 유년시절 캐나다로 이주, 몬트리올 맥길 대학교(McGill University)에서 건축을 전공한 후 세계적인 건축사 '루이스 칸' 수하에서 건축실무를 익혔다. 그가 최근 싱가포르에 설계한 '마리나 베이 샌즈'는 상상과 건축기술의 한계를 뛰어넘는 역작으로 평가받고 있다. 이 작품의 가장 큰 특징은 200m 높이에 3개동을 연결하는 거대한 지붕 '스카이파크'를 설계한 점이다. 이 스카이파크는 길이 343m, 폭 38m로 무게만 승용차 4만3,000대에 해당하는 6만 톤에 달한다.

(본지 50p 참조)

제3기 APEC등록건축사 29명 배출

우리협회 대한민국APEC 등록건축사위원회는 지난 5월 11일 건축사회관 대강당에서 제3차 APEC 등록건축사에 대한 등록증 수여식을 개최했다. 이날 등록증을 받은 건축사는 29명으로, 제1기 172명과 제2기 42명을 포함해 총 243명의 APEC 등록건축사가 활동하게 됐다.

건축계소식

여성건축가협회 국내건축답사 행사 가져



여성건축가협회에서(회장 오경은)는 지난 4월 30일 제1차 국내건축답사 행사를 개최했다.

답사지는 '마임비전 빌리지'(마임연수원)와 '영릉'으로 비가 오는 날씨에도 불구하고 60여명의 회원이 참석했다.

첫 번째 답사지인 마임연수원은 드라마 시크릿 가든의 촬영 장소로 1만여 평의 자연위에 여러 건축 작가의 다채로운 건물들이 서로 조화를 이루며 위치해 있다.

두 번째 답사지인 영릉은 세종대왕과 부인 소헌왕후 심 씨의릉, 효종(조선 17대)과 부인 인선왕후 장 씨의릉이 각각 근접해 있었다. 조선시대의 능은 세계유례 없이 잘 보존되어 있어 유네스코 세계문화유산으로 등재되어 있다. 여주군 능선리에 위치해 있는 두 능은 이름이 같은 영릉이다.

제8회 삼우 디자인 워크숍



(주)삼우 종합건축사사무소가 매년 주최하는 '삼우디자인워크숍(SDW)'이 올해는 7월 25일부터 5일간의 일정으로 개최된다.

올해로 8회째를 맞이하는 이번 행사는 보다 창의적인 주제와 흥미로운 방식으로 진행될 예정이며, 국내외 건축관련 학생들이 여러

인스펙터들과 함께 생각을 공유하고 새로운 건축적 도전을 시도하는 기회가 될 것이다.

- 모집일정 : 2011년 6월 16일 ~ 6월 29일
(SDW 홈페이지를 통해 참가자 모집 및 선발 예정)
- 시행일정 : 2011년 7월 25일 ~ 7월 29일 (5일간)
- 시행장소 : 가평비전센터
- 참가대상 : 국내외 건축관련학과 4년제 대학이상 및 대학원 재학생

- 참가비 : 무료
- 진행방식 : 8인 이내로 1조를 구성하여 1인의 인스트럭터와 작업
- 문의처 : sdw@samoo.com
- 홈페이지 : <http://www.samoo.com/sdw>
- 담당자 : 조재운 부실장 (02-2184-5324),
김동훈 소장 (02-2184-5214)

- 1차 접수기간 : 2011년 6월 1일~6월 10일
- 1차발표 : 6월 30일
- 2차접수 : 7월 12일
- 최종발표 : 7월 28일
- 문의 : 대전광역시 도시디자인과 042-600-5694,
design.daejeon.go.kr

2011 공공시설물 디자인 시민공모전



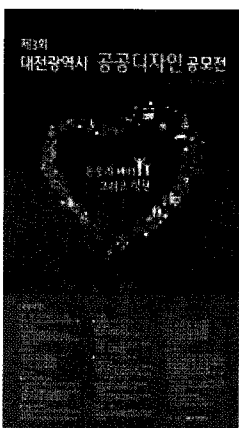
서울시는 시민들의 참신한 아이디어를 바탕으로 서울을 「오고 싶고, 살고 싶고, 투자하고 싶은 세계도시」로 구현하고자 '재미있는 디자인'을 주제로 유머와 유틸리티, 즐거움이 있는 도시공간 창출을 위해 공공시설물 디자인을 공모한다.

공모분야는 '벤치·의자', '기타 공공시설물(조형물, 체육시설물 등을 포함한 일상 생활에서 쉽게 접할 수 있는 공공시설물)' 2개 부문 중 택일하면 되며, 외국인 포함

한 서울을 사랑하는 사람은 누구나 지원 가능하다. 공동 응모작의 경우 2인 이내의 공동출품으로 제한하며, 응모자 1인이 공모분야별 작품 2점까지 중복제출 가능하다.

- 작품접수 : 2011년 7월 26일(화) ~ 28일(목)
(장소 : 서울시청 서소문별관)
- 수상작 발표 : 2011년 9월 30일(금) (예정) (디자인서울 홈페이지)
- 온라인 전시 : 2011년 10월 ~ 12월 (예정) (디자인서울 홈페이지)
- 실물작품 제작 : 2011년 9 ~ 10월
- 시상식 / 수상작 전시 : 2011년 11월
- 문의 : 서울시 문화관광디자인본부 공공디자인과 주무관 박준호
02-6361-3459, design.seoul.go.kr

2011 공공시설물 디자인 시민공모전



대전광역시는 '존중과 배려 그리고 실천'이라는 주제로 모두가 행복한 유니버설디자인 도시구현을 위한 공모전을 개최한다.

공모분야는 공간·거리디자인 분야와 시설물디자인분야로 응모자격은 공공디자인에 관심이 있는 사람이면 누구나 가능하고, 팀은 3인 이내, 팀당 또는 개인당 2점 이내 출품이 가능하다. 심사기준은 디자인의 심미성, 기능성, 독창성 그리고 친환경 경성이 고려된 작품으로 공공디자인을 통한 경관향상과 주변경관과의 조화가 우수한 작품을 선별하게 된다.

KCC, 전자재 대리점 세미나 성료



KCC가 지난 4월 22일 '2011 전자재 대리점 세미나'를 JW메리어트 호텔 그랜드 볼룸에서 개최했다.

이번 세미나에는 전국 건재, 상재, 창호, 유리, 라미필름 대리점 대표자 및 임직원 230여 명이 참석한 가운데 진행됐으며, 2011년 전자재 품목별 운영 전략 및 비전을 대리점 대표자들과 공유하고, 제품 개발 방향 소개 및 신제품 교육 등을 통해 매출 증대와 기업 이미지 제고, 대리점 경쟁력 강화 등 KCC가 꾸준히 추구하였던 사업 파트너들과의 동반성장 차원에서 개최해오고 있다.

세미나는 건축시장 동향과 향후 건축자재 수요에 큰 영향을 끼칠 것으로 예상되는 친환경 및 에너지 관련 법규 고시 사항 검토를 시작으로, 건물에너지 효율등급 인증제도, 주택에너지등급 인증제도, 지능형 건축물 인증제도와 건축물의 에너지 절약 설계 기준 등 각종 법률 내용을 공유하고, 친환경 주택의 건설 기준 및 성능, 청정 건강주택의 건설 기준을 점검하여 향후 건축물의 건설 동향을 예측 가능하게 하였다.

KCC에서도 각 부문별로 경쟁력을 갖추고 있는 친환경 제품들을 소개했다. KCC 내화, 차음구조 인증 중 신규 인증 시스템인 고차음 스테드 시스템과 리질리언트 구조체는 쾌적한 주거 환경과 내화, 차음성능이 요구되는 세대간의 벽이나 세대 내부 벽에 적용되는 고성능 벽체 시스템이다. 특히 리질리언트 구조체는 진동전달 감소에 탁월한 효과를 보여, 다양한 상업공간에 적용 가능할 것으로 기대되는 시스템으로 이번 신규 인증 획득을 통해 그 성능을 대외적으로도 공인 받아 참가자들이 높은 관심을 보였다.

부문별로 진행된 세미나에서는 친환경건축자재 신제품인 고강도 석고보드, 전방수 석고보드, 진공단열재(VIP), 그라스울 로이(Low-e) 등 다양한 제품에 대하여 설명했다.

이번 세미나를 통해, 영업환경이 어려울수록 KCC와 대리점이 함께 전략적으로 대처해야 한다는 필요성에 대해 공감하였다. 또한 KCC와 대

리점의 상생을 위한 교류의 장이 되어 대리점과의 결속력을 더욱 강화하고, KCC와의 동반성장을 꾀하는 계기를 마련하였다.

세미나에 참석한 대리점 관계자는 "본 세미나에 참가하여 KCC 기술 개발 방향, 신제품에 대한 설명을 듣고 올해의 전략 운영 방안을 공유함으로써 KCC 정책에 대한 이해와 신뢰가 향상되었다. KCC와 대리점과의 결속력 강화를 통해 좋은 파트너로서 관계를 유지하며 윈윈 효과를 누리기를 기대한다"라고 소감을 밝혔다.

KCC, 방화석고보드 UL 인증 획득



KCC는 'KCC 방화석고보드'가 국제안전규격인 UL(Underwriters Laboratories) 인증을 획득했다고 밝혔다.

UL(Underwriters Laboratories)은 제품 안전에 관한 표준규격 개발 및 인증서비스를 제공해 온 국제적인 기관으로, 해당 국가 안전 표준 및 관련 기준에 따라 철저한 테스트를 진행하여 인증을 제공한다. 특히 미국 소비자들로부터 안전에 관해 가장 높은 신뢰를 받고 있으며,

미국 수출을 위해 필수적으로 취득해야 하는 인증이다.

KCC 석고보드는 아파트를 비롯한 주거 시설의 벽, 칸막이 등에 널리 사용되고 있는 대표적 건축자재로 환경마크, HB마크 등에 이어 탄소소성표지 인증을 획득한 바 있는 친환경 건축자재이다. 특히 이번 인증을 획득한 방화석고보드는 불연성을 갖는 무기질 섬유를 보강시켜 내화성을 향상시킨 석고보드로, 건축물의 내화구조로 활용된다.

KCC 관계자는 "KCC 방화석고보드가 불연 성능을 인정받아, UL인증을 획득하게 된 것을 기쁘게 생각한다. 이번 인증획득을 통해 양쪽에서 시공 가능한 세대간 칸막이 벽용 구조체와 엘리베이터 홀 등, 한쪽 면에서만 시공 가능한 shaftwall구조체 각각 1시간용, 2시간용 등 총 4개 인증을 보유하게 되었다. 전 세계적으로 신뢰를 받고 있는 UL인증 획득을 통해 해외시장에서의 제품의 안정성을 인증 받음으로써, KCC의 브랜드 이미지 향상에 기여할 뿐 만 아니라 해외 시장 진출에 큰 도움이 될 것으로 기대된다."고 말했다

· 문의 : KCC고객상담실 080-022-8200

· www.kccworld.co.kr

신간안내

성공하는 도시형 생활주택 실전사례집

주택저널 편집실 저 | 229쪽 | 대한주택건설협회



대한주택건설협회는 국내 최초로 '성공하는 도시형 생활주택 실전사례집'을 펴냈다.

지금까지 국내에서 지어진 도시형 생활주택의 다양한 사례들과 함께 우리나라보다 앞서 도심 소형주택을 개발한 일본의 사례들이 소개돼 있다.

책은 모두 4개의 파트로 나눠 첫 번째 파트에서는 도시형 생활주택의 시장동향과 관련제도, 투자전략 등을 정리했다. 두 번째 파트에서는 국내

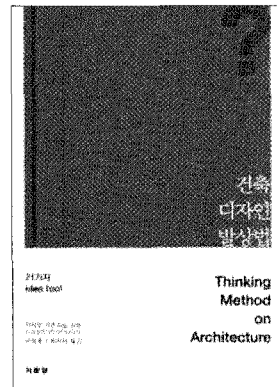
에서 건립된 10여개의 도시형 생활주택의 실제 사례들을 실고 있다. 이들 사례는 대한주택건설협회에서 발행하는 월간 '주택저널'에 그간 게재됐던 사례들을 중심으로 새로운 기획안 등도 소개되고 있다. 세 번째 파트에서는 좁은 땅을 효율적으로 활용해 지은 일본의 도심 소형주택들을 소개하고 있다.

이 책은 건설된 도시형 생활주택의 사례를 담고 있어 일독할 만하다.

· 문의 : 주택저널 편집부 02-786-2431

건축디자인 발상법

히라오 카즈히로, 리츠메이칸대학 히라오 연구실 저 | 이상호, 최희원 역 | 280쪽 | 기문당

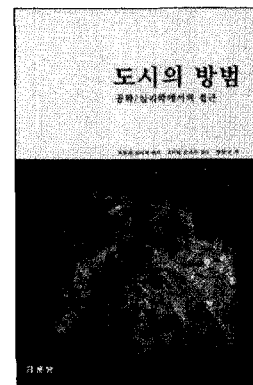


이 책은 '건축·도시·제품 디자인 분야'의 디자이너와 학생들을 대상으로 발상을 위한 기초지식과 디자인 사고에도 활용할 수 있는 여러 가지 기법들을 독자적으로 정리하여 소개했다. 제1부에서는 발상을 위한 기초지식을 14가지 예제로, 2부에서는 수많은 발상법 중에서 디자인 사고에도 활용할 수 있는 21가지 기법 등이 소개됐다.

· 문의 : 기문당 02-2295-6171~5

도시의 방법_공학/심리학에서의 접근

히무라 교이치 저 | 장동국 역 | 320쪽 | 기문당



이 책의 가장 핵심적인 내용은 범죄예방을 위한 분석수법으로, 범죄는 사람이 하는 행위 이상의 예지와 기술과 노력에 따라 범죄를 미연에 방지하는 대책이 가능하므로 도시나 지역, 거리라는 관점에서 범죄의 실태를 분석하고 방법에 도움이 될 만한 특징을 제시하였다. 그 목적은 지금의 대책과 비교하면 오히려 우회하는 감은 있지만, 방법을 폭넓게 바라보고자 하는 이들에게는 도움이 될 것이다.

· 문의 : 기문당 02-2295-6171~5