

인천국제 빙상경기장

Incheon International Ice-link

당선작 _ 조주환 정희원 · 정근수

(주.시아플랜 건축사사무소)

이병열 정희원 (주.성진 건축사사무소)

대지위치	인천광역시 연수구 선학동 68번지 일원(선학경기장 부지내)
지역지구	자연녹지지역, 개발제한구역, 제1종 일반주거지역
주요용도	문화집회 및 체육시설
대지면적	242,447㎡
건축면적	7,253.18㎡
연면적	12,760.45㎡
건폐율	7.77%
용적률	8.21%
구조	철근콘크리트, 강관 트러스
규모	지하 1층, 지상 3층
발주처	인천광역시
설계담당	양희범, 장항준, 이용학, 곽창호, 김동찬, 이민정, 윤지운, 이상현, 전중하, 최보경, 정명광, 연진욱, 윤영기

설계소요

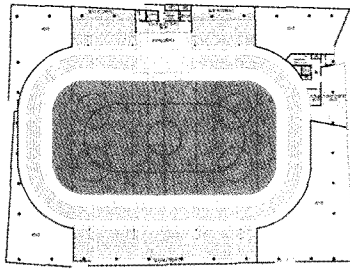
본 계획안은 2014년 아시안게임이 개최될 선학경기장 내에 위치하여 주변 경기장과의 조화 및 연계를 고려하고 녹지와 오픈스페이스가 어우러진 자연친화적인 경기장으로 계획했다.

인천의 지역 랜드마크 및 빙상스포츠의 메카로서 빙산이 가지는 거대함과 역동성을 담은 새로운 조형언어로 'Ice-Rock'을 제안하며, 자연에서 형성된 투명하고 깨끗한 이미지는 친환경적인 시스템으로 차환되어, 지속 가능하고 에너지효율이 높은 녹색건축물로서 'Ice-Rock'으로 탄생된다. 디지털 표피와 하이테크적으로 가변적인 공간구성은 미래지향적인 건축물로서 변화에 대응하는 신개념 'Media-Rock'이다. 또한 단일한 기능이 아닌 레포즈, 엔터테인먼트, 마켓 등 다양한 행위들을 수용하는 다목적성 'Festival-Rock'으로의 역할을 기대한다

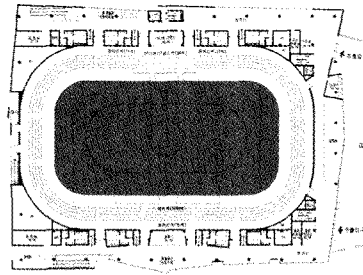
'바다에 떠있는 거대하고 역동적인 빙산[ICE ROCK]을 테마로 선수들이 달성하고자 하는 빛나는 꿈의 결정체를 표현하였으며 빙산의 얼음조각들이 녹아서 물이 되고 바다의 일부가 되듯이 시간에 따라 항상 새로운 모습을 보여주는 테마공간 조성으로 단지내 타 건축물들과는 차별화되는 랜드마크성을 가지도록 했다. 또한 생동감 넘치는 이미지를 연출하고자 마치 역동적인 스케이트 날이 얼음 위에 흔적을 남기듯이 날렵한 분절이 입면에서도 표현된다.

분절된 틈을 통해 발산되는 빛의 이미지는 선수들의 열정과 비상의 이미지를 표현했다. 거대한 빙산이 마치 물위를 흐르는 것처럼 보이게 하는 수공간은 주민들의 커뮤니티 시설을 더욱 풍성하게 하며, 경기가 없을 시에도 항상 운영되는 수익시설들을 통해 더욱 활발한 시설이 된다.

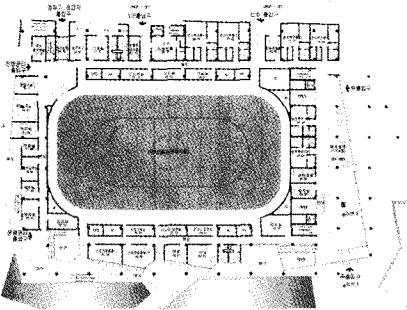
2만1,000여㎡ 부지에 지하 1층, 지상 3층 규모로 건립하는 빙상경기장은 주경기장 1면, 보조경기장 1면, 관람석 3,300석, 휴게시설 등을 갖추게 되며 국제빙상경기 뿐만 아니라 레포즈, 엔터테인먼트 등 다양한 공간으로 활용하여 적극적인 주민 커뮤니티를 형성한다. 또한 2014 인천아시안게임 핸드볼경기장으로 사용 후 빙상경기장으로 사용하기 위해서 다목적으로 사용할 수 있는 플로어시스템과 관람인원에 따라 조절이 가능한 수납식 관람석시스템을 반영했다. ■



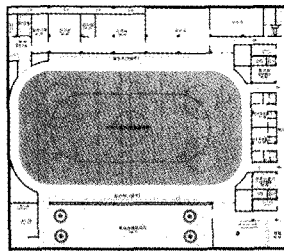
3층 평면도



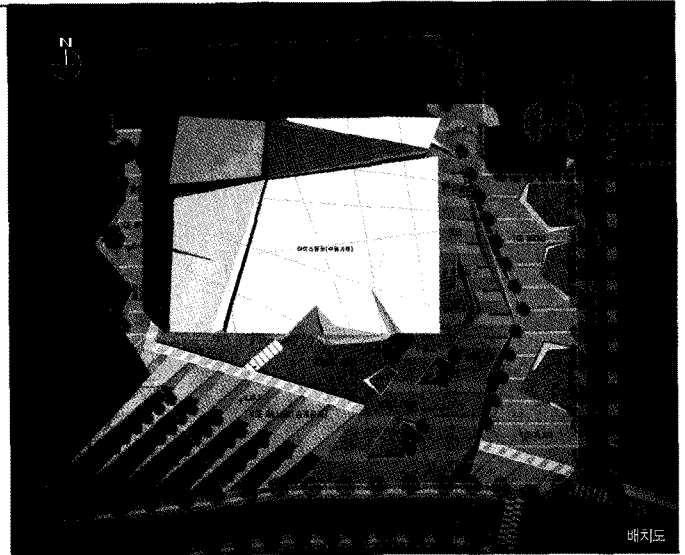
2층 평면도



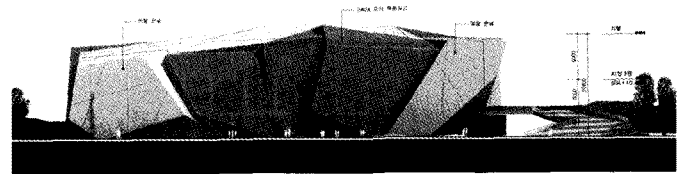
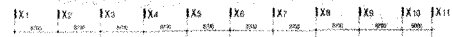
1층 평면도



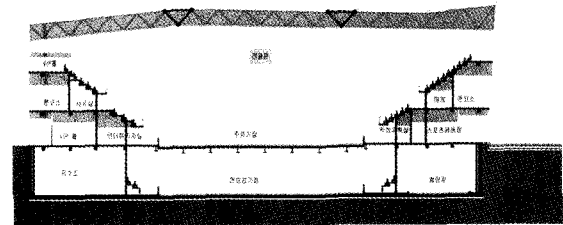
지하 1층 평면도



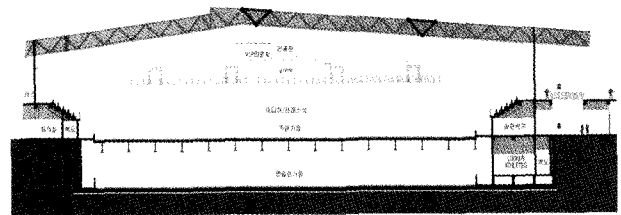
배치도



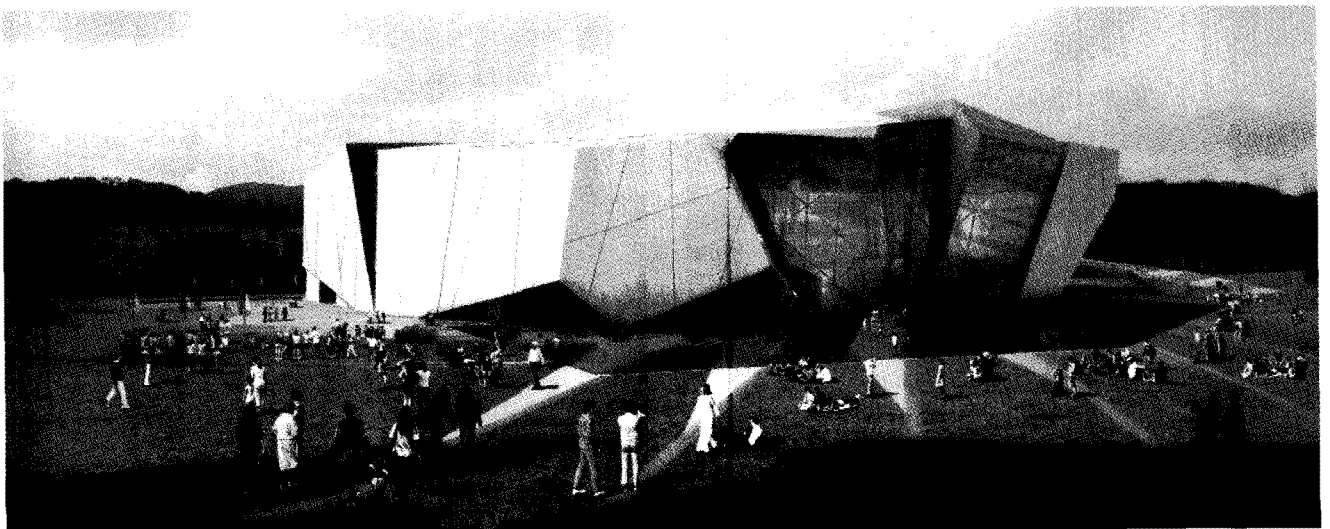
정면도

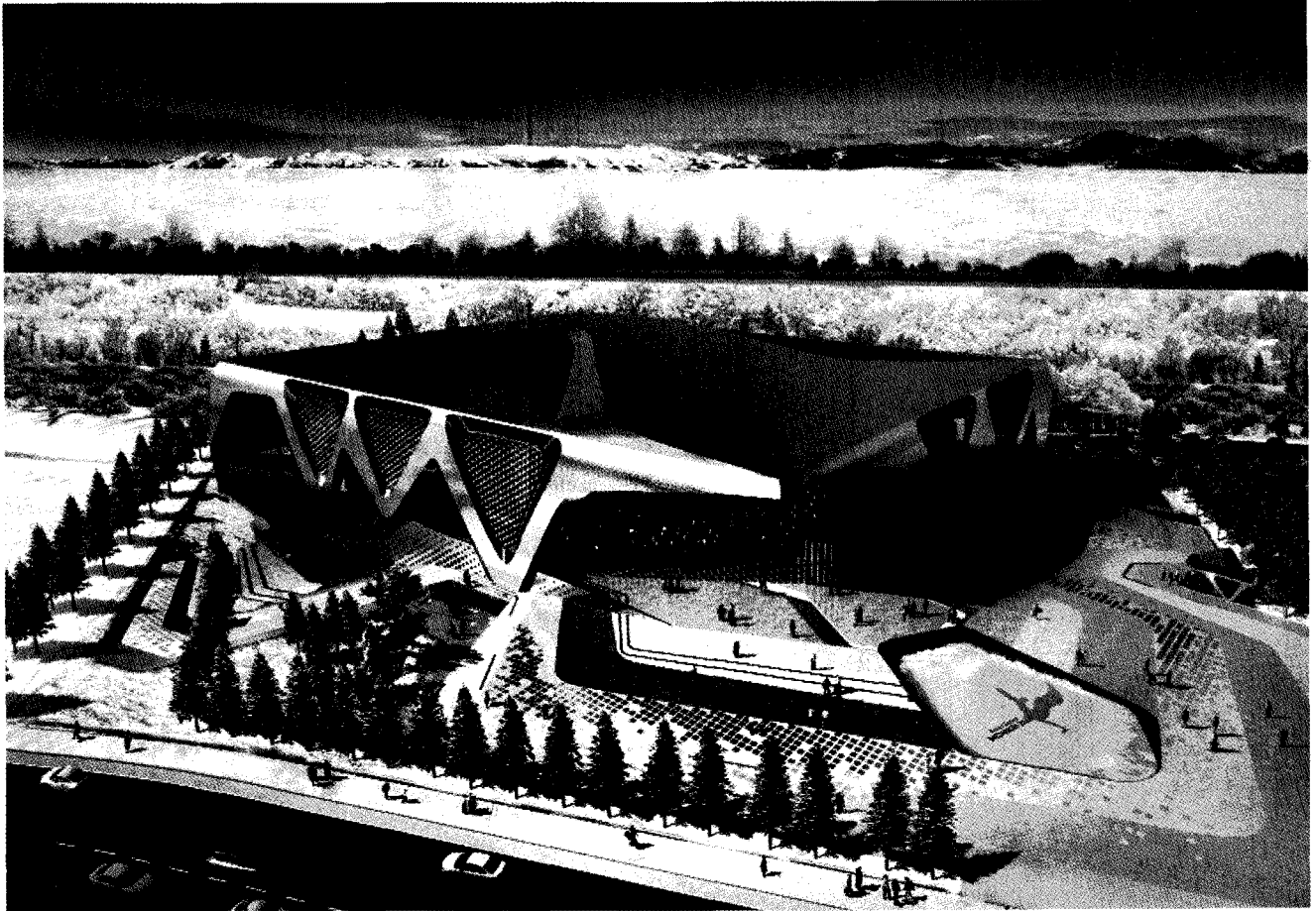


주단면도-1



주단면도-2





인천국제 빙상경기장

Incheon International Ice-link

우수작 _ 정영균^{정회원} · 김두연
(주)희림 종합건축사사무소

대지위치 인천광역시 연수구 선학동 68번지 일원
지역지구 자연녹지지역, 제2종 지구단위계획구역
주요용도 주경기장, 보조경기장, 관람석, 사무실, 수익시설 등
대지면적 242,447㎡
건축면적 8,219.6㎡
연면적 12,326.05㎡
건폐율 3.39%
용적률 3.43%
규모 지하 1층, 지상 3층
설계담당 조일, 류무열, 이안수, 이상현, 강판석, 김은영, 배익환, 김민성, 이제희

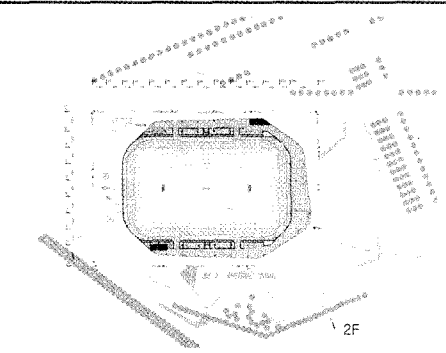
기본계획방향_Smart Package

- 효율성 : 경제적 건축물 유지관리 용의 / 다용도 수익시설 유지
- 디자인 : 상징적 이미지화 / 환경과의 조화 / 친환경 디자인
- 기능성 : 국제경기 유치 / 공공의 장소로 확장 / 변화에 대응

디자인전략

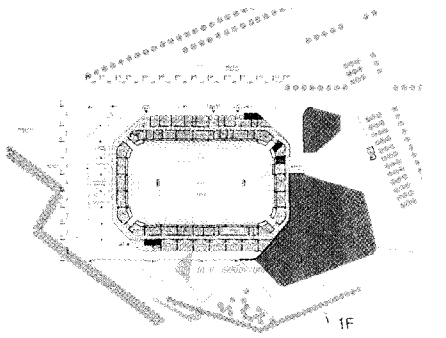
- Mass : 경기를 위한 합리적 Volume / 동선 및 운영의 최적화 / 가변성 확보를 위한 행오버시스템 / 국제경기 및 다목적 공간 활용계획
- Skin : 합리적 구조 시스템 / 외부로 표출되어진 모티브 / 영동적 라인의 지붕디자인 / 구조와 조형미의 일체화
- Landscape : 역동적 라인의 지붕디자인 / 동선과 연계된 레벨계획 / 레벨과 동선의 유기적 연결 / 대지와 조형의 일체화





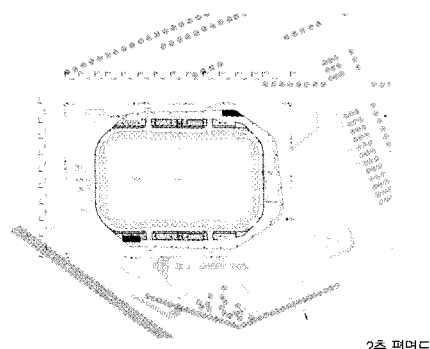
2F

핸드볼 2층 평면도

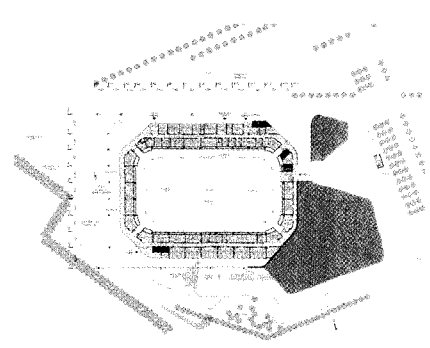


1F

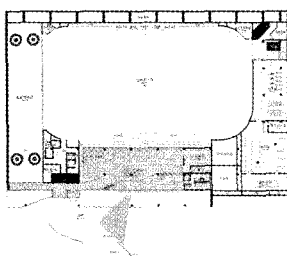
핸드볼 1층 평면도



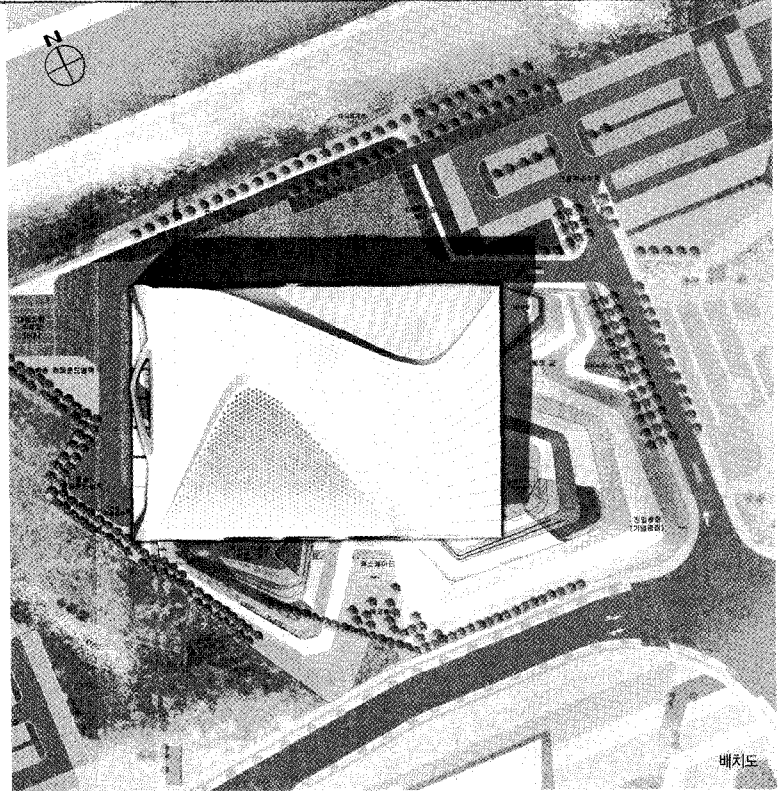
2층 평면도



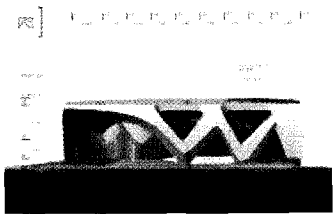
1층 평면도



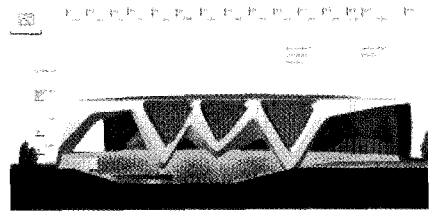
지하 1층 평면도



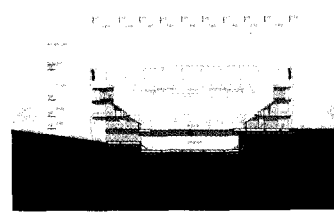
배치도



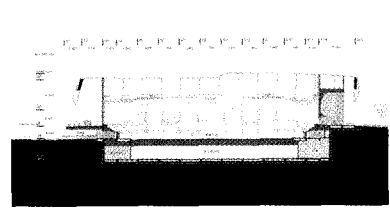
동측면도



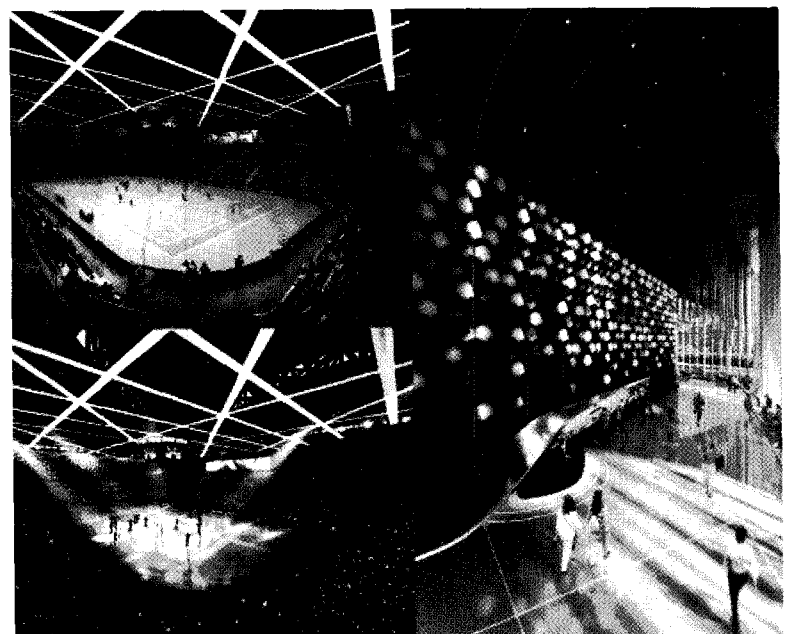
남측면도

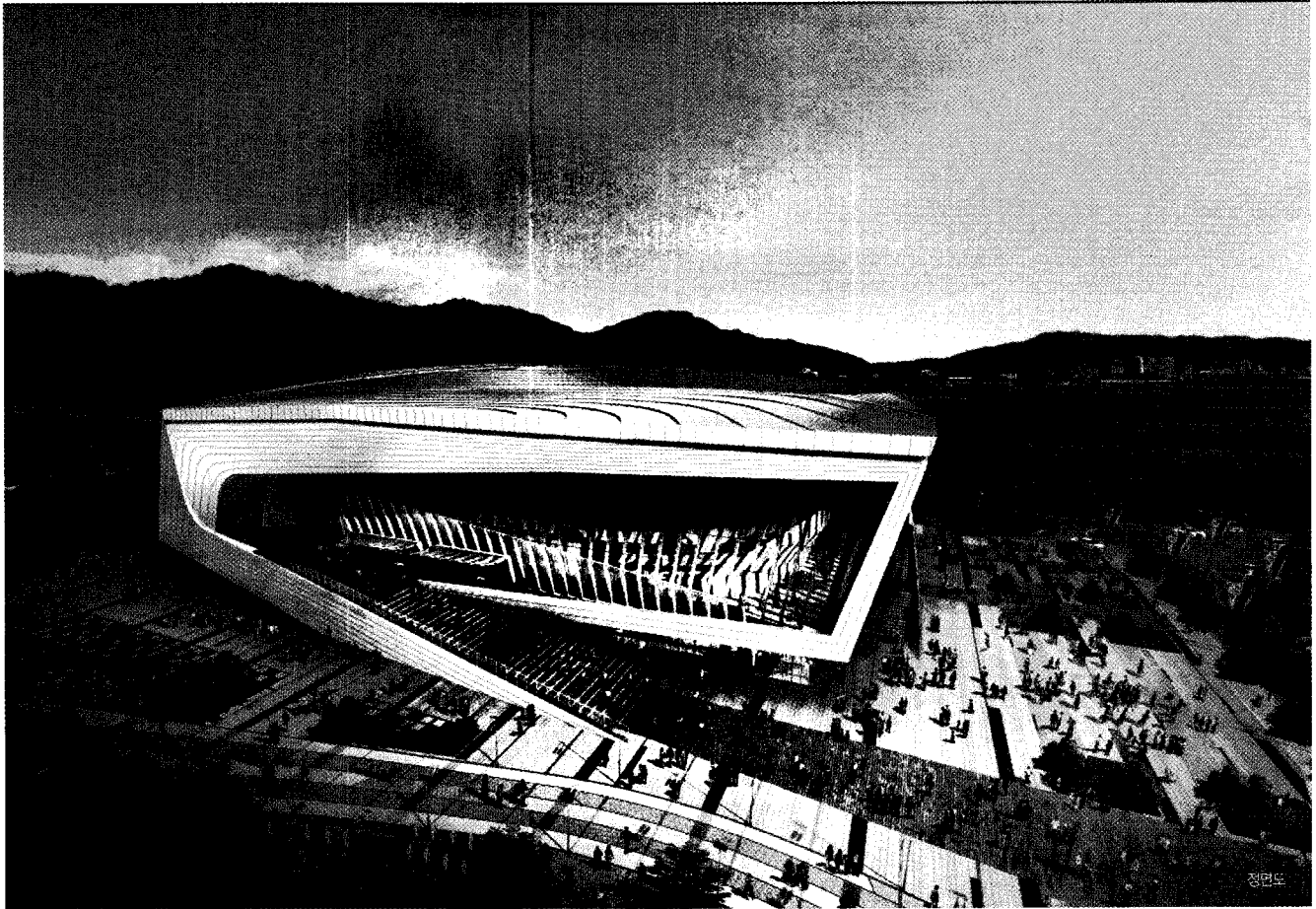


중단면도



횡단면도





인천국제 빙상경기장

Incheon International Ice-link

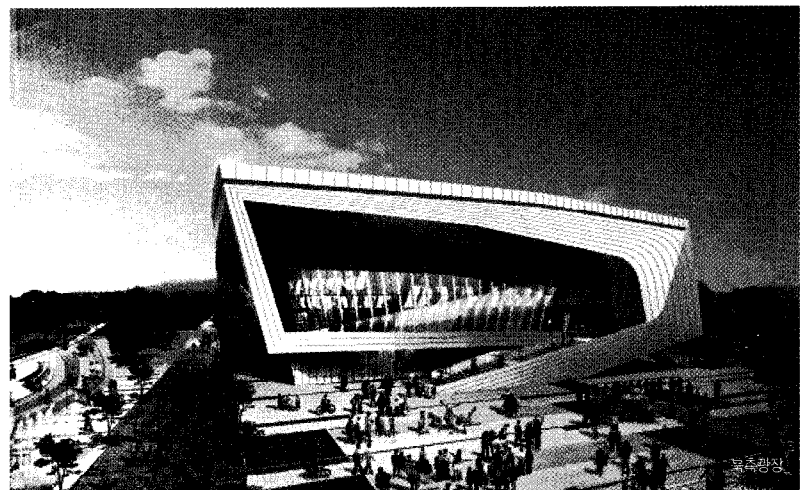
가작 _ 안길원^{정회원} (주.무영 종합건축사사무소)
+ 김광수^{정회원} (종합건축사사무소 단건축)

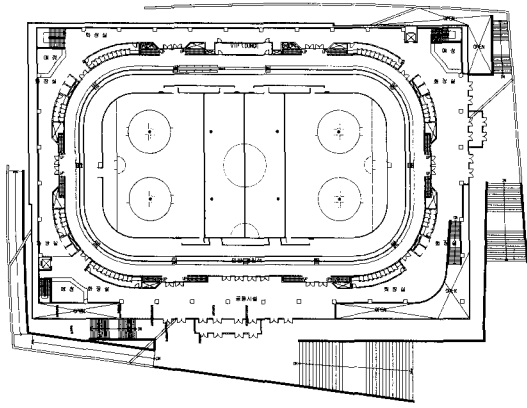
대지위치	인천광역시 연수구 선학동 82번지 일원 (선학경기장 내)
지역지구	자연녹지지역, 제2종 지구단위계획구역
주요용도	체육시설
대지면적	15,000㎡
건축면적	19,045.71㎡
연면적	25,400.70㎡
건폐율	7.86%
용적률	10.48%
구조	S/C(철골트러스), RC
규모	지하 1층, 지상 3층
설계담당	무영: 윤용권, 지철근, 박병규, 최종민, 김성범, 김태근, 권문선, 김방일, 김도현 단건축: 이웅성, 김아영, 안효연

Dynamic Rink

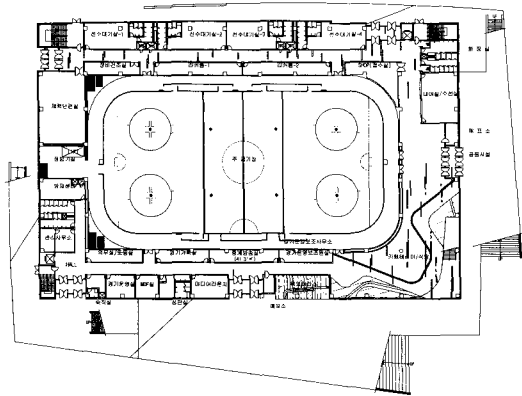
Dynamic Rink는 빙상장에서 일어나는 스포츠의 역동성, 빙면 위의 연속적인 선의 형태 및 날카로운 스케이트 날의 방향성을 디자인 모티브로 다음 4가지 주안점을 가지고 계획하였다.

1. 365일 활기찬 스포테인먼트의 장인 Public Rink
 - 동호회 활성화 등을 통한 빙상 스포츠 저변 확대 및 시민을 위한 사회 체육 공간 제공
2. 인천 스포츠문화의 새로운 아이콘인 Symbolic Rink
 - 국제도시 인천을 대표할 수 있는 상징적인 조형, 국제수준의 빙상경기장을 조성
3. 최상의 경기환경을 고려한 기능적인 공간계획 Functional Rink
 - 2014년 인천아시아게임 핸드볼 경기장으로 활용 가능한 계획과 사용자별 이용 행태를 고려한 합리적인 동선 및 공간 계획
4. 수익성 및 가치향상을 고려한 Valuable Rink
 - 사용성과 편의성을 고려한 수익시설의 배치 및 선정, 신재생 에너지 적용 및 친환경 설계로 유지관리비용의 최소화

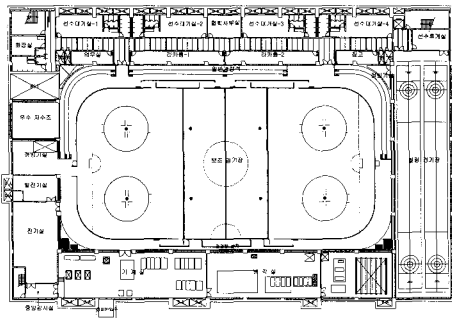




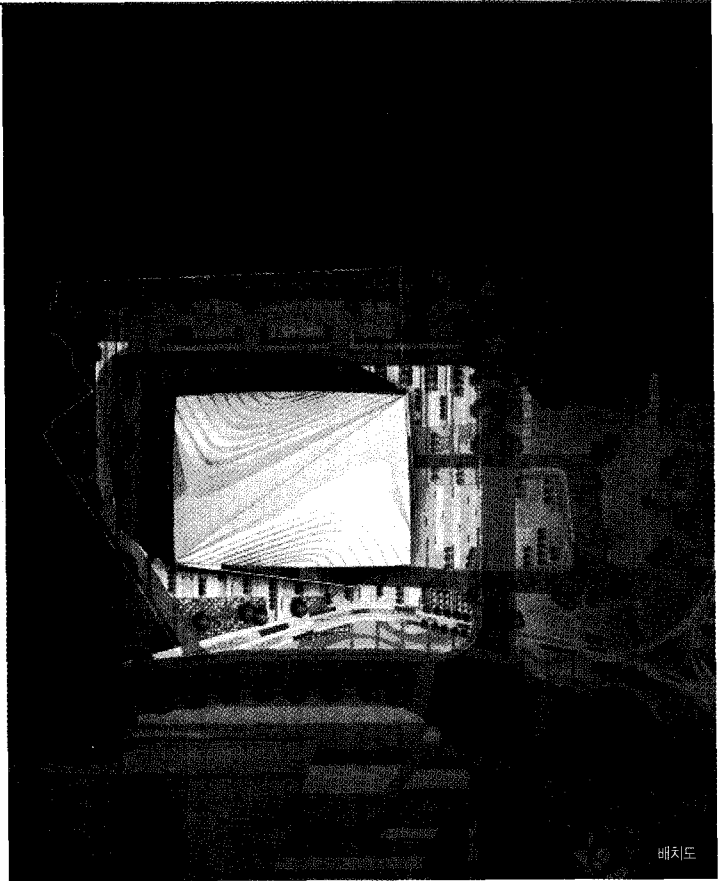
2층 평면도



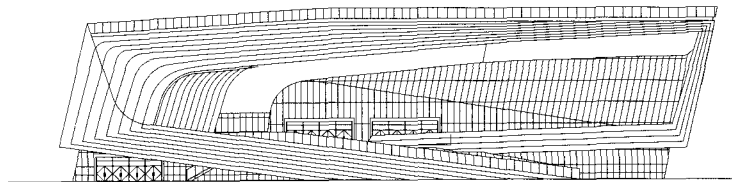
1층 평면도



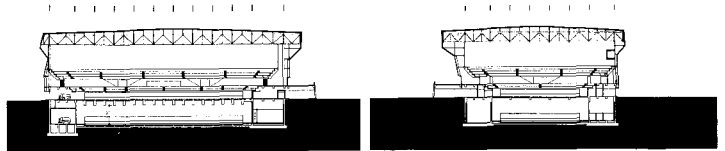
지하 1층 평면도



배치도

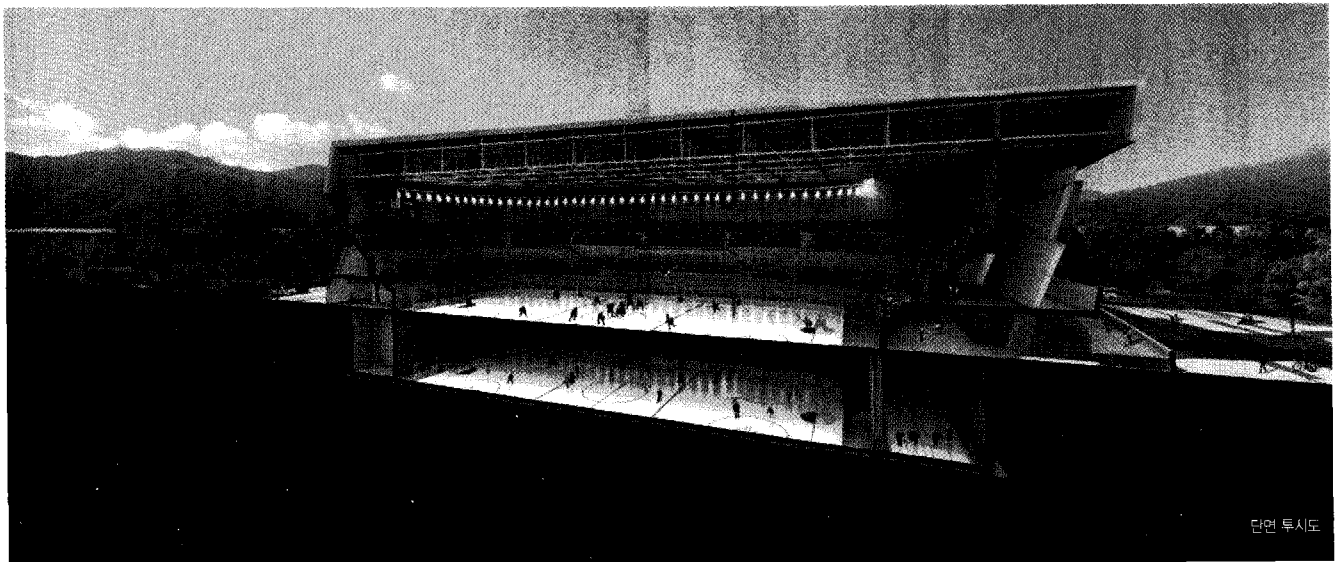


정면도



횡단면도

종단면도



단면 투시도