

축산물 유통동향

I 산지가격

가. 젓소 및 육우

(2011년 6월 24일, 단위 : 천원/두)

구분 일시	송 아 지				수정 단계	초산 만삭	성 우			
	초유떼기		분유떼기				초산우	4산우	노폐우	수 소
	암	수	암	수						
2월 20일	80	158	238	482	1,288	2,902	2,762	1,897	860	3,350
3월 10일	219	227	437	532	1,631	3,304	3,294	2,274	1,010	3,030
3월 20일	310	256	540	555	1,871	3,613	3,649	2,482	1,033	2,922
3월 30일	362	244	649	529	1,998	3,869	3,802	2,565	1,053	2,635
4월 10일	374	222	632	484	2,080	3,972	3,869	2,641	1,056	2,834
4월 20일	379	224	648	487	2,096	3,992	3,837	2,588	985	2,738
4월 30일	389	222	664	483	2,138	4,082	3,979	2,735	990	2,521
5월 10일	394	221	652	469	2,142	4,087	3,993	2,806	1,003	2,558
5월 20일	402	227	656	468	2,144	4,120	3,989	2,838	1,006	2,322
5월 30일	386	220	633	462	2,140	4,105	3,970	2,806	1,001	2,271
6월 10일	387	187	630	424	2,106	4,069	3,852	2,796	998	2,415
6월 20일	371	146	619	390	2,089	4,120	3,974	2,784	986	2,322

구제역 발생에 따른 전국 가축시장 휴장(문의 : 02-2080-6520)

자료 : 농협자료 : 농협중앙회(축산물 가격정보)

나. 한우

(2011년 6월 24일, 단위 : 천원)

구 분	전년말월 평 균	전년동월	전월	전순	현재	전일대비(%)		
			'10. 05	'11. 05	11~20		6.24	
산 지 가 격	큰소(600kg)	암	-	-	4,106	3,736	3,845	-27.8
	송아지 (6~7월령)	수	-	-	1,817	1,697	1,825	-28.5
		암	-	-	1,796	1,601	1,619	-30.7
	송아지 (4~5월령)	수	-	-	1,989	1,854	1,934	-31.3
		암	-	-	1,984	1,816	1,917	-24.7

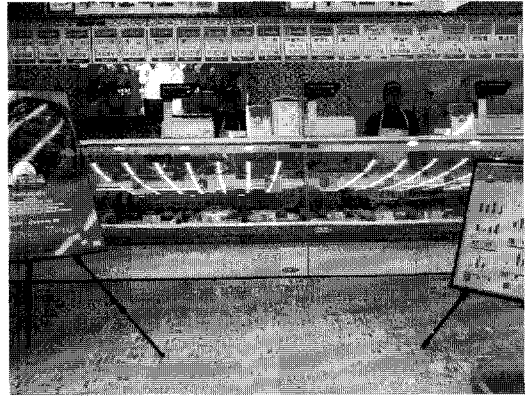
자료 : 농림부(축산물 가격동향)

축산물가격 유통동향

도매시장 기간별 경락가격-소도체 경락가격 (단위:원/kg)

구분	6/22	6/23	6/24	
서울	-	-	-	
지방	삼성식품(인천)	6,047	5,800	5,467
	신홍산업(대구)	6,701	6,551	5,798
	부경축공(부산)	5,529	5,405	5,700
	동원산업(부산)	-	-	-
	김해축공(부산)	6,000	-	-

자료 : 축산물품질평가원



원유생산 관련

가. 원유위생등급별 원유생산량 구성비(5월)

세균수 등급별 원유생산량 구성비 추이

(단위 : %)

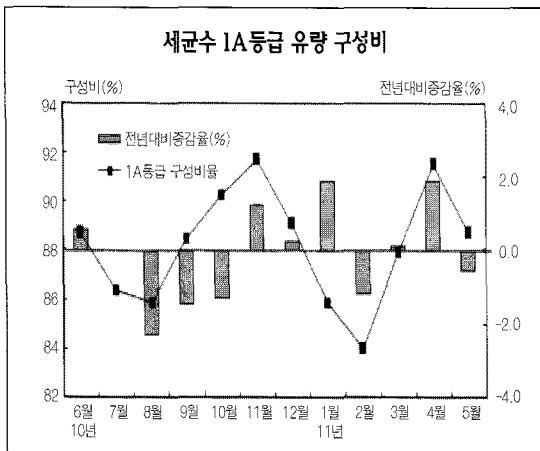
구분	1A등급 (3만미만)	1B등급 (10만미만)	2등급 (25만미만)	3등급 (50만이하)	4등급 (50만초과)	
2011년	4월	91.5	7.1	1.1	0.2	0.1
	5월	88.7	9.1	1.6	0.4	0.1

체세포수 등급별 생산량 구성비 추이

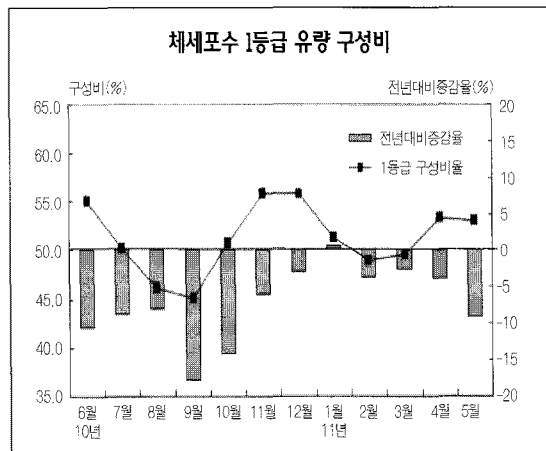
(단위 : %)

구분	1등급 (20만미만)	2등급 (35만미만)	3등급 (50만미만)	4등급 (75만이하)	5등급 (75만초과)	
2011년	4월	53.3	33.2	10.0	3.0	0.4
	5월	53.0	34.0	9.9	2.9	0.3

세균수 1A등급 유량 구성비



체세포수 1등급 유량 구성비



자료 : 낙농진흥회

나. 분유재고 동향

(단위 : 톤)

일 자		계	전지분유	탈지분유
2010년	9월	2,647	236	2,411
	10월	2,158	159	1,999
	11월	1,588	96	1,492
	12월	1,050	112	938
2011년	1월	1,398	285	1,398
	2월	1,217	307	910
	3월	1,001	306	695
	4월	857	213	644
	5월	2,710	224	2,486

자료 : 한국유가공협회

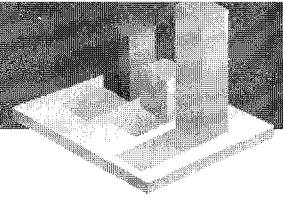
IV 유제품 수입 실적

가. '11. 1~5 유제품 수입실적

(단위 : 톤, 천불)

품 목	수입량	'11. 1-5		'10. 1-5		대 비(%)	
		중량(A)	금액(B)	중량(A')	금액(B')	A/A'	B/B'
밀크와 크림(미농축)		1	4	1	2	100.0%	200.0%
크림(냉동/기타)		4,885	14,721	2,964	5,284	164.8%	278.6%
탈지분유		7,272	26,865	3,540	10,232	205.4%	262.6%
전지분유		1,279	5,535	680	1,923	188.1%	287.8%
연유		79	279	152	344	52.0%	81.1%
발효유		55	424	19	143	289.5%	296.5%
버터	밀크	16	112	5	25	320.0%	448.0%
유	장	12,832	16,106	14,868	16,646	86.3%	96.8%
버터		3,506	16,377	3,148	10,433	111.4%	157.0%
치즈		31,065	139,309	23,349	93,850	133.0%	148.4%
유	당	7,556	8,352	5,638	5,802	134.0%	144.0%
카제인		1	12	4	11	25.0%	109.1%
합계		68,547	228,096	54,368	144,695	126.1%	157.6%

자료 : 관세청



나. 코코아, 우유, 버터, 아이스크림 조제품

(단위 : 톤, 천불)

품 목	'11. 1~5		'10. 1~5		대 비(%)	
	수량(A)	금액(B)	수량(A')	금액(B')	A/A'	B/B'
조 제 분 유 / 식 료 품	1,191	15,161	1,382	14,650	86.2%	103.5%
혼 합 분 유	17,146	55,121	10,099	28,268	169.8%	195.0%
버 터 조 제 품	11,848	51,612	8,972	27,485	132.1%	187.8%
아 이 스 크 린 조 제 품	429	2,746	252	1,771	170.2%	155.1%

자료 : 관세청

쇠고기 및 부산물 수입실적

가. '11. 1~5 쇠고기 수입 실적

(단위 : 톤, 천불)

품 목	'11. 1~5		'10. 1~5		대 비(%)	
	수량(A)	금액(B)	수량(A')	금액(B')	A/A'	B/B'
냉 장 쇠 고 기	16,073	127,529	12,627	84,053	127.3%	151.7%
냉 등 쇠 고 기	61,089	292,684	50,952	198,561	119.9%	147.4%
합 계	77,162	420,213	63,579	282,614	121.4%	148.7%

자료 : 관세청

나. '11. 1~5 소부산물 수입 실적

(단위 : 톤, 천불)

품 목	'11. 1~5		'10. 1~5		대 비(%)	
	수량(A)	금액(B)	수량(A')	금액(B')	A/A'	B/B'
설 육 (냉 장)	398	2,905	196	1,379	203.1%	210.7%
혀	9	25	12	37	75.0%	67.6%
꼬 리	1,545	9,269	1,161	4,781	133.1%	193.9%
죽	2,191	2,841	1,247	1,756	175.7%	161.8%
소 의 장	2,064	2,766	1,100	1,133	187.6%	244.1%
기 타	10,511	46,491	8,507	29,803	123.6%	156.0%

자료 : 관세청