

제품소개 코너는 안전하고 편리한 제품을 홍보하고 싶은 기업들에게 열려있는 홍보의 장입니다. 새롭게 출시한 신제품이나 신기술 제품의 소개를 원하신다면 노크해주세요!

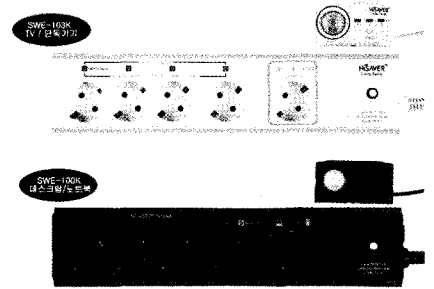
문의 : 교육홍보팀(Tel. 02-890-8300 / e-mail. by@ksafety.kr)



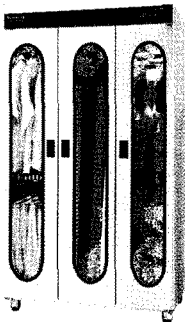
웹바스, 대기전력 제로에 도전한다! “하이세이버 콘센트”

인공지능 자동 절전 콘센트 “하이세이버”는 전기를 절약할 수 있는 최상의 제품으로 일반 콘센트와 달리 첨단 반도체를 응용개발한 제어기술로서 가정이나 사무실에서 쓰지도 않고 버려지는 대기전력(전기요금의 11~30%)을 사람의 사용 유무를 센서가 판단하여 마이크로로 전달하여 완전 자동으로 차단하는 제품이다.

컴퓨터 관련기기와 TV, 오디오, DVD 등의 전자제품의 스위치를 꺼 놓고 사용하지 않을때 대기전력(stand by power)을 제로(0.2W)화 시키고 컴퓨터 사용 중 잠시 자리를 비울때 절전콘센트에 내장된 마이크로 사람이 있고 없음을 자동으로 감지하여 종속기기들을 완전하게 차단시켜 사용 중 전력을 줄여주어 전기요금을 11~30% 절약할 수 있다.



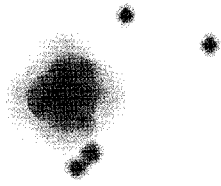
선경산업, 녹이슬지않고 반영구적인 “복합살균건조 소독기”



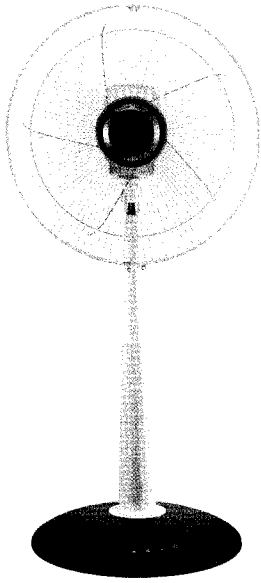
복합살균건조소독기(칸막이분리형)는 자외선으로 살균하여, 열풍히타로 건조하며, 스테인레스27종(sus304)을 사용하여 녹이슬지 않으며 반영구적이다.

식당, 학교, 대단위 급식소, 식품회사 등에서 사용하며 각종 전염병은 물론 간명예방에도 효과적이다. 또한 칸막이 분리형으로 위생복, 앞치마, 장화를 한꺼번에 살균, 건조, 보관이 가능하다.

완벽한 기술력으로서 고객의 폭 넓은 선택에 충족하고 있으며, 자외선 살균소독기 전문제조업체로 품질과 기술력 사후 관리등에서 인정을 받고 있다.



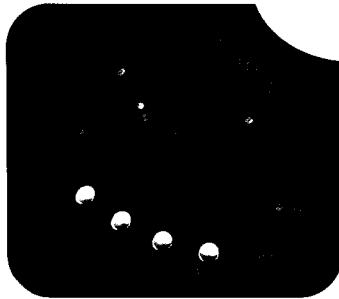
한일전기, 섬세한 초미풍 바람에 감성을 더하다 “카시오페아 LED”



Efe-476R, 카시오페아 좌석용 리모컨 선풍기

2011년 새롭게 출시된 카시오페아 선풍기는 반짝이는 별자리를 LED불빛으로 형상화하여 새로운 디자인 감각을 선보였다.

감성적인 디자인뿐 아니라 5엽 날개에서 불어오는 풍성한 바람이 카시오페아 별자리를 볼 수 있는 가을철 밤하늘의 선선했음을 느끼게 해준다. 특히 일반 선풍기 대비 피부에 닿는 느낌이 부드러운 ‘초미풍’ 기능은 피부의 수분을 빼앗지 않아 피부가 약한 아이들 뿐 아니라 여름철 걸리기 쉬운 안구, 피부 건조증 질환 예방에 효과적이며 취침 시 쾌적한 수면을 도와준다.



보쉬, 이제 각도까지 측정한다!! “레이저 거리측정기 GLM 80”

보쉬의 신제품 레이저 거리측정기 GLM 80은 거리, 높이와 함께 각도를 더욱 편리하게 측정하고자 하는 전문 사용자를 위해 태어났다. GLM 80은 레이저를 이용해 거리를 측정할 수 있으며 초정밀 기울기 센서가 내장되어 있기에 각도기는 물론 각도를 재는 것만으로 두 점 사이의 거리를 즉각적으로 측정할 수 있다.

레이저를 활용한 GLM 80의 거리 측정 기능은 타의 추종을 불허한다. 최대 80m까지 ±1.5mm의 오차 범위 내에서 측정한 거리가 커다란 LCD화면에 정확하게 표시된다. 또한 작업 공간의 면적, 체적의 계산이 가능한 것은 물론 최소-최대 거리측정 기능도 사용할 수 있다.

