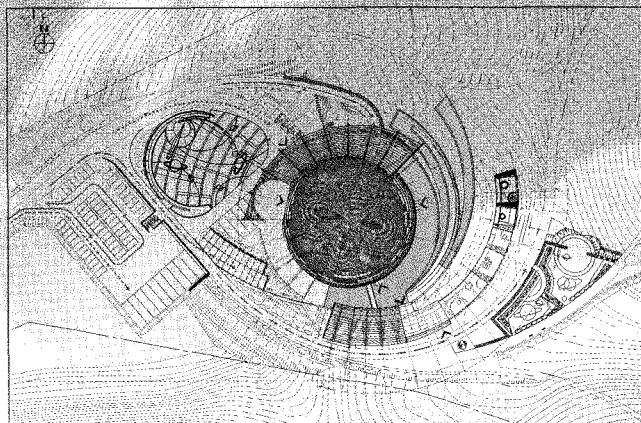


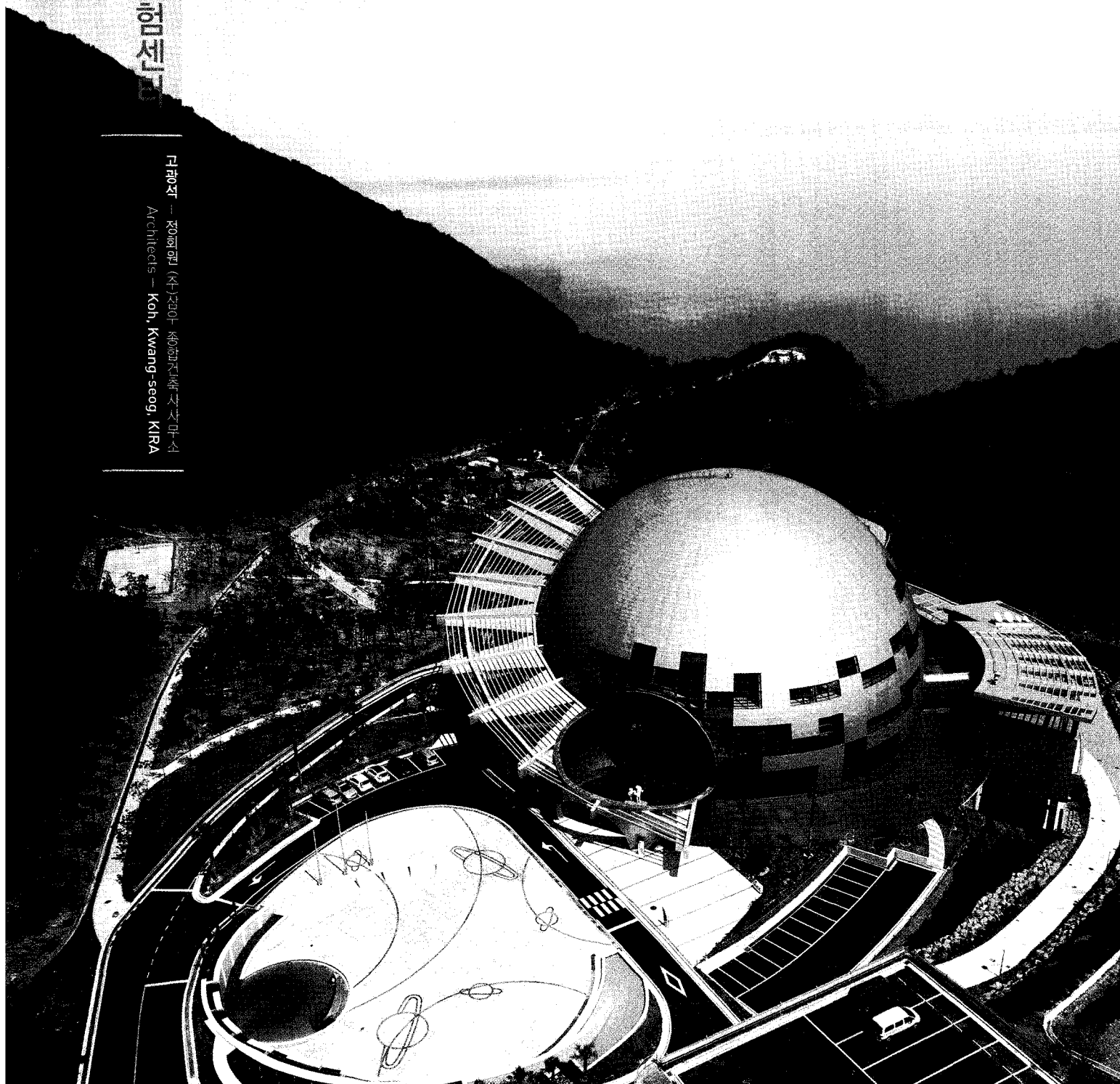
국립청소년여가주체혁신센터
National Youth Space Center

Project team | Whang, Kyung-mee/Chae, Yoon-jung/
 Nam, Ik-ho/Beack, Sung-jin/Park, Jung-ha/Park, Young-seo
 Client | Ministry of Gender Equality & Family
 Location | Jeollanam-do Goheung-gun Dongil-myeon Deokheung-ri
 Site Area | 271,039m² Building Area | 5,845.56m²
 Gross Floor Area | 10,407.53m²
 Building to Land Ratio | 2.16%
 Floor Area Ratio | 3.33% Structure | S.C, R.C
 Structural Engineer | CH Engineering
 HVAC Engineer | SUNGAH MEC
 General Contractor | not disclosed
 Building Scope | Experience center B2, 5F, Dormitory Center 6F
 Finishing Materials | PVDF Steel sheet, Low-E Pair Glass
 Photographer | Yum, Seung-hoon Cost | not disclosed



배치도

건축주 — KOREA (주) 21C21A 종합건축사사무소
 Architects — Koh, Kwang-seog, KIRA





야경

Becoming True...

고흥 청소년우주체험센터는 이 땅의 꿈나무들에게 우주에 대한 꿈과 희망을 키워주는 체험중심의 청소년 수련시설이다. 단지에 들어서면서부터 마치 우주궤도를 돌아다니는 듯한 느낌을 가지도록 대지 안에 나선형 우주형상을 끌어들이어 계획하였다. 체험센터는 우주에 떠있는 듯한 행성의 모습으로 신비한 우주공간 이미지를 강조하면서 마치 우주여행을 떠나 있는 Space Trip을 연상하게 한다.

해안가 및 경사지형의 특성을 고려하여 기존 경사지형을 적극 활용한 친환경적 대지순응형 배치로 계획하였으며, 360도 오픈 뷰를 통한 극적인 조망을 확보함으로써 첨단 우주과학과 자연이 하나 되는 우주체험센터의 새로운 패러다임을 제시하였다.

특히 체험센터와 광장, 전망데크, 조형물 공원, 헬리콥터스, 로켓발사장, 야영장, 생태학습장, 전망미당 등과 같은 다양한 옥외시설을 프로그램화 하여 우주궤도의 연속적 흐름이 대지 전체를 관통하는 듯한 친환경 우주체험테마파크를 조성하였다.

입구에 들어서면 행성 형상의 체험관을 배경으로 메아리가 울리는 공간을 통과하게 된다. 이곳은 거대한 우주궤도에 놓인 또 하나의 행성이자 무한한 우주를 상징하는 공간으로 상상 속에서만 꿈꾸던 우주를 이용자가 직접 체험하기 시작하는 디자인의 핵심 공간이다.

체험관은 지하 2층, 지상 4층, 생활관은 지상 6층의 적정 규모로 계획되었으며 체험관, 생활관, 센터운영본부와 같은 상이한 시설을 독립적으로 분리하되 간밀히 연계되도록 기능에 최적화된 유기적인 시설 조성을 하였다.

체험관을 들어서면 4개층이 오픈 된 교육 전시홀과 다양한 전시프로그램을 운영할 수 있는 로비가 펼쳐지고 전시홀을 한눈에 조망할 수 있게 탁 트인 공간을 제공한다

MMU 무중력 훈련장은 장비를 이용하여 미션 수행하기 등 인증을 통해 안정성이 검증된 체험장비를 도입하였으며, 세분화한 12명의 소집단 활동전략으로 양질의 수련 프로그램 운영을 구축하고 전시존과 체험존을 분리 운영하여 활동형태별, 내용별, 참여대상별로 다각화 편성한 구내 유일의 우주체험 공간이다.

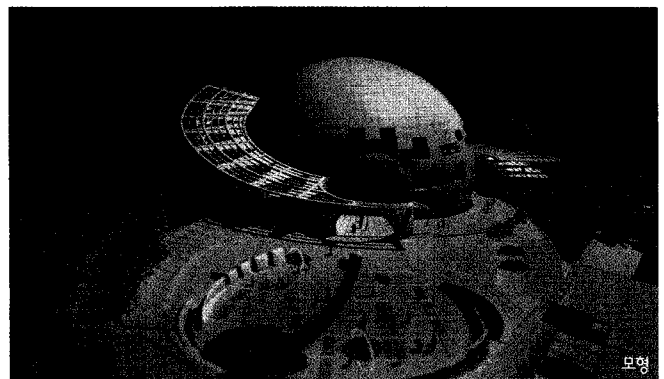
고흥 청소년우주체험센터는 인근 우주발사기지인 오나로도의 시설과 연계성을 확보하기 위하여 전시프로그램을 함께 운영 할 수 있게 계획하였으며, 수련시설을 포함한 특화된 우주체험센터를 구축함으로써 시설간의 시너지효과 및 고흥지역의 지역경제 활성화를 도모할 것이다.

National Youth Space Center, the first space experience center for youth in Korea, is planned to make a space theme park with neighboring Oinarodo space launching site. Surrounded by Guryong Mountain and thick greenbelt, the site is open to the South Sea.

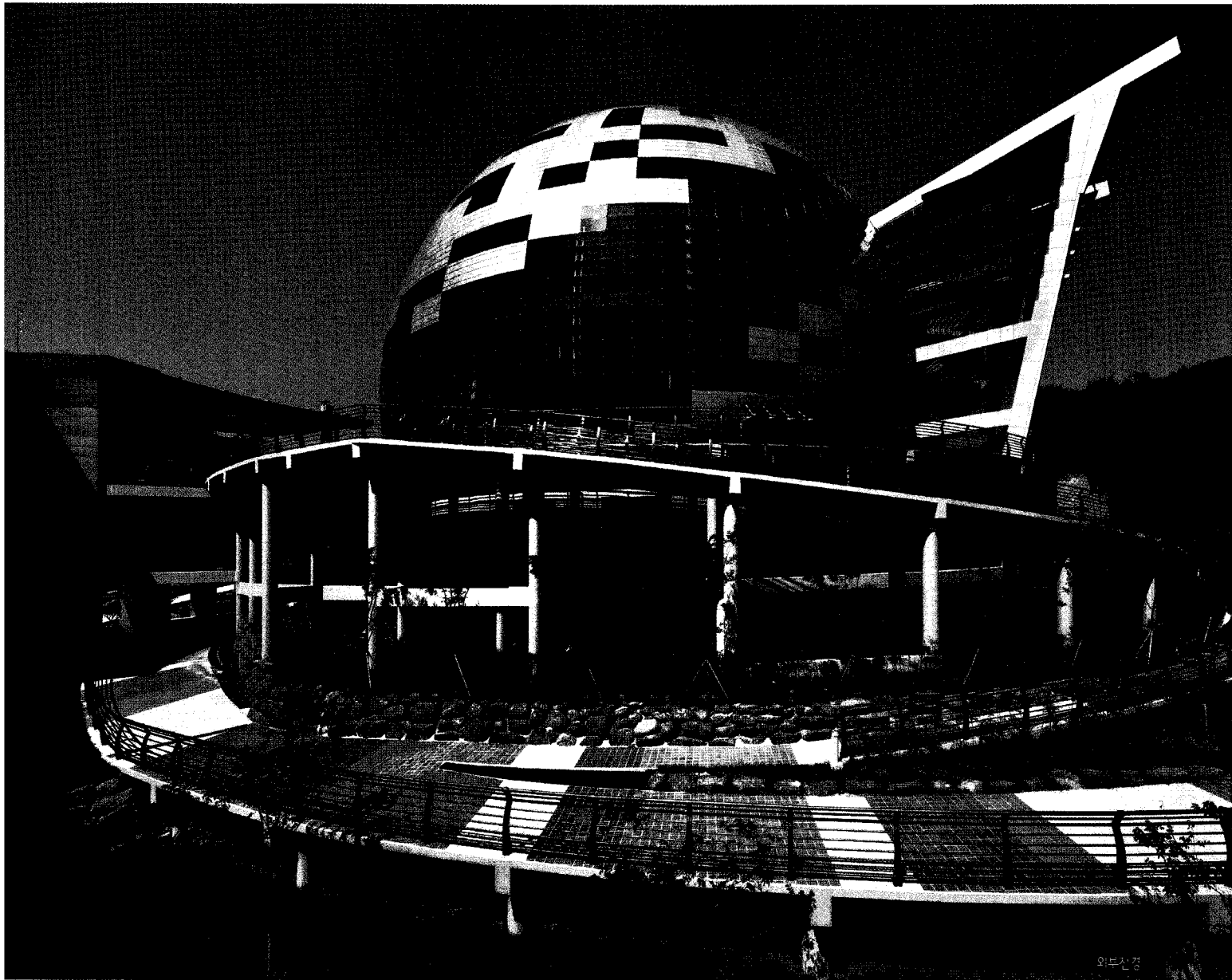
For dramatic view and a safe approach, the building was arranged on the upper part of the ridge line to secure frontality and cognitivity. The arrangement and the figure of the building express threedimensional spiral space, and the building is designed environment-friendly using the natural slope.

Around the spherical Experience Activity Hall the Commemorate Center is arranged in a linear track on a different level. The interior and exterior of the space are systematically connected with the theme of the space trip in the nature.

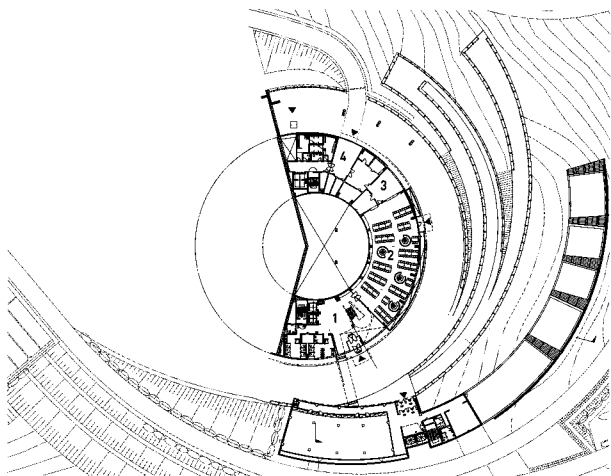
The circulations are distinctively separated between cars, pedestrians, visitors and staff to establish a user-centered circulation system. Green space network is established with the scenic deck and walk, while the memorial square, rocket launch site and challenge courses also maximize the use of existing geographical features. Dynamic and three-dimensional Experience Activity Hall expresses hi-tech image by using metallic materials and transparent glasses. ■



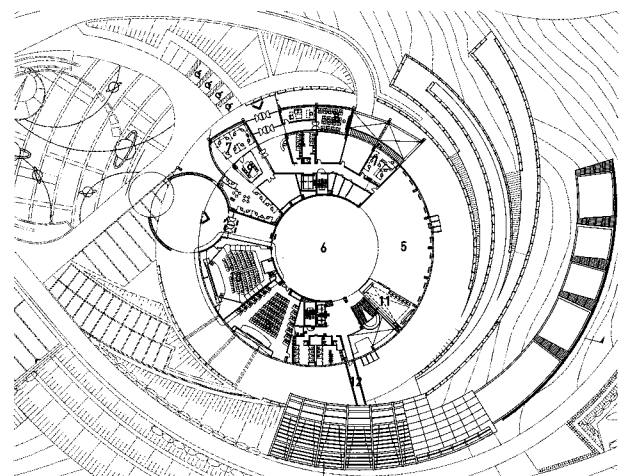
모형



외부환경



체험관 1층 평면도

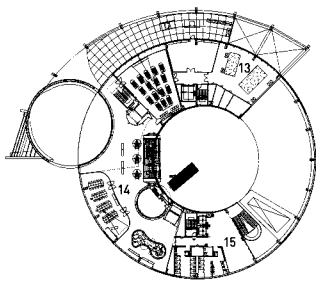


체험관 2층 평면도

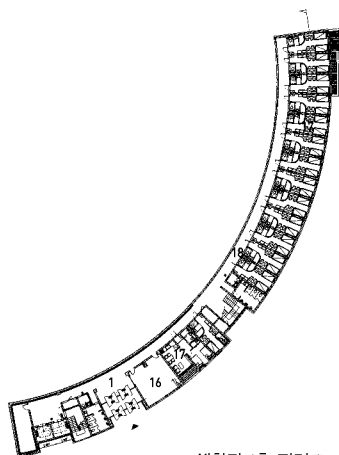


야경

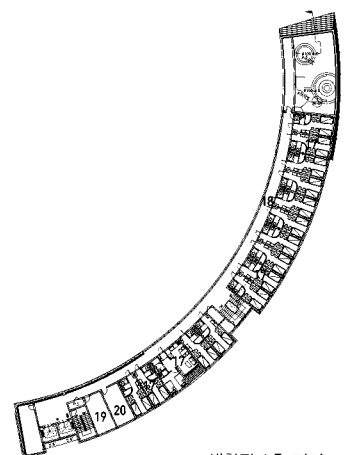
- | | | | | |
|--------|-----------|--------------|--------|----------|
| 01_출 | 05_휴게라운지 | 09_회의실 | 13_공조실 | 17_숙소 |
| 02_식당 | 06_로비/전시실 | 10_멀티미디어 영상관 | 14_체험관 | 18_복도 |
| 03_조리실 | 07_사무실 | 11_판매시설 | 15_진망홀 | 19_세탁건조실 |
| 04_하역장 | 08_세미나실 | 12_연결복도 | 16_관리실 | 20_휴게실 |



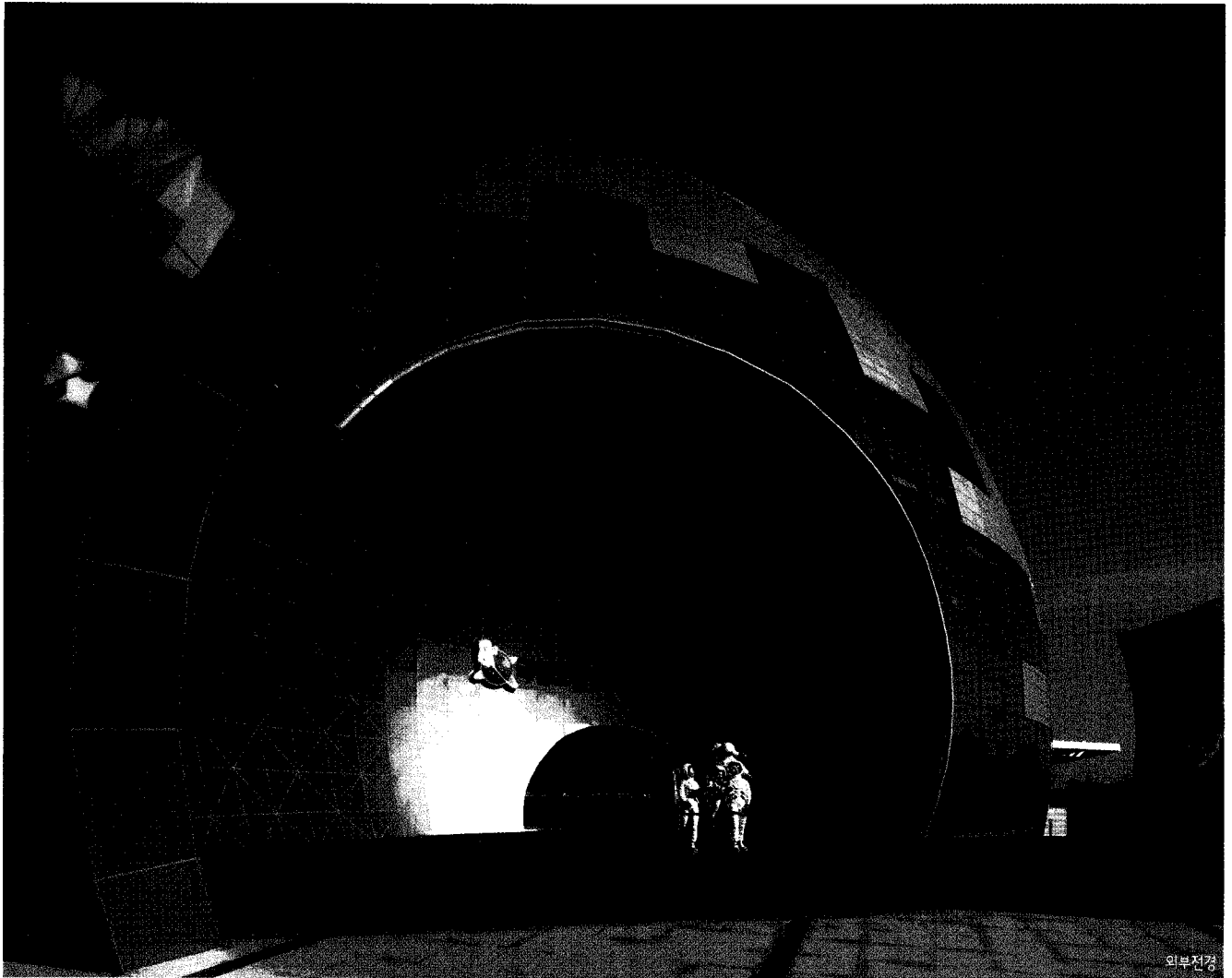
체험관 3층 평면도



생활관 1층 평면도

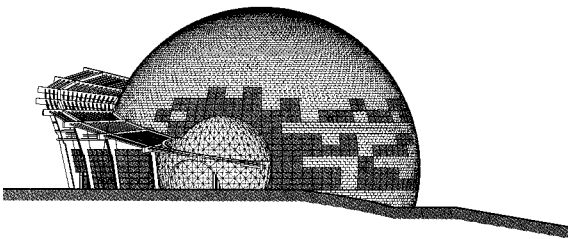


생활관 2층 평면도

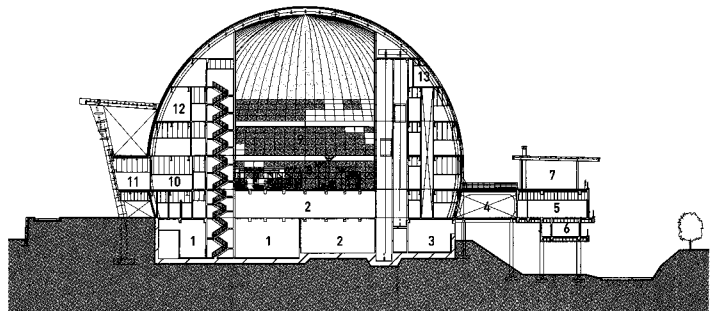


외부전경

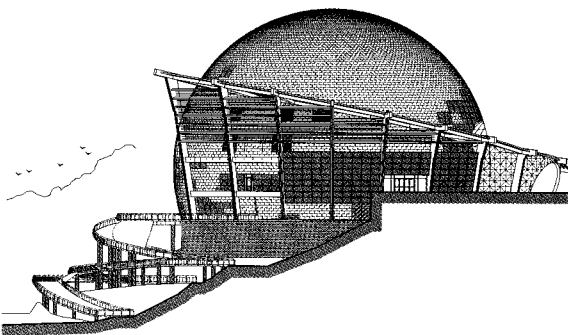
- | | | | | |
|---------|-------------|------------|----------|---------|
| 01_ 기계실 | 04_ 야외조경테크 | 07_ 전망테크 | 10_ 방재센터 | 13_ 전망홀 |
| 02_ PIT | 05_ 림 미팅룸 | 08_ 로비/전시홀 | 11_ 세미나실 | 14_ 식당 |
| 03_ 전기실 | 06_ 직원/교사숙소 | 09_ 체험 활동관 | 12_ 공조실 | 16_ 관람실 |



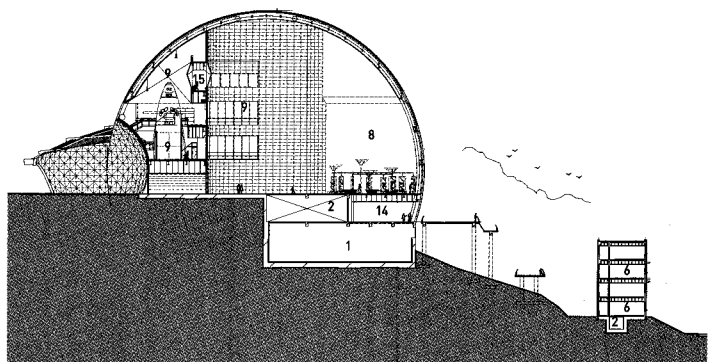
생활관 정면도



생활관 횡단면도



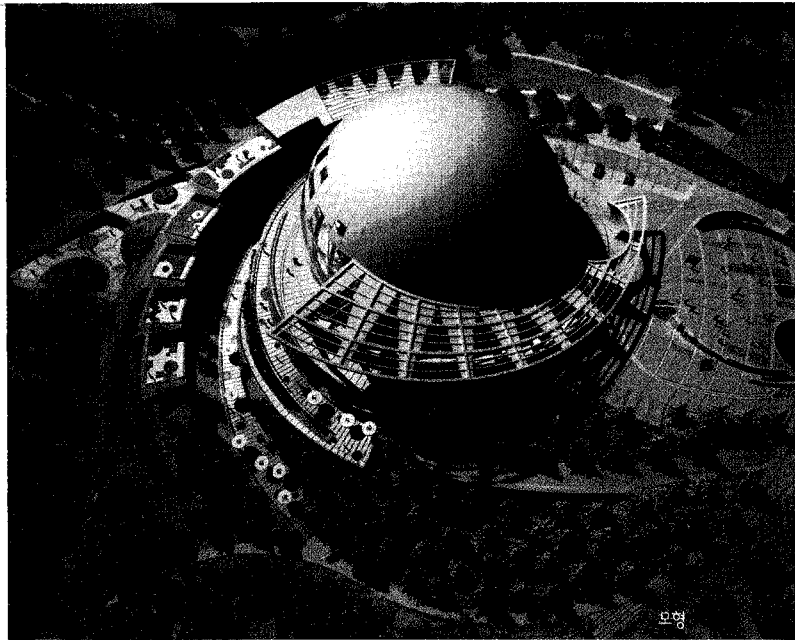
생활관 우측면도



생활관 종단면도



내부전경

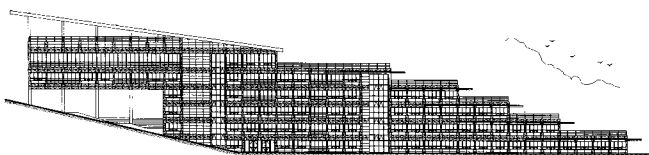


모형

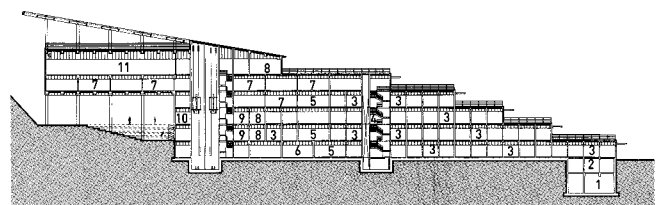


내부전경

- 01_ 우수조 04_ 계단실 07_ 직원숙소 10_ 린넨실
- 02_ 중간관리층 05_ 교사숙소 08_ 휴게실 11_ 댄스 미팅룸
- 03_ 학생숙소 06_ 관리실 09_ 세탁실



생활관 정면도



생활관 횡단면도