



UN평화기념관

United & Nations Peace Memorial

당선작 _ 고성룡 정회원 (주)디에스에이 건축사사무소
 + 오철호 정회원 (주)상지이엔에이 건축사사무소

대지위치	부산광역시 남구 대연동 산 210-2번지 일원(당곡공원내)
지역지구	자연녹지지역, 공원, 기타문화시설(UN평화문화특구), 상대정화구역
주요용도	문화 및 집회시설(전시장)
대지면적	75,465.00㎡
건축면적	2,392.00㎡
연면적	6,848.47㎡
건폐율	3.17%
용적률	9.08%
구조	철근콘크리트조
규모	지하 2층, 지상 3층
발주처	부산광역시 건설본부
설계담당	정진균, 문태현, 김경민, 김수미, 노영미, 곽병준

계획대지는 당곡공원 내에 위치하며 가파른 경사지와 울창한 나무들로 둘러싸인 도심속의 질푸른 자연녹지공간이다. 또한 계획대지가 위치한 당곡공원은 유엔특구내 도시원형 전체를 바라볼 수 있는 곳이기도 하다.

본 계획안은 당곡공원내 녹지의 흐름을 이어주고 주변에 들어설 건축물과 조화를 이루도록 하여 도시원형을 재구성하고, 기존 경사지형을 최대한 보존하는 것에 중점을 두고 건축물을 계획 하였다.

경사지 보존하기 위해 스탬식으로 계획 된 건축물은 겹으로 드러나진 않지만, 원형 그대로 보존 된 푸른 숲이 자연스럽게 기념관의 입면이 되어 나타나고 통과동선이 곧 산책로가 되어 자연과 어우러진 기념관으로 자리매김 된다.

입면계획

평화를 상징하는 피스마크를 기본으로 디자인된 패턴모듈로 전시공간과 외부공간사이의 경계선상에 놓여있다. 또한 이는 우리의 과거와 현재사이에 개입된 요소 중 하나라고도 말할 수 있겠다. 과거와 현재는 투명한 유리처럼 단순한 시간의 흐름이 아닌 지금의 평화를 위해 희생한 많은 이들이 있었다는 것을 표현하기 위하여, 투명한 그리고 불투명한 패턴을 반복해서 디자인 했다.

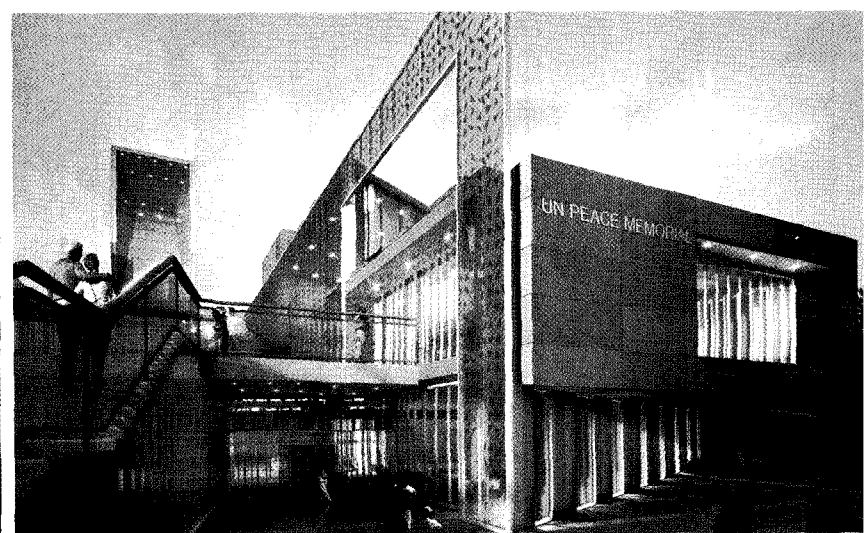
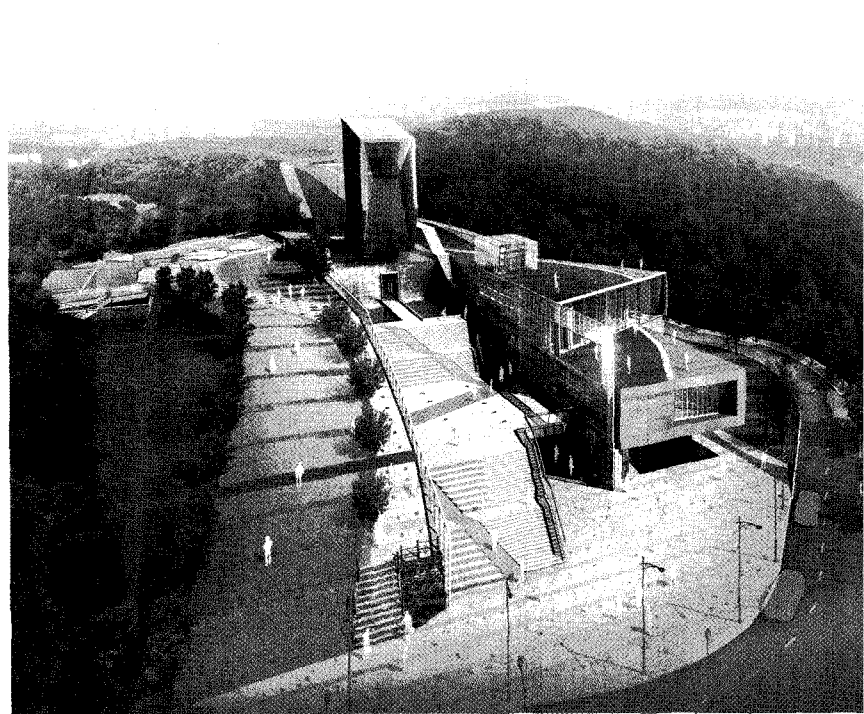
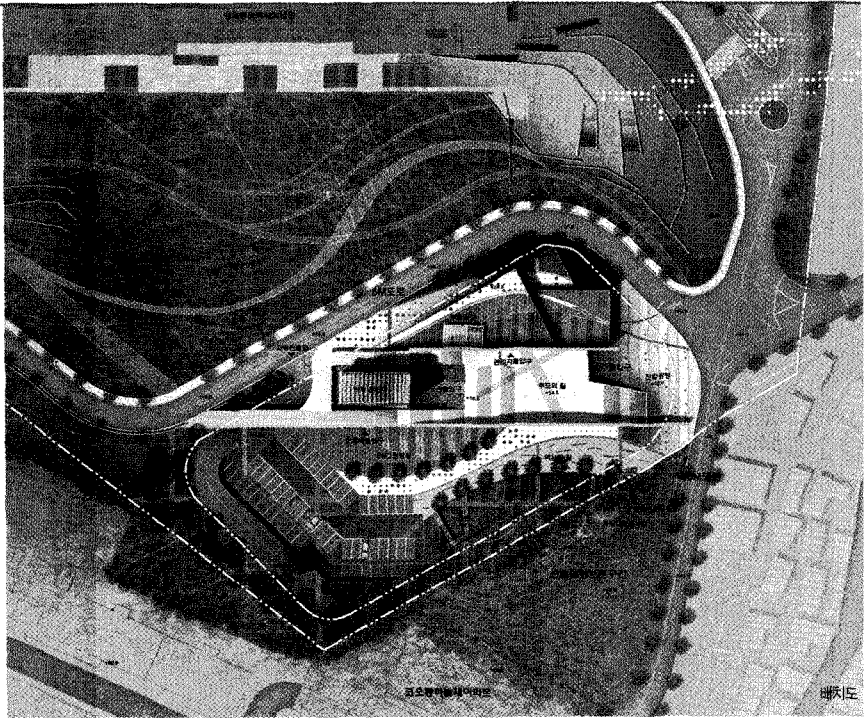
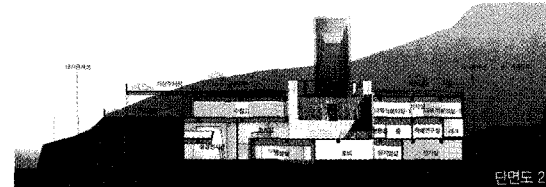
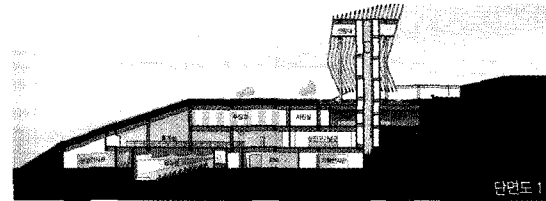
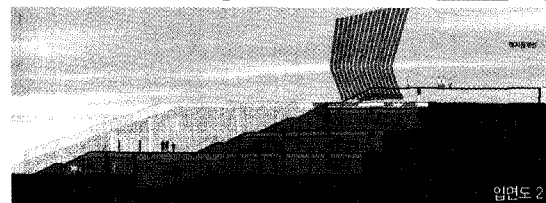
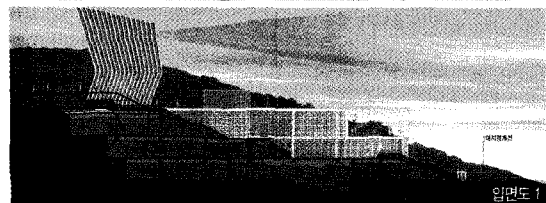
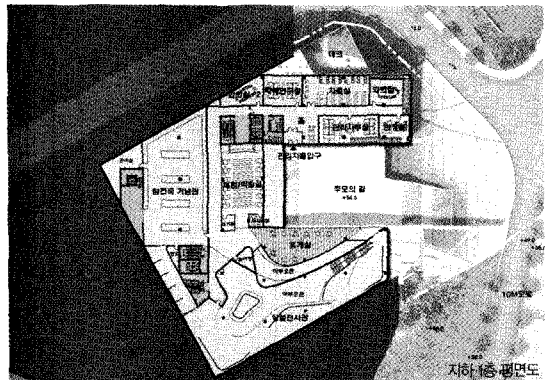
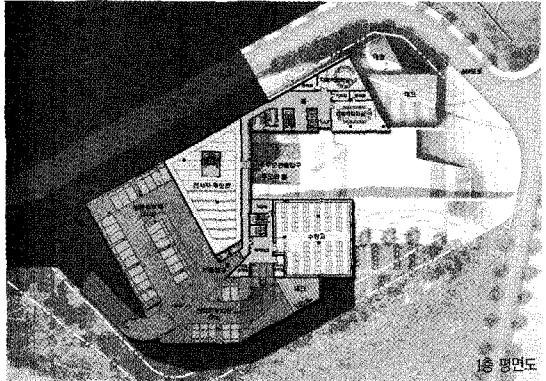
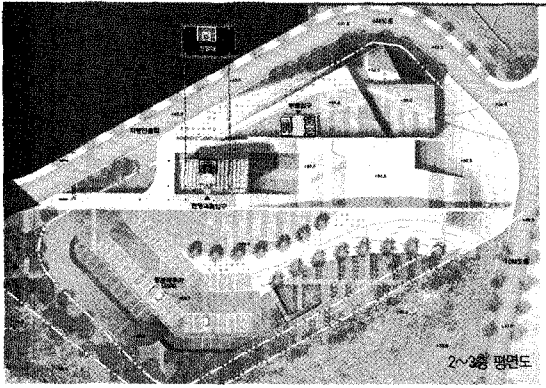
이 패턴은 반전과 평화를 나타내며, 이 패턴을 통하여 건물의 내외부는 의도된 필터에 의해 걸러져 보이게 되며, 이러한 효과는 건물의 주경과 야경, 내부와 외부에서 다양하고 의미 있는 공간을 연출하고 있다.

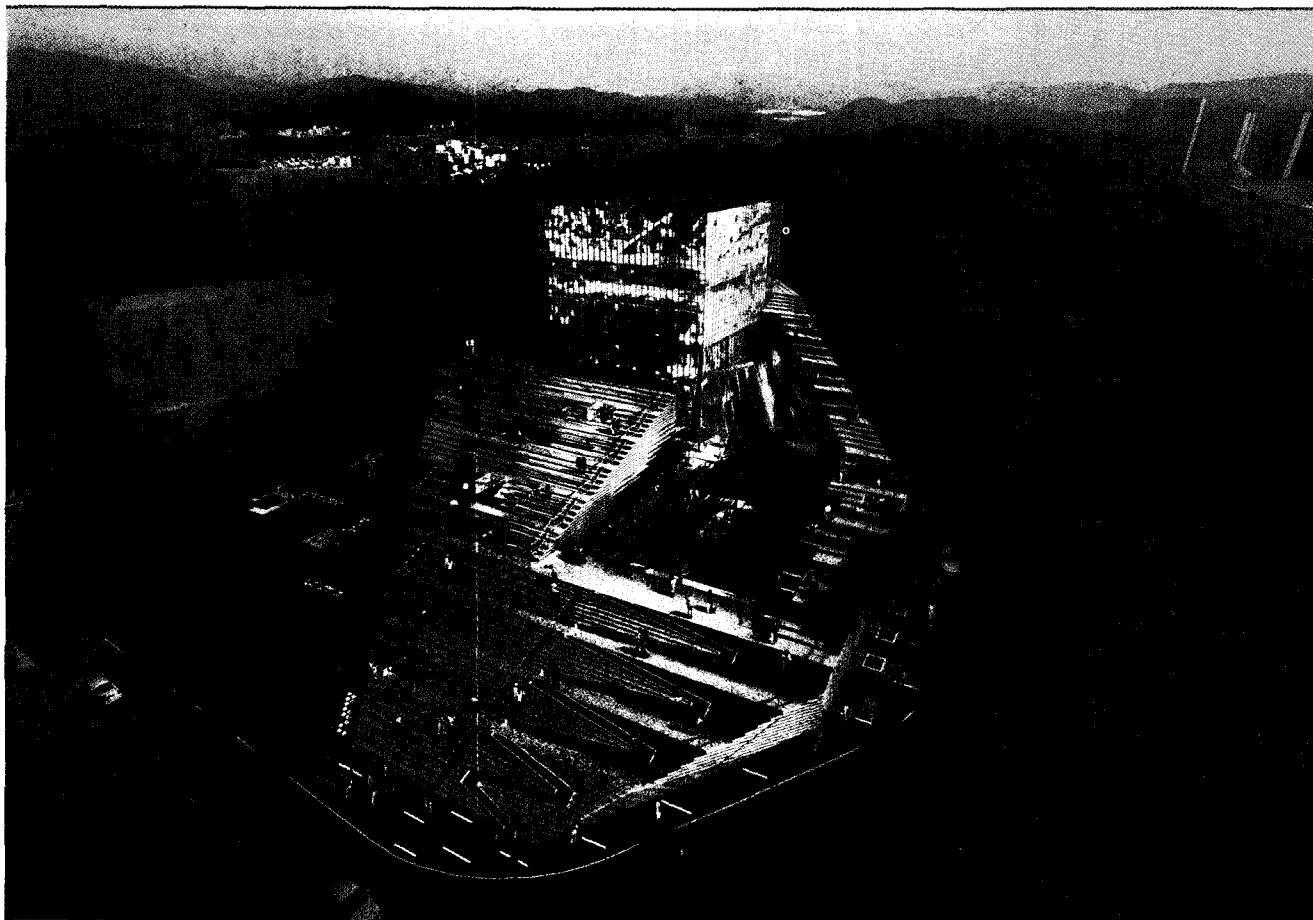
단면계획

건물은 주출입구와 중앙 광장을 중심으로 서측에 전시 및 추모 조닝으로 동측은 관리조닝으로 구성하였으며 이러한 조닝의 구분은 관람객 동선과 관리자 동선을 분리하여 명쾌한 동선체계를 가질 수 있게 하였다.

진입광장과 중앙광장은 각각 커피숍과 휴게실 등과 연계하여 광장과의 상호 연계성을 높였으며 수장고는 전시조닝 최상층에 위치하여 화물 이동 동선을 최소화 하였다.

급경사를 이루고 있어 토지이용성이 떨어지는 대지 북서측에 스탬식 주차장을 계획하여 토지 이용률을 높이고 절토 및 성토량을 최소화 하였으며 또한 경사지를 이용하여 스탬식으로 계획되었기에 자연환기와 채광이 가능한 주차장으로 계획되었다.





UN평화기념관

United & Nations Peace Memorial

우수작 _ 은동신 정회원 (주)이가 종합건축사사무소
 + 황응길 정회원 디아이 건축사사무소(주)

대지 위치	부산광역시 대연동 신20-2번지 일원 자연녹지지역, 공원, 기타문화시설(UN평화문화특구)
지역 지구	상대정화구역
주요 용도	문화 및 집회시설
대지면적	75,465.00㎡
건축면적	2,376.00㎡
연면적	6,932.19㎡
건폐율	3.15%
용적률	4.00%
구조	철근콘크리트조
규모	지하 2층, 지상 4층
설계 담당	이대천, 정회원, 김정삼, 부희서, 엄상해, 주현정, 김진희, 송가은

세계 유일의 UN기념공원이라는 장소의 특성 상 UN평화기념관은 추모의 장소임과 동시에 평화의 상징이어야 한다는 이중의 과제를 안고 있었다. 반면 주어진 대지는 UN기념공원과 동떨어져 있어 둘 간의 관계맺음이 주요한 과제였다. 또한 고층 아파트와 인접해 있고 급격한 경사지형(20m 레벨차)에 위치하여, 자연지형 및 주변과의 관계 또한 주요하게 다루어져야 했다.

CONCEPT

'Light on Strata(지층)'

복합적인 이슈들을 해결하기 위해 우리는 단순한 기념관을 넘어 공공을 위한 추모와 평화의 장소(場所)를 제안하였다. 이 장소는 누구나를 위한 공간이며, 어디서나 UN기념공원을 마주할 수 있는 평화의 마당이다. 하부공간은 전쟁의 상처가 쌓여 만들어진 기억의 대지(Strata)를, 상부의 유리 오브제는 빛(Light)의 입자를 통해 수많은 전사자의 희생과 희망을 상징한다.

배치 및 매스계획[Design Process]

- 추모와 공공을 위한 '판'의 형성
- UN기념공원을 바라볼 수 있도록 지형에 맞춰 기울여진 판
- 콘택트에 반응하여 정리됨
- 유입을 위해 낮춰진 판
- UN공원에 마주해 놓인 상부 매스
- 주변(인접아파트)에 대한 배려

평면 및 시퀀스계획

외부공간에서 시작된 체험이 전시실에서 확장하며 상승하며 전망대로 이어지고, 다시 외부공간으로 나와 UN공원을 바라볼 수 있는 연속적인 시퀀스계획

입면계획

SKIN_1 상부 : 'Light Cube'

수많은 전사자의 희생과 희망 상징 → 빛나는 입자를 가진 입면(유리속 플라카보네이드)

SKIN_2 하부 : 'Accumulated Memory'

전쟁의 상처가 쌓여 만들어진 대지 → 적층된 형태로 수평판을 쌓은 형태

단면계획

전면부를 공공을 위한 공간으로 내어줌

기념관 공간 집약, 경사지형 이용으로 성질도량 최소화

친환경/에너지절약 계획

막힌 전시실 주위를 계단과 유리가 감싸고 있는 구조 → 채광 및 에너지의 효율적 이용

남측유리면에 BIPV 설치, 지열이용 → 친환경 우수등급계획

