



강원대학교 건강스포츠 교육센터

Health & Sports Education Center of Kangwon National University

당선작 _ 강철희 ^{정회원} (주)종합건축사사무소 이상

대지위치	강원도 춘천시 석사동 391-1 (강원대학교내)
지역지구	도시계획시설(학교), 자연녹지지역
주요용도	교육연구시설(대학교)
대지면적	대장부지 : 9,000㎡ 학교부지 : 802,400.1㎡
건축면적	145,923.90㎡
연면적	490,963.70㎡
건폐율	18.19%
용적률	57.93%
구조	철근콘크리트조, 철골조, 철골트러스조
규모	지하 1층 지상 4층
발주처	강원대학교
설계담당	김상진, 김충무, 김용원, 김노아, 천유진, 김예지, 김보람, 권정태, 김지형, 유무중

강원대학교 춘천캠퍼스의 동측에 위치한 대지는 조금은 외진 곳에 위치한다. 경사가 급한 대지의 특성에 따라 체육관 수영장 진입 교육연구시설진입을 멀티레벨에 따라 계획하여 다채로운 진입과 이벤트성을 강조한 공간으로 계획하였으며, 지역 주민들의 시설참여를 적극 유도하여 지역 스포츠센터의 가치를 부여한다.

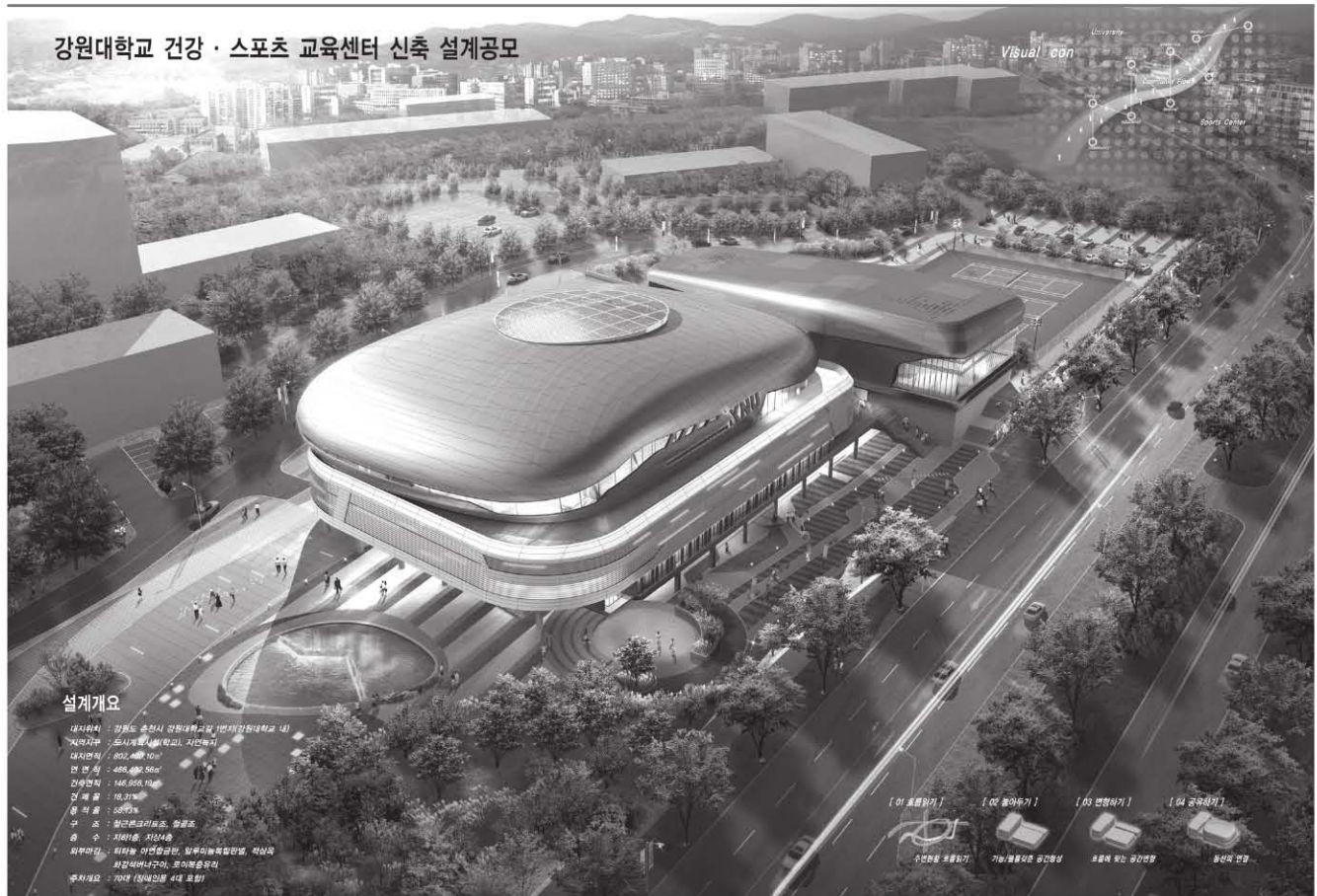
또한 자연환경을 적극 고려하여 그린 캠퍼스의 이미지를 부여함과 동시에 향후 유지관리상의 효율성을 고려하여 지붕천창 및 전동 창을 이용하여 수영장 결로 문제 해결 및 경기장에 충분한 채광을 확보하였다.

매력적인 구조물로 흥미를 유발하는 공간과 입체적 데크는 체육시설의 활력을 담아내며 감성적, 창의적 조형은 춘천의 랜드마크로 자리매김하길 기대한다.

Endless Green Flow는 자연과 조화된 친환경적 스포츠센터의 개념으로 계획하고 강원대의 지속적, 영원성의 대학 이념인 실사구시를 바탕으로 한 외비우스의 이미지를 형상화하였다.

단순한 스포츠시설 개념을 넘어 강원대의 열기와 패기 넘치는 공간의 탄생을 기대하며 춘천의 자연과 함께하는 지속적, 친환경적 디자인이고자 한다.





강원대학교 건강·스포츠 교육센터 신축 설계공모

설계개요

대지위치 강원도 춘천시 강원대학교길 1번지(강원대학교 내)
 지역지구 도시계획시설(학교), 자연녹지
 대지면적 802,420.1㎡
 연면적 489,688.96㎡
 건축면적 146,856.19㎡
 건폐율 18.31%
 용적률 58.13%
 구조 철근콘크리트구조, 일중층
 층수 지하층, 지상4층
 외부공간 퇴화능, 자연광공간, 발우마루, 옥외공연장, 탁상식 화강석바나나구이, 로이복숭이과
 주차개요 70대 (정액인원 4대 포함)

강원대학교 건강스포츠 교육센터

Health & Sports Education Center of Kangwon National University

우수작 _ 유대현 정희원
 (주)견양기술공사 건축사사무소

대지위치	강원도 춘천시 강원대학교길 1번지 (강원대학교 내)
지역지구	도시계획시설(학교), 자연녹지
주요용도	체육시설(체육관)
대지면적	802,420.1㎡
건축면적	6,022,39㎡
연면적	9,489,68㎡
건폐율	18.31%
용적률	58.13%
구조	R.C, S.C
규모	지하 1층, 지상 4층
설계담당	김기욱, 최문섭, 김태웅, 김종표

기본개념

주변의 다양한 자연요소를 캠퍼스의 유기적 요소로 이용하고, 도시의 새로운 방향성 제시하며, Visual Icon이라는 개념으로 강원대학교 이미지 부각 및 체육활동과 교육의 공간으로써 역동성을 부여하였다. 또한 자연환경과 어울리는 형태의 체육관을 계획하여, 자연과 캠퍼스, 지역사회와 조화될 미래변화의 흐름을 기존 캠퍼스 교육영역의 흐름과 연계하여 장소성을 부여하였다.

배치계획

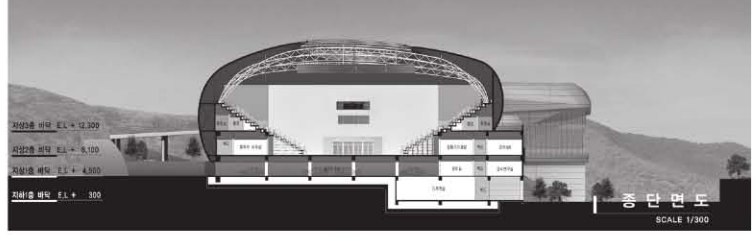
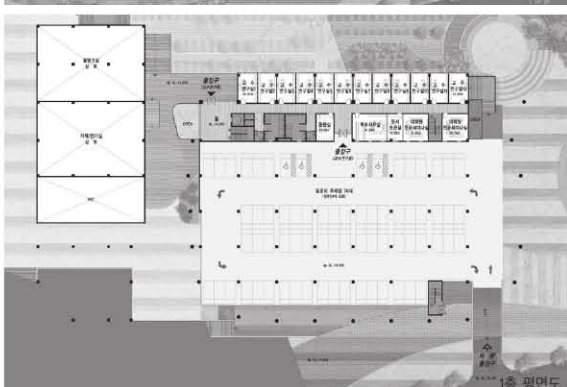
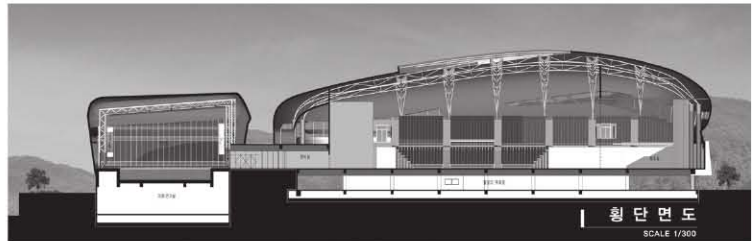
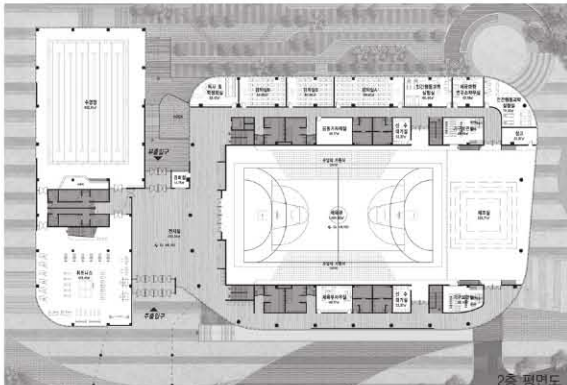
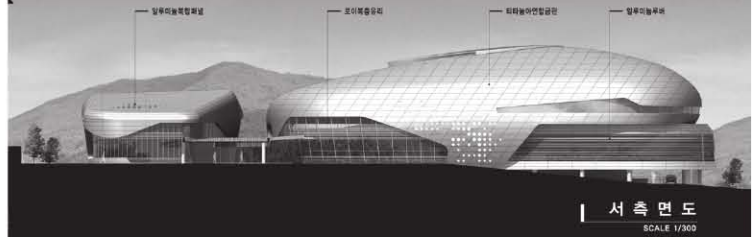
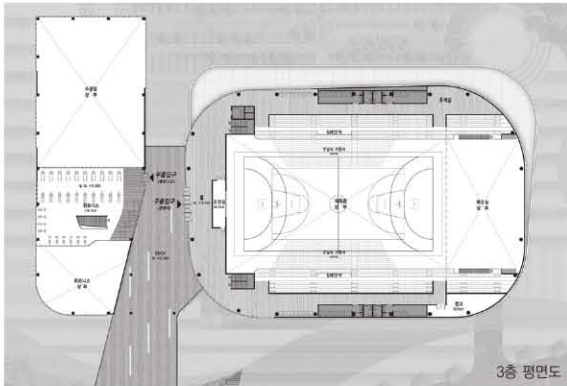
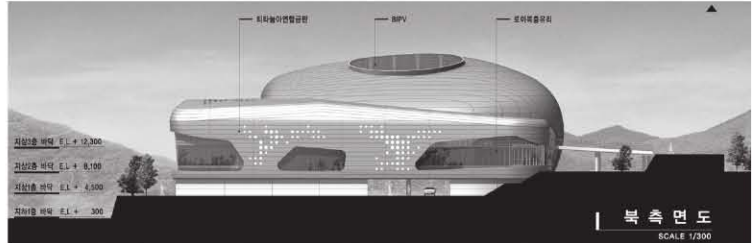
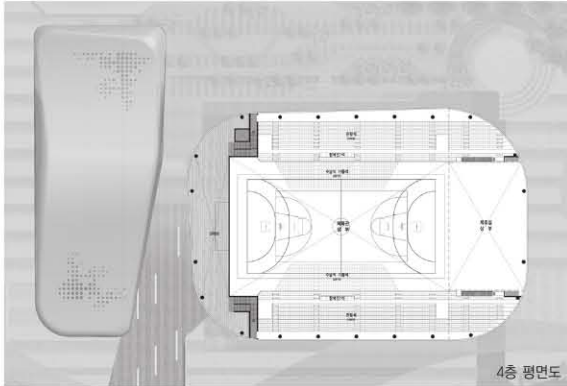
대지를 관통하는 Visual Corridor를 통한 캠퍼스와 주변지역과의 시각적 소통 모색하고, 주변지형에 순응하는 다양한 레벨구성을 통한 각 진출입구의 전이로 오픈스페이스의 영역성 확보하며, 주변 맥락에 순응하는 메스 구성으로 신설되어지는 동문에서 진입하는 이용자의 인지성 확보를 위한 광장 및 수공간을 제공하였다.

평면계획

체육관, 수영장, 헬스장, 교수연구실 및 강의실의 기능을 홀과 층을 구분함으로써 명확한 기능 및 동선을 분리하여 효율성을 높이고, 외부공간을 통한 내·외부공간의 연계 및 친환경 공간을 제공한다. 이용자의 특성에 맞는 공간에 실을 배치하여 사용성을 극대화 하였고, 지역사회와의 소통을 고려한 광장 및 주차장, 휴게공간을 제공하였다. 체육관과 체조실의 벽체를 이동식으로 계획함으로써 이용자의 기호에 따라 공간을 확장 또는 축소하여 공연 및 대규모 행사시에 활용할 수 있도록 계획하였다.

입, 단면계획

강원대학교의 새로운 비전을 표현하는 미래지향적 입면계획으로 유연함, 도약, 포용을 상징하는 유기적 디자인과 자연적 흐름에 순응하는 유선형 디자인, 디지털 시대에 대응하는 첨단 미디어 라이트로 계획하였다. 명확한 프로그램 조성을 통한 효율적 동선체계 구축 및 관리의 효율성을 극대화 하고, 다양한 진입동선을 통해 사용자의 편의성을 도모하며, 유연성 있는 공간계획으로 실의 확장을 통한 다양한 프로그램을 수용하였다. ㉮





강원대학교 건강스포츠 교육센터

Health & Sports Education Center of Kangwon National University

가작_ 이관표 정화원

(주)엠앤디 종합건축사사무소

+ 한광호 정화원

(주)종합건축사사무소 산

대지위치	강원도 춘천시 강원대학교 길 1번지
지역지구	도시지역, 자연녹지지역, 제2종 일반주거지역
주요용도	교육연구시설(학교)
대지면적	802,400.10㎡
건축면적	145,694.35㎡
연면적	491,023.06㎡
건폐율	18.16%
용적률	58.08%
규모	지하 1층, 지상 5층
설계담당	임이건축 : 심재군, 오성진, 임상도, 정지윤, 류승연, 이상현, 이진영, 박준 산 건축 : 안동한

CONTEXT / 관계맺기 (SITE-CAMPUS-CITY)

강원대학교는 도시 중심의 학교로서 전체 캠퍼스의 면적은 크지만 대부분이 경사지형으로 이루어져 캠퍼스 내 중심공간 및 휴게공간이 부족한 상황이다. 또한 계획대지는 남쪽에 주도로와 주거지, 북쪽에 캠퍼스내 도로와 강의 동, 동서측에 기존 테니스장 및 중축예정부지가 인접해 있으며, 각 4면이 각각의 다른 레벨을 가지고 있는 잡목이 가득한 언덕형상의 대지이다.

본 프로젝트 설계의 초기단계부터 가장 중요한 쟁점은 동문의 신설로 인한 캠퍼스 전체와의 자연스러운 연계방안, 동문과 각 도로에서의 상징성, 각 레벨에서의 학생 및 지역주민들의 접근성에 대한 해석이었다.

따라서 동문, 중축예정부지와 기존테니스장의 사이에 놓인 계획대지에 기존의 자연경사를 활용한 주 보행축(Spo-valley)을 설정하여 캠퍼스 전체를 잇는 벨트의 시작점이 되도록 계획하였으며, 이 보행축은 캠퍼스 내의 순환, 도시와 캠퍼스, 학생과 지역주민간의 '관계맺기'를 개념으로 계획되었다.

CONCEPT_Spovalley (Sports+Valley) / Sporium (Sports +Atrium)

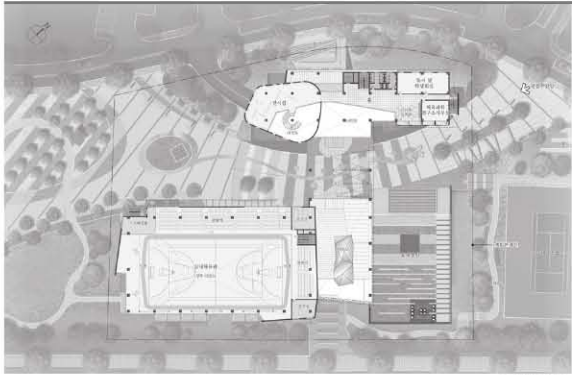
강원대학교 건강스포츠교육센터의 주요 프로그램은 스포츠센터와 강의실, 전시실로 구분되며 주보행축(Spovalley)을 중심으로 정적공간인 강의실과 전시실을 캠퍼스와 접하게 배치하여 학생들의 이용성을 고려하였으며, 동적인 스포츠센터의 기능은 남쪽 도로에 접하게 배치하여 학생 및 지역주민의 접근성 및 상징성을 고려하여 배치하였다.

분리된 각 기능은 남북 도로의 진입축에 평행한 친환경 매개공간(Sporium)을 통하여 도시로 향한 조망 확보, 각 프로그램의 연계, 자연지형과 조율된 열린 중심공간으로 계획하였다.

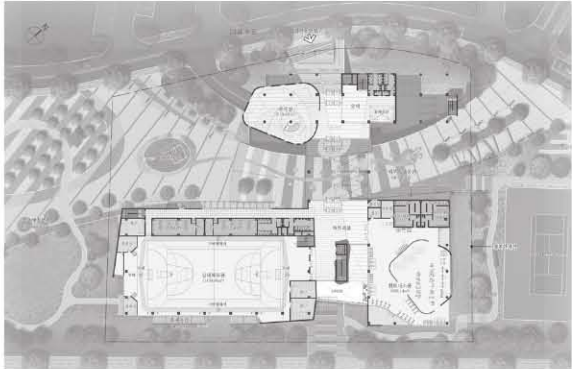
동문에서 진입되는 보행축은 아트리움에서 확장되고 다시 테니스코र्ट로 이어지는 스포츠의 장을 형성한다. 다양한 동선유입으로 각 내외부 공간은 활기찬 커뮤니티가 형성될 수 있도록 계획되었으며, 주 보행로(Spovalley/Sporium)에서는 시각적 개방감을 고려하였다.

또한 아트리움은 통합된 로비공간으로 구성되며, 중앙의 코어를 활용한 실내 암벽등반(Landmark Rock)을 통하여 스포츠 공간으로서의 아이콘이 되도록 계획하였다.

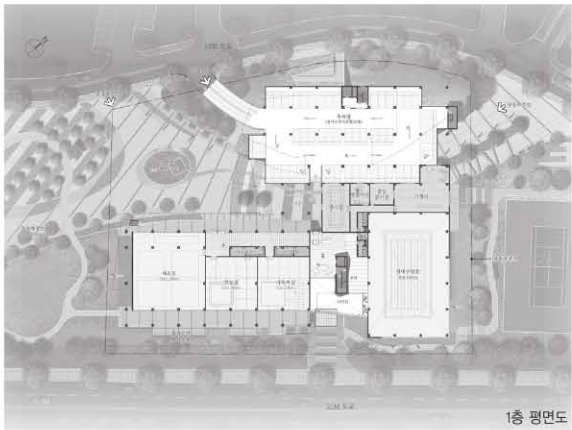
강의동 및 체육관은 도로에 평행하게 남향 배치하여 채광 및 환기, 조망을 고려하였으며, 주된 보행축과 수영장 상부의 옥외공간은 도시로의 열린 휴게공간으로서 외부공간의 연속성을 갖도록 계획하였다.



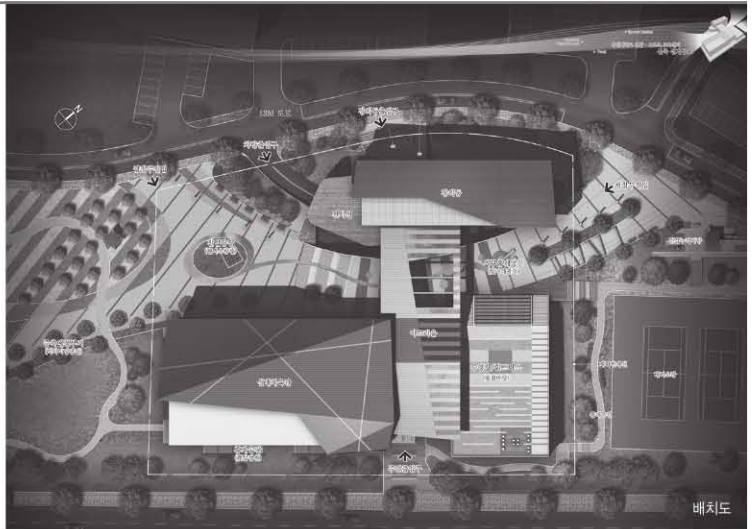
3층 평면도



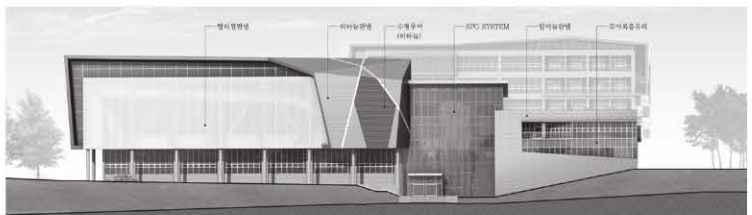
2층 평면도



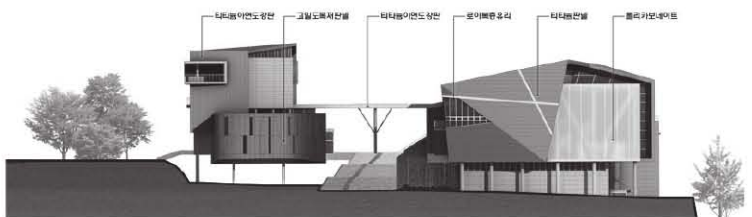
1층 평면도



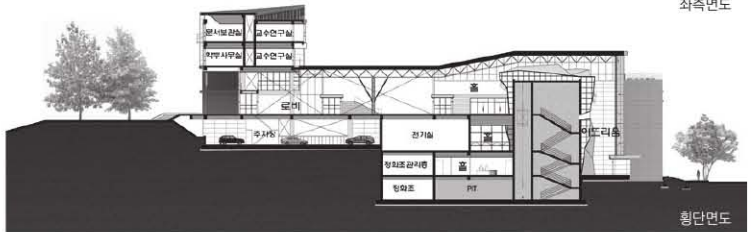
배치도



정면도



좌측면도



횡단면도

