

축산물 유통동향

산지가격

가. 젓소

(2011년 1월 20일, 단위 : 천원/두)

구분 일시	송 아 지				수정 단계	초산 만사	성 우			
	초유떼기		분유떼기				초산우	4산우	노폐우	수 소
	암	수	암	수						
9월 30일	93	339	258	669	1,279	2,775	2,604	1,820	842	2,963
10월 10일	93	341	258	668	1,282	2,786	2,623	1,806	836	-
10월 20일	91	342	254	674	1,276	2,802	2,628	1,818	842	3,057
10월 30일	89	328	247	649	1,269	2,788	2,625	1,796	841	2,995
11월 10일	88	292	239	596	1,253	2,778	2,610	1,801	840	3,050
11월 20일	82	251	235	567	1,254	2,775	2,620	1,804	911	2,805
11월 30일	80	205	231	522	1,257	2,772	2,632	1,818	849	2,595
12월 10일	74	174	219	498	1,269	2,794	2,665	1,811	841	2,769
12월 20일	78	160	229	490	1,263	2,813	2,659	1,830	846	2,780
12월 30일	80	161	229	488	1,268	2,828	2,672	1,843	849	3,170
1월 10일	80	160	228	486	1,266	2,827	2,673	1,843	849	3,496
1월 20일	77	160	234	483	1,256	2,845	2,706	1,846	846	3,406

구제역 발생에 따른 전국 가축시장 휴장(문의 : 02-2080-6520)

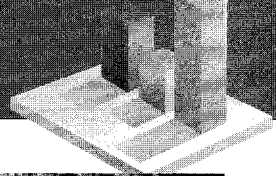
자료 : 농협자료 : 농협중앙회(축산물 가격정보)

나. 한우

(2011년 1월 20일, 단위 : 천원)

구 분	전년말월 평 균	전년동월	전월	전순	현재	전일대비(%)	
		'10. 01	'10. 12	11~20	1.30		
산 지 가 격	큰소(600kg)	암	-	5,911	-	-	-
	송아지 (6~7월령)	수	-	2,344	-	-	-
		암	-	2,080	-	-	-
	송아지 (4~5월령)	수	-	2,578	-	-	-
		암	-	2,234	-	-	-

자료 : 농림부(축산물 가격동향)

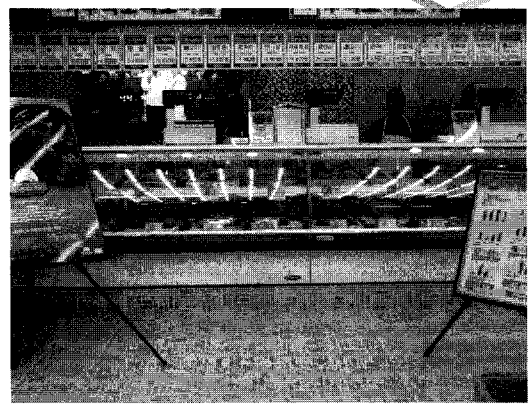


II 축산물가격 유통동향

도매시장 기간별 경락가격-소도체 경락가격 (단위:원/kg)

구 분		1/19	1/20	1/21
서울	농 협	10,256	9,410	9,195
지방	삼성식품(인천)	-	-	-
	신흥산업(대구)	9,513	8,852	8,842
	부경축공(부산)	9,046	9,006	8,256
	동원산업(부산)	-	-	-
	김해축공(부산)	6,190	10,360	10,591

자료: 축산물품질평가원



III 원유생산 관련

가. 원유위생등급별 원유생산량 구성비(12월)

세균수 등급별 원유생산량 구성비 추이

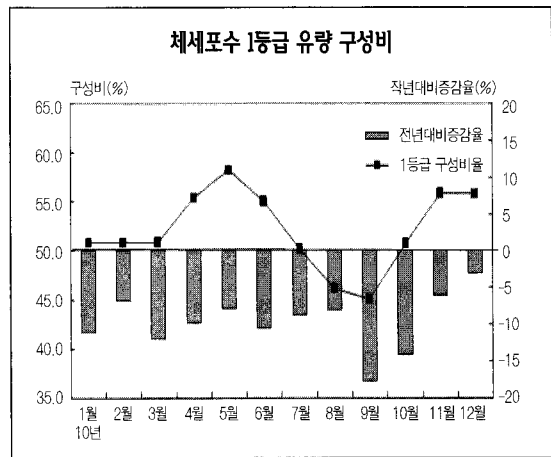
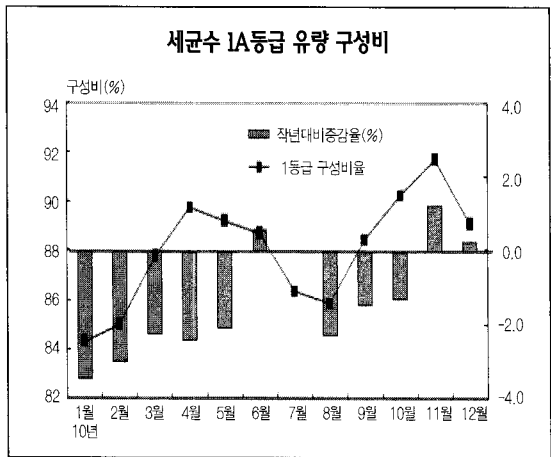
(단위: %)

구 분		1A등급 (3만미만)	1B등급 (10만미만)	2등급 (25만미만)	3등급 (50만이하)	4등급 (50만초과)
2010년	11월	91.7	6.9	1.0	0.3	0.1
	12월	89.1	9.3	1.3	0.2	0.1

체세포수 등급별 생산량 구성비 추이

(단위: %)

구 분		1등급 (20만미만)	2등급 (35만미만)	3등급 (50만미만)	4등급 (75만이하)	5등급 (75만초과)
2010년	11월	55.8	33.0	8.5	2.3	0.3
	12월	55.9	32.5	8.6	2.7	0.3



자료: 낙농진흥회

나. 분유재고 동향

(단위: 톤)

일 자		계	전지분유	탈지분유
2010년	4월	5,583	863	4,990
	5월	5,846	1,032	4,814
	6월	5,060	791	4,269
	7월	4,262	550	3,712
	8월	3,481	415	3,066
	9월	2,647	236	2,411
	10월	2,158	159	1,999
	11월	1,588	96	1,492
2011년	1월	1,050	112	938

자료: 한국유기공협회

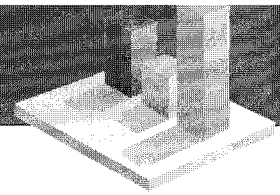
Ⅳ 유제품 수입 실적

가. '10. 1~12 유제품 수입실적

(단위: 톤, 천불)

품 목	수입량	'10. 1~12		'09. 1~12		대 비(%)	
		중량(A)	금액(B)	중량(A')	금액(B')	A/A'	B/B'
밀크와 크림(미농축)		1	4	3	11	33.3%	36.4%
크림(냉동/기타)		7,583	16,908	8,084	13,328	93.8%	126.9%
탈지분유		7,875	24,344	9,368	23,187	84.1%	105.0%
전지분유		1,357	4,409	1,159	3,533	117.1%	124.8%
연유		263	696	361	801	72.9%	86.9%
발효유		82	591	65	485	126.2%	121.9%
버터		28	156	36	202	77.8%	77.2%
유장		37,598	40,661	32,219	28,888	116.7%	140.8%
버터		6,397	24,403	5,092	13,270	125.6%	183.9%
치즈		60,971	258,749	49,024	189,918	124.4%	136.2%
유당		15,355	15,647	11,935	9,528	128.7%	164.2%
카제인		8	75	5	44	160.0%	170.5%
합계		137,518	386,643	117,351	283,195	117.2%	136.5%

자료: 관세청



나. 코코아, 우유, 버터, 아이스크림 조제품

(단위 : 톤, 천불)

품 목	수입량	'10. 1~12		'09. 1~12		대 비(%)	
		중량(A)	금액(B)	중량(A')	금액(B')	A/A'	B/B'
조 제 분 유 / 식 료 품		3,554	38,840	2,458	23,302	144.6%	166.7%
혼 합 분 유		31,573	90,697	25,938	69,176	121.7%	131.1%
버 터 조 제 품		23,395	81,985	19,962	49,681	117.2%	165.0%
아 이 스 크 린 조 제 품		747	5,184	546	4,165	136.8%	124.5%

자료 : 관세청

V 쇠고기 및 부산물 수입실적

가. '10. 1~12 쇠고기 수입 실적

(단위 : 톤, 천불)

품 목	수입량	'10. 1~12		'09. 1~12		대 비(%)	
		중량(A)	금액(B)	중량(A')	금액(B')	A/A'	B/B'
냉 장 쇠 고 기		32,813	224,841	25,927	153,955	126.6%	146.0%
냉 동 쇠 고 기		125,668	510,017	109,539	392,561	114.7%	129.9%
합	계	158,481	734,858	135,466	546,516	117.0%	134.5%

자료 : 관세청

나. '10. 1~12 소 부산물 수입 실적

(단위 : 톤, 천불)

품 목	수입량	'10. 1~12		'09. 1~12		대 비(%)	
		중량(A)	금액(B)	중량(A')	금액(B')	A/A'	B/B'
설 육 (냉 장)		598	4,362	309	2,146	193.5%	203.3%
혀		27	74	31	79	87.1%	93.7%
꼬 리		3,832	18,506	2,781	9,071	137.8%	204.0%
족		4,555	6,571	712	901	639.7%	729.3%
소 의 장		3,557	4,055	3,603	4,299	98.7%	94.3%
기 타		21,264	74,951	16,186	52,276	131.4%	143.4%

자료 : 관세청