

## 신울진 1, 2 호기 발전소 사무실

SinUljin # 1, 2 Power Plant Office

당선작 \_ 박유중 정회원  
(주)건축사사무소 지오디자인

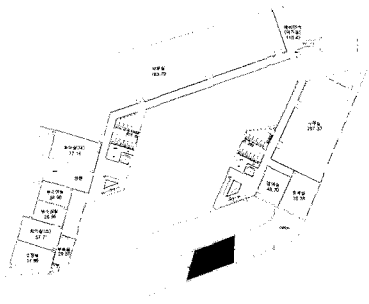
대지위치	경상북도 울진군 북면 덕천리 신울진 1,2호기 발전소내
지역지구	일반공업지역
주요용도	발전시설 (발전시설내 업무시설)
대지면적	7,249.41㎡
건축면적	3,791.11㎡
연면적	10,661.05㎡
건폐율	52.30%
용적률	147.06%
규모	지하 1층, 지상 4층
발주처	한국수력원자력
설계담당	윤훤(디자인), 박재영, 김현진

신울진 1, 2호기 발전소는 한국 표준형 원전의 후속형인 신형으로 건설된다. 대지는 1, 2호기 부지의 초입에 위치해 친환경, 친인간적인 이미지를 외부에 전달하는 역할을 담당한다. 에너지 생산기업의 역동적이며 창의적인 이미지를 보여주는데 중점을 두었다.

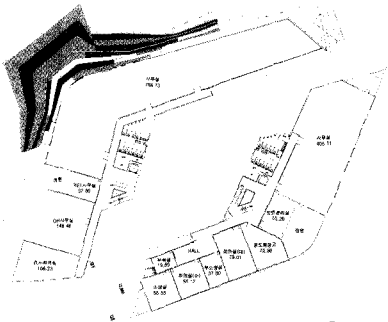
우선적으로 발전소 전체의 이미지를 고려한 디자인과 사무실 내부의 원활한 동선연결과 동시에 발전소와의 연결이 고려되었다. 넓은 대지를 활용하고 기능을 지상으로 배치해 굴토량을 최소화하고, 이용자와 외부 방문객 동선을 고려한 영역성을 확보했다. 향과 조망을 고려한 결과 외부와 실내 공간 사이에 버퍼 존(Green Buffer Zone)을 계획함으로써 곳곳에 정원공간을 마련하였다.

역동적인 입면구성으로 수평적인 패턴을 적용해 외관에 통일성을 부여했으며, 실들의 위치와 성격에 따라 외피를 면으로 구성하여 에너지 소비량을 최소화 했다. 또한 옥상 녹화와 더불어 건물 곳곳에 정원과 데크를 녹지로 계획하여 건물 전체에 그린 패치(Green Patch)가 연결 되게 하였다.

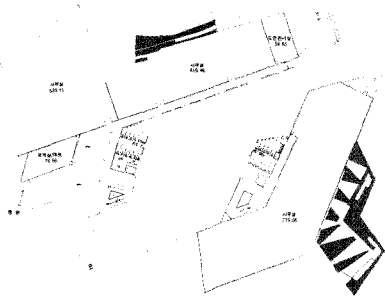
감성적인 외부공간을 제공하기 위해 대지 특성을 반영하는 외부 공간의 위계를 설정해 광장, 중정을 통과하는 오솔길을 계획했다. 사무실 사이 동선의 결절점에 옥외 정원을 계획해 직원들의 휴식 공간으로 활용하는 동시에 직원들의 심리적인 안정감을 도모했다. ㉮



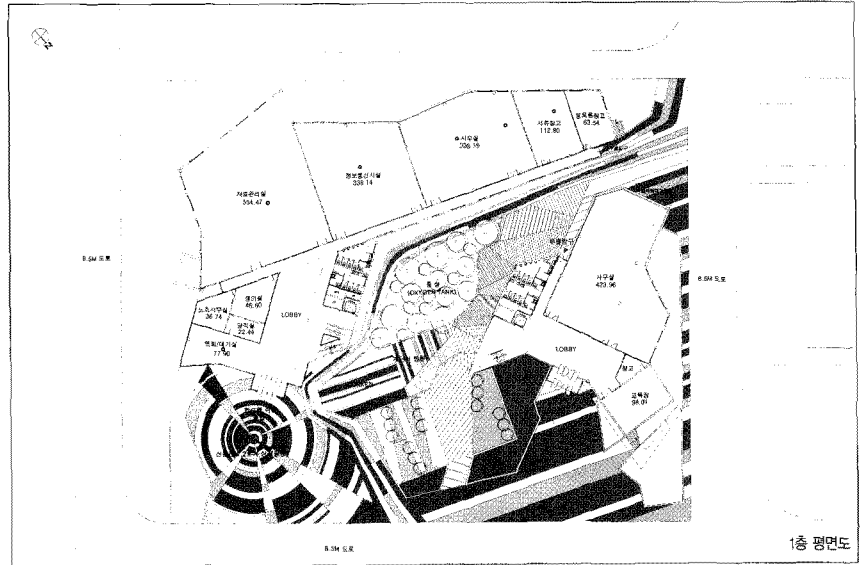
4층 평면도



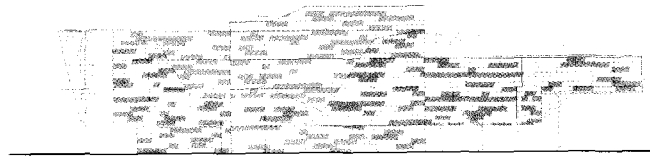
3층 평면도



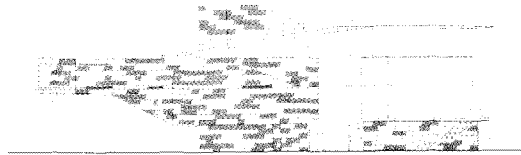
2층 평면도



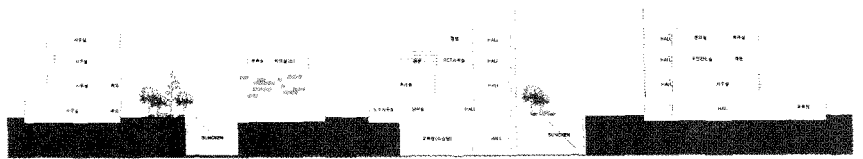
1층 평면도



A동 남동측면도



B동 북동측면도



주단면도

