

새롭게 증축된 한국건강관리협회 서울서부지부

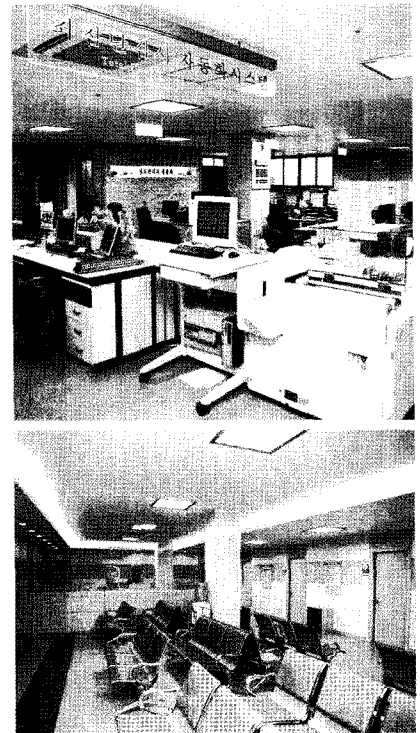
# 개인맞춤형 건강진시스템과 함께 고객 앞으로!

한국건강관리협회 서울서부지부가 지난해 11월, 장장 6개월 동안의 증축공사기간을 거쳐 한층 달라진 위용을 일반에 공개했다. 가장 큰 특징은 내부구조변경을 통한 건강검진시스템의 개선과 고객의 입장을 배려한 동선배치로 고객만족을 실현한 것이다. #김은섭 기자 | 슈드스튜디오



## ● ● ● 고객 동선 배려한 최상의 건강검진시스템

한국건강관리협회 서울서부지부는 고객들의 다양한 요구에 부응하고 다른 의료기관과의 차별화로 명실상부한 고품격 종합건강진센터로 거듭나기 위해, 2010년 6월부터 11월까지 6개월에 걸쳐 내부 인테리어 및 구조변경공사를 대대적으로 진행하였다. 이번 증축에서 가장 크게 고려된 점은 2가지다. 내부구조변경을 통한 건강진시스템 개선과 고객의 편의를 최대한 배려한 동선배치가 바로 그것. 먼저 총별 건강검진 공간이 한층 더 넓어지고 특색있는 공간으로 변화되었다. 우선 1층 접수창구의 숫자를 2배로 늘려 종합건강검진, 일반건강검진, 직장건강검진 등으로 다원화하였고, 2층은 VIP건강증진센터로 조성돼 일반건강진과 분리, VIP 고객들이 한 층에서 모든 건강진을 받을 수 있도록 하였다. 또한 규모와 장비면에서 최고를 자랑하는 초음파센터 및 내시경센터, 여성전문센터 등을 총별로 분리함으로써 혼잡을 방지하였으며, 탈의실을 2배로 확장하여 쾌적한 환경을 조성하였다. 아울러 집단검사의학센터 및 세포·조직센터는 신속 정확한 검사를 위해 지속적으로 시스템 및 품질 관리를 진행함으로써 고객 만족도를 높였다. 이와 함께 첨단장비와 의료 인력을 확충하여 고객의 대기 시간을 대폭 줄였으며, 기존 승강기 교체 및 추가 설치까지 실시, 고객들에게 더욱 편리하고 안락한 환경을 제공할 수 있게 되었다.



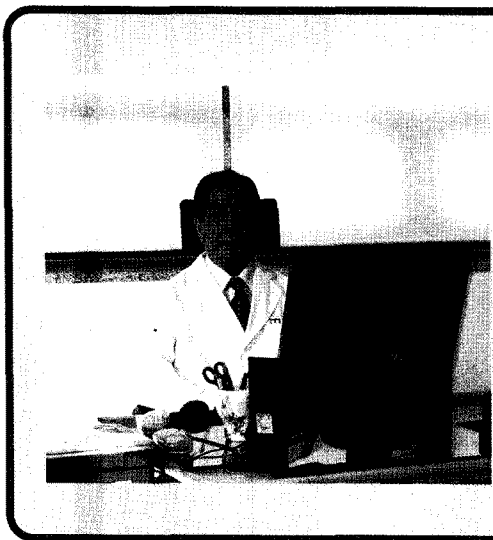


### • • • 공사기간 중 난관도 한마음 한뜻으로 극복

돌아보면 어려움도 있었다. 한창 공사가 진행되던 지난해 9월 유난히 잦았던 빗줄기가 말썽이었다. 하필 추석연휴 전날 폭우로 인해 공사시설 곳곳이 침수되고 정전되는 등 비상사태가 발생한 것이다. 결국 낮 시간에는 시설 보수작업과 함께 각 층별로 공사가 지속되어 업무처리가 원활할 수 없었던 터라 밤까지 근무가 지속되었다. 급기야 전 직원이 한마음 한뜻으로 주말도 반납한 채 업무에 전념하는 열성을 통해 비로소 모든 일처리를 손조롭게 진행되기에 이르렀다. 이렇게 서울서부지부의 식구들 모두가 똘똘 뭉쳐 슬기롭게 난관을 극복한 끝에 비교적 단기간 내에 성과를 집약, 성공적 증축이라는 대내외적 평가를 받을 수 있었다. 증축 이후 내부 직원 및 고객들의 반응도 고무적이다. 직원들에게는 자부심과 함께 일의 능률도 한층 오르는 이미지 쇄신의 계기가 되었으며, 고객들 역시 편리하고 쾌적한 환경이라 입을 모으고 있다.

### • • • 향후 대내외적 위상제고에 더욱 힘쓸 터

한국건강관리협회 서울서부지부는 출범 이래 지금까지 '국민의 건강지킴이'로서의 역할을 충실히 수행해오고 있다. 2002년 월드컵 기간에는 건강체험센터를 통해, 또 2004~2005년에는 '하이서울 페스티벌'을 통해 건강 증진 행사와 함께 캠페인을 전개하고 행사를 후원하는 등 적극적인 사회공헌사업을 전개해왔다. 이번 증축을 통해 이러한 서울서부지부의 역량은 한층 더 강화될 것으로 보인다. 더불어 대내외적인 포부도 함께 밝혔다. 내부적으로는 고객중심의 체계적이면서도 전문화된 시스템을 구축하고, 차별화된 건강검진센터의 운영을 통해 고객 감동서비스를 실천할 것을 밝혔으며, 대외적으로는 다양한 사회공헌활동을 지속적으로 실행해 '신뢰'와 '믿음'의 서울서부지부가 될 것을 약속했다. **MEDI**CHECK



#### 한국건강관리협회 서울서부지부 이대일 원장

“서울서부지부는 이번 증축과 함께 앞으로 전신 암, 알츠하이머질환 등의 진단을 위한 PET-CT 도입, 가상대장내시경과 심혈관 질환을 중점 검사할 128채널 CT 도입, 또한 갑상선암, 유방암 조기발견과 확진을 위해 미세침흡 인생검 등을 실시할 예정입니다. 아울러 측면의 3개 층을 증축, 공간을 확장하여 고객만족과 의료서비스의 품질관리 향상을 위해 지속적인 투자를 할 방침입니다. 앞으로도 우리 서울서부지부는 한국건강관리협회 핵심지부로서 국민건강증진을 수행하는 선도적 역할을 충실히 모범적으로 실천할 것을 약속드립니다.”