

# 축산물 유통동향

## 산지가격

### 가. 젓소 및 육우

(2011년 10월 20일, 단위 : 천원/두)

구분 일시	송 아 지				수정 단계	초입 만삭	성 우			
	초유때기		분유때기				초산우	4산우	노폐우	수 소
	암	수	암	수						
6월 30일	361	135	560	363	2,094	4,129	3,982	2,882	976	2,243
7월 10일	355	132	594	367	2,055	4,117	3,973	2,895	970	2,329
7월 20일	344	129	582	361	2,060	4,092	3,931	2,933	979	2,251
7월 30일	310	120	549	351	2,041	4,065	3,911	2,891	966	2,245
8월 10일	289	117	523	340	2,023	3,996	4,002	2,864	970	2,340
8월 20일	280	114	518	349	2,036	4,027	4,003	2,874	974	2,310
8월 30일	261	113	501	341	2,040	4,080	3,963	2,908	977	2,171
9월 10일	238	104	469	332	2,041	4,055	3,965	2,876	985	2,098
9월 20일	235	95	472	322	2,080	4,082	3,981	2,880	982	2,267
9월 30일	239	85	464	314	2,079	4,121	4,000	2,905	996	2,203
10월 10일	233	75	452	304	2,054	4,116	4,008	2,893	1,010	2,288
10월 20일	227	72	428	290	2,041	4,121	3,971	2,903	990	2,368

자료 : 농협자료 : 농협중앙회(축산물 가격정보)

### 나. 한우

(2011년 10월 28일, 단위 : 천원)

구 분	평년동월 평균 ('08~10.10)	평년동월 '10. 10	전월평균 '11. 09	전순평균 11-20	현재	전년대비(%)		
					10,28			
산 지 가 격 (천원)	큰소(600kg)	암	4,943	4,877	3,752	3,559	3,691	-24.3
		수	2,063	2,327	1,785	1,930	1,707	-26.6
	송아지 (6~7월령)	암	1,849	2,092	1,446	1,431	1,302	-37.8
		수	2,577	2,511	1,890	1,849	1,742	-30.6
	송아지 (4~5월령)	암	2,280	2,266	1,633	1,626	1,433	-30.6

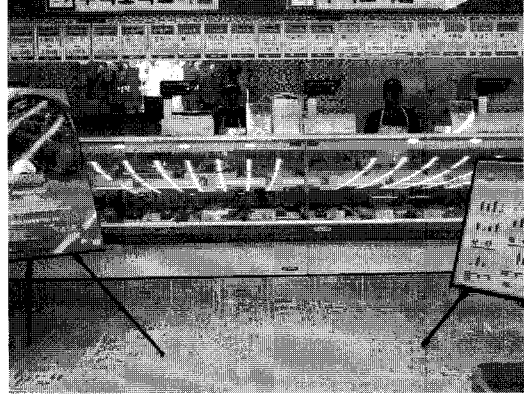
자료 : 농림부(축산물 가격동향)

## 축산물가격 유통동향

도매시장 기간별 경락가격-소도체 경락가격 (단위: 원/kg)

구분		10/27	10/28	10/31
서울	농협	-	-	-
지방	삼성식품(인천)	6,624	6,223	6,205
	신흥산업(대구)	6,943	6,976	-
	부경축공(부산)	6,729	6,158	5,625
	동원산업(부산)	-	-	-
	김해축공(부산)	-	-	-

자료: 축산물품질평가원



## 원유생산 관련

가. 원유위생등급별 원유생산량 구성비(9월)

세균수 등급별 원유생산량 구성비 추이

(단위: %)

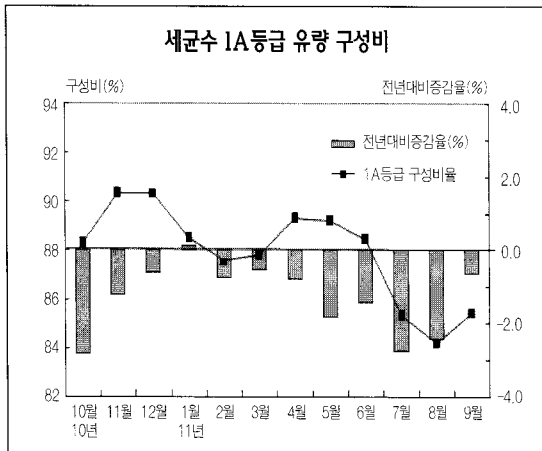
구분		1A등급 (3만미만)	1B등급 (10만미만)	2등급 (25만미만)	3등급 (50만이하)	4등급 (50만초과)
		2011년	8월	86.8	10.7	2.0
	9월	91.1	7.3	1.3	0.2	0.1

체세포수 등급별 생산량 구성비 추이

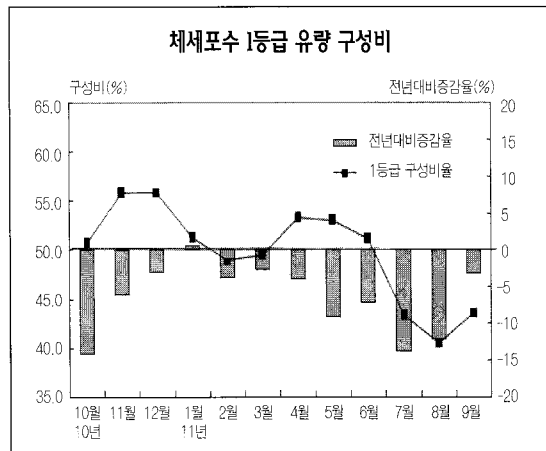
(단위: %)

구분		1등급 (20만미만)	2등급 (35만미만)	3등급 (50만미만)	4등급 (75만이하)	5등급 (75만초과)
		2011년	8월	40.5	40.8	13.4
	9월	43.6	41.2	11.4	3.3	0.4

세균수 1A등급 유량 구성비



체세포수 1등급 유량 구성비



자료: 낙농진흥회

### 나. 분유재고 동향

(단위 : 톤)

일 자		계	전지분유	탈지분유
2010년	12월	1,050	112	938
2011년	1월	1,398	285	1,398
	2월	1,217	307	695
	3월	1,001	306	695
	4월	857	213	644
	5월	1,062	409	653
	6월	935	239	696
	7월	718	216	502
	8월	623	199	424
	9월	498	124	374

자료 : 낙농진흥회

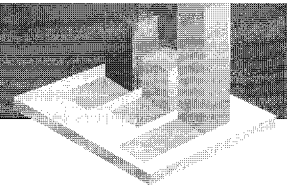
## IV 유제품 수입 실적

### 가. '11. 1~9 유제품 수입실적

(단위 : 톤, 천불)

품 목	수입량	'11. 1~9		'10. 1~9		대 비(%)	
		중량(A)	금액(B)	중량(A')	금액(B')	A/A'	B/B'
밀크와 크림(미농축)		43	37	1	2	4300.0%	1850.0%
크림(냉동/기타)		11,812	37,412	5,240	10,379	255.4%	360.5%
탈지분유		18,904	71,897	5,710	17,311	331.1%	415.3%
전지분유		2,877	12,950	992	3,033	290.0%	427.0%
연유		381	1,196	226	556	168.6%	215.1%
발효유		99	818	55	388	180.0%	210.8%
버터밀크		20	147	26	135	76.9%	108.9%
유장		22,682	30,758	27,181	28,676	83.4%	107.3%
버터		6,610	31,902	5,456	19,881	121.2%	160.5%
치즈		57,422	265,167	43,340	180,869	132.5%	146.6%
유당		14,283	17,748	10,628	10,760	134.4%	164.9%
카제인		5	48	4	34	125.0%	141.2%
합계		135,138	470,080	98,859	272,024	136.7%	172.8%

자료 : 관세청



### 나. 코코아, 우유, 버터, 아이스크림 조제품

(단위 : 톤, 천불)

품 목	수입량	'11. 1~9		'10. 1~9		대 비(%)	
		중량(A)	금액(B)	중량(A')	금액(B')	A/A'	B/B'
조 제 분 유 / 식 료 품		2,163	28,964	2,501	27,372	86.5%	105.8%
혼 합 분 유		29,789	99,488	22,612	63,422	131.7%	156.9%
버 터 조 제 품		22,418	105,717	17,481	59,284	128.2%	178.3%
아 이 스 크 린 조 제 품		917	5,902	572	3,914	160.3%	150.8%

자료 : 관세청

### 최고기 및 부산물 수입실적

#### 가. '11. 1~9 쇠고기 수입 실적

(단위 : 톤, 천불)

품 목	수입량	'11. 1~9		'10. 1~9		대 비(%)	
		중량(A)	금액(B)	중량(A')	금액(B')	A/A'	B/B'
냉 장 쇠 고 기		29,913	238,793	24,168	163,547	123.8%	146.0%
냉 동 쇠 고 기		115,360	561,752	93,110	371,564	123.9%	151.2%
합	계	145,273	800,545	117,278	535,111	123.9%	149.6%

자료 : 관세청

#### 나. '11. 1~9 소 부산물 수입 실적

(단위 : 톤, 천불)

품 목	수입량	'11. 1~9		'10. 1~9		대 비(%)	
		중량(A)	금액(B)	중량(A')	금액(B')	A/A'	B/B'
설 육(냉 장)		802	5,904	387	2,876	207.2%	205.3%
혀		16	55	22	58	72.7%	94.8%
꼬 리		3,386	19,970	2,773	12,893	122.1%	154.9%
족		3,228	4,127	2,719	4,012	118.7%	102.9%
소 의 장		3,920	5,493	2,281	2,523	171.9%	217.7%
기 타		19,965	86,040	14,951	52,487	133.5%	163.9%

자료 : 관세청