

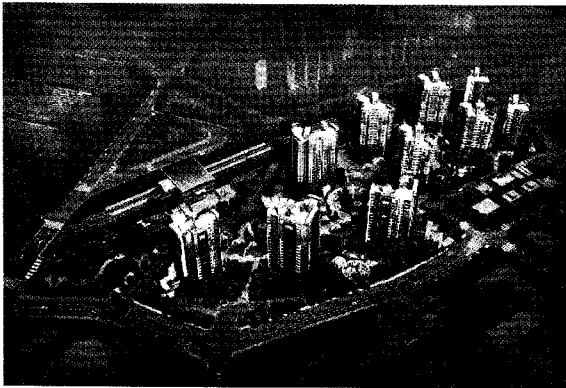
## 종합건설회사 수주현황



### 대우건설

#### 안산 초지연립상단지 재건축 수주 의정부 중앙생활권3구역 재개발 수주

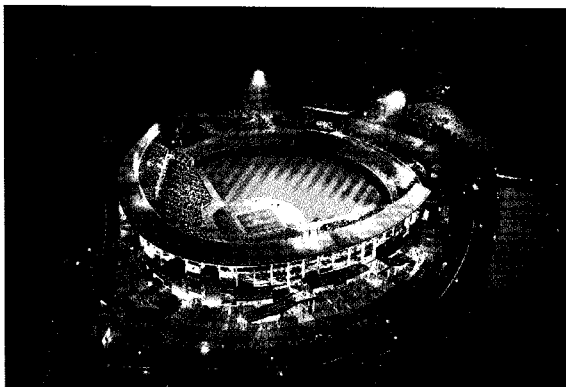
대우건설은 경기도 안산시 단원구 추지동 605번지 일대에 1,793억원 규모의 아파트 956가구 신축 공사를 수주했으며, 의정부시 의정부동 394-11번지 일대에 1,144억원 규모의 아파트 784가구 신축 재개발 공사를 수주했다.



### 쌍용건설

#### 수원113-12구역 재개발 수주

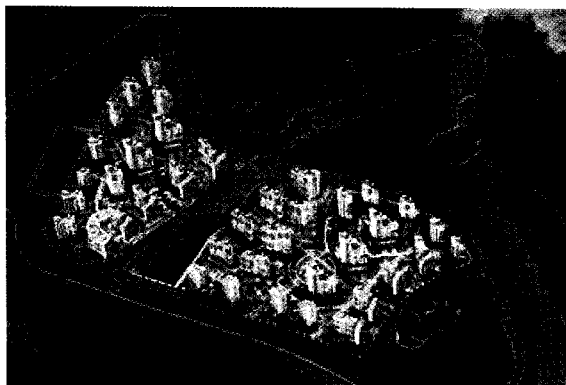
쌍용건설은 수원시 권선구 오목천동 482-2번지 일대에 1,360억원 규모의 아파트 647가구 신축 재개발 공사를 수주했다.



### 현대건설 컨소시엄

#### 광주야구장 건립공사 수주

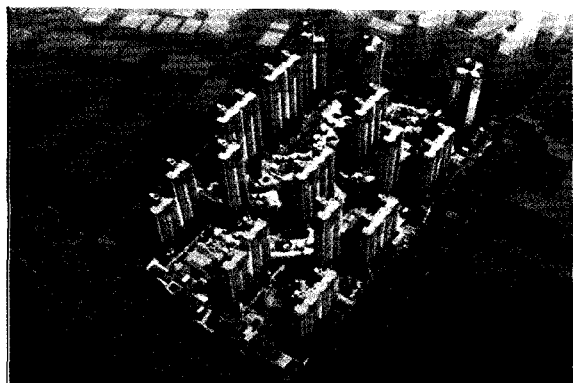
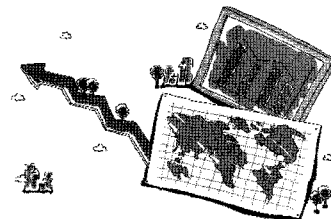
현대건설(40%)+남양건설(27%)+남광건설(15%)+한양건설(13%)+모아종합건설(5%) 등으로 구성된 현대건설 컨소시엄은 기존 무등경기장 축구장 부지(5만5천200㎡)에 지하 3층 지상 5층, 총 2만2천 명을 수용할 수 있는 새 야구장 건립공사를 수주했다. 공사는 약 880억원 규모이다.



### 한신공영

#### 신내3지구1단지 아파트 수주

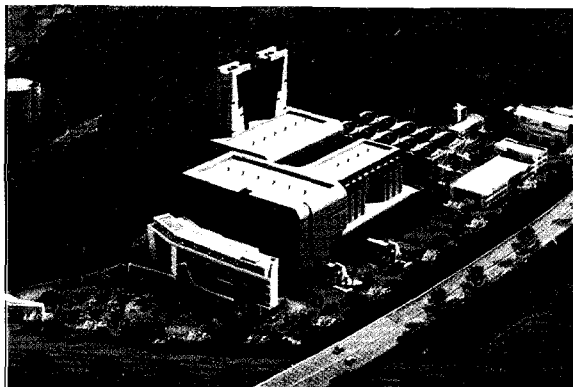
한신공영은 에이스종합건설(20%)과 공동수급체를 구성해, 서울시 중랑구 신내동 신내3 국민임대주택지구에 1,256억원 규모 지하 2층 지상 11~24층 아파트 16개동 건설공사를 수주했다.



### 태영건설

#### 세종시(행복도시) 1-5생활권 아파트 수주

태영건설은 충남 연기군 남면 종촌리 일원 행정중심 복합도시 1-5 생활권 내 3만300㎡ 터에 지하 2층, 지상 22~25층 아파트 6개동, 632가구 신축 공사를 수주했다. 공사 규모는 약 497억원이다.



### 한화건설

#### 세종시(행복도시) 열병합발전소 수주

한화건설은 충남 연기군 송원리 일원에 500MW급 열병합발전소 건설 공사를 수주했다. 공사금액은 약 1,145억원 규모이며 2013년 11월 말 완공 예정이다.



### SK건설

#### 서울 신림동 강남아파트 재건축 수주

SK건설은 서울 신림동 2만6942㎡ 부지의 노후아파트를 헐고, 1,298억 규모의 지하2층·지상35층, 11개동의 아파트 신축 공사를 수주했다.

