

단위작업명 : 나무 전지 작업



위험요인 및 안전대책

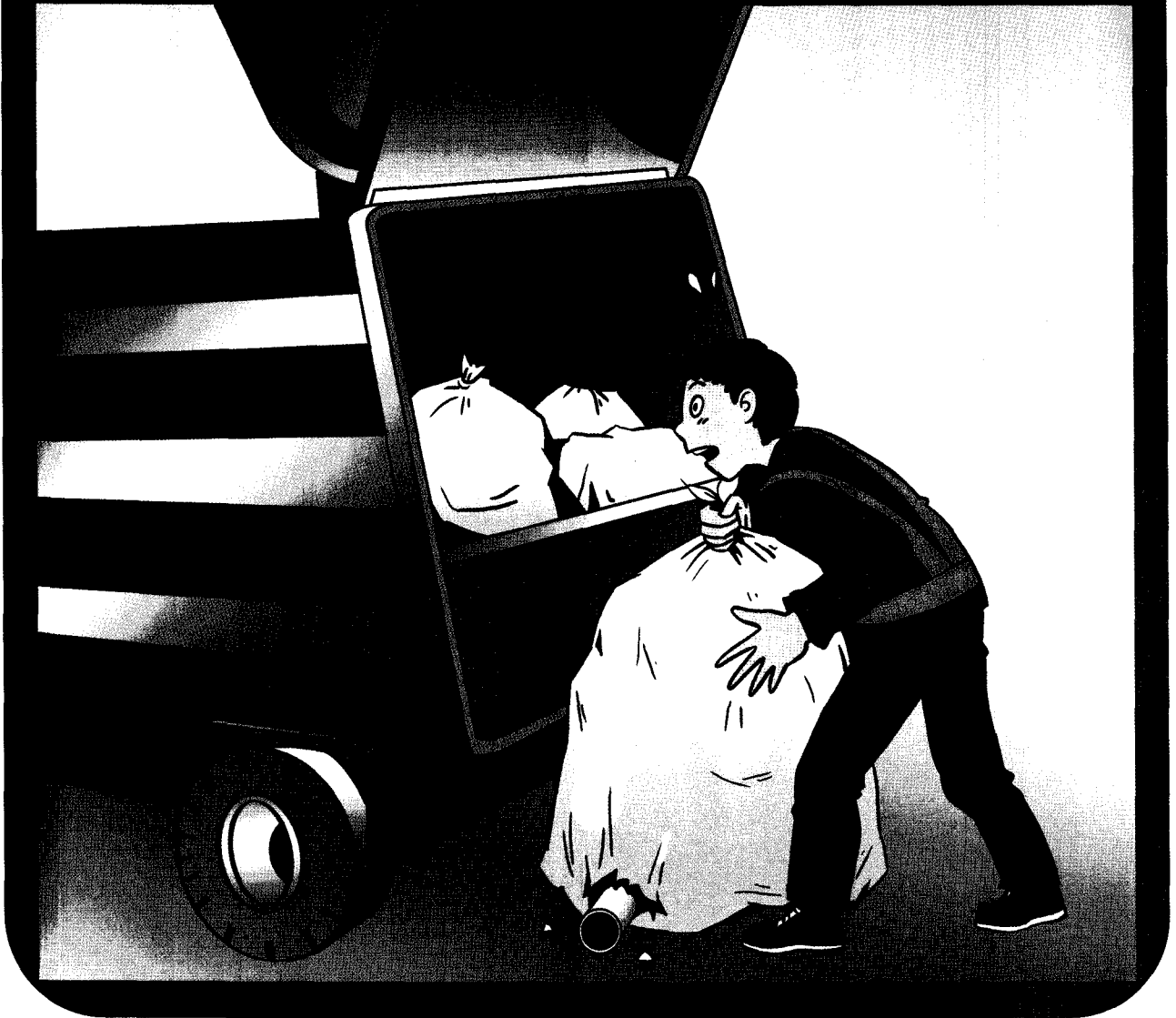
<위험요인>

- (1) 사다리가 안정되지 않게 걸쳐있어 전도위험
- (2) 사다리 최상단 담단에 올라가 작업으로 추락위험
- (3) 사다리에 아웃트리거 미설치로 인한 전도위험
- (4) 안전모 등 개인보호구 미착용으로 인한 피해범위 확대위험

<안전 대책>

- (1) 사다리는 안정하게 걸치도록 조치
- (2) 사다리작업시 최상단 담단보다 3~4단 아래담단에서 작업
- (3) 아웃트리거 설치 및 다른근로자가 사다리 전도되지 않도록 지지
- (4) 안전모 등 개인보호구 착용

단위작업명 : 청소차에 쓰레기 투입작업



위험요인 및 안전대책

<위험요인>

- (1) 파카(청소차량 뒤쪽담개)가 불시 하강하여 근로자와 협착위험
- (2) 쓰레기봉투에 날카로운 돌출물에 의한 상해위험
- (3) 단독작업으로 요통등 근골격계질환 발생위험

<안전대책>

- (1) 파카가 올려진 상태에서 작업금지
- (2) 쓰레기봉투 돌출물 확인 작업시 주의
- (3) 중량물 운반작업시 2인조 작업