

## 현대백화점 신촌점 실내조명 계획

백지혜 <디자인스튜디오 라인 대표소장>

### 1. 실내조명 프로젝트 - 신촌 현대백화점

#### 1.1 서론

실내조명설계는 공간의 용도와 분위기를 좌우하고, 사람들의 무의식적 행동 패턴을 결정짓는 가장 크지만 쉽게 그 특성을 드러내지 않는 건축요소이다. 조명은 각 공간의 주변 환경과 위치, 역사, 목적과 주 사용원에 따라 달리 설계되며, 다른 건축적 요소들과 어울려 공간의 심미적, 합리적 가치를 최대한 발휘할 수 있어야 한다. 조명설계는 건축의 마지막 단계에 더해지는 단계가 아니라, 처음 프로젝트가 방향을 정할 때부터 함께 고민하고 적용해야 하는, 가장 확실한 구조적 가이드 라인인 것이다. 실외뿐만 아니라 실내조명설계의 경우도, 공간의 활용방향에 따라서 조도, 색온도, 조명기기의 위치와 방향, 각도 등을 달리 하고, 유지 관리의 효율성과 환경을 고려하여야 한다. 더 나아가 사회적, 자연적 환경에 미치는 영향을 인지하고, 사람뿐만 아니라 다른 자연환경까지도 보듬는 디자인이어야 할 것이다.

#### 1.2 프로젝트 개요

현대백화점 신촌점은 해외사와 국내 디자이너들이 함께 작업하여 2009년 재개발이 완공되었다. 신촌점은 그동안의 국내 백화점의 전형적인 특성이었던

다양한 고객층을 위한 큰 특색 없는 실내건축과 조명을 탈피하고, 신소재와 기술을 풍부하게 이용하고 최신 트렌드를 잘 소화하여, 신촌점의 지역적 특성과 주 고객층의 세련된 도시적 감성을 자극, 투영하는 metrosexual하고 다이나믹 하면서도 효율적인 인테리어와 조명설계를 적용하였다.

#### 1.3 조명설계 전략

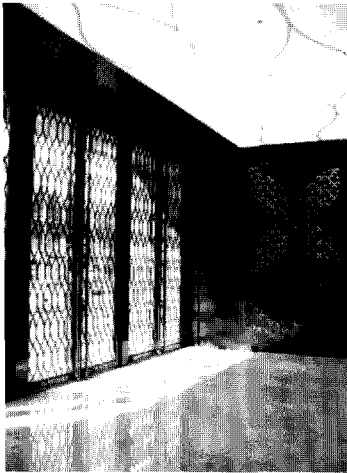
젊고 활발한 주 고객층의 시각에서 접근하여, 각 층 별로 다양한 특성을 갖는 매장과 공간들의 용이한 접근성, 그리고 편리한 쇼핑을 위하여 각 공간마다 제품군과 주요 고객층의 특징에 부합하는 합리적인 조명설계를 통해 적합한 조도 및 색온도 등을 제공하도록 계획하였다.

#### 1.4 세부계획

1층 - 외부와 직접적 접하는 공간으로, 주로 낮 시간에 활발하게 출입하는 공간이므로 고객들이 쉽게 외부에서 내부로의 이동, 적용할 수 있도록 다른 층보다 높은 조도로 공간을 계획하고, 높은 천정고를 고려해서 천장에 깔끔하면서도 강한 패턴의 등박스를 디자인해 비추어지는 제품들을 부각시킬 뿐만 아니라 시각적 포인트를 줌으로써 공간의 표정을 더했다.



1층 매장 전경



1층 메인 출입구

2층 - 보석과 피혁잡화제품의 특징을 반영하여, 오닉스처럼 세련되고 은근하게 빛나는 보석의 아름다움을 전체적인 인테리어 마감재와 빛, 그리고 이 둘이 만나 펼치는 잔상효과로 인한 반짝거림을 유도하여 세련된 화려함으로 층의 분위기를 이끌었다.

6층 - 신사복매장의 제품군 자체의 특성을 살려 강한 빛의 라인을 이루는 back-lit 등박스를 매장 주변 천장에 두름으로써 정돈되고 깔끔한 공간구성을 이끌고, 눈부심 방지 조명기구를 그 안쪽 매장 천장에 배열하여 공간의 불필요하고 산만한 시선이동을 최소화 하고, 편안하고 효과적인 쇼핑을 유도하며, black

& white의 깔끔한 기구의 마감처리로 세련된 남성적 감성을 강조하였다.



2층 메인 엘리베이터홀



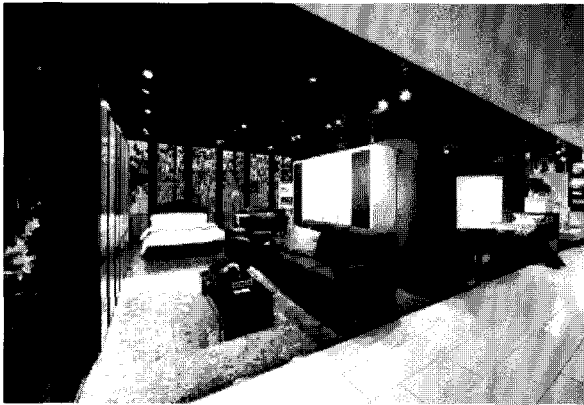
6층 남성 컬렉션

8층 - 전혀 다른 성격의 매장인 아동과 스포츠매장이 함께 있으므로, 각자의 성격과 특성에 따라 고객의 시선을 분리할 수 있도록 조명설계를 특색화했다. 아동매장은 건축요소와 부합하여 유기적인 곡선과 형태를 강조해 부드러우면서도 리드미컬한 느낌을 부각하였고, 스포츠 매장은 적절한 휘도 도입으로 활동적이고 적극적인 분위기를 연출하였다.

9층 - 가구와 가전 매장의 특성상 열린 공간 안에

특집 : 조명 디자인 계획과 프로젝트 사례

다양한 성격의 상품군들이 진열되어 있는 층이므로 공간을 차분히 정리하는 방향의 조명설계에 중점을 두었다. 가구매장은 국내 최초로 daylighting을 적극적으로 도입한 사례이며, 세련되고 시크한 신세대의 취향을 반영하여 전체적으로 안정감 있고, 주거공간의 거실 느낌을 주는 조명설계로 빛의 질을 특화시켜 공간과 상품의 분위기 형성을 의도하였다.



9층 가구매장

◇ 저 자 소 개 ◇



백지혜 (白智惠)

1965년 10월 31일생. 숭실대학교 실내 건축과 겸임교수. 2003년 3월~현재 연세대학교 주거환경학과 외래교수. 2003년 3월~현재 디자인스튜디오 라인 대표소장. Parsons School of Design, New York - Master of Art, 건축조명디자인.