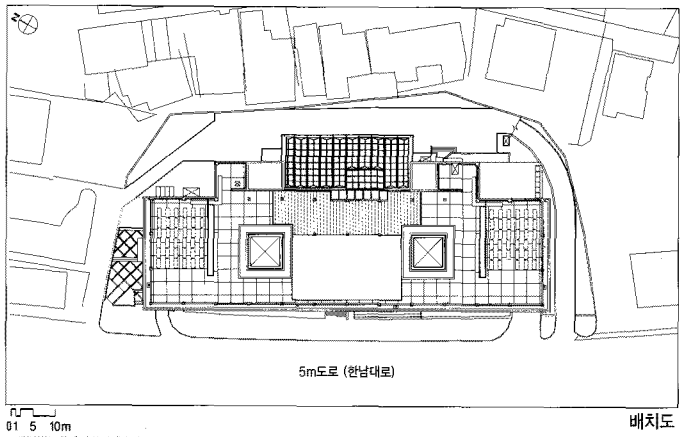


# 일신 한남동 '10

Ilsin Hannamdong '10

우시용 / 정회원, 건축사사무소 시공건축  
by Woo, Si-yong, KIRA

대지위치	서울특별시 용산구 한남동 714	구 조	철근콘크리트조
지역(지구)	제2권 일반주거지역, 일반미결지구, 최고도지구	외부매감	T29 북층유리, T100 단열알루미늄바, 에이스패널
주요용도	업무시설	내부매감	대리석, 불투명유리, 다공질유리창판
대지면적	5,809.70㎡	구조설계	서울구조
건축면적	3,323.45㎡	설비설계	기계, 삼우엔지니어, 소형, 영성계엔지니어링
연면적	26,098.62㎡	전기설계	우림건설엔지니어링
건폐율	57.22%	시 공 사	벽산건설
용적률	223.83%	설계담당	유진우, 송수연, 홍석경, 채소진, 채현우
규 모	지하 4층, 지상 5층	사 진	박영채



한남대교를 건너 남산터널로 가는 한남대로의 우측에 위치한 대지는 남산 기슭이 남쪽으로 흘러 멈춘 곳에 있다. 이 대지에서부터 남산경관보호구역이 적용되어 층수의 제한을 받는다. 이 도로변에는 공관, 학교, 대사관, 외국인 아파트 등이 있어 사람의 통행보다는 차량통행이 빈번하고 밤 시간에는 도로변이 어두운 편이다. 차량통행이 많은 곳으로 그냥 스쳐 지나가는 사람들에게 아침 저녁으로 건물의 변화 있는 다른 모습을 보여주고 싶었다.

보행자보다는 차량을 이용하는 사람들의 시선이 많기 때문에 차량으로 이동시에 건축물은 본래의 길이보다 짧고 굵게 느껴진다. 이러한 매스가 나타내는 힘을 극대화 시킬 필요가 있다. 하나의 매스로 단순하고 강하게 표현하는데 외부디자인의 초점을 맞췄다. 그 힘을 외부로부터 내부로 이어지는 건축공간에 적용하여 시각적으로 전달되도록 하였다.


건물은 남북으로 긴 형태의 대지에 전면도로에 접하여 길게 배치한다. 길게 보이는 건물의 전면에 주출입과 공개공지를 위한 비워진 공간을 두었다. 건물의 외피는 유리로 하되 입면의 패턴이 수직수평으로 정리되는 일반적인 창호 패턴에서 벗어나 우리 전통 건축의 창호의 빛살문살 패턴을 차용하여 대외면에서 기존 창호들과 다른 느낌을 스피드감 있게 보여준다. 낮에는 주변의 환경이 빛살문살 창호의 유리면에 비쳐 입면이 되고, 밤에는 빛살문살 창호의 알루미늄 프레임에 숨겨져 있는 조명과 실내 풍경이 합쳐져 입면이 된다. 조명은 밤 시간에도 건축물과 합일된 유기체로 건물에 생명력을 불어 넣는다.

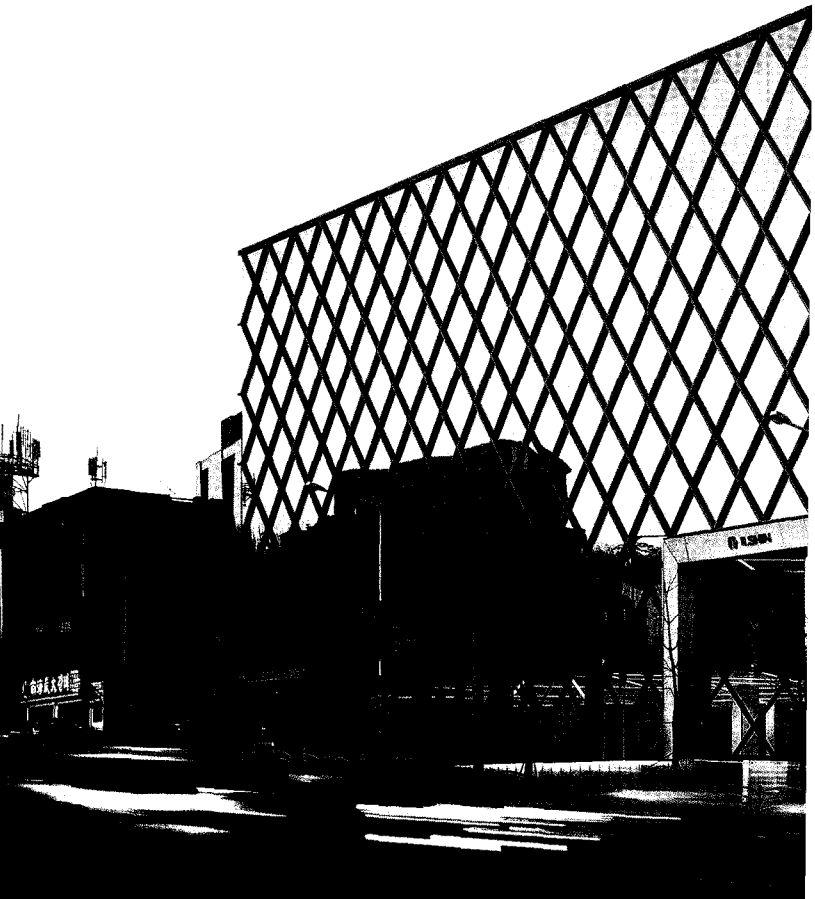
외부 입면의 빛살문살 창호의 패턴은 공개공지의 천장과 바닥으로 이어져서 내부로 관입되며 내부가 하나의 공간으로 연속성을 갖는다. 외부 패턴이 연결된 출입부분을 따라 내부로 진입하면 수평적인 동선은 유리계단과 글라스 엘리베이터를 통해 수직적인 아트트리움 공간을 형성한다. 이 공간은 각층의 복도와 연결되어 건물 내부의 구심점이 되고 있다. 아트트리움 공간과 연결하여 여기에 갤러리와 음악회를 위한 작은 콘서트홀을 두었다.

건물의 내부 바닥과 천장은 외부의 마름모 패턴을 규칙적으로 또는 불규칙적으로 적용하여 역동감 있는 흐름을 보여주고 있다. 마감재는 천장, 벽, 바닥의 적용이 가능한 부분에 유리를 사용하여 건물의 투명성을 강조하였다. 부분 부분에 숨겨져 있는 조명은 어둠에서 존재가치를 발한다.

비워져 있는 아트트리움 공간은 낮 시간 동안 햇빛으로 채워져서 시간에 따라 변화되며 밤 시간에는 유리계단, 글라스 엘리베이터와 숨어있던 조명으로 채워져 역동적인 분위기를 연출한다.

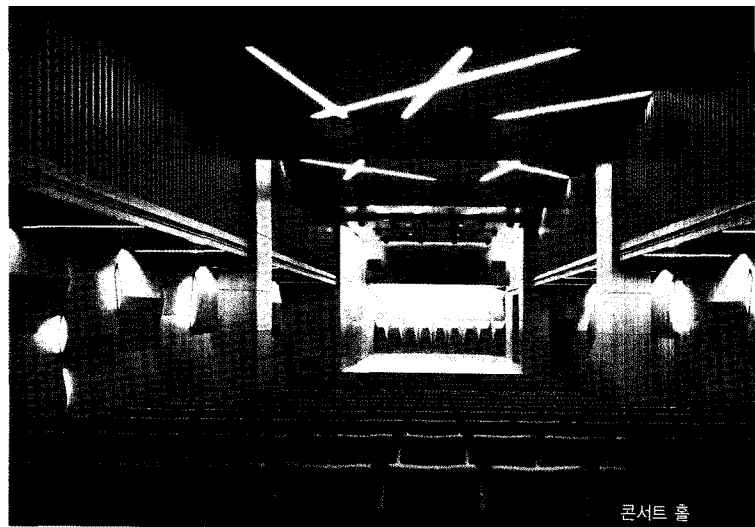
지붕에 있는 하늘마당은 남산의 정상에서 넘서 측의 하이아트 호텔로 전망이 연결되어 좋은 야경을 제공하며 이곳은 건물 내 입주회사들의 모임이나 음악회 등의 옥외 파티 장소로 쓰이고 있다. 이러한 문화, 휴게공간은 건물 내의 입주자에게 강한 자부심을 주어 문화인으로서의 자존심을 충족시켜 주고 있다.

건축주는 건축사가 만들어 놓은 공간을 좋은 예술품으로 채우는 높은 인목이 있어 이 건물의 가치를 높여주고 있다. 좋은 건축주가 좋은 건축물을 만든다는 것을 이 건축물은 보여주고 있다. 



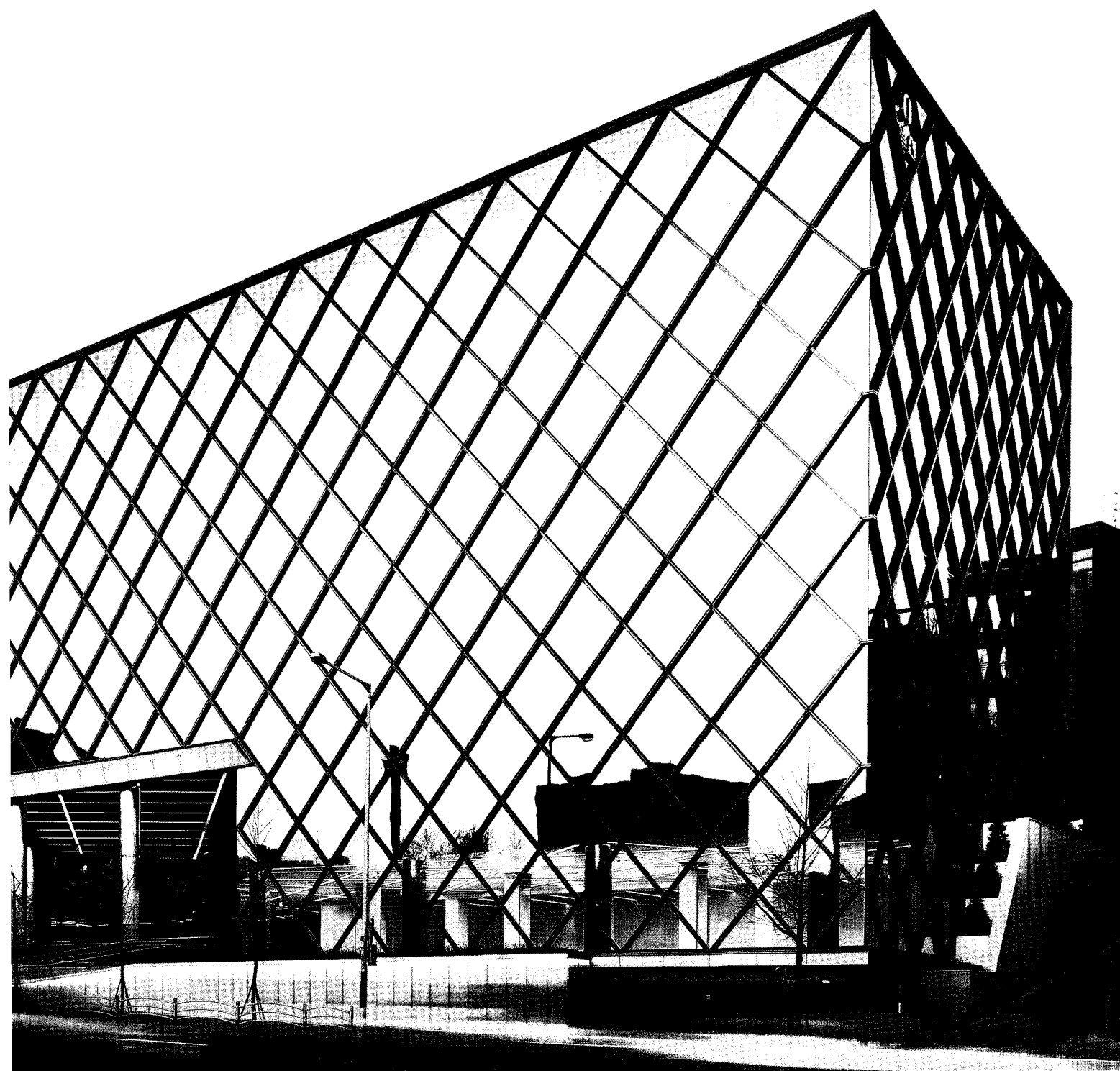


도로측 야경



콘서트 홀

도로측 전경

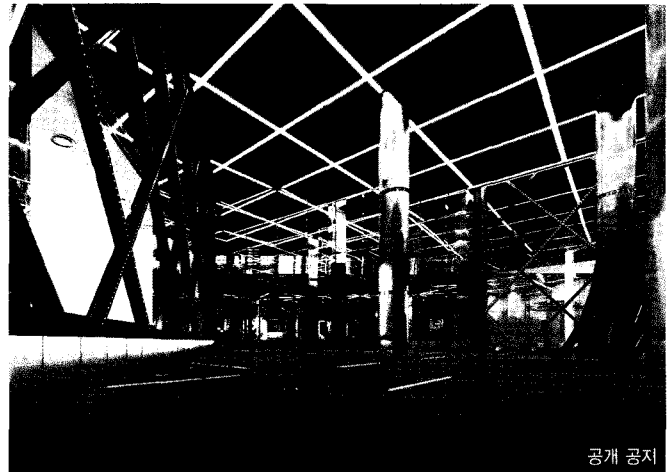




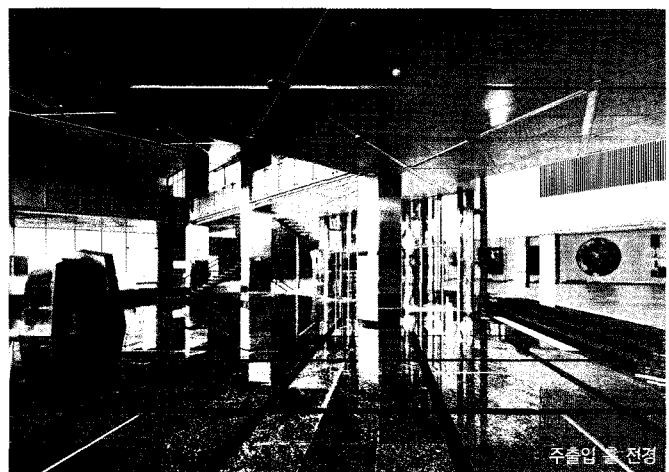
정면 전경



주출입구 야경



공개공지

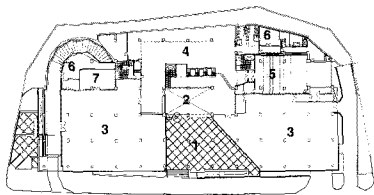


주출입구 전경

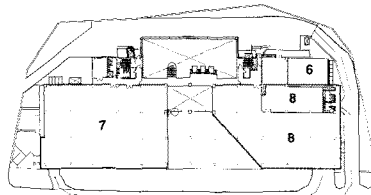


아트리움 전시홀

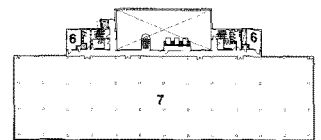
- |          |          |
|----------|----------|
| 01. 공개공지 | 05. 소강당  |
| 02. 홀    | 06. 공조실  |
| 03. 전시장  | 07. 사무실  |
| 04. 전시홀  | 08. 레스토랑 |



지하 1층 평면도



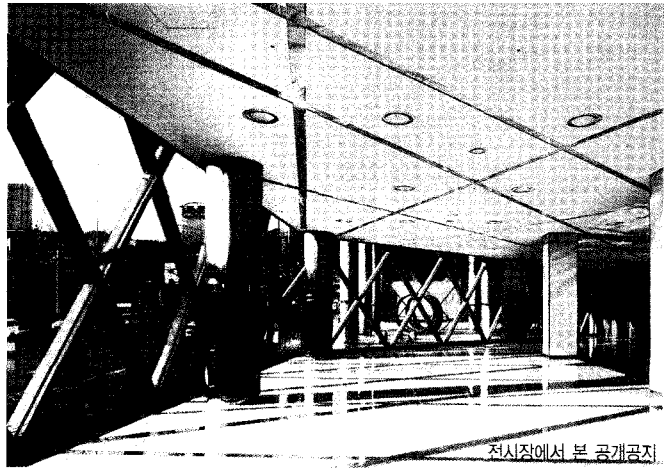
1층 평면도



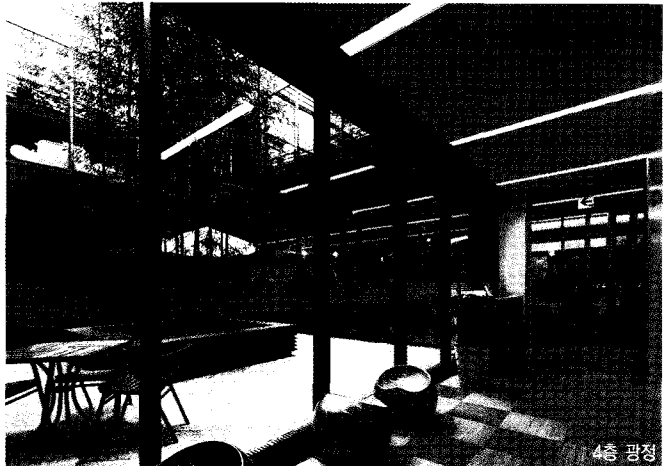
2층 평면도



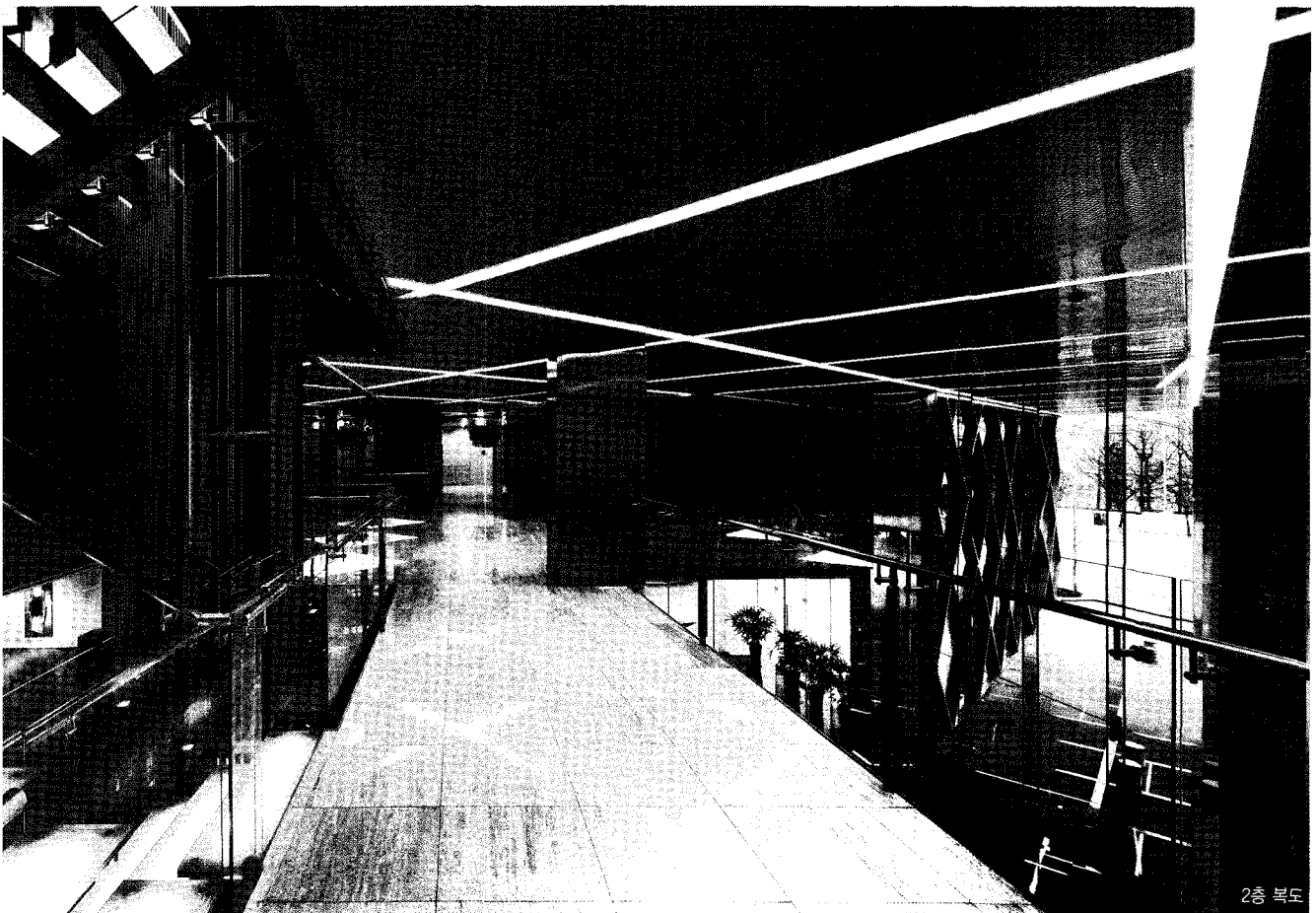
아트리움



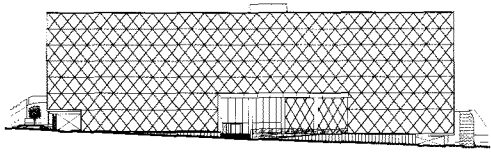
전시장에서 본 공개공지



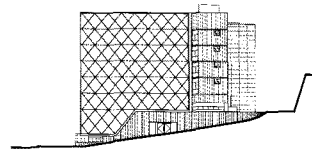
4층 광장



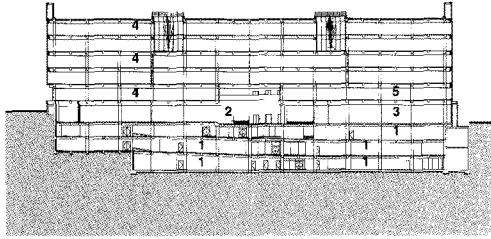
2층 복도



정면도

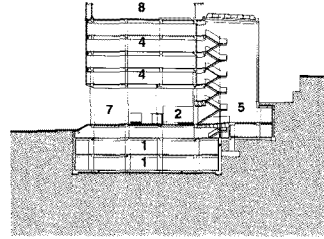


우측면도



0 5 10m

평단면도



종단면도

- 01. 주차장
- 02. 홀
- 03. 전시장
- 04. 사무실
- 05. 레스토랑
- 06. 광장
- 07. 공개공지
- 08. 하늘마당



하늘마당



양주혜-빛의 시



자하하디드-BenchEd312 with 2 Ap's 2003



Berner Venet-Tree Indeterminate Line