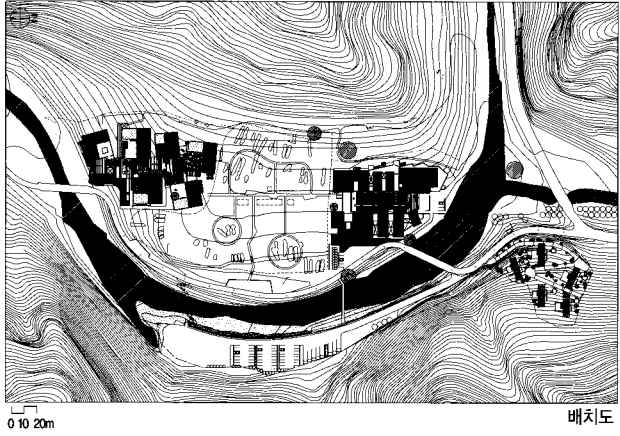


전통 불교 통합지원센터

Traditional Buddhism Center

승효상 / 정희원, (주)종합건축사사무소 이로제
by Seung, H-sang, KIRA



배치도

대지위치	충청남도 공주시 사직면 유암리	규모	지상 3층
대지면적	604인지 일대	구조	철근콘크리트조+철골조
지역/지구	계획관리지역	외부 마감	현무암, 북충유리, 목재, 티타늄
주요용도	교육, 수련, 자원	내부 마감	아크릴 페인트, 합판, 황토, 목재, 애족시 페인트
대지면적	14,867.00m ²	구조설계	서울구조
건축면적	5,745.93m ²	기계설계	세아ENG
연면적	9,600.45m ²	전기설계	우림전기
건폐율	38.64%	시공사	쌍용건설
용적률	64.58%	설계담당	이기태

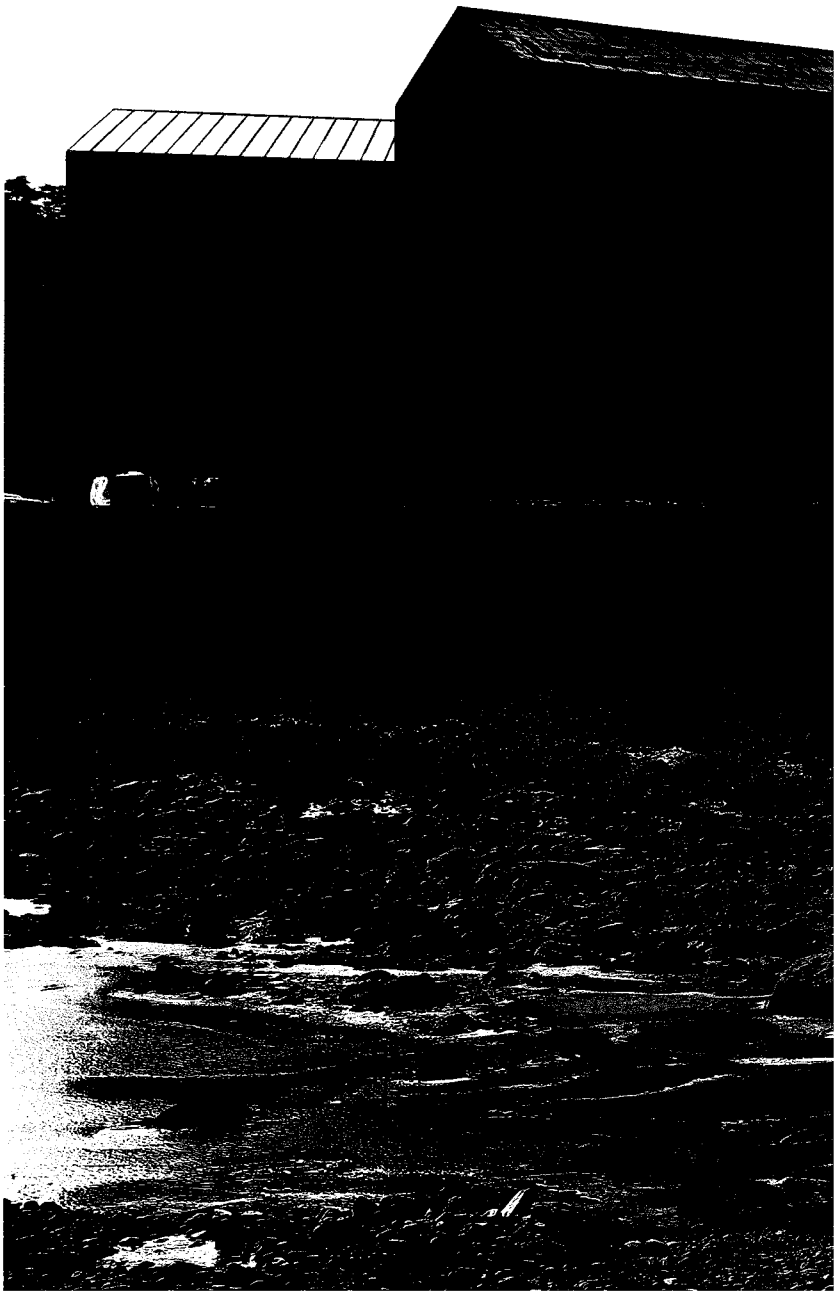
전통 불교 통합 지원 센터

불교건축이 현대건축에서 공백으로 기록된 까닭에 조선시대의 승유배불정책의 사유가 크긴 해도 현대에 이르러서도 불교계의 옛 것에 대한 과도한 집착은 오히려 불교의 본질에서 어긋나 있는 것이라고 믿는다. 그래서 나를 이 건축의 건축사로 선택하느냐 마느냐는 그 족쇄에서 벗어나느냐 하는 중요한 순간이었다. 드디어 힘든 과정이 지나서 조계종의 지도자들은 진보를 택하고 이 건축을 받아들였다.

그러나 나는 불교건축이 지향해야 하는 목표에 대해 잘 알고 있다고 믿었다. 그것은 비움이었으며 불교의 본질이었다. 그래서 비움은 모든 조건에도 불구하고 이 건축의 중요한 개념이 되어야 했다.

대지는 설계 전에 이미 조선시대 기와 가마터가 다량으로 발굴된 터라 가운데 많은 부분이 건축금지 지역으로 고시되었다. 불교계로서는 불행하게 여겨지는 분위기였다. 그러나 오히려 다행이었다. 타의에 의해서지만 대지의 중앙부분을 크게 비울 수 있었기 때문이며 자연스레 건축은 끝 부분으로 몰리게 되었다. 그래서 비움의 드라마틱한 시퀀스가 시작될 수 있었다. 대단히 많은 마당들이 구성되어 있다. 여기에는 건축은 그 마당을 한정하는 요소일뿐이며 이곳저곳의 마당들은 스스로 존재방식을 가지며 서로 연결되면서 주변의 아름다운 풍경과 거주자의 흔적을 담는다.

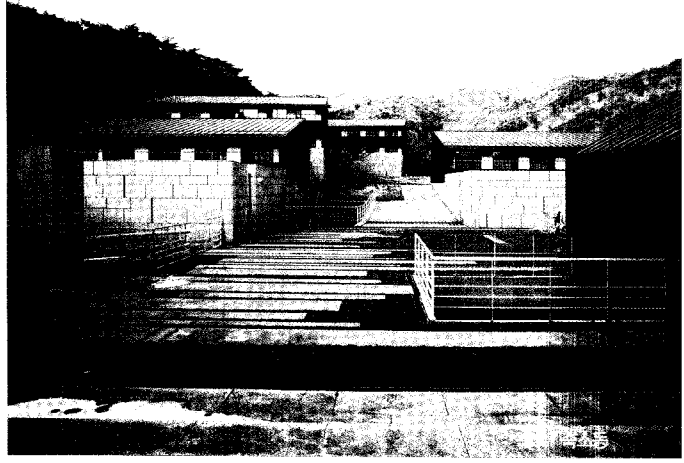
재료 또한 나무와 돌과 흙이다. 결국은 땅으로 스며들어 사라지는 것들이다. 남는 것은 비움이다. ■



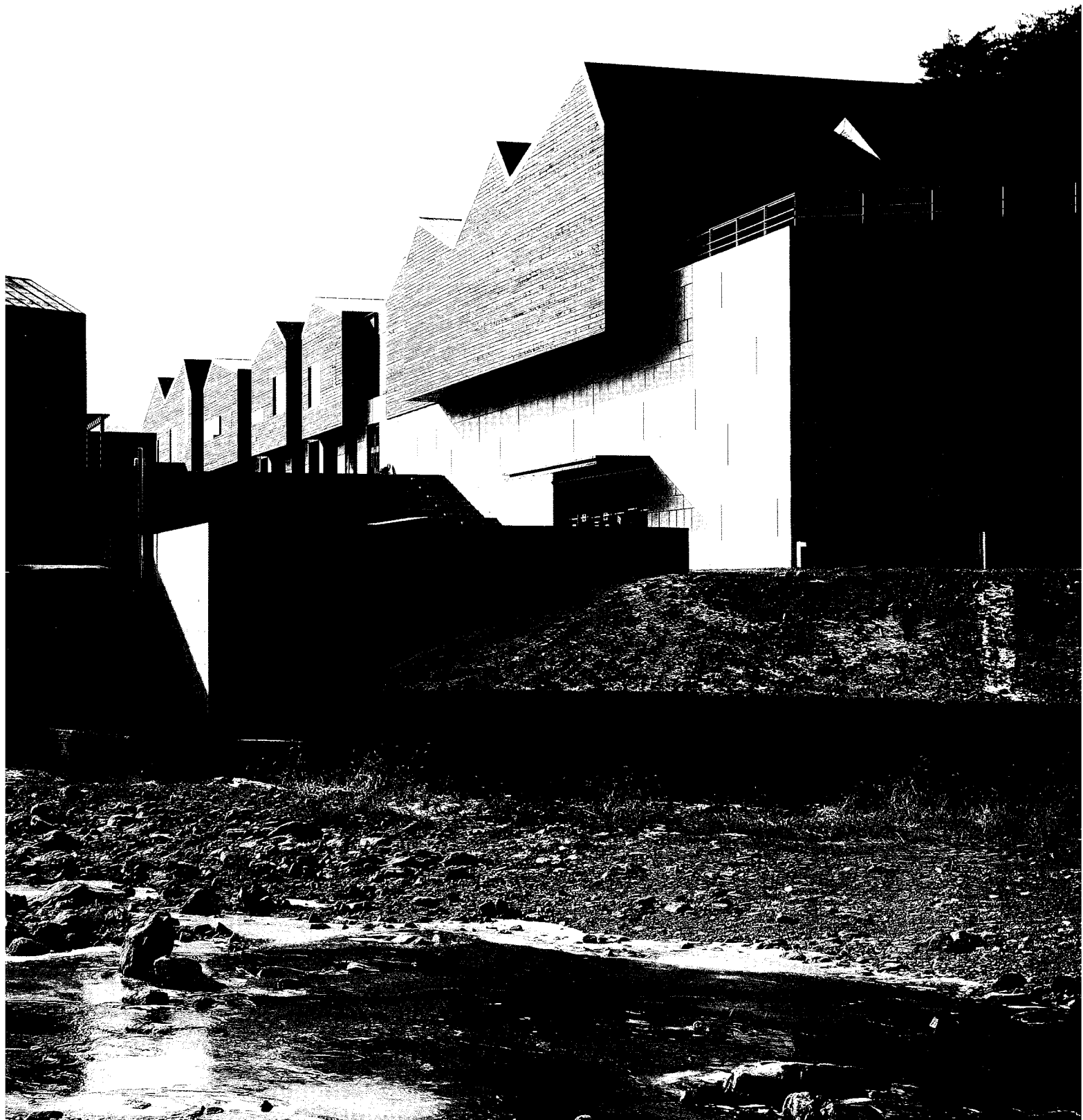
교육동 마당

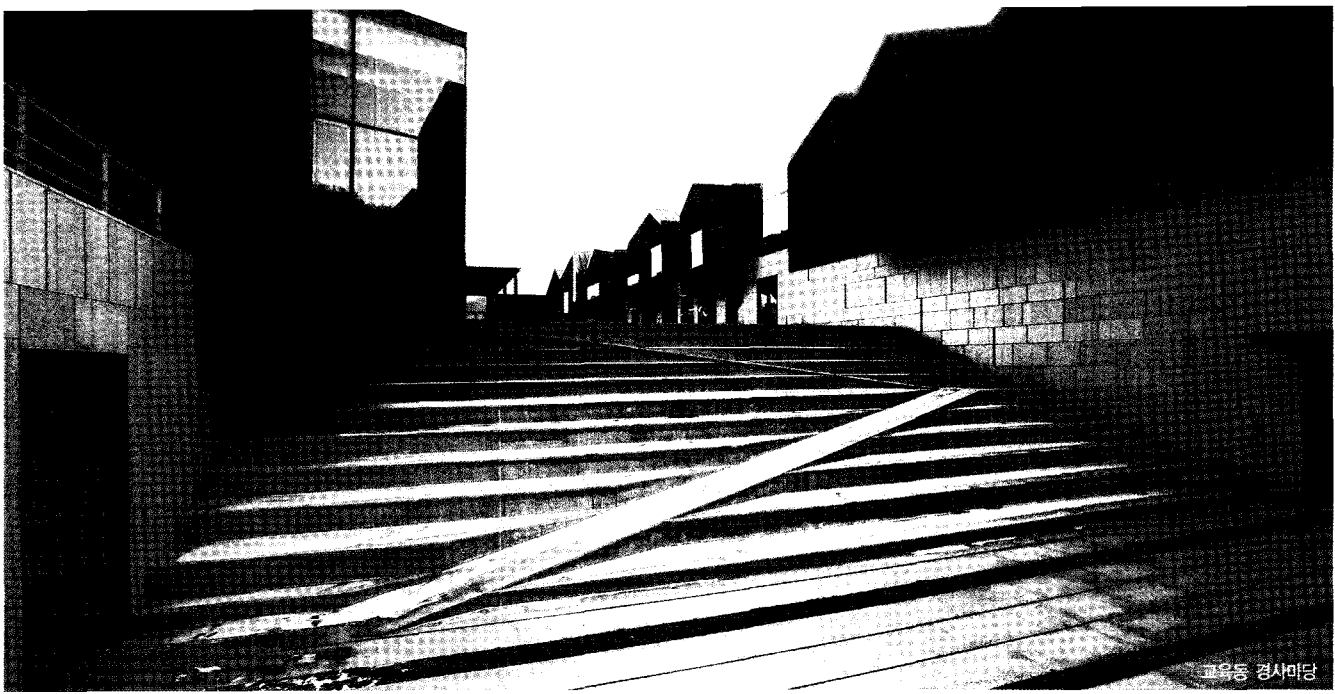


전경



교육동

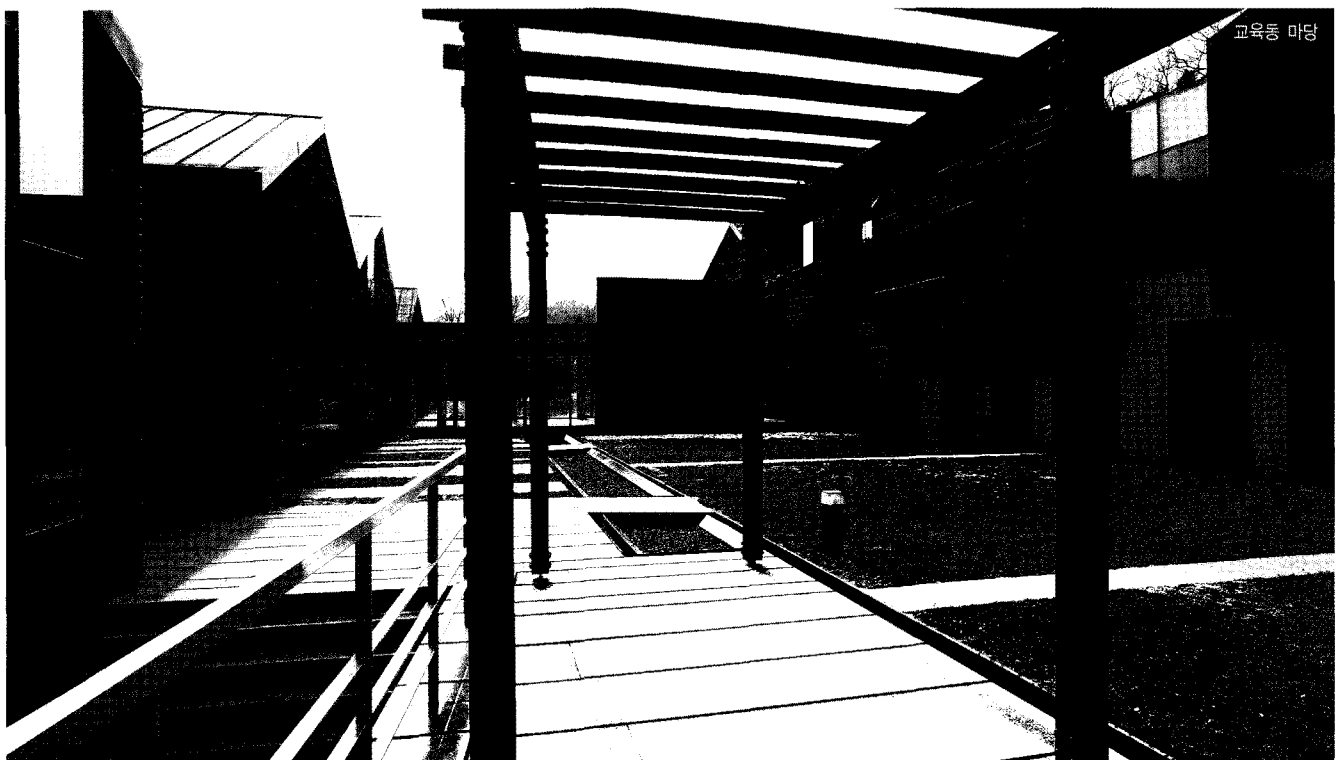




교육동 경사마당

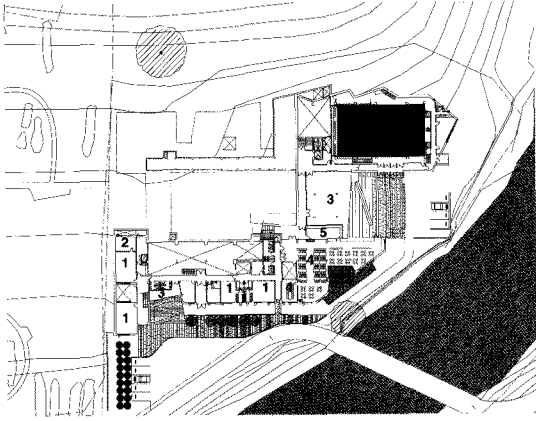


교육동 마당

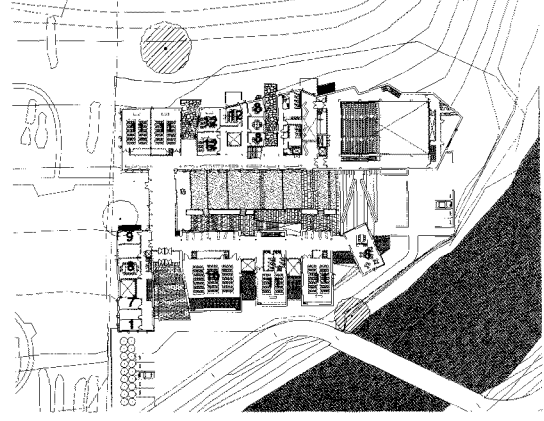


교육동 마당

교육동



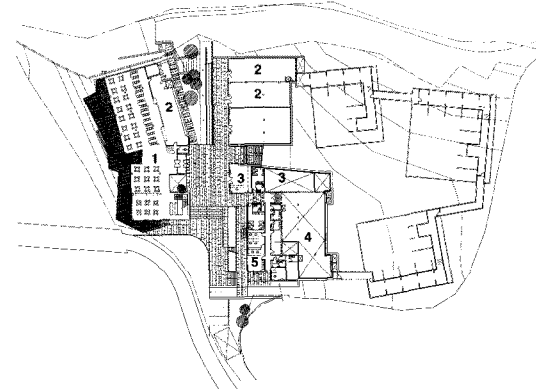
1층 평면도



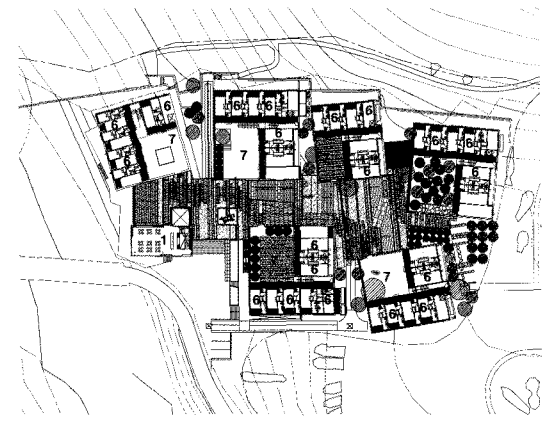
2층 평면도

- | | | | |
|----------|-----------|---------|-----------|
| 01_ 사무실 | 04_ 레스토랑 | 07_ 접수처 | 10_ 강당(大) |
| 02_ 컴퓨터실 | 05_ 부엌 | 08_ 회의실 | 11_ 강당(中) |
| 03_ 창고 | 06_ 다목적 홀 | 09_ 조정실 | 12_ 강당(小) |

숙박동

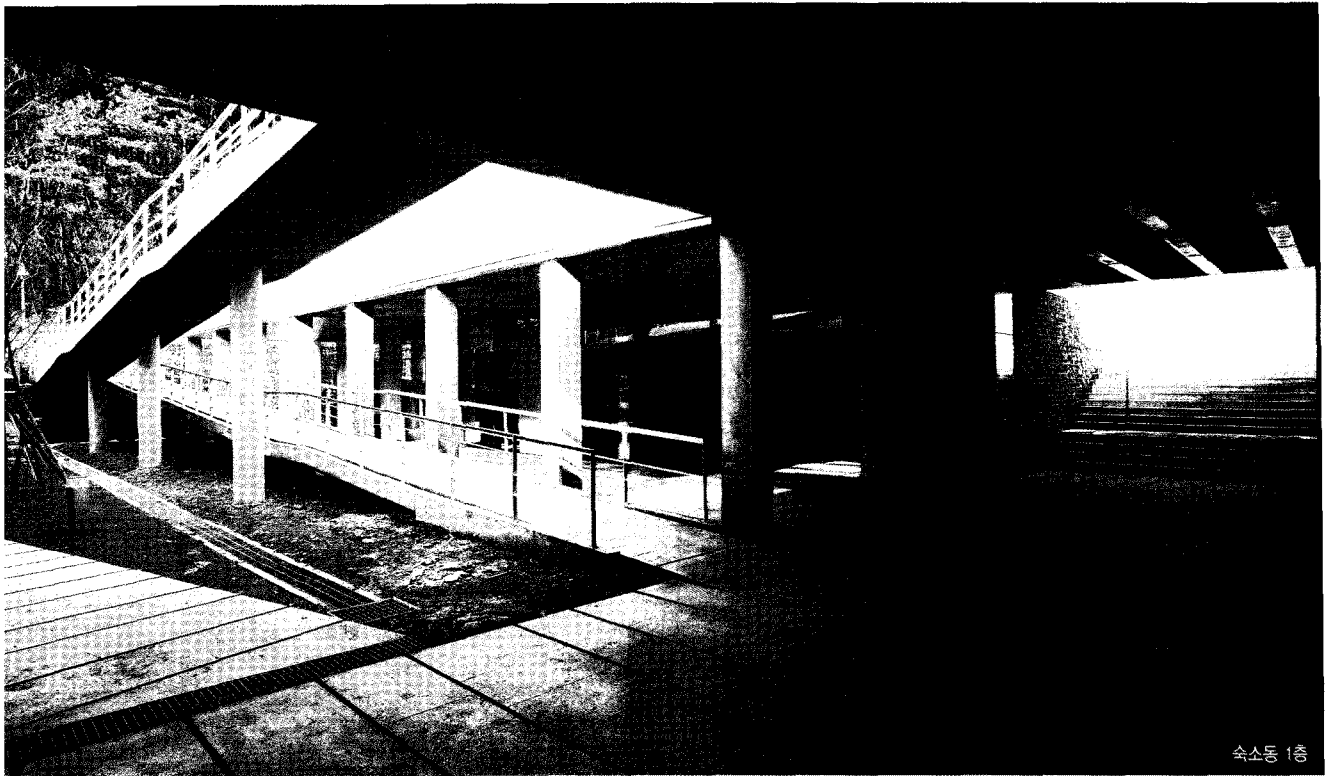


1층 평면도

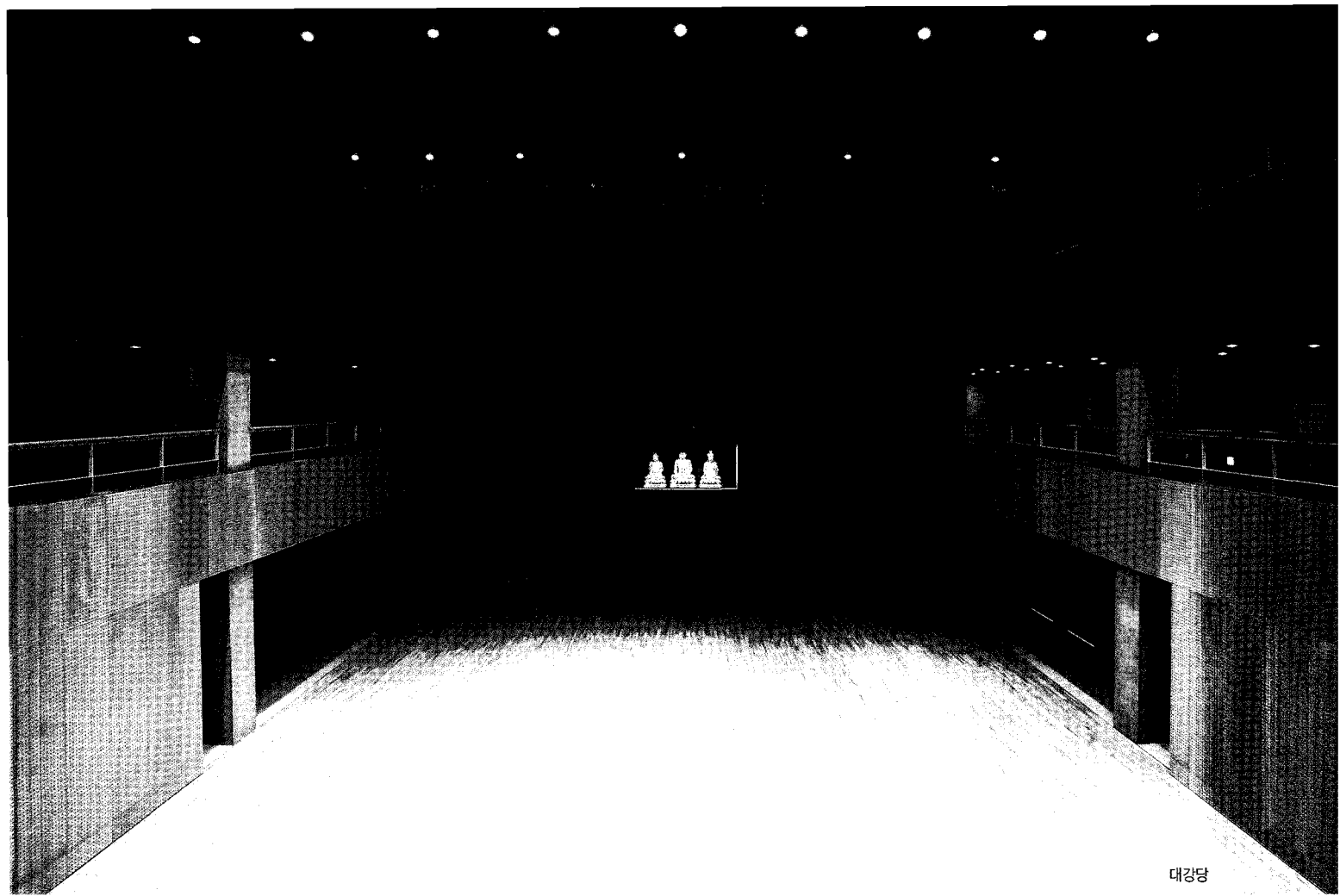


2층 평면도

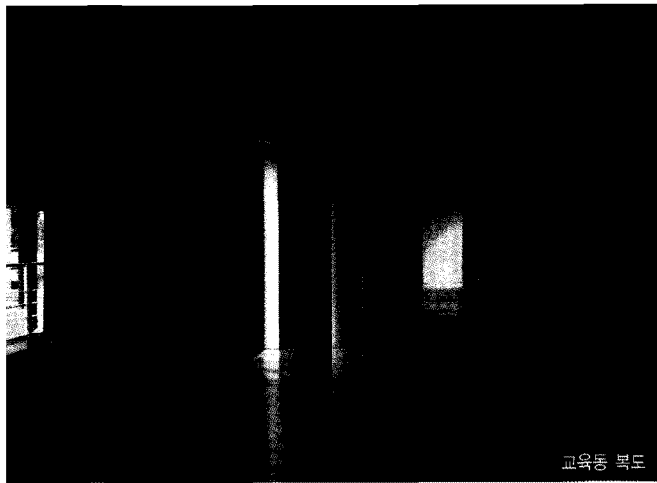
- | | | |
|-----------|---------|--------|
| 01_ 카페테리아 | 04_ 기계실 | 07_ 안뜰 |
| 02_ 부엌 | 05_ 접수처 | |
| 03_ 전기실 | 06_ 숙소 | |



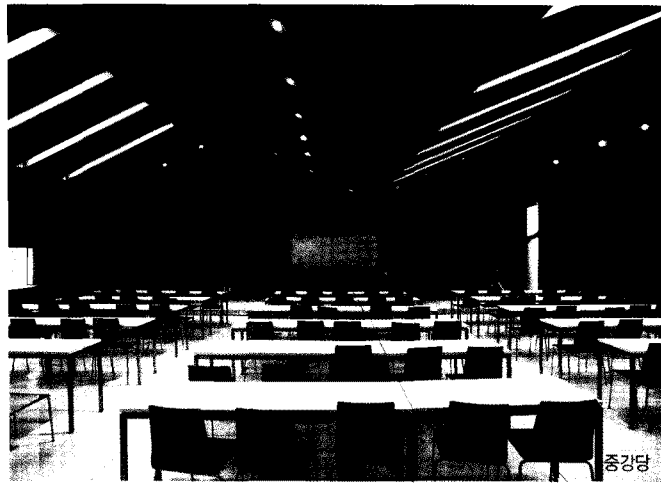
숙소동 1층



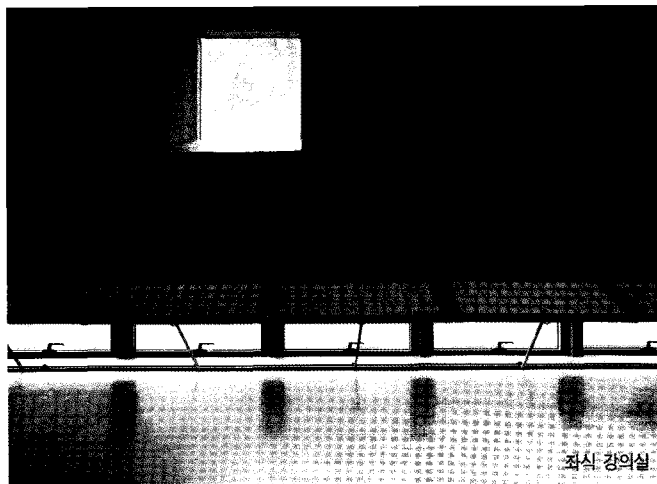
대강당



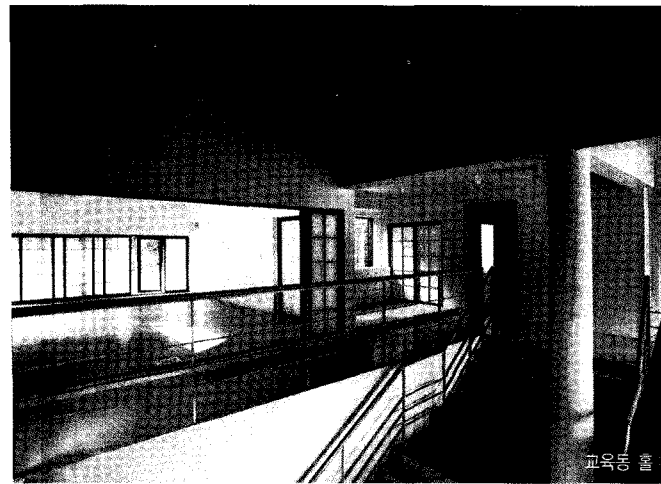
교육동 복도



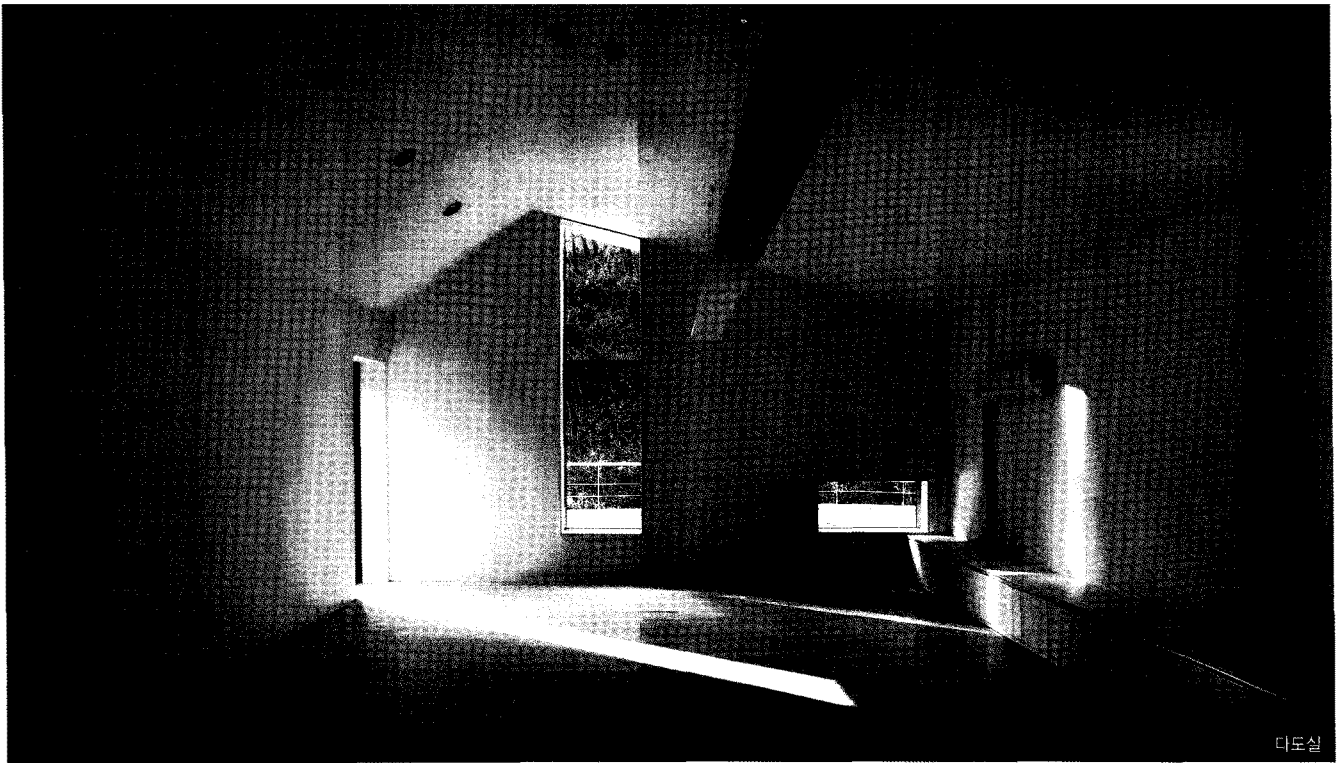
중강당



좌식 강의실

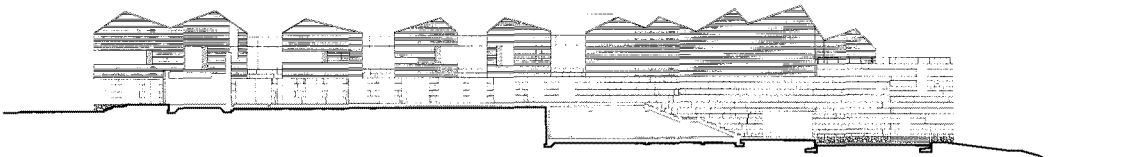


교육동 복도

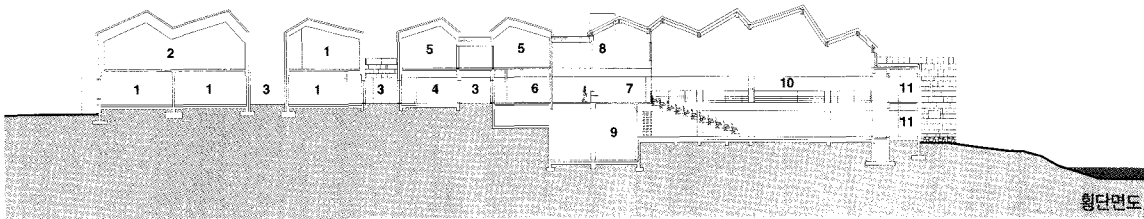


다도실

교육동



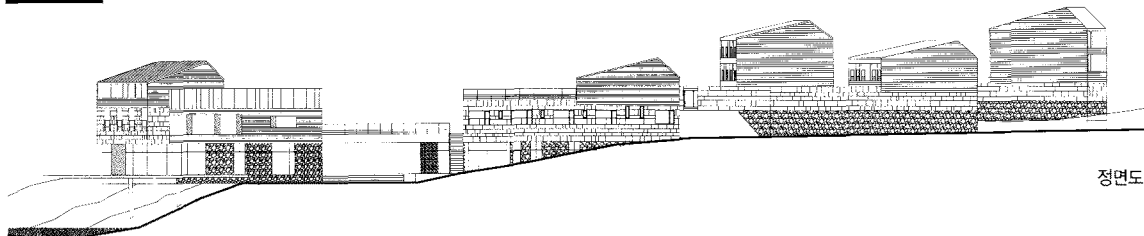
정면도



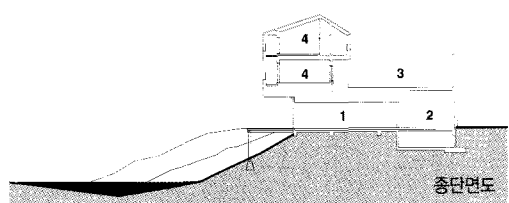
횡단면도

- 01_강당(小)
- 02_강당(大)
- 03_마당
- 04_회의실
- 05_다실(tea-room)
- 06_화장실
- 07_갤러리
- 08_침고
- 09_기계실
- 10_다목적 홀
- 11_준비실

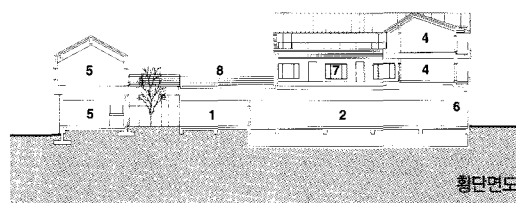
수박동



정면도



종단면도



횡단면도

- 01_카페테리아
- 02_부엌
- 03_마당
- 04_VIP 숙소
- 05_VIP 카페테리아
- 06_M&E룸
- 07_생활 편의시설
- 08_안뜰