

포천시립 소흘도서관

Pocheon City Soheul Library

윤상국 / 정회원, (주)관 건축사사무소

도시와 자연의 연결로서의 공공도서관

기본개념_포천시립도서관은 도시와 자연이 접하는 송우택지개발지구의 경계부를 따라 자리하고 있다. 도서관으로서 도시와 자연의 연결에 대한 연구를 통해 프로그램과 맥락에 대응할 수 있도록 설계했다.

일상적 삶의 여유가 풍부한 지역적 특성을 감안한 휴식과 체험 그리고 커뮤니티가 공존하는 공공시설로 제안 하고, 도서관을 중심으로 지식, 경험등이 상호 하이퍼링크 되어지길 기대하며 제안한다.

- 도시와 자연의 맥락적 수용 도시와 자연의 흐름을 수용하고 각각의 특성을 투영한 조화된 이미지 형성
- 공존과 체험적 공간 계획 다양한 이용자의 수용을 고려하고 다양한 경로를 통한 체험적 공간 계획
- 서술 구조의 환유적 외부공간 계획 책의 서술적 나레이션을 외부공간 구성에 환유적인 방법으로 도입하여 행위와 선택에 의해 변화되는 외부공간 계획

배치계획_북서쪽의 경사진 진입 도로에서 자연스러운 접근 동선을 확보하고 그 동선에 따른 다이내믹한 씨퀀스를 형성시켜 단계적이며 친밀감을 유도한 배치를 계획하였다. 도서관은 도시측과 자연측으로 각각 놓인 관리동과 열람동으로 나뉘고, 이 서로 다른 특징을 지닌 2개의 매스는 주변 환경과 연결된다. 그리고 그것은 도시와 자연의 흐름을 수용하고 각각의 특성을 투영한 조화된 이미지를 형성한다. 2개의 매스 사이 공간은 도서관의 입구이자 자연으로의 통로를 형성한다. 그리고 이 공간은 코어가 될 것이며, 지형과 프로그램 측면에서 중심이 된다.

Pocheon City Soheul Library / Public library as a connection with urban and nature

Basic Concepts_Pocheon city library is located along the boundary of Songu housing development districts, on the border between city and nature. So an exploration of connection with urban and nature motivated the design response to program and context.

Free of the daily lives of the rich taking into account regional characteristics and the experience of relaxation and community offers a mixture of public facilities and a library focusing on knowledge, experience and hope to have this interaction and offers a hyperlink.

- Contextual nature of urban and acceptance / City and nature to accommodate the flow of Projected onto the attributes of each image formation mix
- Co-existence and the experiential space planning / Consider acceptance of a variety of users and Experiential space planning through various channels
- Metonymy in narrative structure, external space planning / Descriptive narration of the book comprehensively exterior space way in the introduction to the activity and selectivityChanges planned by the outer space

SITE Plan_Cannot enter the northwest side of the road approaching the copper wire to secure the natural circulation due to the formation of dynamic ssikwonseureul induced by phased deployment was planned and intimacy.

This library is divided generally urban and eco-axis into management and library zones and these two masses, each with a unique exposure, allow connection to the environment. And which is accept the urban flow and the landscape, and form a symmetrical image by each reflected characters.

The space between two massing elements form a gateway of library and a passage to the nature. And this space will be the ore that is the geographic and programmatic center of library. ■

Architects Yoon, Sang-guk, KIRA

Project Team Kim, Hyun-duk · Kim, Hag-yeong · An, Jeong-su
Kim, Tae-ho · Kim, Hyo-jeong · Park, Min-Hyeong

Client Pocheon City

Sohol-eup Songu-ri 728-7

Building Area 622.91m²

Building to Land Ratio 15.60%

Structure R.C

HVAC Engineer Jeong, Woong-mo

General Contractor Lee, Gyu-sik

Finishing Materials DECO TILE, M.D.F & WATER PAINT, VINYL PAINT

Photographs not disclosed

Location Gyeonggi-do Pocheon-si

Site Area 3,992.00m²

Gross Floor Area 1,985.01m²

Floor Area Ratio 41.29%

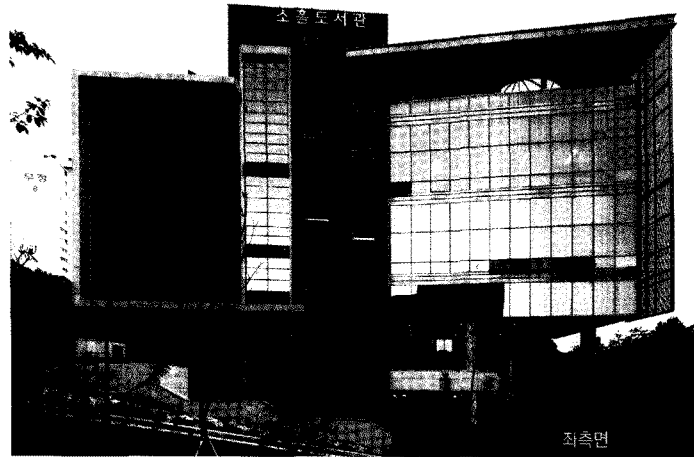
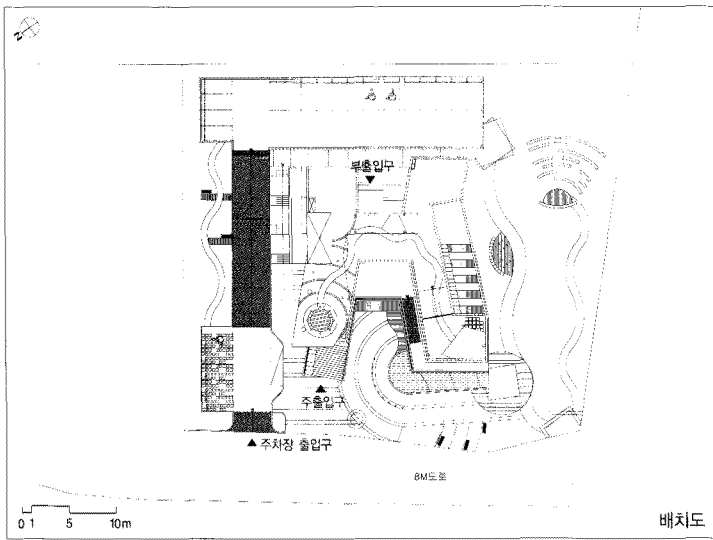
Structural Engineer Song, Sung-yeong

Electrical Engineer Yoo, Jea-hwan

Building Scope B1, 3F

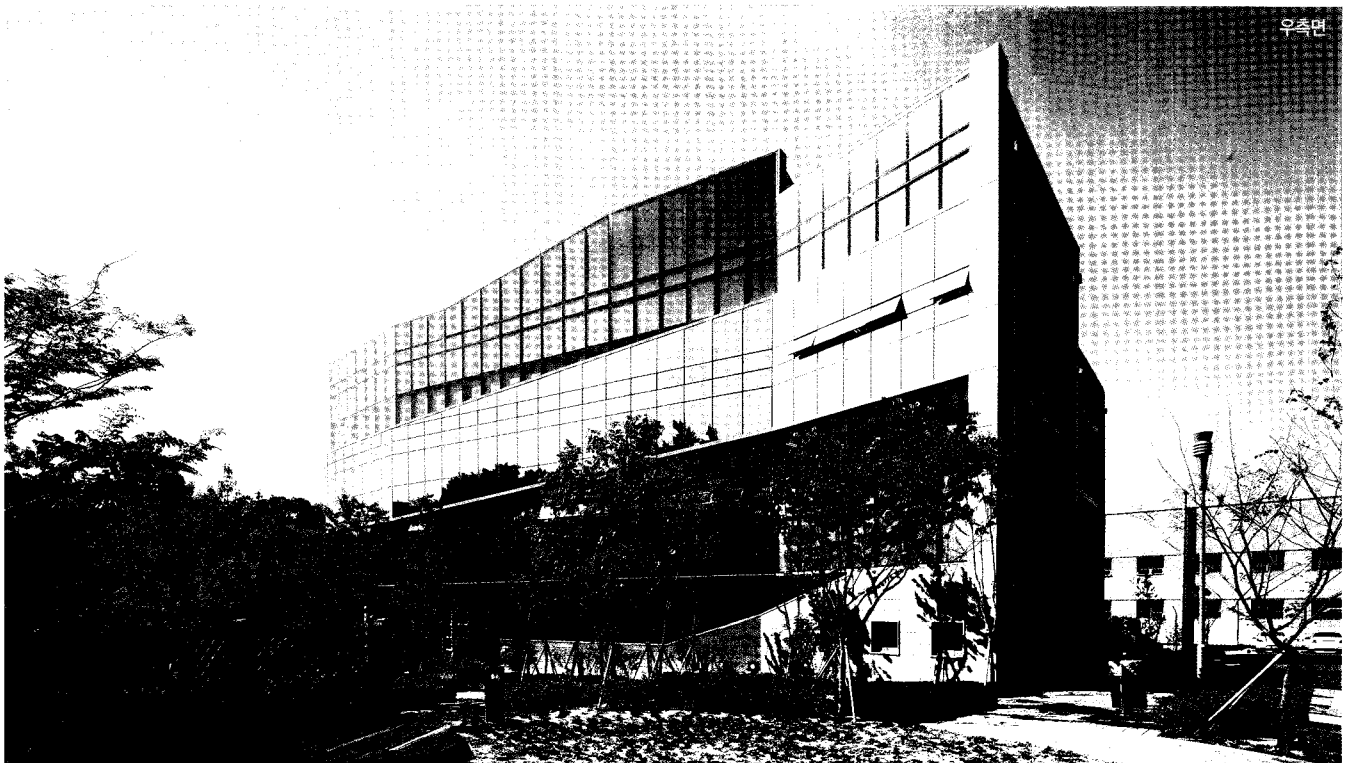
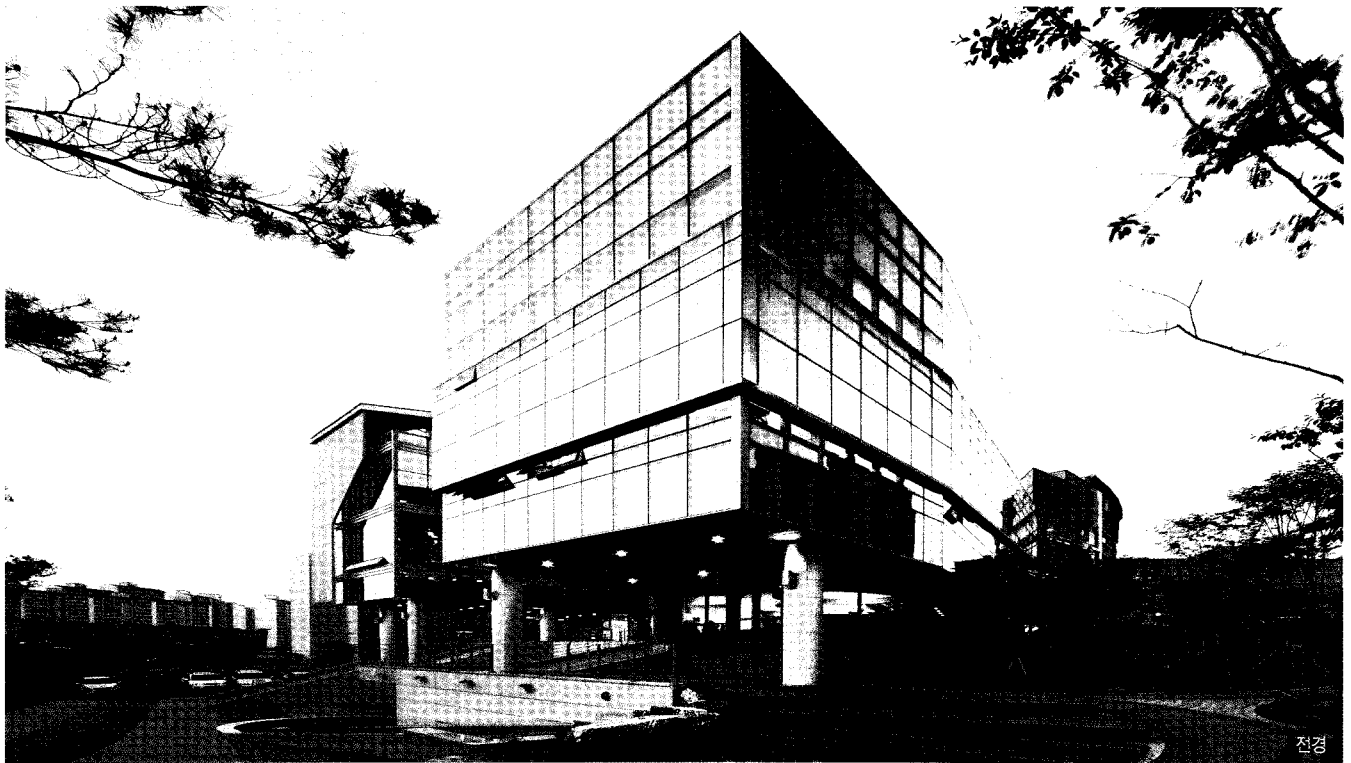
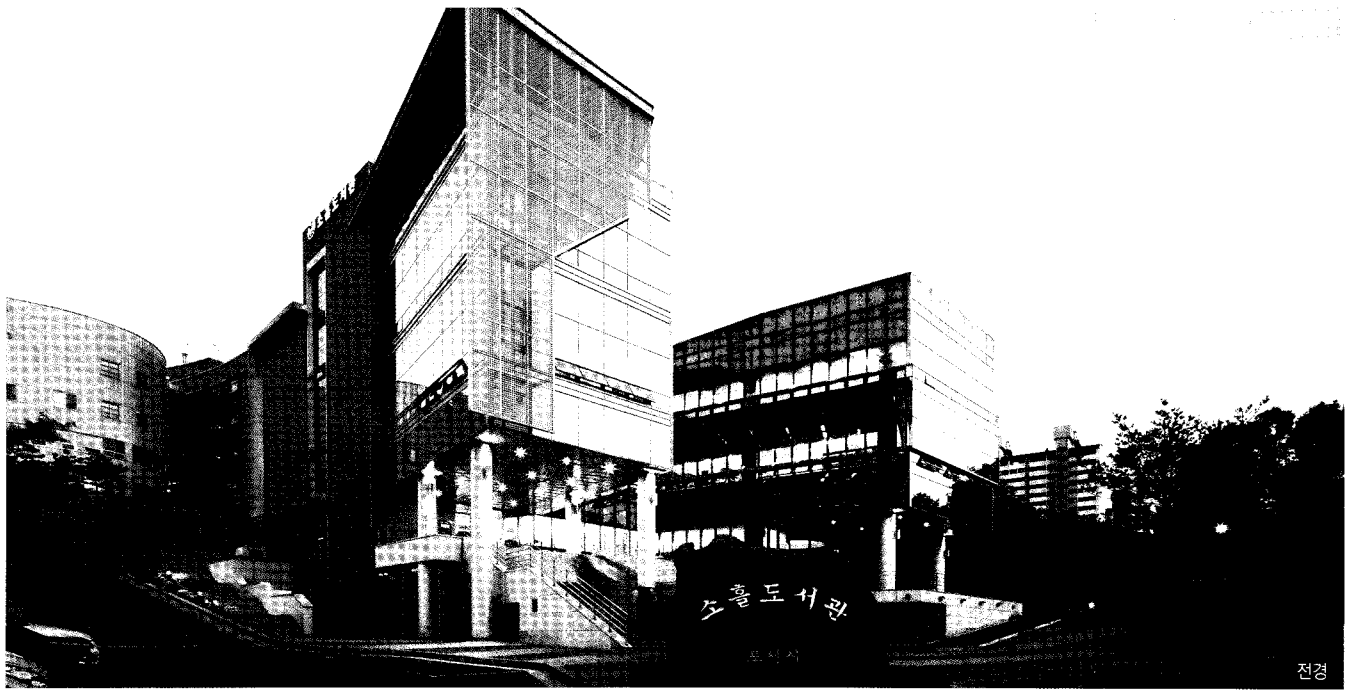
Cost not disclosed

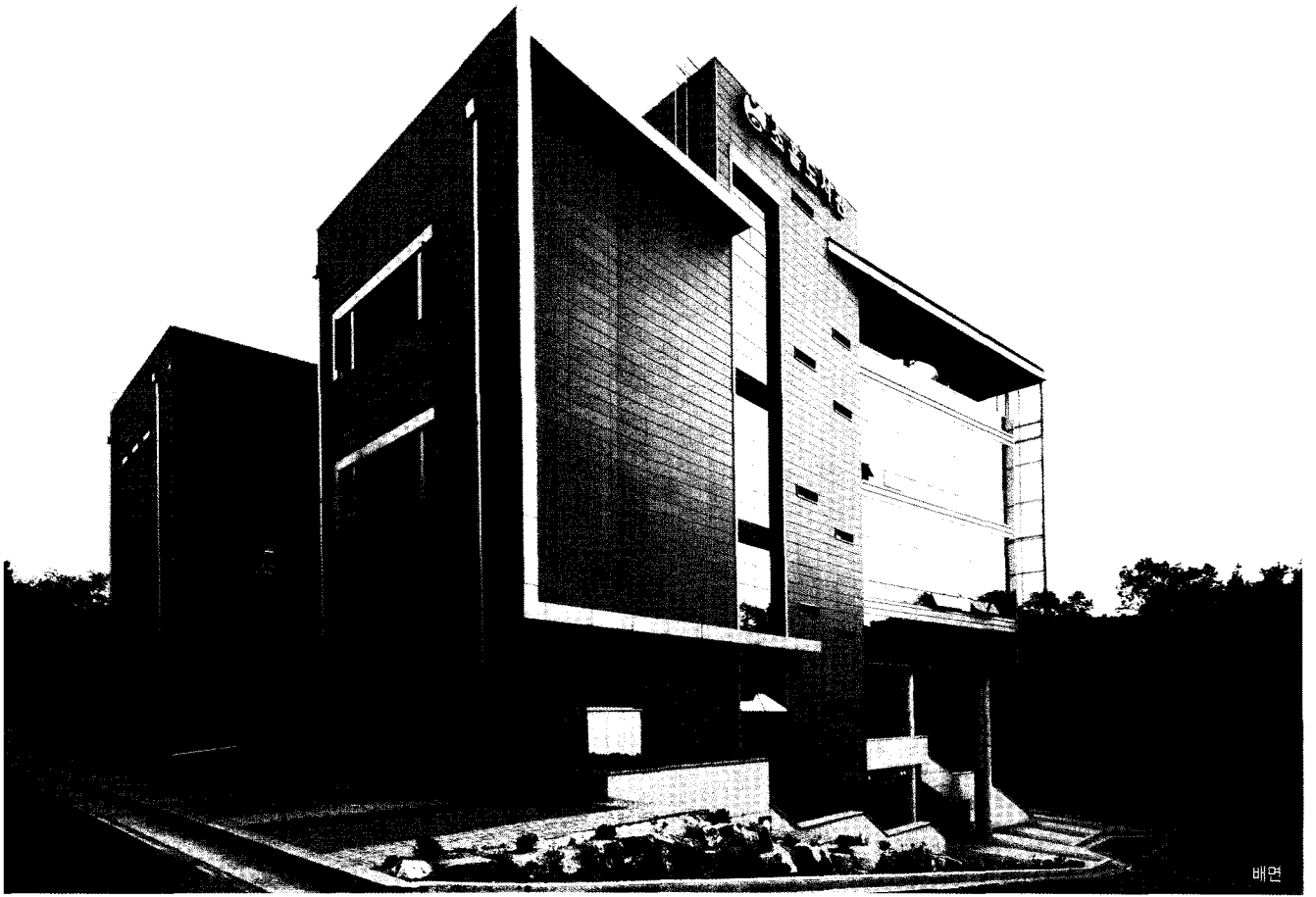




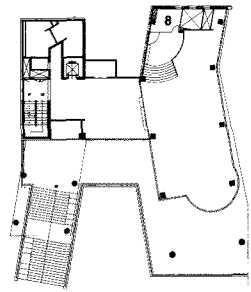
정면





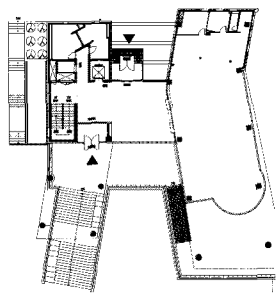


배면

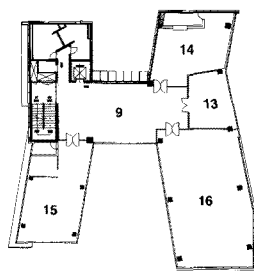


1층 상부 이야기방 평면도

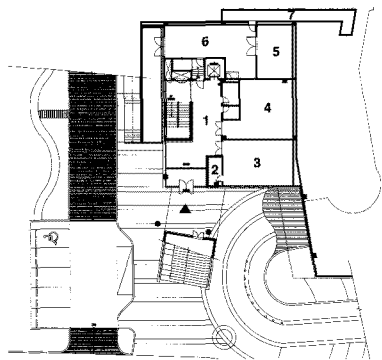
- 01_ 홀
- 02_ 조정실
- 03_ 세미나실
- 04_ 문서고
- 05_ 전기실
- 06_ 기계실
- 07_ PIT
- 08_ PLAY RM
- 09_ 로비
- 10_ 통합자료실
- 11_ 디지털자료실
- 12_ 서비스실
- 13_ 회의 및 토론실
- 14_ 평생학습원
- 15_ 사무실
- 16_ 자유열람실



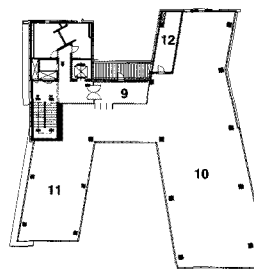
1층 평면도



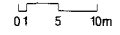
3층 평면도

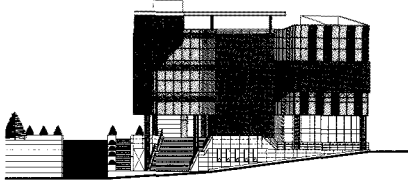


지하 1층 평면도



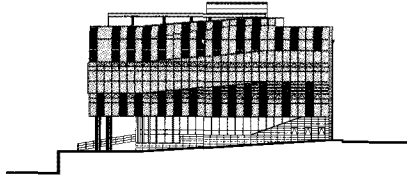
2층 평면도



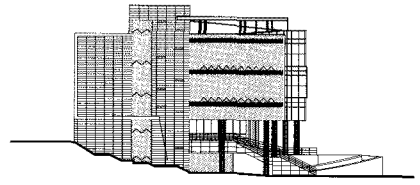


0 1 5 10m

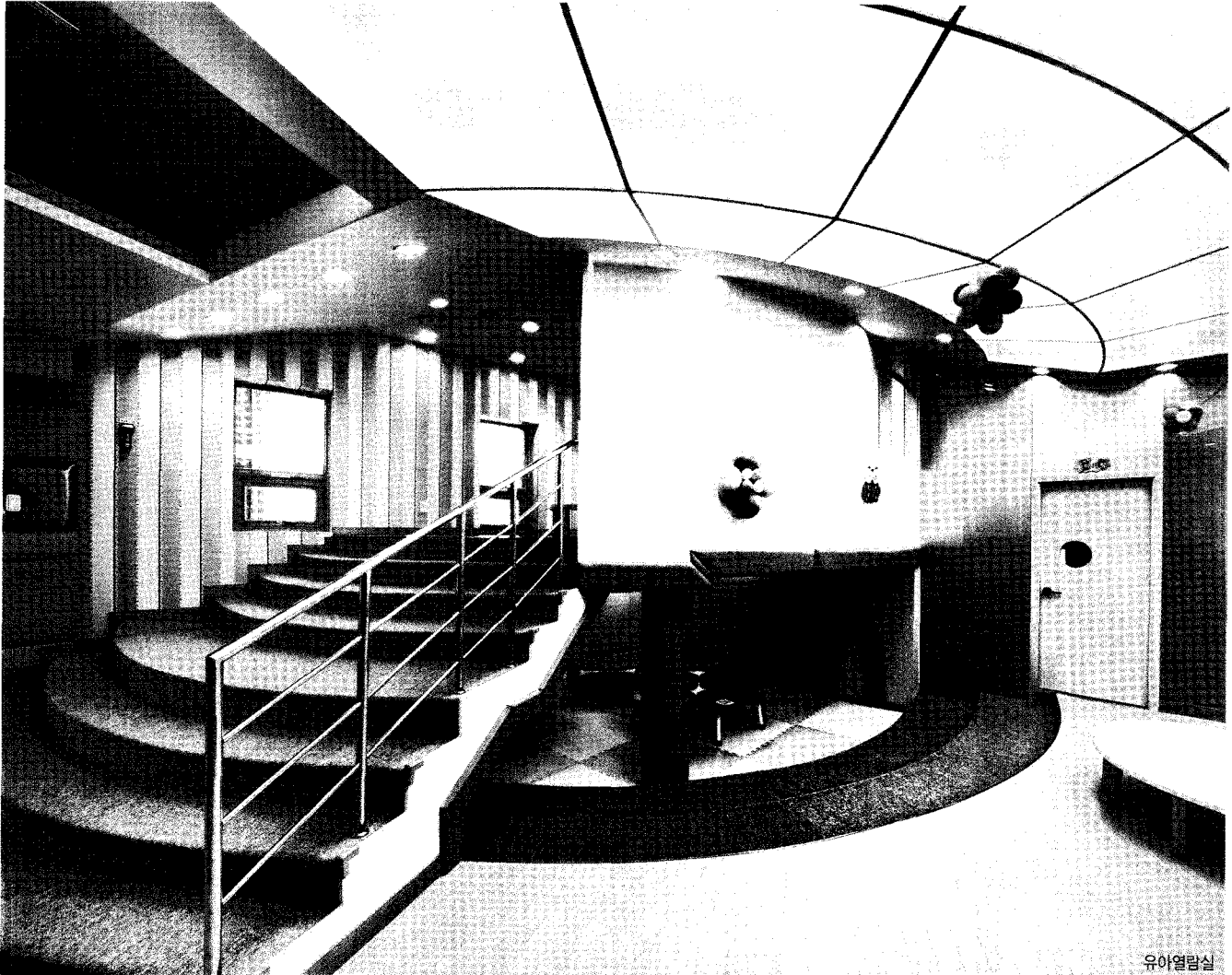
정면도



우측면도



좌측면도



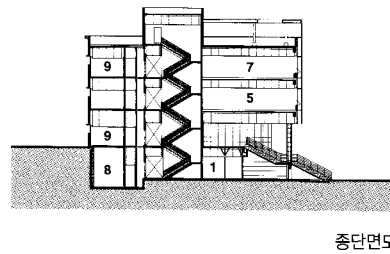
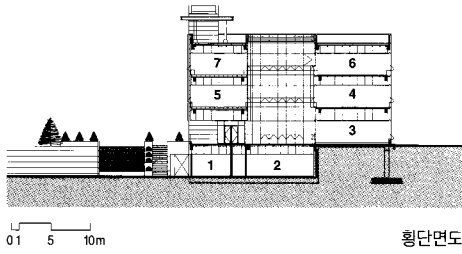
유아열람실



유아열람실



어린이



- 01_ 출입
- 02_ 세미나실
- 03_ 가족열람실
- 04_ 종합자료실
- 05_ 디지털자료실
- 06_ 자유열람실
- 07_ 사무실
- 08_ 기계실
- 09_ 화장실

