

상하이 엑스포 2010:한국관

Shanghai Expo 2010 : Korea Pavilion

박기수 / 정희원 · 조민석, (주)건축사사무소 매스스터디스

배경 '더 나은 도시, 더 나은 삶'이라는 테마 아래, 2010년 5월 1일부터 10월 31일까지 개최되는 상하이 엑스포 2010은 전세계 약 192개국, 50개 국제기구, 18개 기업관이 참여, 약 7천만명 (외국인 500만명)이 방문할 것으로 예상되어 역사상 최대 규모가 될 것이라는 전망이다.

장소 한국관은 상하이 엑스포 부지 중 아시아 국가 지역인 A지역에 속해있다. 일본관, 사우디 아라비아관과 이웃하고, 관람객 대다수가 필수적으로 방문하게 될 주최국의 중국관과 가까운 거리에 위치한다. 대지면적은 약 6,000㎡이며 엑스포 단지 내의 가장 큰 부지 중 하나에 속한다. 북서쪽으로는 황포강을 면하고 있어 멀리 상하이의 스카이라인과 강변으로의 조망 확보가 가능하다.

개요 상반된 대륙적 문화와 해양적 문화를 함께 포용하여 융합적이고 풍부한 문화를 창조할 수 있었던 한국 문화의 특성을 한국관을 통해 부각시키고자 한다. '융합'이라는 큰 테마 아래 한국관은 '기호(문자)'와 '공간'의 융합, 즉 기호가 공간이 되는 동시에 공간이 기호가 되도록 디자인 되었다.

공간화된 기호 한글은 한국관 '기호'의 가장 중요한 요소이다. 건축물로서의 한국관은 융합 기호인 한글이 조합되어 새로운 추상물로서 건축물이 되는 '공간화된 기호'이다. 이를 통해 융합 기호인 한글을 공간으로써 물리적으로 경험하게 만든다. 한국관은 한글의 기하학적인 특성을 건축적으로 재해석하여, 순수 기하학적인 한글의 수직선과 수평선의 조합 (가드너의 기호학), 사선(스칼라), 그리고 원형(오호)의 획들을 이 건축 공간에서 필요한 수평/수직의 움직임으로써 구성하고 동시에 이 동선의 형태들이 건물을 지지하는 독특한 구조 요소가 되는 건축물이다. 외관을 구성하는 한글의 형태는 단순히 한글 자모를 나열하는 방법이 아니라, 한글을 이루는 기본 기하학적 요소들로 해체하고 재구성 하였다. 이를 통해 바라보는 위치와 획의 조합 방법에 따라 무수히 많은 한글 문자의 기호들이 연상될 수 있는 형태로 계획되었다. 또한 추상성 때문에 바라보는 이의 문화적 배경에 따라 다른 기호로 읽힐 수도 있는 '열려있는 문장' 과도 같다. 한글의 획의 조합은 어떤 경우에는 엘리베이터와 같은 수직동선, 또는 계단이나 에스컬레이터와 같은 사선 동선을 보여 주는 입면요소가 되기도 하고, 전시장 안에서 원형 또는 사선의 동선을 만들어 내면서 한글의 획들을 움직임을 통해 경험하도록 하였다.

전체 건물의 입면은 '한글'과 '아트' 픽셀 두 가지로 구성된다. 한글 픽셀은 4가지 크기의 한글 자모(字母)로 이루어진 흰색 패널로, 외관의 대부분은 이 패널들의 조합으로 이루어져 있다. 아트 픽셀은 한국의 설치미술가 강익중이 제작한 45x45cm의 알루미늄 패널로, 이들이 만들어낸 이미지는 융합의 또 다른 형태라고 할 수 있다. 약 4만개의 아트 픽셀들은 한국관의 입면을 다양한 색, 희망, 화합을 통합적인 동시에 조화롭게 구성한다. 또 한국관은 빛과 그림자에 의해 표면에 변화가 생겨 낮과 밤에 서로 다른 분위기를 연출할 것이다. 야간에는 한글 픽셀 뒤에 설치된 연속 조명에 의해 외부 입면에 새겨진 문자가 강조되어 한국관을 하나의 기호, 마치 거대한 크기의 문자 메시지와 같이 생동감 있게 만든다.

Context The World Expo 2010, held in Shanghai, China, is expected to be the largest world expo to date. The theme of the exposition will be 'Better City, Better Life,' and the event is to take place from May 1 until October 31, 2010, with more than 192 participating countries to accommodate the 70 million expected visitors.

Site The Korea Pavilion is situated in Zone A, directly neighboring the Japan Pavilion and the Saudi Arabia Pavilion, and in close proximity to the China Pavilion. The site is around 6,000m², and it is one of the largest lots within the Expo compound. Located on the perimeter of the zone, the site takes advantage of the views out towards the Huangpu River and the Shanghai skyline in the distance.

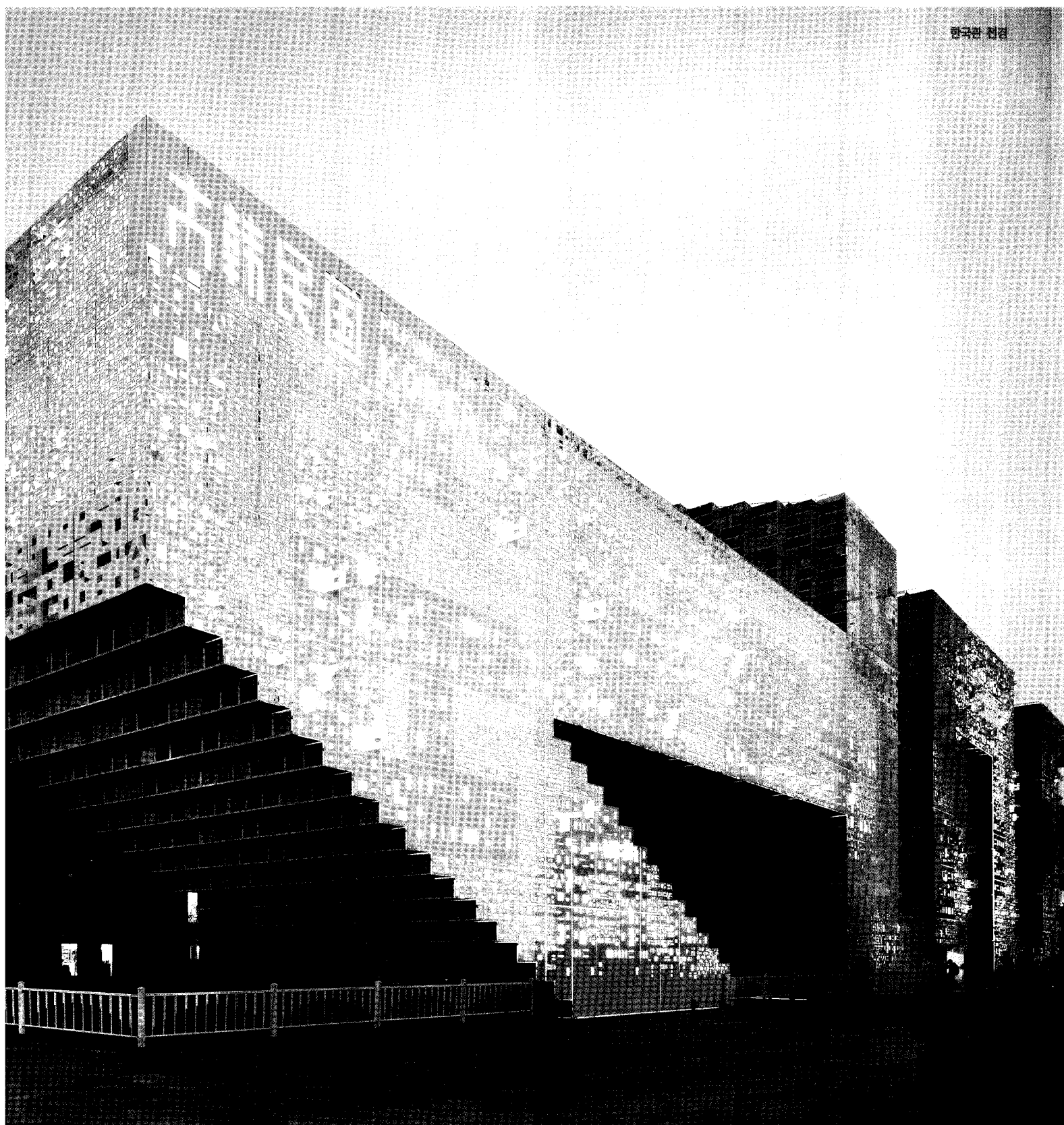
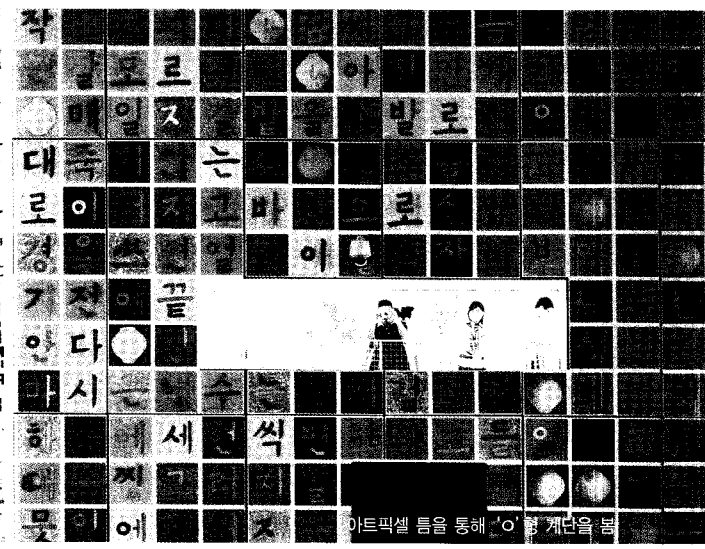
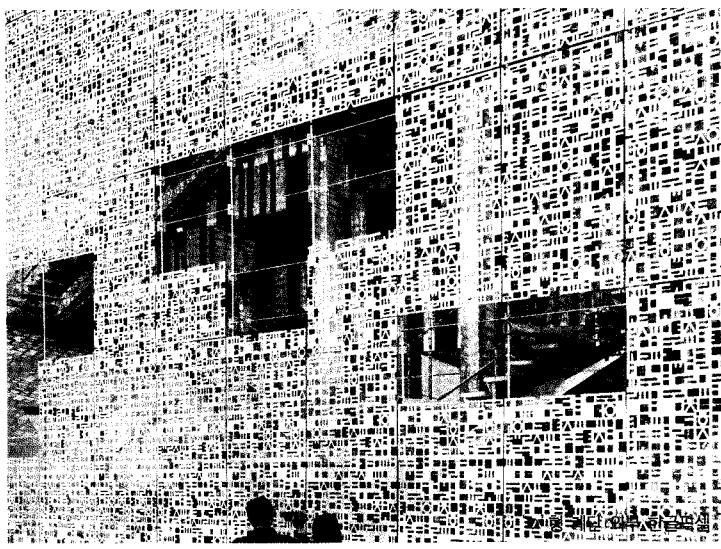
Concept With land culture (China) and sea culture (Japan) surrounding the peninsula, Korea has been permeable to imported cultures and global influences, whose progressive mix defines contemporary Korean society. Using 'convergence' as the main theme, the Korea Pavilion is an amalgamation of 'sign' (symbol) and 'space': Signs become spaces, and simultaneously, spaces become signs.

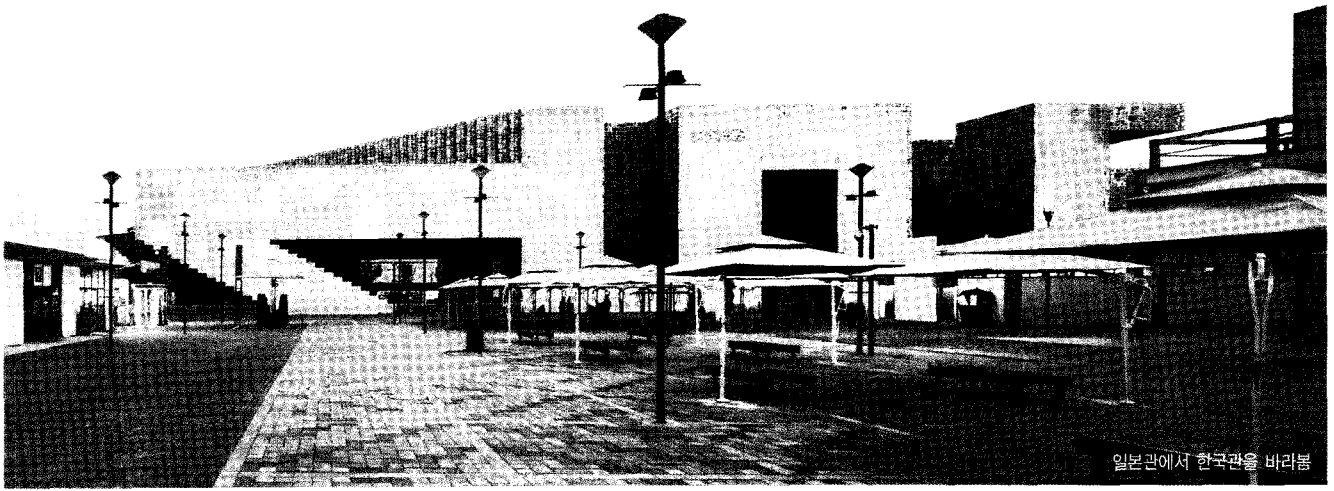
Sign as Space Han-geul, the Korean alphabet, is the prime element of 'signs' within the pavilion. The overall volume, lifted 7.2m above ground level, is created by converging these Han-geul letters, allowing signs to create the exhibition space, and so that the visitors can experience their geometry through horizontal, vertical and diagonal movements. The primary geometries that compose the Han-geul letters are universal to other cultures, thus acting as a sort of 'open' set of signs that is engaging to everyone.

The exterior surfaces of the Korea Pavilion are clad in 2 types of pixels: Han-geul Pixels and Art Pixels. Han-geul Pixels are white panels with a relief of letters in four different sizes whose combination forms the majority of the exterior, mainly the peripheral surfaces. Most of the non-peripheral surfaces are composed of Art Pixels, which are 45cm x 45cm aluminum panels created by a Korean artist, Ik-Joong Kang, who is renowned for creating massive art walls out of small hand-painted tiles, either self-produced or by gathering from around the world (thus being another type of convergence). About 40,000 of these panels will texture the facade, contributing a bright palette of colors, hope, and unity throughout the Korea Pavilion. The art pixels, individually autographed by the artist, will be sold at the end of the Expo. All sales proceeds will be donated to an international charity organization. Not only will it raise funds for a cause, but through this social and artistic process, the recycling of facade material units, as works of art, will also enhance the sustainability of the Korea pavilion in a unique way, by directly and critically addressing the sustainability of this temporary structure that is only 6-months in use. The surfaces will project different atmospheres during the day and night, with light and shadows creating different textures. Sequential lighting is installed behind the Hangeul Pixels to highlight the individual letters on the exterior facade at night, further animating the pavilion as a sign (like a text message) on a larger scale. ■

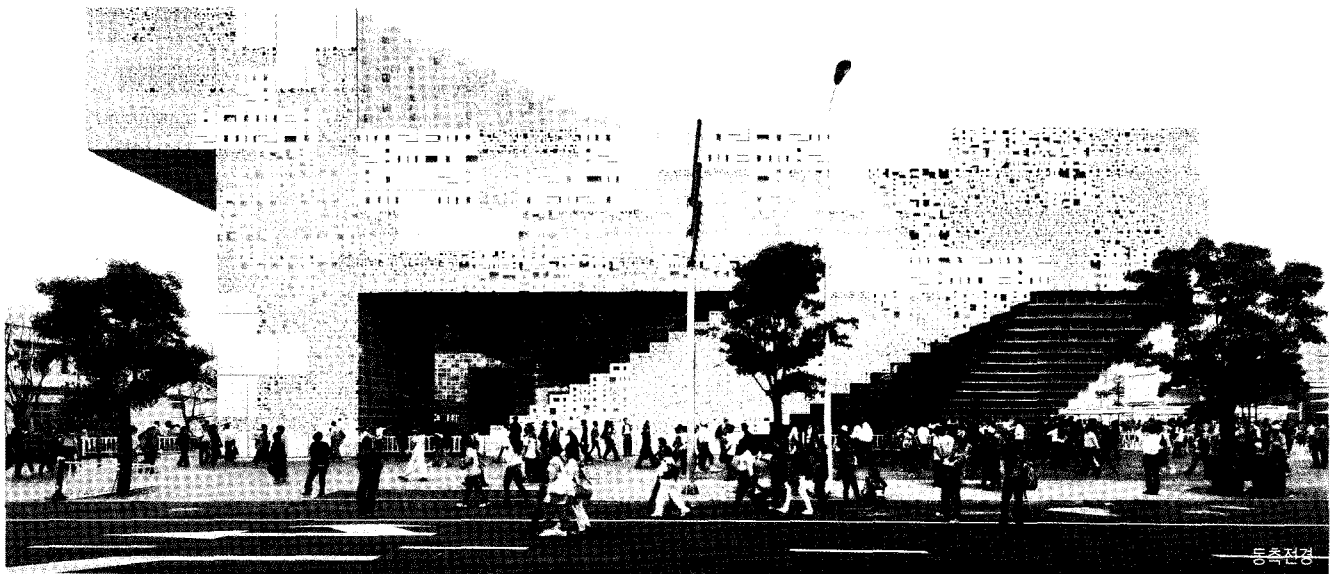
Architects Park, Ki-su, KIRA · Cho, Min-suk
 Project Team Lee, Joung-won · Hwang, Tae-hoon · Jung, hyun-seok · Lee, Joon-hee · Kim, Hyun-jung · Chun, Bum-hyun · Kim, Ji-soo · Han, Moon-hee · Won, Sung-gil · Kwon, Kyung-min · Yoon, Dong-Won · Kim, Bo-ra · Kwak, Kye-nyong · Lee, Jung-wook · An, Doo-hyun
 Client Korea Trade-Investment Promotion Agency
 Location China Shanghai Site Area 6,000²
 Gross Floor Area 7,683.5m² Structure S.C
 Structural Engineer Ove Arup&Partners(SD), NIKKO(CD)/Construction
 Drawings_NIKKO/MEP Engineer_NIKKO/Facade Consultant_Axis
 Facades/Interior(Exhibition)_Cheil Worldwide/Multimedia
 _SigongTech General Contractor SUNGDO ENC
 HVAC:Electrical Engineer NIKKO Building Scope 3F
 Finishing Materials Composite Aluminum Panels EPDM Blocks
 Photographs Iwan Baan Cost not disclosed



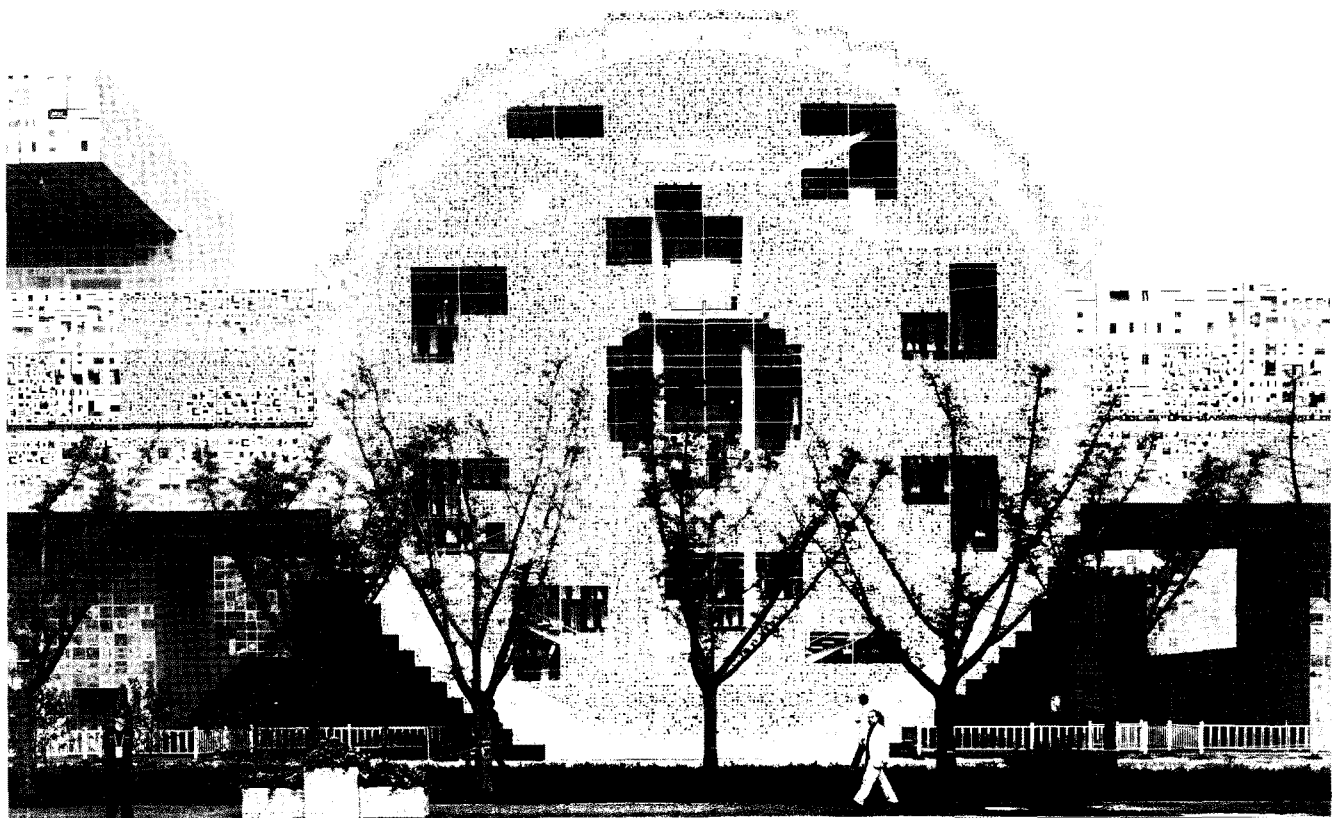




일본관에서 한국관을 바라봄

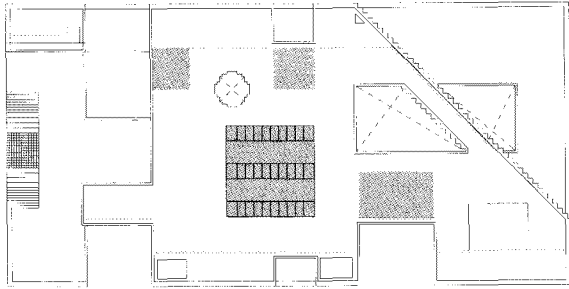


등축전경

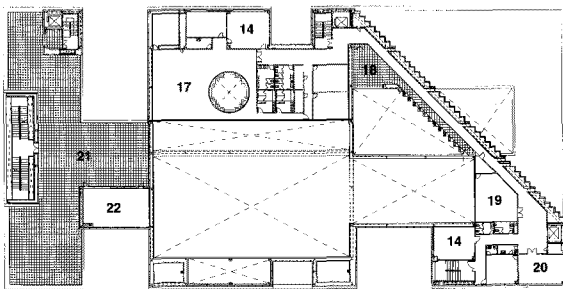


서측전경 ('O'형계단)

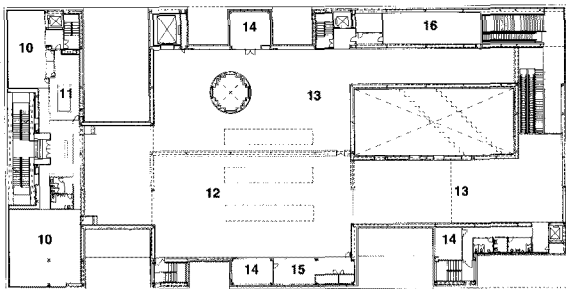
- | | | | |
|-------------|--------------|------------|------------|
| 01. 주입구 | 07. 한식문화 홍보관 | 13. 전시실 | 19. 프레스실 |
| 02. 관람객 대기열 | 08. 공연자 대기실 | 14. 공조실 | 20. VIP접견실 |
| 03. 야외 공연장 | 09. 주차구 | 15. 영상 제어실 | 21. 옥상 테라스 |
| 04. 야외 객석 | 10. 식당 | 16. 전시 제어실 | 22. 스낵코너 |
| 05. 기념품 매장 | 11. 주방 | 17. 사무실 | |
| 06. 전기실 | 12. 영상실 | 18. 테라스 | |



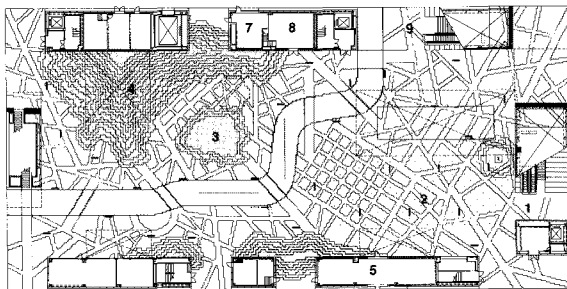
4층 평면도



3층 평면도

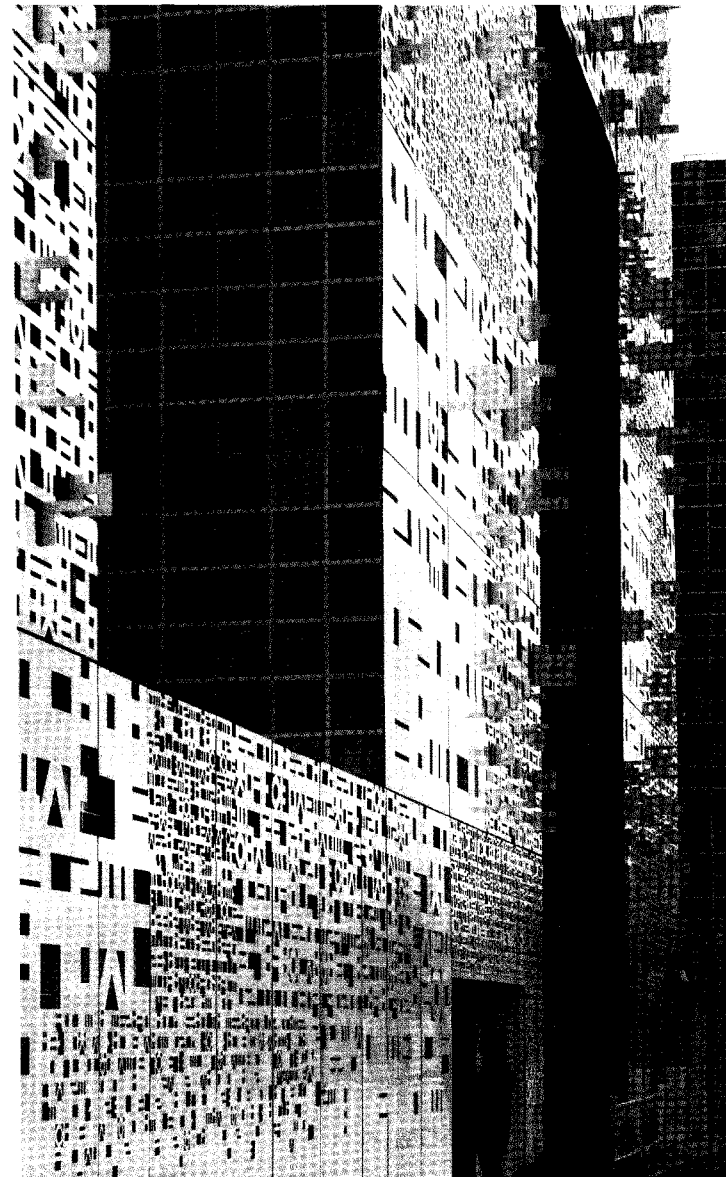
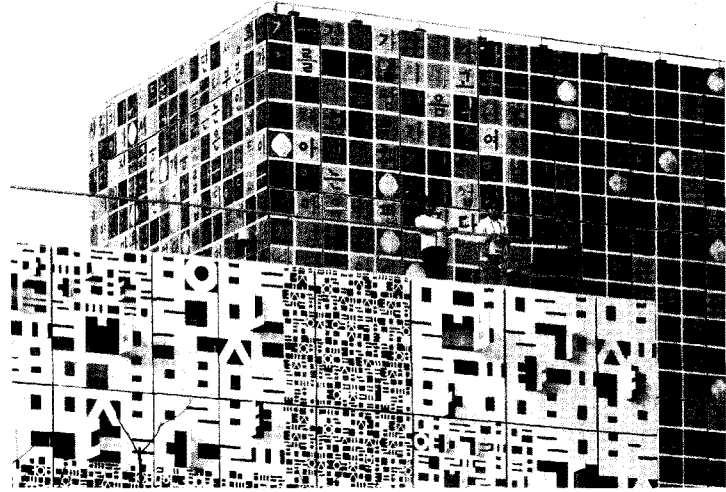
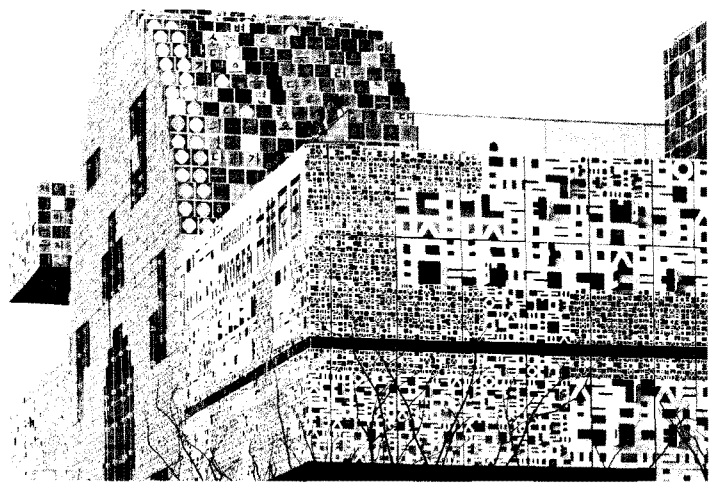


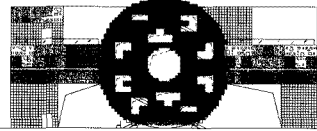
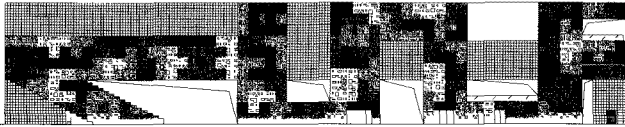
2층 평면도



0 5 10 15m

1층 평면도

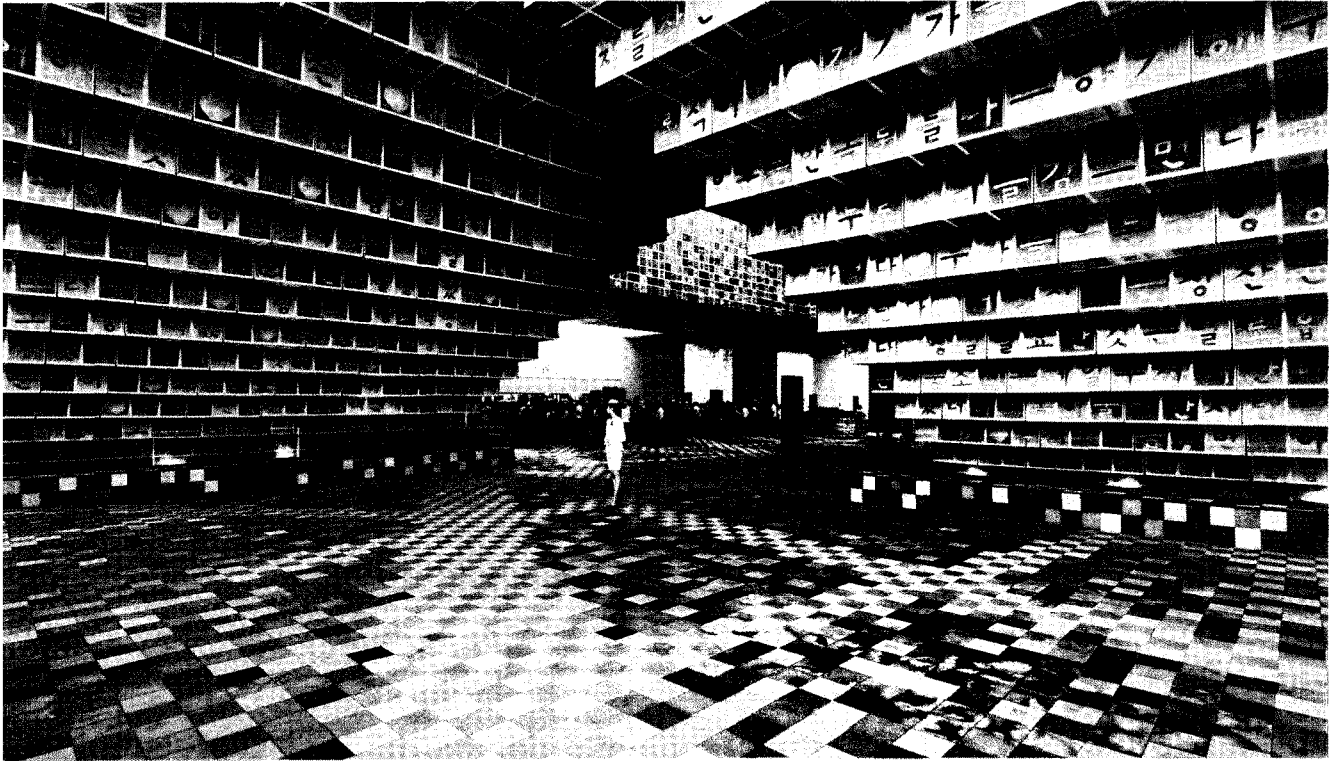


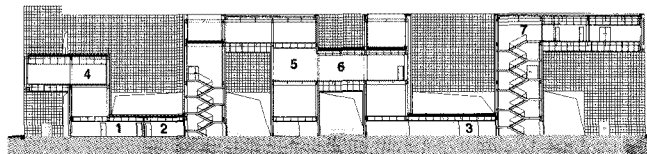


0 5 10 15m

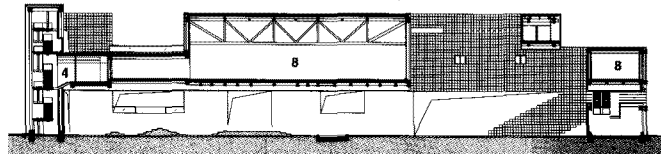
정면도

우측면도



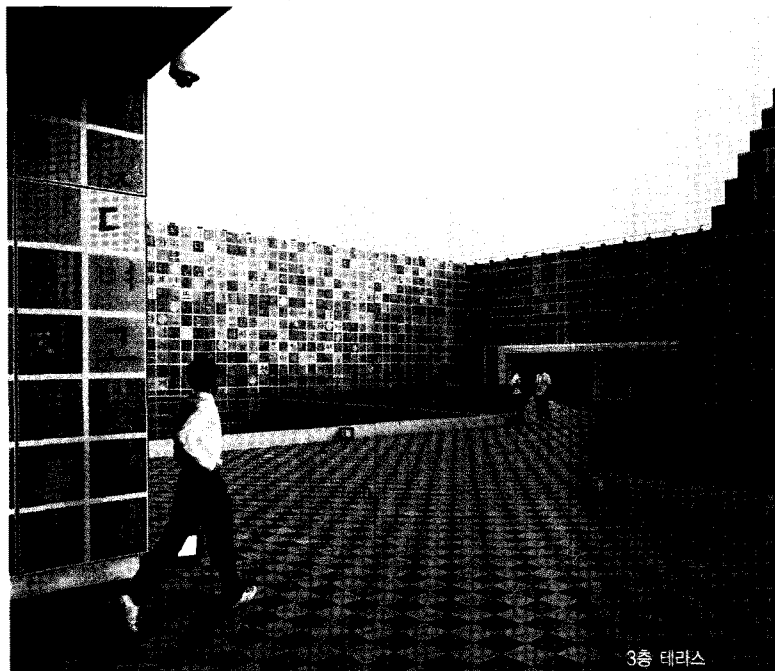
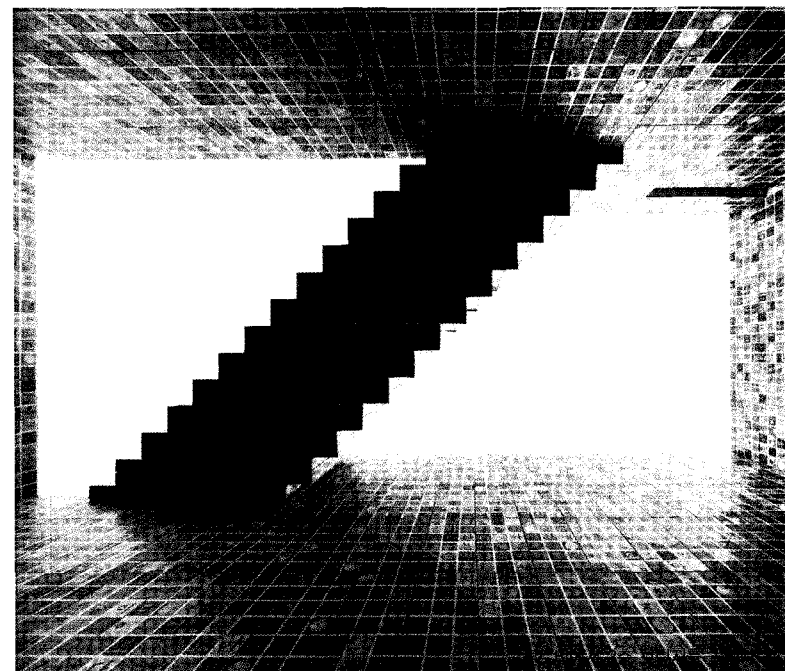
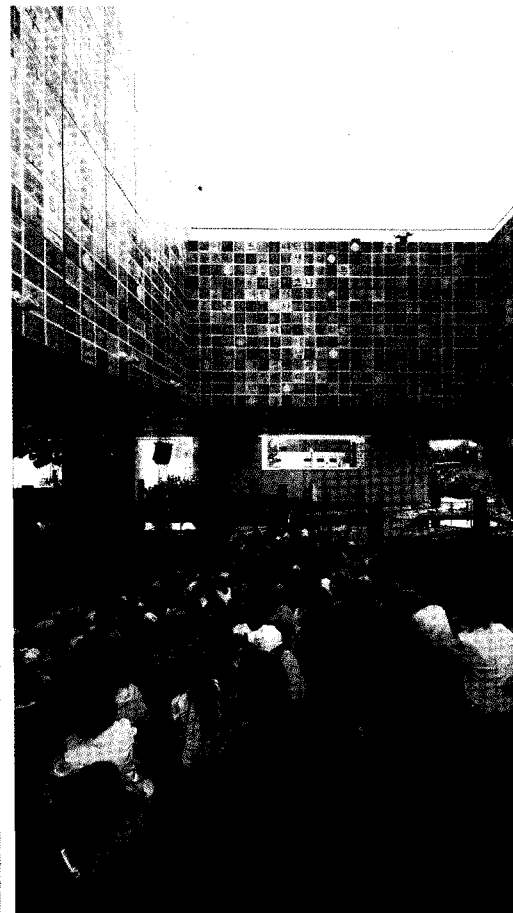


횡단면도-1



횡단면도-2

- | | |
|-------------|-------------|
| 01. 전기실 | 05. 공조실 |
| 02. 보안실 | 06. 영상 제어실 |
| 03. 기념품 판매점 | 07. VIP 휴게실 |
| 04. 식당 | 08. 전시실 |



3층 테라스