

SK청솔노인복지관

SK Chungsol Welfare Center

조원용 / 정희원, (주)다이아몬드 건축사사무소 + 이한은 / 정희원, 라이브 건축사사무소

채 나눔과 공간 거대한 덩어리(Mass) 건축이 아닌 아기자기한 삶의 흔적과 정서가 녹아지며 필요와 기능을 고려해 적절히 나눔(Devided-Mass)으로써 친환경적 건축물을 계획하고자 하였고, 전통건축에서 나타나는 사랑채, 안채, 행랑채 등 기능에 따른 채 나눔의 개념을 도입하여 형태를 구성하고자 했다. 이는 노인들을 신체적 특성과 현재 활동역량을 고려하여 용도 및 기능별 독립성 확보 및 동선의 분리를 통한 효율적 이용 및 운용을 고려한 것으로서 교육 및 커뮤니티 기능과 관리 및 사무공간을 구별하기 위한 것이었다.

밝고 명랑한 디자인 또한 노인의 특성상 나이가 들면서 오히려 어린아이와 같은 특성의 발현으로 인해 밝고 명랑한 느낌의 디자인을 통해 정서적 심리적 만족도를 높일 수 있는 디자인을 고려하였고, 이는 실질적 이용자의 충분한 기쁨이 되고 있다.

팔 벌려 안아준다. 본채와 별채는 화랑(Bridge)을 통해 연계되며 두 채의 사이에는 열린 공간을 갖게 된다. 이 공간은 빈 듯하나 추후 노인들의 희로애락을 담는 소중한 추억의 마당이 될 것이며 이 중앙의 공간은 전면 도로와 후면 만석공원을 연계할 수 있도록 열려 있기에 남녀노소를 막론하고 지역 주민들이 함께 이용하는 적극적 공간이 될 수 있다. 노인들이 먼저 팔 벌려 안아주는 형태의 디자인을 하고 있고, 이는 이 건물의 주 사용자인 노인들이 열린 마음으로 세대를 초월하여 젊은이들과 친화하고자 하는 의지를 나타낸 것이기도 하다.

친환경 건축 또한 건물의 사용거리를 늘림으로 전시 및 시각적, 신체적 체험동선이 길어짐은 물론이고 건강에도 도움을 줄 수 있으니 일석이조의 효과를 기대한다. 채 나눔을 통해 건축물의 남향면을 최대 확보하여 에너지절약을 실천하는 친환경 계획이 되도록 하였다. 채 나눔에 의해 자연스럽게 만들어진 바람길은 공원과외의 환경적 유대감을 극대화하는 친환경 건축 계획의 중요 요소로 인지되고 있다. 또한 삼각형 대지의 장점과 단점을 적극적으로 고려한 입면 디자인으로 건축물이 지어진 곳을 제외한 나머지 대지는 자투리공간이 아닌 계획적 외부공간으로 확보하여 대지활용도를 극대화 하였다.

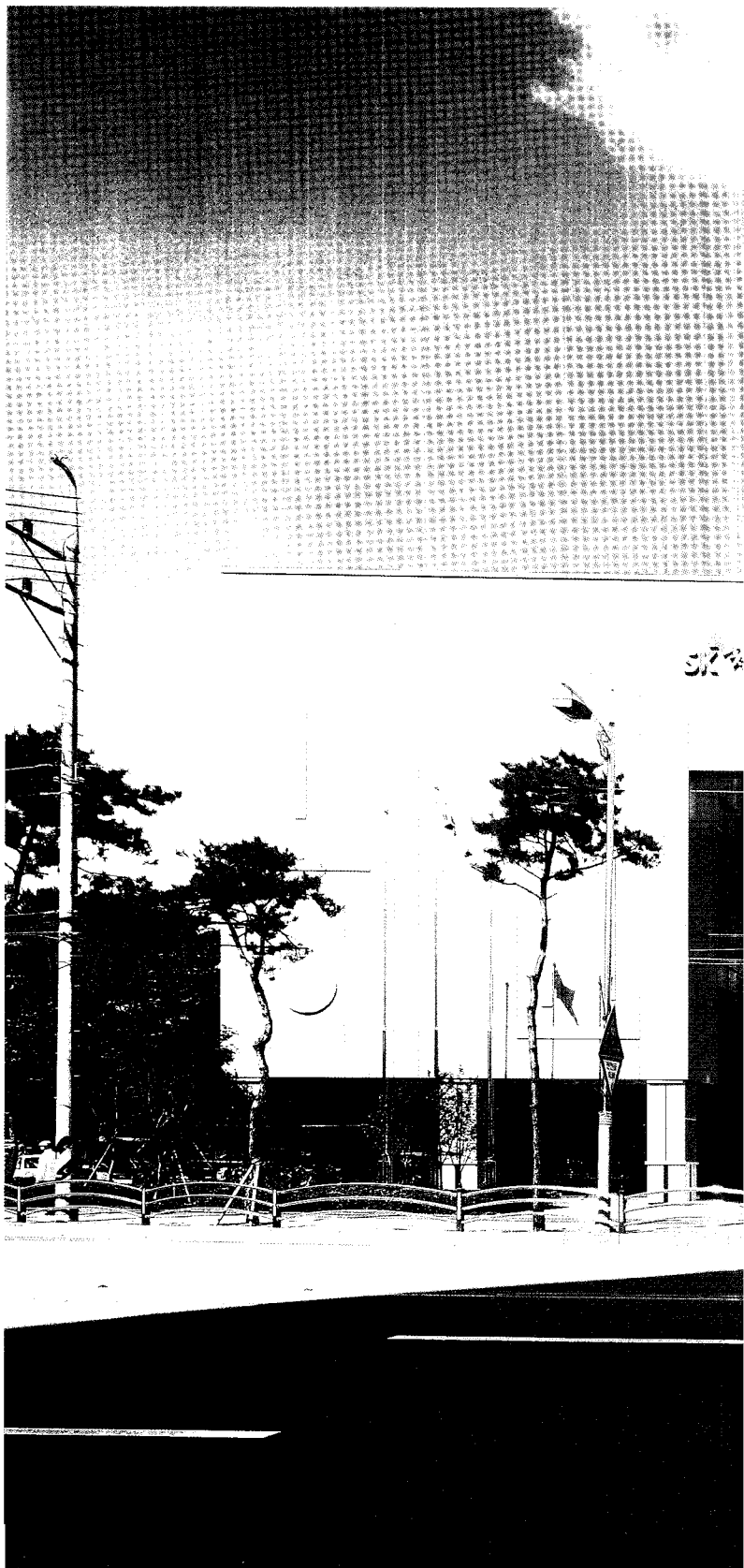
Devided-Mass and Space The building is comprised with two 'devided mass' - as if Korean Traditional Architecture- to accommodate effective use and operation with senior citizen's accessibility, functional zoning, and circulation separation. This is a green house which is melted emotion and reflect the life of seniors. The structure is designed to separate zones according to the physical needs and by use ; education, community, maintenance, and office zone. The architectural element is the distictional design for two masses with different sizes. They are either separated spaces or connected with two separate single spaces.

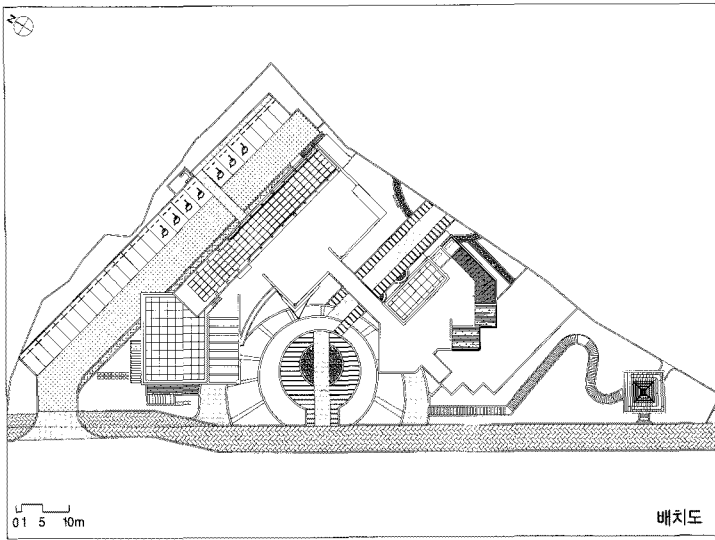
Bright and Cheerful Design Bright and cheerful design give psychological and emotional satisfaction to senior citizens. Psychologically, this design gives a fulfilled happiness and emotional satisfaction to them.

Open Arms & Give Comfort Two masses are connected with a bridge and 'open space' is placed in between two masses. Although this open space seems to be empty, it will be a Madang-Korean Courtyard which is filled with precious memory of elders. Furthermore, the Madang will be opened to the main street and the Mansuk park therefore, it will be allowed to community to enjoy the space. This building shape - as if grand parents with open arms to children - is metaphor for giving a open mind friendship beyond generations.

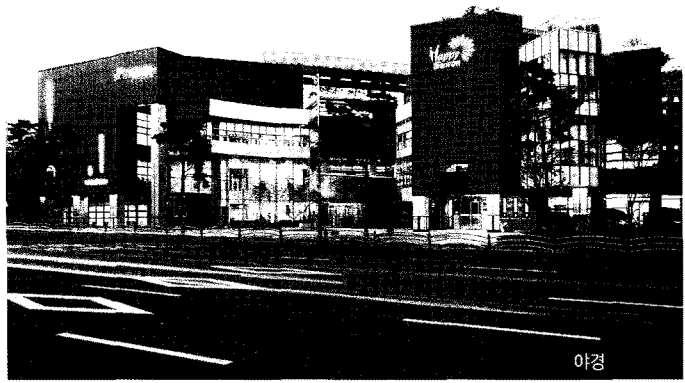
Sustainable Architecture The plan is visual and physically designed to have a long circulation which motivate users to walk more for their health. The 'devided mass' method let the most parts of masses have southern exposure, which is able to save energy. 'Wind road', which is placed by putting the devided mass along the alley, is giving a sense of environmental emotional bond with neighbor parks, and it becomes an important sustainable architectural element. This triangular shape site is thoughtfully planed with facade and site plan, then the open space has thoroughly used without dead space. ■

Architects Cho, Won-yong, KIRA +Lee, han-eun, KIRA
 Project Team Kim, In-hae Client Suwon City Hall
 Location Gyeonggi-do Suwon-si Jangan-gu Jeongja-dong 286
 Site Area 4,971.00m² Building Area 1,233.65m²
 Gross Floor Area 3,583.84m² Building to Land Ratio 24.82%
 Floor Area Ratio 68.53% Structure R.C
 Structural Engineer Lee, Kang-eon
 HVAC · Electrical Engineer Hong, Seung-kook
 General Contractor SHINHAN Engineering & Construction Co., Ltd.
 Building Scope B1, 3F
 Finishing Materials Exposed Concrete, NT Panel, Zinc Panel, Double Glazing
 Photographs Lee, Jong-hun Cost not disclosed





배치도

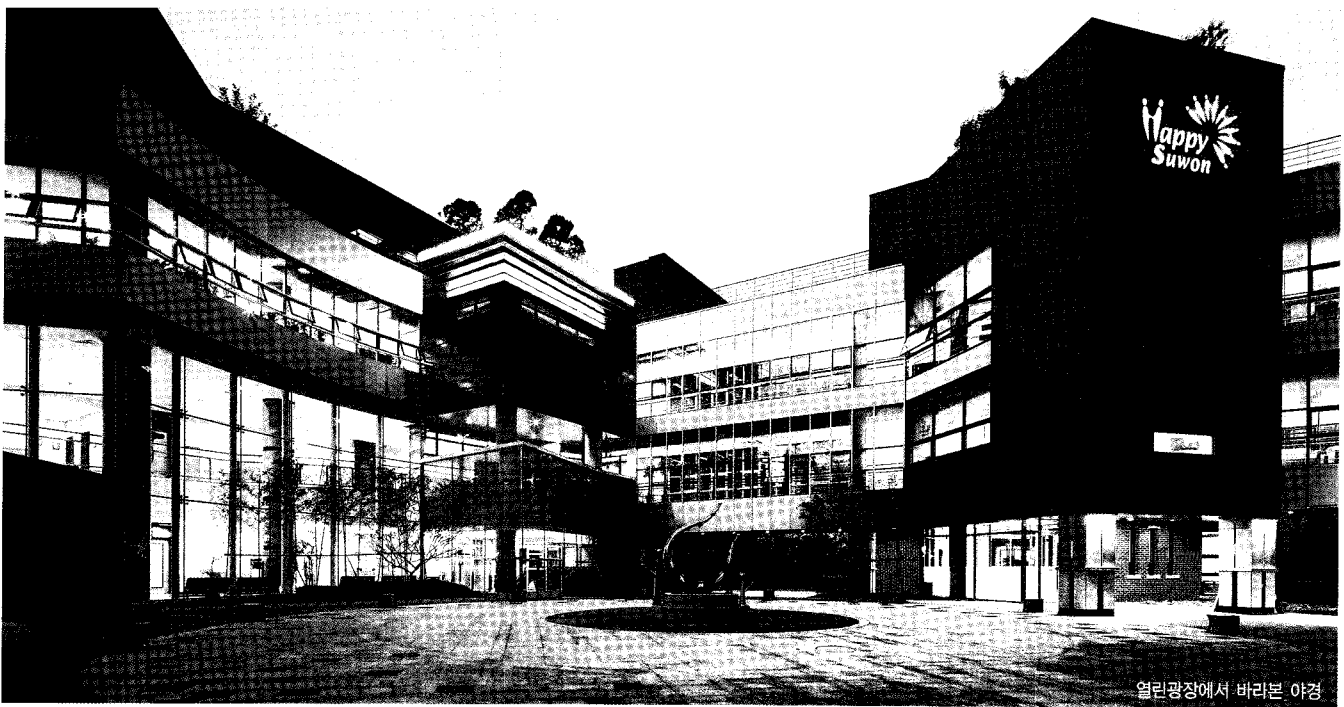


야경



현경

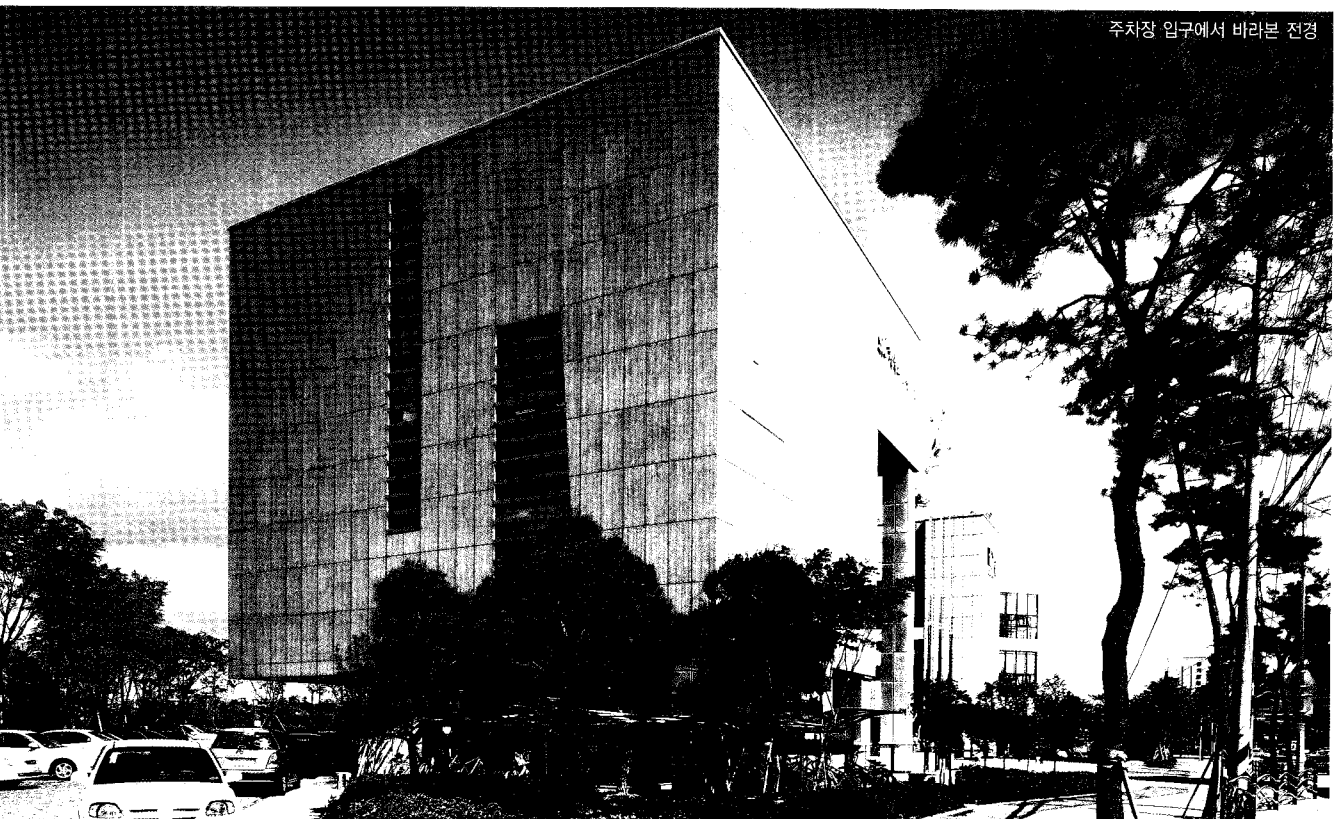




열린광장에서 바라본 야경



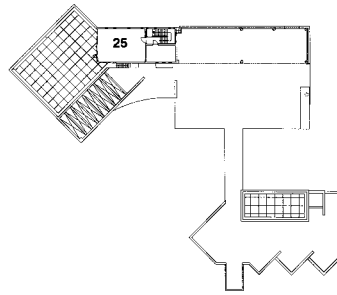
남동측 전경



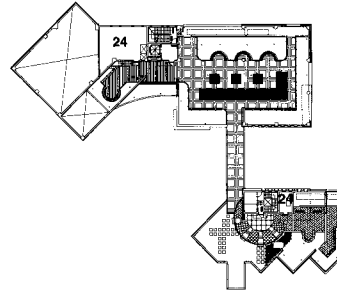
주차장 입구에서 바라본 전경



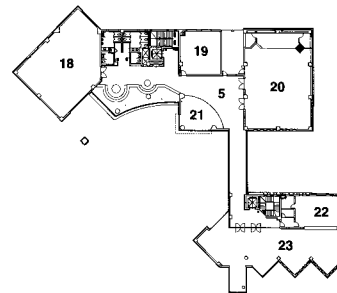
효자를 디자인한 매스를 바라본 전경



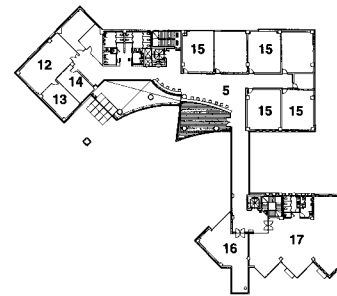
옥탑층 평면도



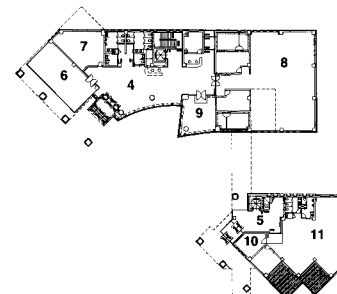
지층 평면도



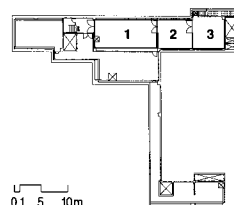
3층 평면도



2층 평면도



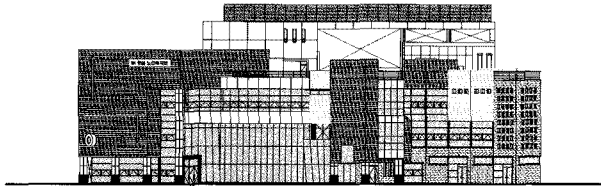
1층 평면도



지하 1층 평면도

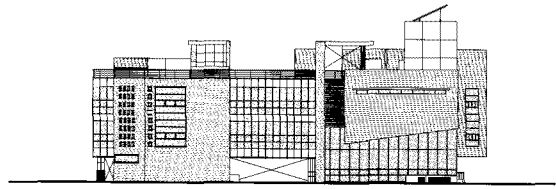
- 01. 기계실
- 02. 전기실
- 03. 발전기실
- 04. 로비
- 05. 홀
- 06. 컴퓨터실
- 07. 강의실
- 08. 체력단련실
- 09. 놀이방
- 10. 진료실
- 11. 물리치료실
- 12. 사무실
- 13. 회의실
- 14. 상담실
- 15. 강의실
- 16. 이/미용실
- 17. 휴게여가실
- 18. 운동시설
- 19. 노래교실
- 20. 대강당
- 21. 바둑/정기/휴게
- 22. 식당
- 23. 식당
- 24. 전기기계실
- 25. 창고

01 5 10m



01 5 10m

정면도



우측면도



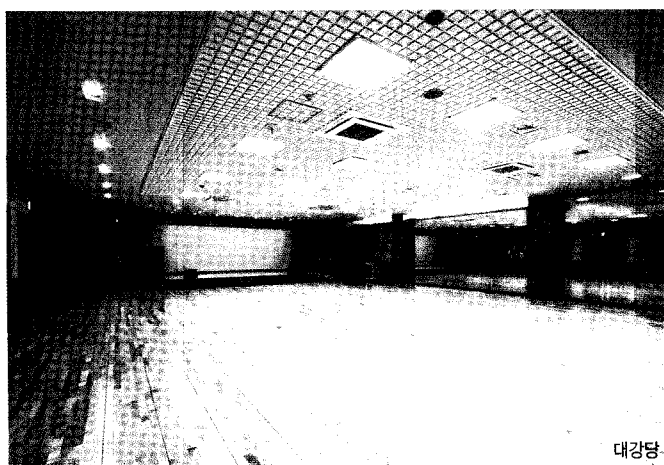
야간 브릿지 전경



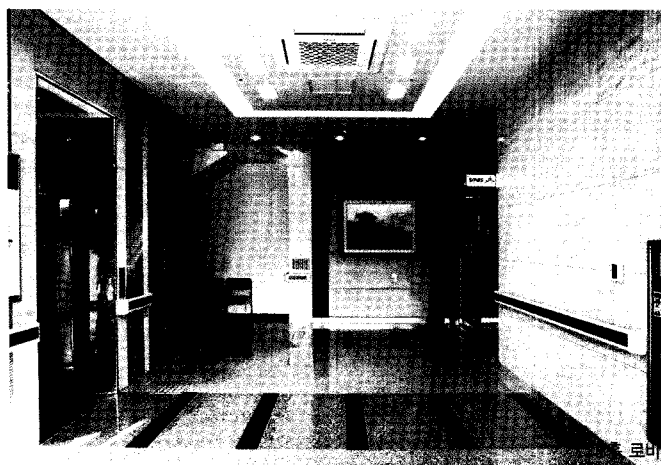
메인 로



로비 내부



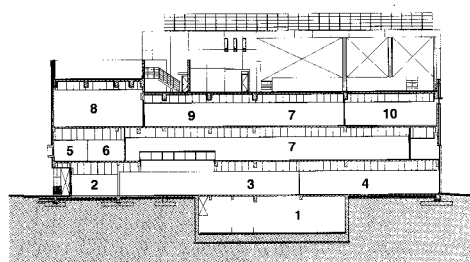
대강당



로비

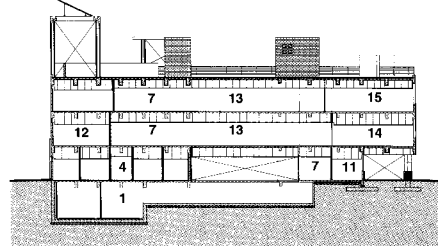


로비



01 5 10m

횡단면도



종단면도

- 01_ 플랫폼
- 02_ 컴퓨터실
- 03_ 로비
- 04_ 체육단련실
- 05_ 회의실
- 06_ 상담실
- 07_ 홀
- 08_ 운동시설
- 09_ 휴게라운지
- 10_ 대강당
- 11_ 진료실
- 12_ 강의실
- 13_ 연결복도
- 14_ 이/미용실
- 15_ 식당