



전력통계

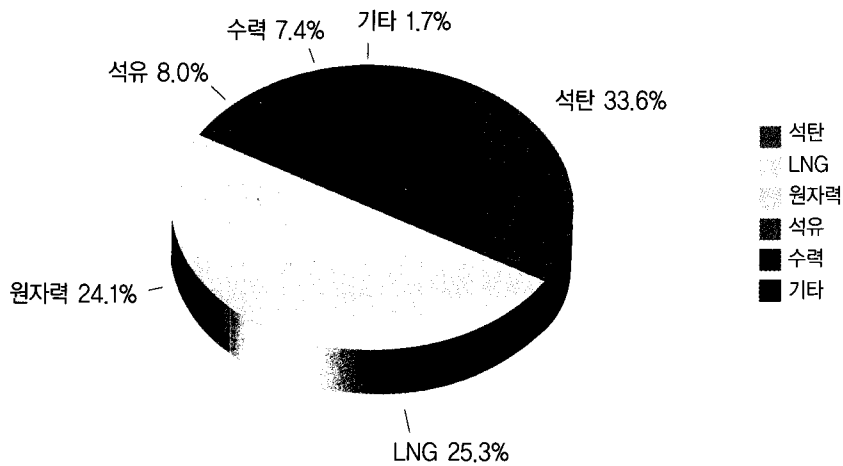
자료제공 / 전력거래소

●●● 전력수급 (단위 : 만kW, %)

발생일시	설비용량	최대전력	예비력	예비율
'10. 3. 10 11시	7,347.0	6,352.0	512.8	8.1

●●● 발전설비용량 (단위 : 만kW, %)

('10.3.24 기준)

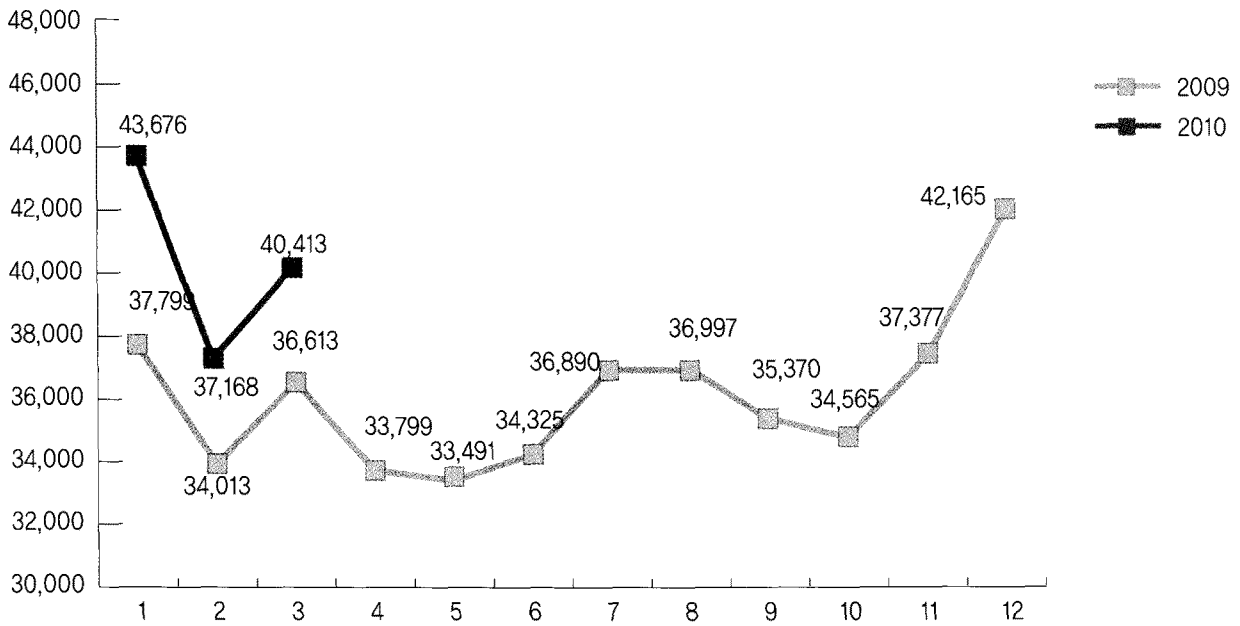


[연료원별 발전설비용량]

연료원별	설비용량	점유율	회사별	설비용량	점유율
수 력	543.0	7.4	한수원	1,825.6	24.8
석 탄	2,467.7	33.6	남 동	896.5	12.2
석 유	584.2	8.0	중 부	939.9	12.8
LNG	1,858.5	25.3	서 부	888.5	12.1
원자력	1,771.6	24.1	남 부	877.9	11.9
기 타	122.1	1.7	동 서	950.4	12.9
기 타			기 타	968.2	13.2
계	7,347.0	100.0	계	7,347.0	100.0

※ 기타 : 신재생에너지(수력 제외)

*** 발전량 (단위 : GWh, %)

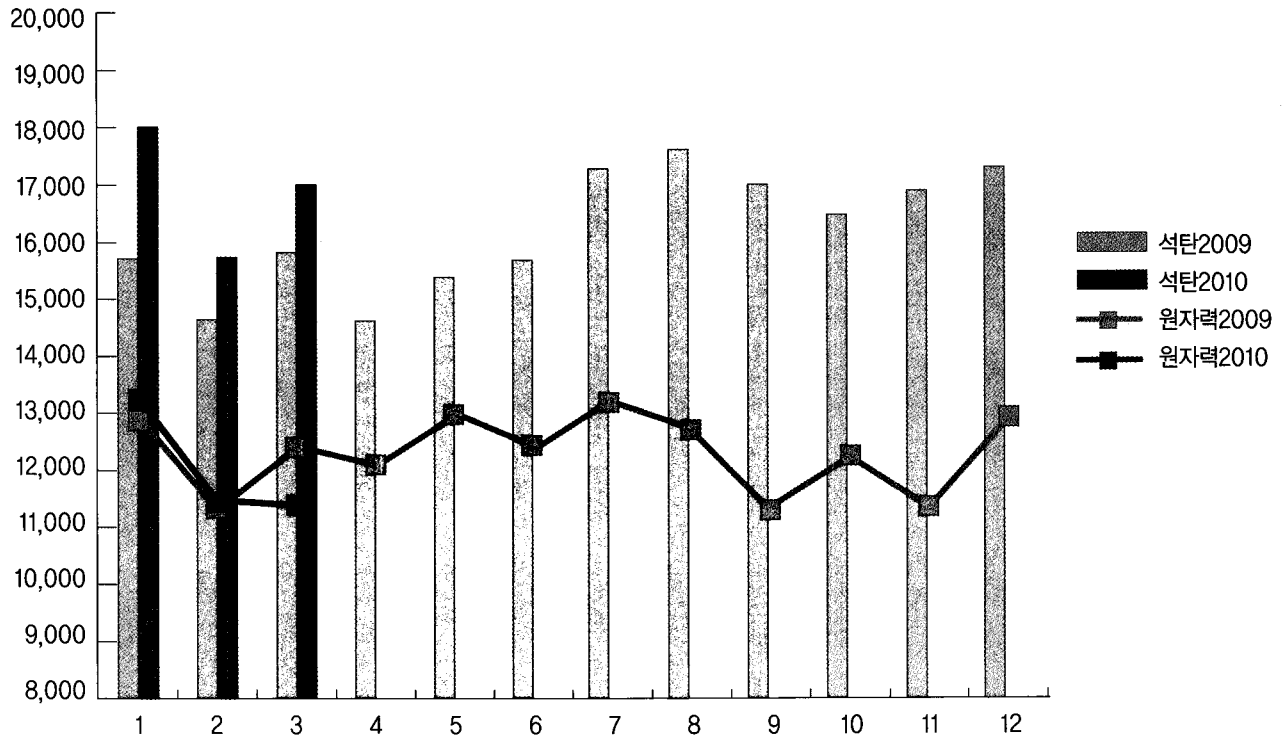


[월별 발전량 추이]

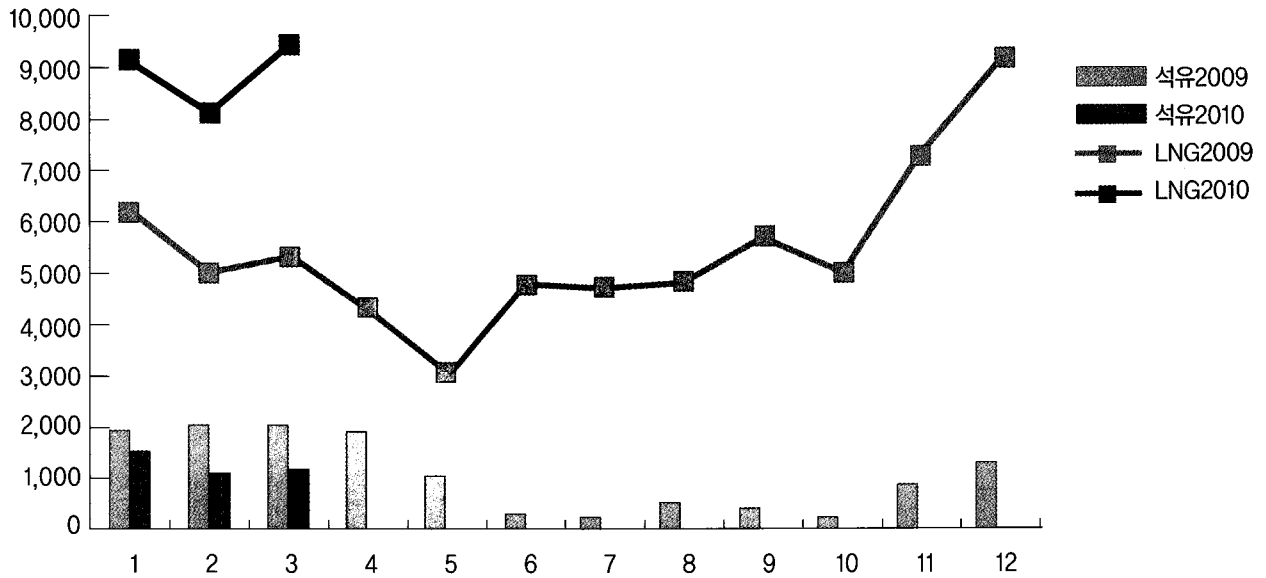
연료원	3월 실적			~3월 누계		
	'09년	'10년	(증감률)	'09년	'10년	(증감률)
수 력	270	426	(57.6)	798	1,169	(46.5)
석 탄	15,814	17,022	(7.6)	46,128	50,406	(9.3)
석 유	2,046	1,253	(-38.8)	6,003	3,981	(-33.7)
LNG	5,317	9,647	(81.4)	16,545	27,235	(64.6)
원자력	12,409	11,382	(-8.3)	36,702	36,151	(-1.5)
기 타	756	684	(-9.5)	2,250	2,285	(1.5)
계	36,613	40,413	(10.4)	108,424	121,228	(11.8)

※ 기타 : 집단에너지, 신재생에너지(수력 제외)

●●● 주요 월별 발전량 (단위 : GWh, %)

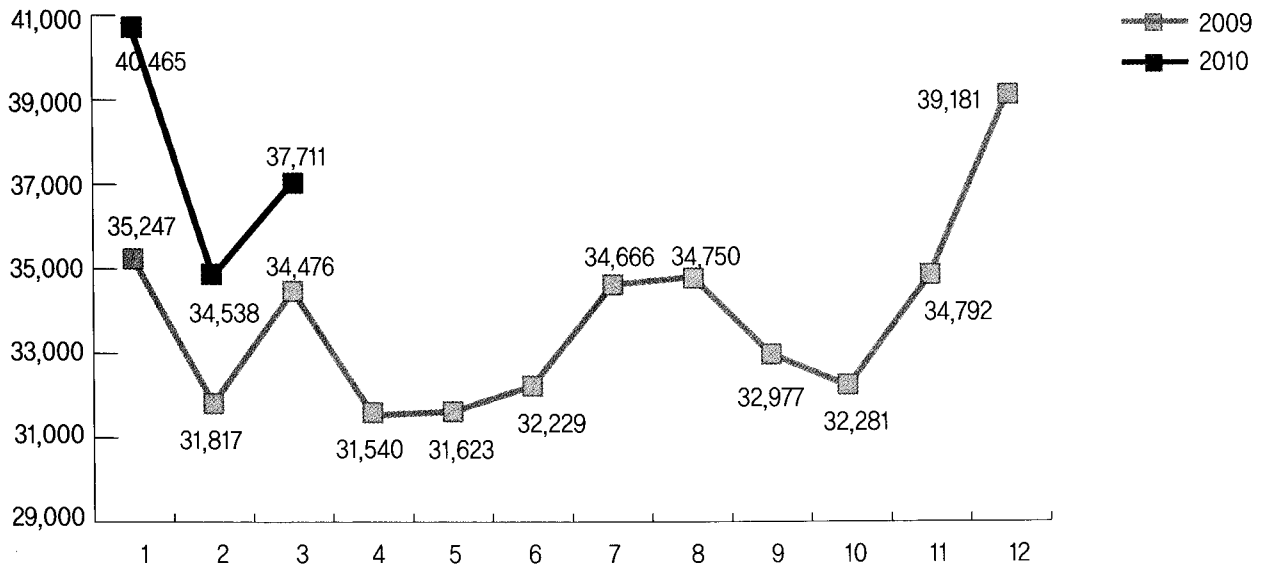


[석탄, 원자력 발전량 추이]



[석유, LNG 발전량 추이]

●●● 전력거래량 (단위 : GWh, %)



[월별 전력거래량 추이]

연료원	3월 실적			~3월 누계		
	'09년	'10년	(증감률)	'09년	'10년	(증감률)
수 력	277	443	(60.2)	818	1,208	(47.6)
석 탄	15,157	16,453	(8.6)	44,223	48,743	(10.2)
석 유	2,070	1,315	(-36.5)	6,172	4,205	(-31.9)
LNG	4,956	8,321	(67.9)	14,794	23,223	(57.0)
원자력	11,830	10,837	(-8.4)	34,993	34,427	(-1.6)
기 타	187	343	(83.1)	545	908	(66.6)
계	34,478	37,711	(9.4)	101,545	112,715	(11.0)