

축산물 유통동향

산지가격

가. 젖소

(2010년 5월 20일, 단위 : 천원/두)

구분 일시	송 아 지				수정 단계	초산 만삭	성 우			
	초유 떼기		분유 떼기				초산우	4산우	노폐우	수 소
	암	수	암	수						
12월 30일	77	198	217	448	1,053	2,542	2,271	1,411	701	3,705
1월 10일	76	188	225	451	1,032	2,544	2,320	1,468	702	3,783
1월 20일	75	191	217	433	1,041	2,546	2,285	1,437	690	3,571
3월 30일	86	259	236	538	1,142	2,634	2,396	1,548	765	3,592
4월 10일	-	-	-	-	-	-	-	-	-	-
4월 20일	-	-	-	-	-	-	-	-	-	-
4월 30일	-	-	-	-	-	-	-	-	-	-
5월 10일	-	-	-	-	-	-	-	-	-	-
5월 20일	-	-	-	-	-	-	-	-	-	-

구제역 발생에 따른 전국 가축시장 휴장(문의 : 02-2080-6520)

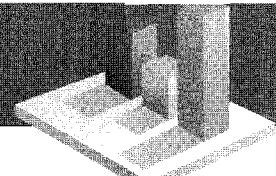
자료 : 농협자료 : 농협중앙회(축산물 가격정보)

나. 한우

(2010년 5월 26일, 단위 : 천원)

구 분			전년말월 평균	전년동월 '09. 5	전월 '10. 4	전순 11~20	현재 5. 26	전일대비(%)
산 지 가 격	큰소(600kg)	암						
	송아지 (6~7월령)	수	2,292	1,989	2,598	-	-	-
		암	2,081	1,718	2,331	-	-	-
	송아지 (4~5월령)	수	2,602	2,324	2,766	-	-	-
		암	2,313	2,028	2,566	-	-	-

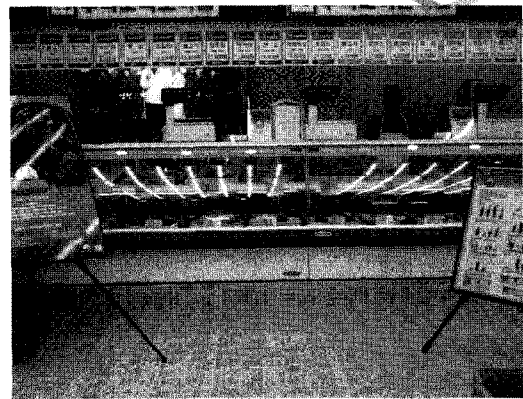
자료 : 농림부(축산물 가격동향)



II 축산물가격 유통동향

도매시장 육우 지육경락값 (단위: 원/kg)

구 분		5.25	5.26	5.27
서울	농 협	10,085	10,460	10,644
지	삼성식품(인천)	10,915	11,707	9,011
	신흥산업(대구)	10,519	10,738	10,807
	부경축공(부산)	9,690	6,931	5,913
방	동원산업(부산)	-	-	10,550
	김해산업(부산)	-	6,459	11,100



III 원유생산 관련

가. 원유위생등급별 원유생산량 구성비(4월)

세균수 등급별 원유생산량 구성비 추이

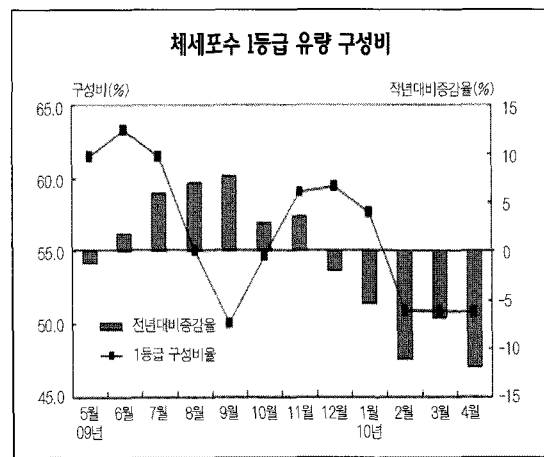
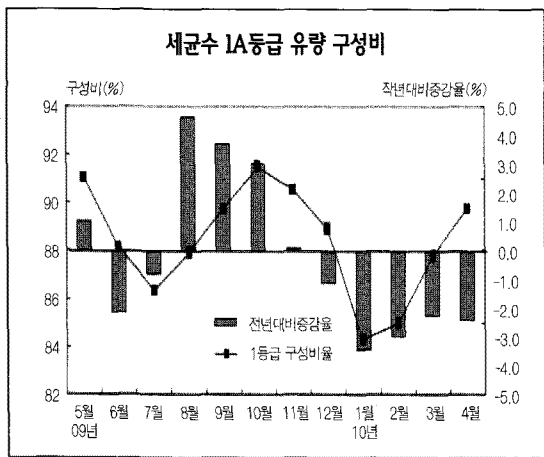
(단위: %)

구 분		1A등급 (3만미만)	1B등급 (10만미만)	2등급 (25만미만)	3등급 (50만이하)	4등급 (50만초과)
2010년	3월	87.8	10.5	1.5	0.2	0.1
	4월	89.8	8.5	1.3	0.3	0.1

체세포수 등급별 생산량 구성비 추이

(단위: %)

구 분		1등급 (20만미만)	2등급 (35만미만)	3등급 (50만미만)	4등급 (75만이하)	5등급 (75만초과)
2010년	3월	50.8	33.0	11.1	4.4	0.6
	4월	55.5	32.3	8.9	2.9	0.4



자료: 낙농진흥회

나. 분유재고 동향

(단위 : 톤)

일 자		계	전지분유	탈지분유
2009년	11월	4,099	229	3,870
	12월	4,472	335	4,137
2010년	1월	5,162	336	4,826
	2월	6,558	771	5,787
	3월	6,344	744	5,600
	4월	5,583	863	4,990

자료 : 한국유가공협회

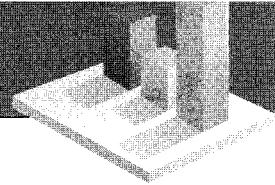
Ⅳ 유제품 수입 실적

가. '10. 1-4 유제품 수입실적

(단위 : 톤, 천불)

품 목	수입량	'10. 1~4		'09. 1~4		대 비(%)	
		중량(A)	금액(B)	중량(A')	금액(B')	A/A'	B/B'
밀크와 크림(미농축)		0	0	0	2	-	0.0%
크림(냉동/기타)		2,371	3,990	2,237	3,809	106.0%	104.8%
탈지분유		2,991	8,461	2,775	7,831	107.8%	108.0%
전지분유		612	1,717	421	1,727	145.4%	99.4%
연유		108	235	80	188	135.0%	125.0%
발효유		16	120	14	80	114.3%	150.0%
버터		0	0	14	75	0.0%	0.0%
유장		11,864	13,452	9,568	9,459	124.0%	142.2%
버터		2,737	8,858	1,224	4,141	223.6%	213.9%
치즈		18,479	72,585	15,424	70,684	119.8%	102.7%
유당		4,329	4,603	3,144	2,148	137.7%	214.3%
카제인		1	11	2	18	50.0%	61.1%
합계		43,508	114,032	34,903	100,162	124.7%	113.8%

자료 : 관세청



나. 코코아, 우유, 버터, 아이스크림 조제품

(단위 : 톤, 천불)

품 목	수입량	'10.1~4		'09.1~4		대 비(%)	
		중량(A)	금액(B)	중량(A')	금액(B')	A/A'	B/B'
조 제 분 유 / 식 료 품		1,169	11,975	711	6,339	164.4%	188.9%
혼 합 분 유		7,593	5,308	7,059	22,623	107.6%	23.5%
버 터 조 제 품		6,720	20,055	6,107	18,584	110.0%	107.9%
아이스크림조제품		213	1,497	133	861	160.2%	173.9%

자료 : 관세청

V 쇠고기 및 부산물 수입실적

가. '10. 1-4 쇠고기 수입 실적

(단위 : 톤, 천불)

품 목	수입량	'10. 1~4		'09. 1~4		대 비(%)	
		중량(A)	금액(B)	중량(A')	금액(B')	A/A'	B/B'
냉 장 쇠 고 기		10,033	66,557	7,507	42,281	133.6%	157.4%
냉 동 쇠 고 기		39,540	152,590	33,201	117,100	119.1%	130.3%
합 계		49,573	219,147	40,708	159,381	121.8%	137.5%

자료 : 관세청

나. '10.1-4 소 부산물 수입 실적

(단위 : 톤, 천불)

품 목	수입량	'10. 1~4		'09. 1~4		대 비(%)	
		중량(A)	금액(B)	중량(A')	금액(B')	A/A'	B/B'
설 육(냉 장)		157	1,114	75	489	209.3%	227.8%
혀		11	35	4	11	275.0%	318.2%
꼬 리		884	3,528	1,021	3,206	86.6%	110.0%
족		971	1,352	52	78	1,867.3%	1,733.3%
소 의 장		845	861	1,532	2,075	55.2%	41.5%
기 타		0	0	4,943	14,490	0.0%	0.0%

자료 : 관세청