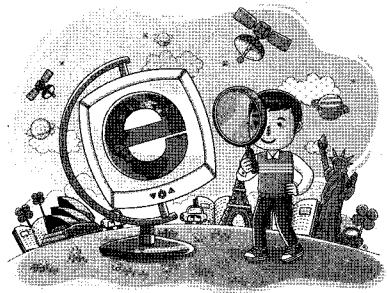


중국소비시장 온라인마케팅



중국 소매상들이 마음에 드는 한국 상품을 중국 최대 온라인 시장인 알리바바차이나에서 보다 손쉽게 구매할 수 있게 되었다. 지식경제부, 중소기업청, KOTRA는 알리바바와 손을 잡고 한국상품관을 정식으로 개관하였다. 알리바바차이나 한국상품관 홈페이지는 <http://jk.china.alibaba.com>이다.

알리바바 한국상품관에 입점하는 한국제품에는 상품의 중문 번역과 A/S 등을 위한 실시간 상담 콜센터, 알리바바의 국제결제서비스 등이 지원될 예정이다.

그 동안 'Made in Korea' 제품은 한국 판매자가 오프라인 중심으로 마케팅하는 것이 일반적이었으나, 이제는 중국 소매상들이 자국의 대표 온라인 시장에서 중국어로 구매(상담 등 가능)할 수 있게 되었다.

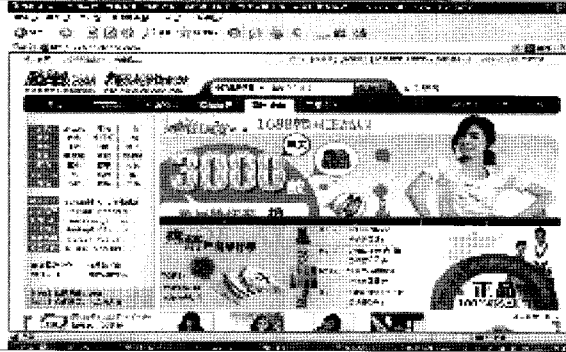
지난해 8월부터 올해 3월까지 알리바바내 시범 운영 되었던 한국상품관에서는 130만불의 매출 성과가 발생하였다. KOTRA측은 중국 소매상이 전자상거래로 한국 상품을 샘플로 구입한 뒤, 오프라인으로 대량 구매하는 경향이 있어, 실질 매출 효과는 그 보다 더 클 것으로 예상하였다.

또한, 알리바바측은 사업 착수에 앞서, 한국과 일본 상품으로 테스트판매를 실시한 결과, 중국과 문화적으로 유사한 한국산 의류·악세사리 등이 중국 구매자에게 더욱 인기가 높았다고 설명하였다.

사전 테스트 판매 결과는 한국상품 매출이 일본상품 매출의 약 4배이다.

4.22(목) 10:00부터 개최된 '알리바바 한국상품관 개관식과 설명회'에는 한국상품관 참가 회

- 알리바바 B2B 중문사이트에 개설 운영중
 - 홈페이지 주소 : <http://jk.china.alibaba.com>
- 대상 품목 : 의류, 신발, 가방, 악세서리
(現 한국관 입점거래 가능 제품)
- 테스트 기간('09년 8월 ~ 현재) 운영성과
 - 20개사 입점, 130만불 매출



망업체 등 약 200명이 참석하여 급성장하는 중국 온라인 시장에 대한 뜨거운 열기를 반영하였다.

중국 전자상거래 시장 규모('09추정)는 6,179 억불이고, 한국('09)은 6,032억불이다. 중국 네티즌 수('09)는 3.84억명(전년대비 8,600만명 증가)이다.

알리바바 그룹 개요는 중국 및 세계 최대의 B2B 전자상거래 사이트이고, 전체 등록 회원은 4,700만명('09년)이다.

지식경제부 김경식 무역투자실장은 축사를 통해 “위기 이후, 중국시장의 부상과 함께 경쟁도 치열해졌다”고 평가하며, “달라진 중국인의 소비패턴을 반영하는 유기적인 대응과 지속적인 발상의 전환”을 요청하였다.

KOTRA 조환익 사장은 “한국상품관의 개설을 통해, 우리 기업의 시장 개척 비용 낮아지는 등 중국 내수시장 진출의 획기적 계기가 될 것”이라고 평가하였다.

한편, 이날 행사에는 가수 베이비복스 출신으로 중국내에서 한류 스타로 왕성하게 활동 중인 간미연씨가 ‘한-중 무역 홍보대사’로 임명되었

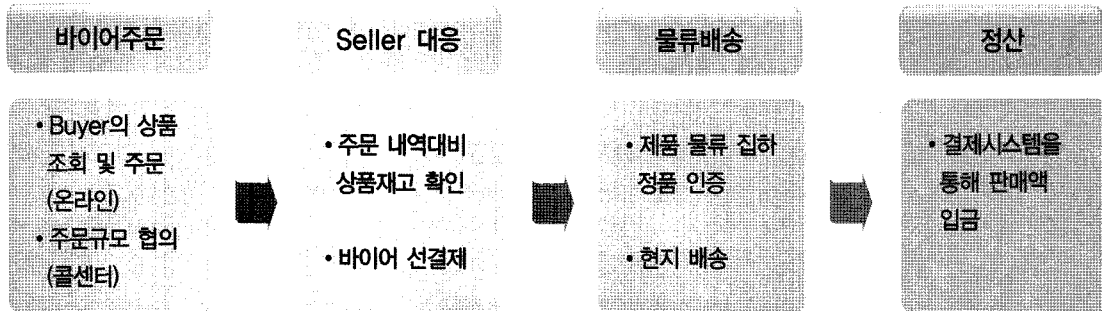
다. 간미연씨가 등장하는 알리바바 한국상품관 광고는 4월 중순 중국 CCTV(중국국영방송국) 등을 집중적으로 홍보된 바 있다.

사업개요를 보면, 세계 최대의 B2B 전자상거래 사이트인 알리바바차이나에 한국상품관을 개설하여 對中 수출 확대 및 중국 내수시장 진출을 지원하는 것이다.

중국 온라인쇼핑몰 입점 및 판매 관련, 정부 차원의 초기 인큐베이팅 지원(번역, 콜센터, 결제 등)을 통한 중소기업 진입장벽을 해소하는 것이다.

사업명은 알리바바 온라인 쇼핑몰 한국상품관 운영이다. 2010년 사업목표는 2010년 입점업체 1,000개 이상 달성(상품등록 4만개), 2010년내에 연간 對 중국 내수시장 직접진출 U\$ 5천만불 상당 효과 거양이다.

지원 사업 추진 내용을 보면, 대업체 지원 사항으로 알리바바 쇼핑몰 입점 등록 지원, 상품 입점을 위한 중문 번역, 실시간 상담(콜센터 지원 서비스), 알리바바의 국제결제서비스 이용, 부가 서비스 업체 소개 및 연계 지원 등이다.



업체 심사 및 선정에서는 회사, 제품, 현지시장성을 중심으로 평가하고 중국판매 가능한(통관 인증)제품을 다수 보유한 중소기업에 한하여 선정한다.

알리바바 한국관 연동 지원으로 공급사가 등록서버에 상품을 올리면 중계서버에서 중문 번역하여 알리바바에 등록하고, 국제결제서비스(성신통) 가입 완료후 한국관 입점(절차 지원)하는 것이다.

한국관 판매 및 거래 지원으로 바이어 주문 및 셀러 대응을 중심으로 거래 지원을 위해 콜센터 상담 지원하고, 물류 배송시 물류센터, 업체 연계, 정품 인증 절차 지원하는 것이다.

졸업 및 퇴출제도에서는 판매 활성화로 인큐베이팅지원이 필요한 업체는 유료서비스 전환 검토(졸업)하고, 한국관 입점 중 판매 대응 불성실, 제품 하자 부적격 업체를 퇴거(퇴출)시키는 것이다.

