

# \* 등급정보 (소) \*



## ■ 소 등급별 출현율

- ▷ 3월 소 등급판정두수 : 54,185두로 전월대비 12,679두(19.0%) 감소, 전년동기대비 7,401두(12.0%) 감소(한우 41,364두(76.3%), 육우 6,838두(12.6%), 젃소 5,983두(11%))
- ▷ 한우 육질 1등급 이상(1+, 1'포함) 출현율 : 61.2%로 전월대비 3.8%p 증가, 전년동기대비 6.5%p 증가, 2등급은 25.5%, 3등급은 12.3%, 등외등급은 1.1%
- ▷ 한우 육량 A등급 : 32.0%로 전월대비 1.2%p 감소
- ▷ 한우 등급판정두수 : 41,364두로 전월대비 10,667두(20.5%) 감소, 전년동기대비 6,345두(13.3%) 감소(성별비율: 암소 43.1%, 수소 7.8%, 거세우 49.0%)
  - 암소 출현율: 전월대비 2.4%p 감소, 수소는 전월대비 4.4%p 감소, 수소의 거세율 86.2%로 전월대비 8.5%p 증가
- ▷ 육우 등급판정두수 : 6,838두로 전월대비 2,709두(28.4%) 감소, 전년동기대비 1,533두(18.3%) 감소(성별비율: 암 1,325두(19.4%), 수 655두(9.6%), 거세 4,858두(71.0%))
  - 육우 육질 1등급 이상(1+, 1'포함) 출현율 : 9.6%로 전월과 변동없고 전년동기대비 2.5%p 감소 (2등급은 31.8%로 전월대비 1.5%p 증가, 3등급은 56.8%로 전월대비 2.6%p 감소)

품종별 등급판정 두수 및 출현율

구분	한우	육우	젃소	계
'09.1~3월	169,213두 (77.9%)	31,502 (14.5)	16,439 (7.6)	217,154 (100.0)
'10.1~3월	154,410 (78.5)	26,102 (13.3)	16,300 (8.3)	196,812 (100.0)
'09. 3월	47,709 (77.5)	8,371 (13.6)	5,506 (8.9)	61,586 (100.0)
'10. 2월	52,031 (77.8)	9,547 (14.3)	5,286 (7.9)	66,864 (100.0)
'10. 3월	41,364 (76.3)	6,838 (12.6)	5,983 (11.0)	54,185 (100.0)

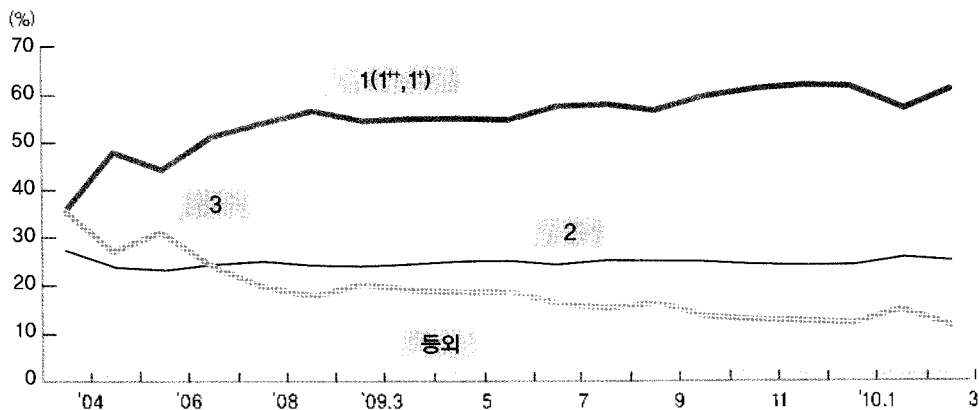
주) 젃소는 젃소 암(경산우)을 말하며, 육우는 젃소 암(미경산우) · 수 · 거세, 육종우, 교잡우, 수입생우를 포함한 것임

한우등급별 출현율

(단위 : 두, %)

구 분	판정두수		육질						육량				
	전 체	한 우	1 <sup>++</sup>	1 <sup>+</sup>	1	소 계	2	3	A	B	C	D	
2004	576,785	324,306	1.3	16.3	18.3	35.9	27.4	35.8	42.3	42.3	14.6	0.9	
2005	611,642	390,593	9.8	15.2	22.9	47.9	24.1	27.3	47.4	41.4	10.6	0.6	
2006	630,380	425,515	8.0	15.2	21.3	44.5	23.5	31.4	49.1	40.3	9.9	0.6	
2007	681,695	492,115	7.5	18.4	25.0	51.0	24.5	23.5	40.2	46.5	12.3	0.9	
2008	767,671	588,003	7.5	19.5	27.0	54.0	25.2	19.9	36.4	49.8	12.8	0.9	
2009	813,854	643,930	8.6	20.5	27.6	56.7	24.7	17.9	36.3	49.7	13.2	0.8	
2009	3월(A)	61,586	47,709	8.0	20.1	26.5	54.7	24.3	20.3	38.1	48.2	13.0	0.8
	1~3월(B)	217,154	169,213	7.7	19.3	26.0	53.0	24.2	22.1	38.9	47.5	12.9	0.7
2010	2월(C)	66,864	52,031	9.0	19.8	28.7	57.4	26.2	15.7	33.2	50.9	15.2	0.7
	3월(D)	54,185	41,364	9.7	21.4	30.0	61.2	25.5	12.3	32.0	51.6	15.3	1.1
	1~3월(E)	196,812	154,410	9.9	21.3	29.1	60.3	25.4	13.5	31.5	51.5	16.2	0.7
D-C	Δ12,679	Δ10,667	0.7	1.6	1.3	3.8	Δ0.7	Δ3.4	Δ1.2	0.7	0.1	0.4	
D-A	Δ7,401	Δ6,345	1.7	1.3	3.5	6.5	1.2	Δ8.0	Δ6.1	3.4	2.3	0.3	
E-B	Δ20,342	Δ14,803	2.2	2.0	3.1	7.3	1.2	Δ8.6	Δ7.4	4.0	3.3	-	

한우 육질등급별 출현율



■ 한우 등급별 경락가격(농협서울공판장)

▷ 한우도체 kg당 평균경락가격 : 17,519원으로 전월대비 221원 하락, 전년동기대비 3,083원 상승

▷ 등급별 경락단가(육량 B등급 기준)

- 1<sup>++</sup>등급 : 20,627원으로 전월대비 283원 상승, 1<sup>+</sup>등급은 18,766원으로 전월대비 149원 하락, 1등급은 17,405원으로 전월대비 282원 하락
- 2등급 : 15,390원으로 전월대비 717원 하락, 3등급은 12,972원으로 전월대비 264원 하락

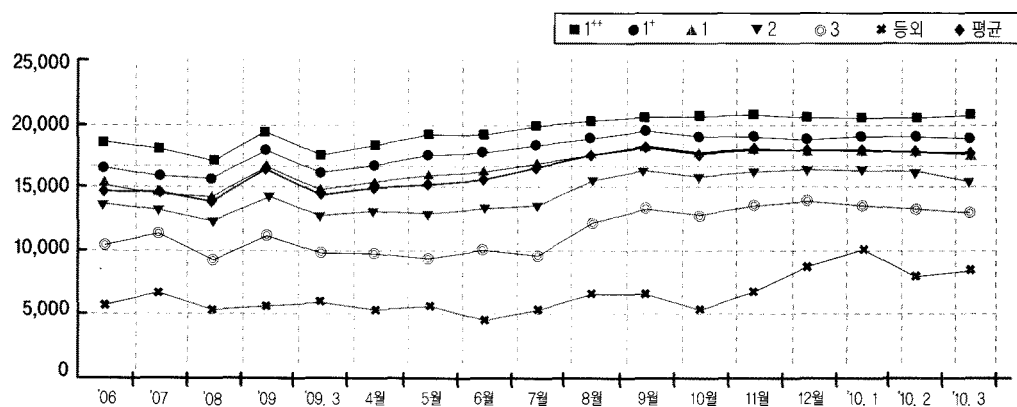
한우도체 육질등급별 평균 경락가격 추이

(단위 : 원/kg)

구분	2006	2007	2008	2009	09.3	4	5	6	7	8	9	10	11	12	10.1	2	3
1 <sup>++</sup>	18,545	17,980	17,090	19,425	17,547	18,278	19,136	19,102	19,796	20,186	20,432	20,574	20,674	20,456	20,421	20,344	20,627
1 <sup>+</sup>	16,557	15,938	15,618	17,863	16,125	16,728	17,445	17,742	18,315	18,836	19,263	18,958	19,024	18,765	18,954	18,915	18,768
1	15,347	14,590	14,252	16,636	14,789	15,406	15,838	16,188	16,987	17,755	18,421	17,827	18,086	17,716	17,730	17,687	17,405
2	13,672	13,375	12,311	14,453	12,755	13,187	12,798	13,264	13,511	15,501	16,298	15,880	16,190	16,263	16,343	16,107	15,390
3	10,503	11,384	9,388	11,219	9,837	9,758	9,491	10,095	9,663	12,156	13,355	12,783	13,600	13,936	13,584	13,236	12,972
등외	5,805	6,752	5,491	5,731	6,024	5,363	5,709	4,557	5,434	6,639	6,739	5,473	6,854	8,807	10,075	7,963	8,517
평균	14,729	14,688	13,999	16,418	14,436	14,925	15,099	15,613	16,496	17,535	18,155	17,672	17,943	17,947	17,859	17,740	17,519

주) 육량 B등급 기준임

한우도체 육질등급별 경락가격 추이



■ 육우 등급별 경락가격(농협서울공판장)

- ▷ 육우도체 kg당 평균경락가격 : 11,306원으로 전월대비 182원 상승, 전년동기대비 3,138원 상승
- ▷ 등급별 경락단가(육량 B등급 기준)
  - 1<sup>++</sup>등급 : 15,380원으로 전월대비 33원 상승, 1<sup>+</sup>등급은 14,281원으로 전월대비 673원 하락, 1등급은 13,650원으로 전월대비 415원 하락
  - 2등급 : 12,215원으로 전월대비 251원 하락, 3등급은 10,379원으로 전월대비 461원 상승

육우 등급별 출현율 및 경락단가

(단위 : 원/kg, %)

구분	등급출현율	'10년 3월(A)	가격비중	'10년 2월(B)	증감(단가)
1 <sup>++</sup> 등급	0.4	15,380	100.0	15,347	33
1 <sup>+</sup> 등급	1.8	14,281	92.9	14,954	△673
1등급	7.4	13,650	88.8	14,065	△415
2등급	31.8	12,215	79.4	12,466	△251
3등급	56.8	10,379	67.5	9,918	461
등외	1.8	3,424	22.3	4,834	△1,410
평균	100.0	11,306	73.5	11,124	182

주) 가격은 농협서울축산물공판장 육량 B등급 기준 경락가격이며 등급비율은 전국비율, 가격비중은 최상위등급을 100으로 기준.

## 가격전망

### - 구제역 재발생, 소 값 약세 불가피

지난 4월 1일 서울 한우거래 지육kg당 가격이 17,647원, 12일 현재 19,210원으로 상승했다. 이는 대형유통업체 할인판매의 영향으로 가격이 상승했던 것으로 보인다. 그러나 최근 경기불황으로 재고량이 누적되고 있고 지난 4월 9일 인천 강화에서 구제역이 재발생 됨에 따라 소 값의 하락세는 불가피할 것으로 보인다. 이에 소 값은 약세를 보일 것으로 전망된다.

## 가격동향

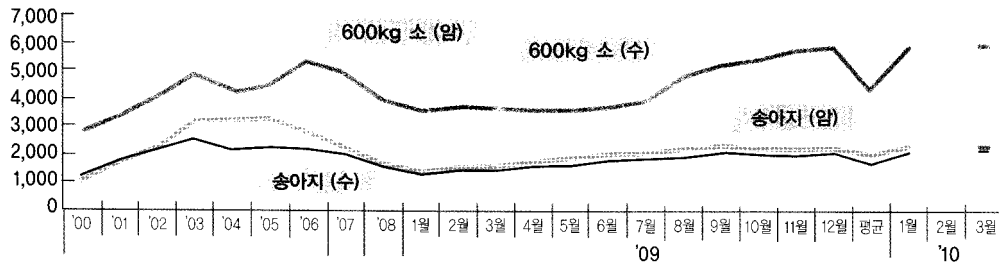
### - 소 흐름별 시세변동 추이

(단위 : 원/두, 도매가 원/지육kg, 소매가 원/지육kg)

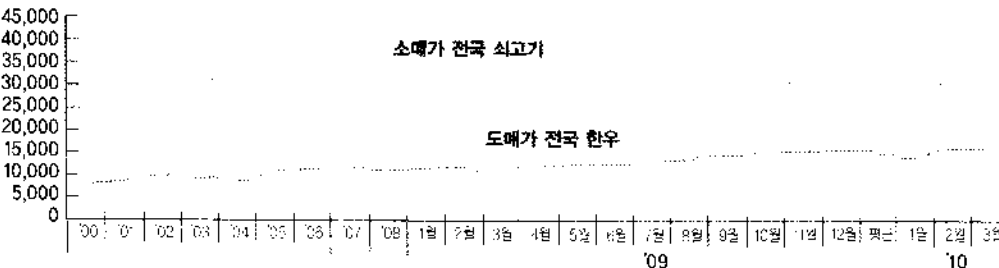
년	구분	산지시세				도매가	소매가
		송아지(한우)		600kg(한우)		전국	전국
		암	수	암	수	한우	쇠고기
'00년	평균	1,294	1,103	2,752	2,872	7,687	17,418
	평균	1,785	1,729	3,245	3,514	8,842	19,234
'02년	평균	2,288	2,306	3,927	4,236	9,510	29,478
'03년	평균	2,610	3,242	3,907	4,849	9,446	31,300
'04년	평균	2,222	3,185	3,547	4,349	8,703	30,392
'05년	평균	2,344	3,266	3,876	4,450	10,898	37,274
'06년	평균	2,256	2,801	4,248	5,291	10,895	41,936
'07년	평균	2,133	2,305	4,751	4,965	11,509	31,176
'08년	평균	1,685	1,783	4,506	3,895	11,035	28,118
	1월	1,370	1,514	4,602	3,659	12,029	27,378
	2월	1,482	1,618	4,584	3,694	11,153	26,994
	3월	1,509	1,669	4,597	3,699	11,695	27,304
	4월	1,629	1,852	4,670	3,688	12,002	27,764
	5월	1,718	1,989	4,698	3,688	12,281	26,964
	6월	1,869	2,121	4,751	3,808	12,622	28,058
	7월	1,930	2,176	4,831	3,949	13,021	27,250
	8월	2,032	2,312	5,089	4,870	14,296	28,292
	9월	2,125	2,411	5,405	5,167	14,610	29,304
	10월	2,054	2,324	5,510	5,405	14,968	30,454
	11월	2,048	2,302	5,754	5,729	15,453	29,286
	12월	2,081	2,292	5,904	5,789	15,438	29,596
'10년	1월	2,080	2,344	5,911	5,846	15,886	30,346
	2월	-	-	-	-	15,493	34,218
	3월	2,272	2,434	5,714	5,495	15,531	33,362

주) 1. 한우 산지시세는 '06년 4월부터 600kg 생체중임. 2. 소매가 쇠고기 조사가격은 '07년 1월부터 한우 3등급 몰고기 부위 기준  
3. 구제역 발생으로 인한 가축시장 운영 중단으로 2월 송아지, 한우가격 일시 중단

(단위 : 천원)



(단위 : 원)



## \* 축산뉴스 (소) \*

### ‡ 육우자조금 거출 '본격 시동'

국내산 육우고기의 우수성을 알리기 위한 육우자조금 거출이 본격적으로 추진된다. 한국낙농육우협회(회장 이승호) 육우자조금관리위원회는 올해 육우자조금 조성 목표액을 2억원으로 정하고 자조금 납부용 지로영수증을 발송키로 했다. 거출대상은 육우전업농가를 비롯해 지난해 전국 공판장 및 도축장에 육우를 출하한 농가 등 총 1천700 농가에 발송될 예정이다. 거출방식은 사육규모 별로 8개 구간으로 분류해 최소 15만원에서 최대 300만 원을 책정했다. 50두 미만 농가는 최소금액인 15만원이며 100두 미만은 30만원, 100두 이상 200두 미만은 50만원, 200두 이상 300두 미만은 70만원, 300두 이상 500두미만은 100만원, 500두 이상 1천두 미만은 200만원, 1천두 이상은 300만원이다. 이를 통해 2억원 거출을 목표로 하고 있으며 정부 보조금을 포함해 총 4억원의 예산으로 자조금사업을 펼쳐나갈 계획이다. 세부사업으로는 소비자 교육에 가장 많은 1억8천500만 원을 편성해 주부 대상 육우요리교실, 육우 현장체험, 소비자 대상 육우세미나 등을 개최키로 했다. 또 소비홍보를 위해 육우관련 지역조합 등을 통해 지역별 시식회 및 홍보물을 제작, 배포키로 했다. 한편 올해는 자조금 거출율을 높이기 위해 지난해 2회 발송했던 자조금 납부용 지로영수증을 4회로 늘릴 계획이다.

### ‡ 전남 축기연 '광우병 검사 강화'

전라남도 축산기술연구소는 우리나라가 오는 5월 '광우병 위험 통제국' 지위를 획득할 것으로 보여짐에 따라 이에 부응하기 위해 도내 소 사육농가를 대상으로 광우병 검사를 강화한다고 밝혔다. 이에 따라 도축장으로 출하되는 소를 주기적으로 검사하는 것은 물론 농장에서 발견되는 폐사 소 및 광우병 유사증상을 나타내는 소에 대한 정밀검사를 강화하고 또한 농가방문 등 사전 임상검사도 함께 병행해 나갈 계획이다. 이처럼 광우병 검사 강화에 나선 것은 지난 3월 13일 세계동물보건기구(OIE)과 학위위원회 회의 결과 우리나라가 광우병 위험 통제국으로 인정할 만한 평가를 받음에 따라 오는 5월 OIE 총회 최종 승인을 기다리고 있는데 따른 것이다. 우리나라는 그동안 '광우병 위험 통제국' 지위를 얻기 위해 세계동물보건기구 평가기준에 따라 예찰점수를 꾸준히 획득했으며 특히 미국산 쇠고기 수입 재개 이후 광우병 검사 및 예찰에 더욱

박차를 가해왔다. 전남축산기술연구소도 지난 2007년 537마리에 그쳤던 광우병 검사를 지난해 1천42마리로 확대했다. 이에 따른 예찰점수는 2007년 3천438점에 불과했던 것이 지난해 1만1천468점으로 무려 334% 증가했다. 특히 최근 3년간 골절, 난산 등 광우병 유사 증상을 포함한 기립불능 소 42마리에 대한 광우병 검사를 실시한 결과 모두 음성으로 확인됐으며 폐사 및 모니터링 검사결과에서도 모두 음성으로 확인돼 광우병 청정지역으로 평가받고 있다.

### ‡ 소·닭고기 '방사선 조사' 논란 수면위

방사선으로 쇠고기·돼지고기·닭고기·오리고기·소시지·햄·건어포류 등의 식품을 살균하는 방안이 검토되고 있다. 식품의약품안전청은 이 같은 식품에 방사선 조사(照射·피기)를 허가해 달라는 한국원자력연구원의 신청이 들어와 검토에 들어갔다고 지난 3월 15일 밝혔다. 축산물 위생을 담당하는 농림수산식품부도 검토를 시작했다. 하지만 소비자단체들은 "안전성이 확보되지 않았다"며 허용에 반대하고 있어 논란이 일고 있다. 방사선 조사란 열을 가하지 않고 감마선(방사선의 일종)을 쬐어 세균을 죽이는 방식이다. 지금은 환자용 음식과 된장·고추장 분말과 고춧가루·홍삼 등 26개 식품에 허용돼 있다. 육류의 방사선 조사 요청은 2000년에 이어 두 번째다. 2000년에는 "안전성이 확실하지 않다"는 이유로 반려됐다. 한국원자력연구원 이주은 박사는 "쇠고기 등 육류에 10kGy(킬로그레이는 방사선 세기 단위) 이하의 방사선을 쬐면 살모넬라균·포도상구균 등 식중독균을 가열하지 않고 완벽하게 죽일 수 있다"며 "쇠고기를 그냥 냉장 상태로 보관하면 5일 이후 먹을 수 없지만 방사선을 쬐면 12일이 지나도 괜찮아 국민 건강 증진에 도움이 될 것"이라고 말했다. 익힌 고기로 햄이나 소시지를 만들 수 없어 지금은 세균 관리가 제대로 안 된 육류가 사용되는데 이런 문제도 해결할 수 있다는 것이다. 원자력연구원은 이번에 방사선의 일종인 전자선도 쓸 수 있게 해 달라고 요청했다. 지금은 감마선만 허용돼 있다. 종류를 규제하지 말고 다양한 방사선을 쬐 수 있도록 허용해 달라는 것이다.

이렇듯 논란을 의식한 정부는 신중한 입장이다. 식약청 박선희 식품기준과장은 "전문가 회의, 심포지엄 등을 거쳐 충분히 검토해 처리하겠다"고 말했다.