

전기압력밥솥의 올바른 사용 및 관리방법

자료제공 : 쿠쿠홈시스

전기압력밥솥은 현대인의 바쁜 일상에서 버튼 하나로 편리하게 맛있고 찰진 밥을 지을 수 있어서 대부분의 가정에서 사용하는 생활 필수품의 하나가 되었다. 단순히 밥을 편리하게 짓는 기능을 제공하는 것에서 진일보하여 최근에는 황금동, 돌솥 등 다양한 내솥의 개발 및 밥솥 뚜껑 안쪽 탐커버가 분리되는 '분리형 커버' 등 맛있는 밥맛과 보다 편리한 밥짓기를 위한 제품개발이 지속되고 있다. 이렇게 편리한 제품이지만 안전하게 사용하기 위해서는 올바른 전기압력밥솥의 사용법과 관리가 필요하다.

1. 전기압력밥솥의 올바른 사용 장소

* 안전한 곳에서 사용하라!

전기압력밥솥을 사용할 때는 안전한 곳에서 사용해야 한다. 밥솥을 사용할 적당한 장소를 정해야 하는데 전기를 사용하는 제품 이므로 물이 닿을 수 있는 곳은 누전 및 감전의 위험이 있다.

경사진 곳이나 울퉁불퉁한 곳은 제품이 정상적으로 작동하지 않을 수 있으며 작동 중에 떨어질 수 있어 파손이나 고장의 원인이 되므로 주의해야 한다.



▲ 쿠쿠홈시스 프리미엄 IH압력밥솥 '샤이닝 블랙 (CRR-HNXG1010FB)

*** 위쪽 공간이 여유 있는 곳에서 사용하라!**

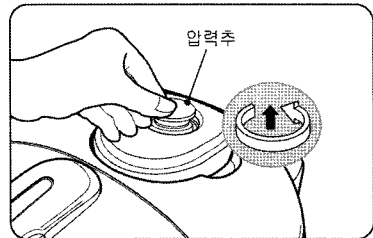
밥솥의 위쪽 공간은 여유가 있는 곳이 좋다. 위쪽 공간이 좁은 경우 증기가 배출될 때 위쪽 공간에 습기가 발생할 수 있기 때문이다. 무엇보다 중요한 것은 집안에 어린아이가 있다면 아이의 손이 닿지 않는 곳에 두는 것이 좋다. 호기심 많은 아이가 동작 중인 밥솥을 만질 경우 증기에 의해 손이나 몸에 화상을 입을 수 있기 때문이다. 또한, 제품 바닥에 깔판, 방석, 전기장판, 철판, 은박지 등을 놓고 사용하면 화재의 원인이 될 수 있기 때문에 제품 바닥에는 깔판 등을 사용하지 않아야 한다.

결론적으로 밥솥을 사용할 때는 물기가 없으며 울퉁불퉁하지 않고 평평하면서 아이의 손이 닿지 않고 위쪽 공간이 여유가 있는 곳에서 사용하는 것이 가장 바람직하다.

2. 전기압력밥솥의 안전한 사용을 위한 주의사항

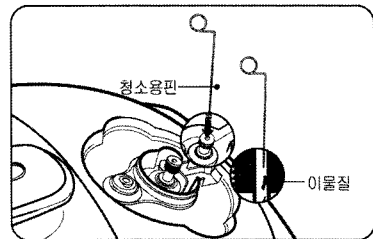
전기압력밥솥은 맛있고 차진 밥을 만들기 위해 압력을 이용해 밥을 만들게 되는데 압력을 사용하는 제품이다 보니 몇가지 안전수칙을 지키면서 사용해야 한다.

쿠쿠 전기압력밥솥은 각 제품마다 평균 15 종 이상의 안전장치를 채용하고 있기 때문에 소비자의 사용 안전성이 뛰어난 제품이지만 안전한 사용을 위해 주의사항을 항상 숙지하고 있어야 한다.



*** 증기배출구가 막히지 않도록 한다.**

압력에 의한 안전사고가 일어나지 않도록 주의해야 하는데 사용 중에 압력추가 흔들리면서 증기가 배출되는 것은 압력조절장치의 역할로서 정상적으로 작동하는 것이다. 자동증기배출구 역시 내부의 증기를 배출시키는 역할을 하는 중요한 부분이다. 하지만 이런 곳에 행주나 기타 물건을 올려서 압력추와 자동증기배출구가 제 역할을 하지 못하게 되면 안전사고 위험이 있으므로



이런 곳이 막히지 않도록 주의해야 한다. 압력추가 막히지 않도록 사용 전/후 청소용 핀으로 뚫어 주어야 한다.(그림참조)

※ 주의: 자동증기배출구는 청소용핀을 삽입하지 않도록 주의

*** 용량에 맞는 콘센트를 사용해야 한다.**

제품의 사용 전압에 맞는 교류 220V 에 사용하고 용량에 맞는 콘센트를 사용해야 하며 파손된 코드나 콘



센트는 사용을 중지하고 새로운 코드나 콘센트로 교환해서 사용해야 한다. 전원코드 위에 무거운 물건을 올려 놓거나 제품바닥에 눌러지지 않도록 하고 코드를 무리하게 구부리거나 잡아당겨서는 안된다. 하나의 콘센트에 여러 개의 제품을 동시에 사용하면 위험하므로 주의해야 한다. 사용하지 않을 때는 전원플러그를 콘센트에서 뽑아 두는 것이 안전하며 에너지도 절약할 수 있는 효과가 있다. 또한 제품 사용시 가스렌지 및 전열기구 가까이에서 사용해서는 안된다. 찰통과 다용도 선반 등에 제품을 놓고 사용할 경우 선반 틈새에 눌러 코드 찌힘에 의한 피복 손상과 심하게 구부러지는 현상이 발생할 수 있으므로, 사용전 전원코드에 이상이 없는지 꼼꼼히 살펴볼 필요가 있으며, 이상이 있을 경우 반드시 지정된 서비스센터에 연락하여 교체 후 사용해야 한다.

내술을 떨어뜨려 변형된 경우나 전용 내술이 아닌 경우에도 사용해서는 안된다. 이상 작동으로 인해 화재의 원인이 될 수 있다. 내술을 떨어뜨려 변형된 경우에도 고객상담실로 문의하여 점검을 받는 것이 좋다.

이밖에도 사용 중에 이상한 소리나 냄새가 나거나 제품이 정상적으로 작동하지 않는 등 제품에 관한 궁금한 점이 생기면 사용하는 소비자가 직접 제품을 분해하거나 개조해서는 안되며 안전한 사용을 위해 고객 상담실로 문의해서 점검을 받는 것이 좋다.

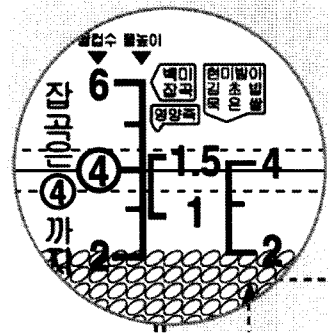
3. 전기압력밥솥의 올바른 사용법

전기압력밥솥으로 편리하고 맛있는 밥을 만들기 위해서는 제품의 사용법을 숙지하여 용도에 맞게 사용하는 것이 중요하다.

*** 제품의 용량에 맞게 사용해야 한다.**

제품의 최대용량 이상으로 사용하지 않아야 한다. 밥물 넘침이나 취사 불량 및 고장의 원인이 될 수 있기 때문에 제품마다 설정되어 있는 용량에 맞게 사용해야 한다.

쿠쿠 전기압력밥솥은 소비자에게 최상의 밥맛을 제공하기 위해 용량에 따른 쌀과 물의 양을 쉽게 맞출 수 있는 계량컵과 물눈금이 제공된다. 이는 컵수에 따른 쌀의 양에 따라 물눈금을 맞춰 밥을 하게 되면 최적화된 코스에 따라 맛있는 밥을 쉽게 만들 수 있다.



각 개인의 입맛에 따라 진밥이나 된밥을 원한다면 안내된 물 눈금 기준에서 물의 양을 조절해서 사용하면 원하는 밥맛을 즐길 수 있다. 또는 '맞춤밥맛' 기능을 이용해도 기호에 맞는 밥맛을 즐길 수 있다. (물눈금 이용방법: 그림 참조)

*** 내솥의 이물질은 잘 닦아낸 후 사용한다.**

내솥 안착 부위와 온도 감지 센서가 접촉되는 내솥 외부 밑면에 이물질이 묻어있으면 제품의 이상작동으로 밥이 잘 되지 않거나 제품 이상 과열의 원인이 되기도 하므로 내솥 주위의 이물질은 잘 닦아낸 후 사용하는 것이 좋다.

4. 전기압력밥솥의 관리

제품의 올바른 사용법과 더불어 제품을 잘 관리하는 것도 중요하다. 오랫동안 사용해야 하는 제품이므로 사용하는 기간 동안 제품을 청결하게 관리해야 맛있는 밥을 만들 수 있기 때문이다.

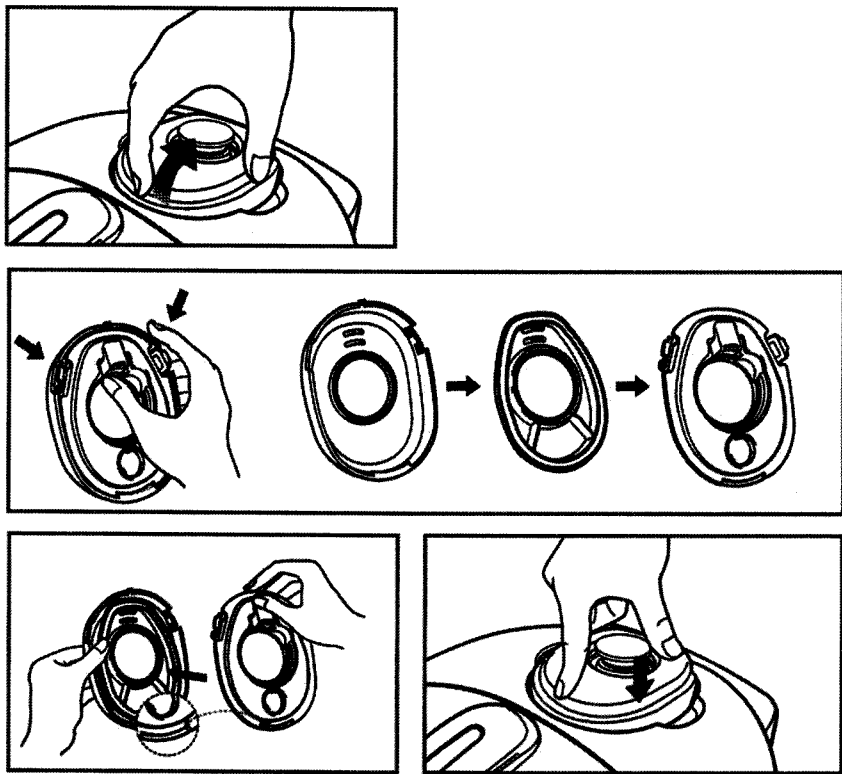
*** 내솨은 코팅이 벗겨지지 않도록 부드럽게 닦아 준다.**

사용설명서에 있는 제품손질 방법을 참고하여 깨끗하게 유지하도록 해야 한다. 청소 시 거친 수세미, 솔, 연마제 등은 코팅이 벗겨질 수 있으므로 주방용 세제와 부드러운 천, 스폰지로 부드럽게 닦아 주어야 한다.

*** 압력패킹은 1~3년 주기로 교환해 준다.**

압력패킹은 오래 사용하면 압력유지가 잘 되지 않아 맛있는 밥이 되지 않을 수 있기 때문에 사용방법 및 횟수에 따라 1년~3년 정도 사용 후 교환해 주어야 제품을 처음 사용할 때처럼 맛있는 밥맛을 유지할 수 있다.

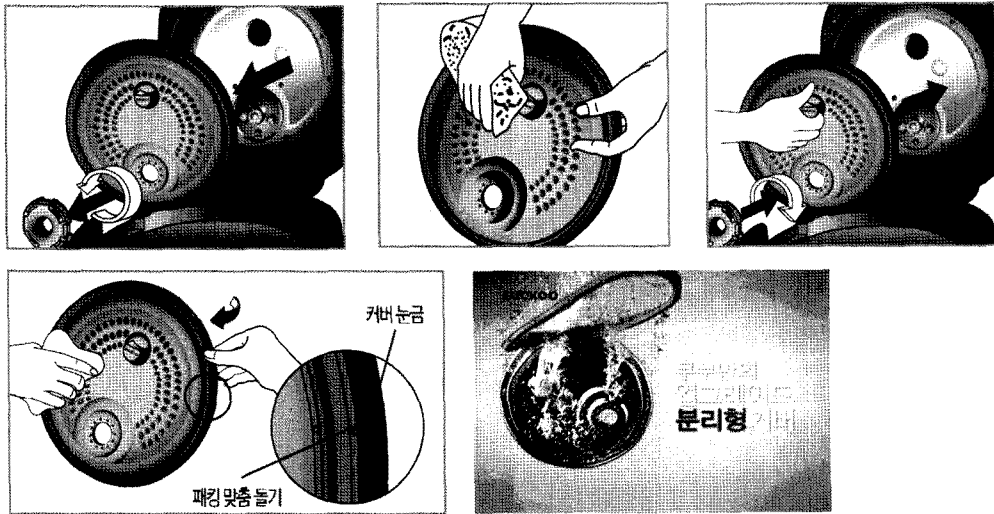
쿠쿠는 증기배출 시 소음을 줄이고 증기가 부드럽게 배출될 수 있도록 소프트 스팀캡을 적용했다. 소프트 스팀캡은 증기가 스팀캡 내부유로를 따라 회전 후 배출되도록 함으로써, 조용할 뿐만 아니라 보다 안전한 사용환경을 제공한다. 취사 시 발생한 증기가 지나게 되므로 소프트 스팀캡도 주기적인 세척과 관리가 필요하다. 취반중에 발생하는 밥물이 잘 흘러 물받이에 고일 수 있도록 되어 있는 밥물 고임 방지배수로와 물받이도 역시 깨끗하게 손질해서 위생적으로 유지 관리해 주어야 한다.



▲ 압력패킹 교환방법 예시

* 분리형커버 적용 압력밥솥은 세척이 편리해 청결한 취사가 가능하다.

분리형커버는 취사시 발생하는 밥물 등을 밥솥커버 자체를 분리하여 세척할 수 있도록 개발된 장치이다. 일일이 닦는 번거로움에서 벗어나 누구나 손쉽게 분리, 세척할 수 있으므로 수시로 세척해 준다면 보다 청결한 환경에서 좋은 밥맛을 즐길 수 있다.



▲ 분리형 커버 청소법 예시

지금까지 살펴본 것처럼 전기압력밥솥을 안전하고 편리하게 사용하기 위해서는 안전한 장소에 제품을 두고 사용하여야 하며, 여러 가지 안전수칙과 올바른 사용법을 숙지하여야 한다. 또한 위생적이고 청결하게 관리해 주어야 한다는 것을 알 수 있다.

이처럼 전기압력밥솥 사용시 안전수칙을 잘 지키고 청결하게 유지 관리하면서 사용해야 오랜 기간 동안 새 제품처럼 최상의 성능으로 사용할 수 있다.