

☀ 동부화재

동부화재, 2년 연속 다우존스지속가능지수 보험업 1등 기업 선정

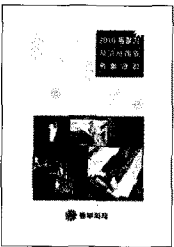


동부화재가 세계 최대 금융정보기관인 Dow Jones에서 발표한 대한민국 SI(지속가능지수)에서 2년 연속 보험업 1등 기업으로 선정됐다. 2010년 평가

결과 동부화재는 국내 상위 200대 기업 중에서 48개 기업이 DJSI Korea에 편입되었고, 이 가운데 동부화재를 포함 25개 기업이 업종별 1등 기업의 영예를 안았다.

DJSI는 기업의 경영활동 전체를 종합적으로 평가하여 기업의 지속적인 성장 가능성을 나타내는 매우 의미 있는 지수로, 동부화재는 경제, 사회 등 기업의 지속적인 성장과 연관성이 높은 주요 항목 전반에서 업계 최고로 평가 받았다. 동부화재의 이번 Dow Jones SI Korea 2년 연속 보험업 1등 기업 선정은 회사의 대외 이미지와 소비자의 신뢰도 향상에 기여할 뿐만 아니라, 최근 전 세계적으로 지속가능성이 높은 기업을 대상으로 한 사회적책임투자(SRI)가 확산되고 있는 감안할 때 기업 가치제고에도 크게 기여할 것으로 예상된다.

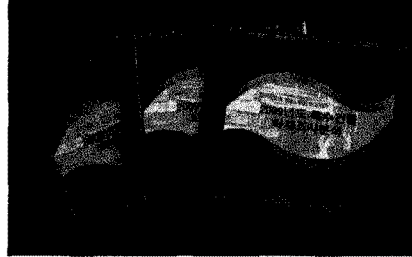
동부화재, 2010 동절기 사고사례와 위험관리



동부화재가 『2010 동절기 사고사례와 위험관리』를 발간했다. 동부화재 위험관리연구소가 발간한 2010 동절기 사고사례와 위험관리는 겨울철에 급증하는 화재사고와 기상 이변으로 인한 재난을 예방할 수 있는 다양한 정보를 수록한 자료다. 2010 동절기 사고사례와 위험관리에는 난방기구 등의 각종 화기사용이 급증하고 실내

흡연, 춥고 건조한 날씨 등으로 인하여 연간 화재 발생 건 수의 30% 이상이 집중됨은 물론 지구온난화, 엘니뇨 및 라니냐 현상에 따른 가습폭설과 한파로 인한 피해가 빈발하는 12월부터 2월 까지의 동절기 사고에 대비할 수 있도록 실제 사고 사례와 예방 정보가 수록되어 있다. 『2010 동절기 사고사례와 위험관리』는 www.riskinfo.co.kr 로 접속하면 손쉽게 구독할 수 있다.

『2009 특수건물 화재조사분석』 자료 발간



한국화재보험협회는 협회가 매년 화재안전 점검을 실시하고 있는 전국 특수건물 중에서 지난 2009년(2009.

1. 1 ~ 12. 31)에 발생한 화재를 조사·분석한 『2009 특수건물 화재조사분석』 자료를 지난 10월 e-book 형태로 발간하였다.

『2000 특수건물 화재조사분석』 자료는 소방정책 및 화재보험 언더라이팅 등에 활용토록 보험 및 소방 관계기관과 국내 손해보험사 등에 배포하였다.

금호리조트 4개 지점에 『KFPA 화재안전인정』 수여

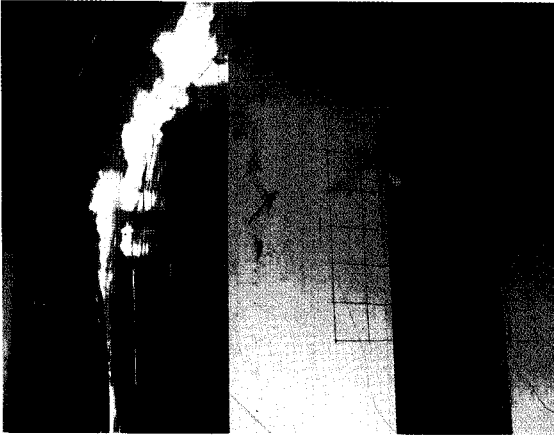


한국화재보험협회는 금호리조트(주)의 전국 사업장 중 충무마리나, 아산스파비스, 설악 및 제주 등 4개 지점에 『KFPA 화재안전인정』 업체로 최종 선정하고 8월 20일 인정패를 수여했다. 사업장의 화재안전도 향상을 목적으로 지난 2000년부터 실시된 『KFPA 화재안전인정』은 한국화재보험협회가 화재위험관리가 뛰어난 기업을 엄선하여 인정하는 제도이다.

금호리조트(주) 4개 사업장이 일시에 『KFPA 화재안전인정』을 받은 것은 이례적인 일로, 한국화재보험협회 관계자는 “『KFPA 화재안전인정』을 받은 사업체의 경우, 대내적으로는 직원들의 안전의식 고취와 함께 우리 협회로부터 우선적으로 화재안전 기술적 컨설팅과 교육 등의 지원을 받을 수 있고, 대외적으로는 고객으로부터 안전관리 우수 사업장이라는 신뢰를 얻게 되는 효과가 있다”며 “금호리조트의 충무마리나 등 4개 사업장에 대한 인정평가 실시 결과, 임원들의 안전경영 의지가 확고하고 모든 임직원이 사업장의 각종 재난위험을 사전에 예방하기 위해 다각적인 노력을 하고 있기에 『KFPA 화재안전인정』을 선정하게 되었다”고 전했다.

※ KFPA : Korean Fire Protection Association

우리나라 샌드위치 패널 화재성능 분류기준 제시

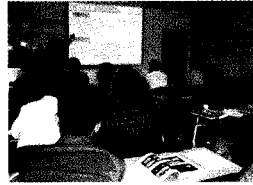


한국화재보험협회 부설 방재시험연구원은 지난 3년간 수행한 “샌드위치 패널 화재성능에 따른 분류기준” 개발 업무를 성공적으로 완료하여 KS표준 원안을 제시하고, ISO 13784-1(샌드위치 패널의 연소성능 전용 시험방법) 개정과 관련하여 한국인 최초로 ISO 임원에 해당하는 프로젝트 리더(Project Leader)로 활동하고 있다고 9월 13일 밝혔다.

방재시험연구원에서는 국내 샌드위치 패널 시험방법의 보완 및 국제 표준의 대응을 위해 샌드위치 패널의 화재안전성 향상을 위한 표준화된 화재안전성 평가 및 분류기준 확립이 필요하다고 판단하고, 해외의 샌드위치 패널 화재성능 분류기준 적용사례의 비교 분석 및 다양한 규모의 화재실험 등을 통해 샌드위치 패널 화재성능 분류기준을 개발하게 되었다.

방재시험연구원 관계자는 “우리나라에도 샌드위치 패널 화재성능에 따른 분류기준이 KS로 표준화 된다면 향후 샌드위치 패널 건축물의 안전성 향상은 물론 관련 산업의 국제적 수출경쟁력도 강화되어 국민 안전 및 샌드위치 패널 업계에도 도움이 될 것”이라며, “앞으로도 화재 시 인명피해와 직결되어 있는 건축내장재의 화재성능 향상을 위해 우리나라는 물론 해외에서도 활발한 활동을 펼쳐겠다”라고 전했다.

서울소방방재본부 화재폭발감식교육 실시



한국화재보험협회는 서울소방방재본부 산하 소방관서의 화재조사요원 23명을 대상으로 10월 18일(월)부터 22일(금)까지 경기도 여주군에 위치한 협회 부설 방재시험연구원에서 화재폭발감

식과정 교육을 실시하였다. 교육내용은 가스화재 및 전기화재 원인조사, 치량화재 및 화재폭발 감식, 화재유동학, 화재패턴분석, 샌드위치패널 건축물의 화재특성 등 화재감식에 관한 내용과, 방화범죄 심리, 방화사고와 특징 등이다.

서울소방방재본부는 소방시설에 대한 현장실습 및 최신 기술정보를 습득하고 예방업무에 대한 전문성을 제고하기 위해, 올해에만 이번 화재폭발감식과정을 포함하여 총 9회에 걸쳐 총 209명이 방재시험연구원의 방재기술 실무교육을 이수하였다.

한편, 방재시험연구원이 지난 2007년 8월 소방공무원교육훈련규정(대통령령 제19761호)에 의한 소방방재청 전문교육기관으로 인정받은 바 있어, 소방공무원이 방재시험연구원에서 교육을 이수할 경우 연간 의무 이수학점으로 인정받고 있다.

국내 최초 아파트 하향식 피난구 내화성능시험 실시

한국화재보험협회는 협회 부설 방재시험연구원에서 지난 10월 국내 최초로 하향식 피난구에 대한 내화성능시험을 실시하였다.



하향식 피난구는 아파트 각 세대별 발코니 등 하층 바닥을 관통

하는 피난 개구부에 설치하는 것으로, 강철제 덮개와 피난사다리가 내장되어 있으며 평상시에는 덮개 두었다가 유사 시 수동으로 개방하여 이웃집으로 피난할 수 있는 설비이다.

2010년 2월 18일 건축법시행령이 개정되어 아파트의 4층 이상인 층은 발코니에 대피공간을 설치하거나 하향식 피난구 등을 설치해야 하지만, 그 동안 하향식 피난구 시험기준 등 안전성에 관한 기준이 없어 하향식 피난구 설치가 활성화되지 못하였다.

그러나 자동방화셔더 및 방화문의 기준(국토해양부고시 제2010-528호)이 2010년 8월 2일자로 개정됨에 따라, 하향식 피난구는 1시간 이상 동안 화염에 견딜 수 있는 내화성능시험을 통과하여야 한다. 방재시험연구원 관계자는 “국내 최초로 하향식 피난구 시험을 실시한 결과 기준에 합격했다”며, “관련업계에서 하향식 피난구 제품 개발과 품질 향상을 서두르고 있는 추세여서 곧 다양하고 성능이 우수한 제품들이 출시될 것으로 예상된다.”고 전했다.