

설계경기 | Competition

국민연금공단 지방이전 본부회관

National Pension Service Relocation
Headquarters

당선작 / 한종률 정희원 · 이상화
(주.삼우 종합건축사사무소)

대지위치	경남 진주시 문산읍 소문리 1577-1 일원
지역지구	준주거지역, 제1종 지구단위계획구역
주요용도	업무시설
대지면적	31,000.00m ²
건축면적	7,557.16m ²
연면적	32,735.10m ²
건폐율	24.38%
용적률	72.81%
구조	철근콘크리트구조, 철골조
규모	지하 1층, 지상 8층
발주처	국민연금공단
설계담당	유재홍, 노재만, 김희원, 양신욱, 김웅민, 최영진

Dream package¹⁾ _ 꿈을 담은 그릇

경남혁신도시 내 국민연금공단 본부회관 부지는 북서쪽으로는 공공건물, 남동쪽으로는 아파트, 남서쪽으로는 공원에 둘러싸여있다. 이러한 대지조건에서 '국민연금공단 건물은 어떤 역할을 해야 하는가?'가 설계팀이 갖게 된 첫번째 고민이었다.

또한 진주성, 남강, 유등축제 등의 진주의 전통을 혁신도시에서 어떻게 표현할 것인지도 많은 고민이 필요한 일이었다.

국민연금공단을 상징할 수 있는 규모의 매스를 찾기 위해 수많은 스터디가 이루어졌다.

주어진 프로그램과 면적으로는 높이에 의한 상징성을 갖기 어려웠으며 높은 건물이 갖는 이미지는 자칫 권위적으로도 보여질 수 있었다.

'함께 나누고 함께 누려요' 라는 국민연금공단의 슬로건처럼 지역주민과 함께 할 수 있는 친근하고 편안한 분위기의 낮은 건물로 계획하여 공단의 겸손함을 보여주

는 것이 바람직하다고 판단했다.


주변의 공원을 대지안으로 적극 유입시켜 선근가든을 계획하고 그 주변으로 서로 다른 기능의 매스들을 목구조의 결합과 같이 서로 잘 포개놓아 친근한 저층부를 구성하였다. 저층부에서 보여지는 신도시와 구도심을 향한 '포용'의 곡면은 각각 전통과 혁신, 도시와 자연을 담아내고 있다.

국민연금공단의 엠블램을 닮은 부드러운 곡선이 강조된 상층부 매스는 공단이 지향하는 신뢰와 투명성을 상징하는 두 개의 매스가 결합되어 구성된다. 이 위에 낮에는 비단포의 부드러움이, 밤에는 한지의 은은함이 느껴지는 입면을 입혀 전통과 현대의 이미지를 모두 갖도록 계획하였다.

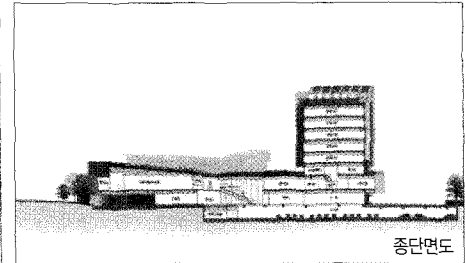
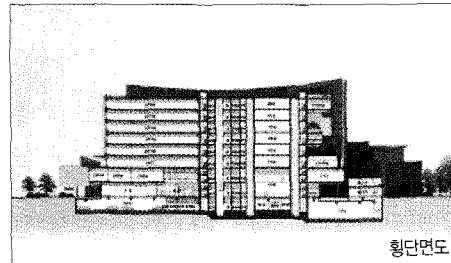
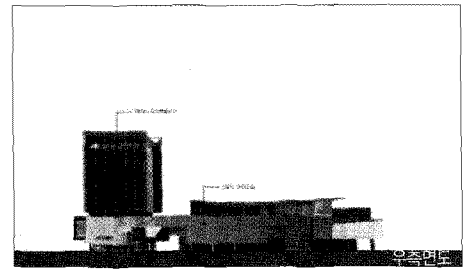
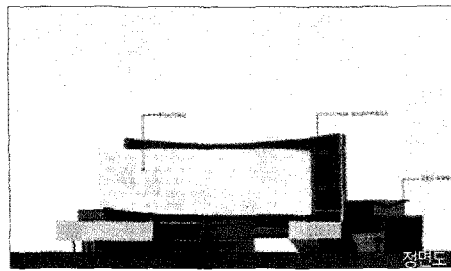
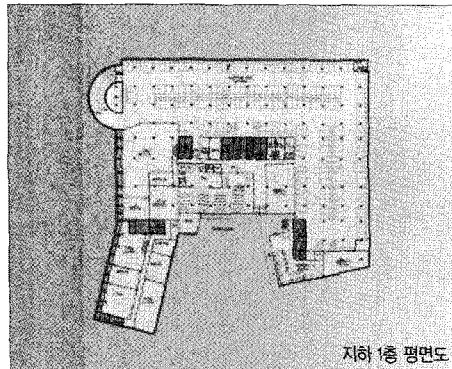
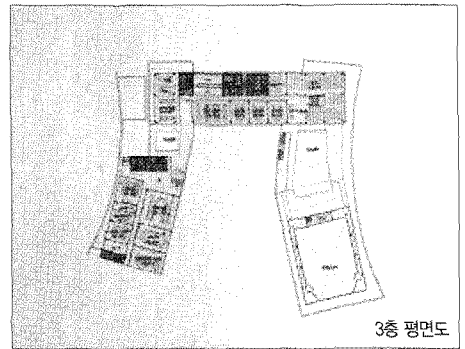
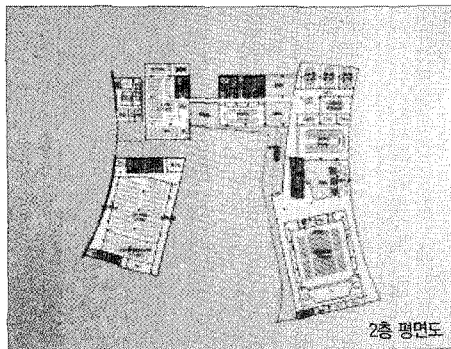
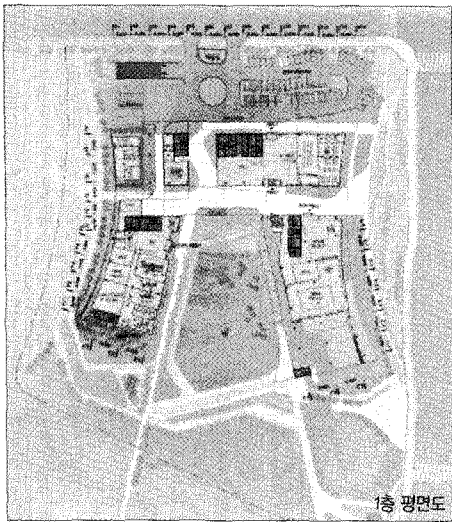
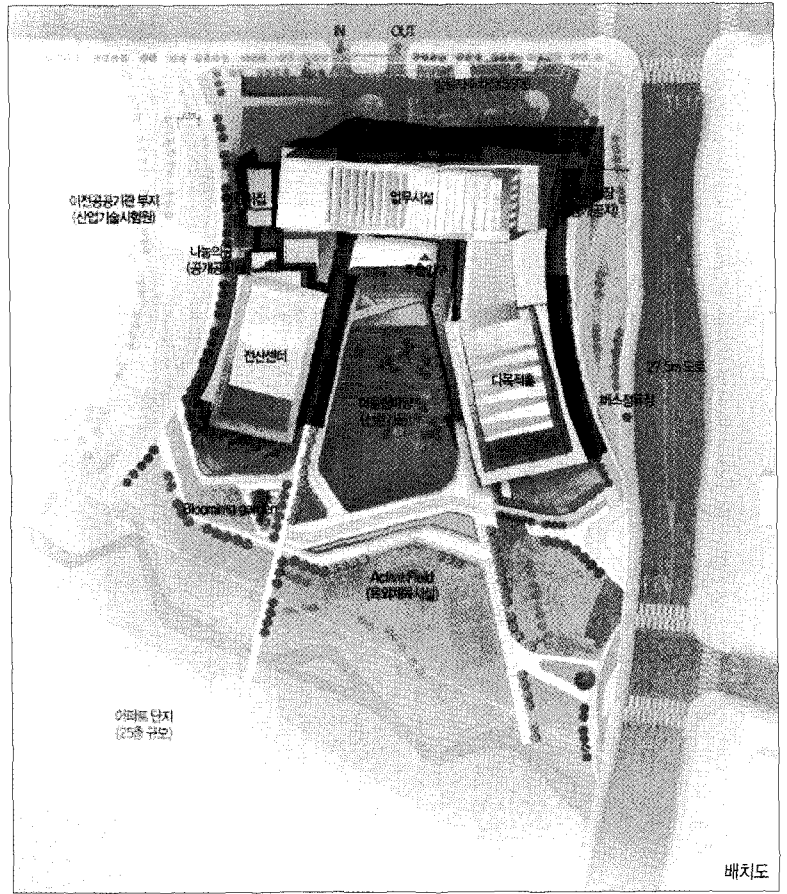
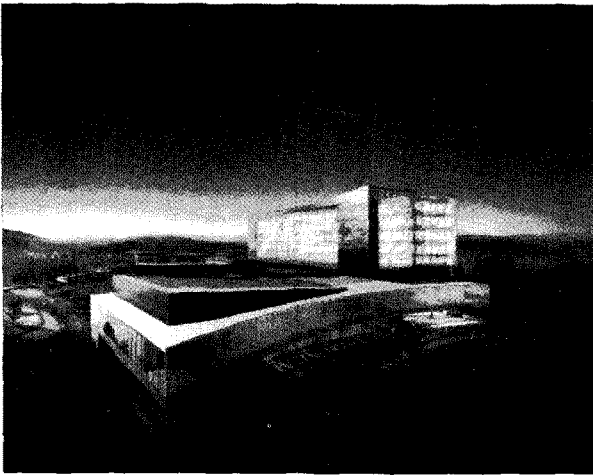
대지 안으로 사방에서 접근이 가능하도록 계획하여 직원과 주민이 함께 누리는 소통의 장을 만들었다. 성격이 상이한 시설들을 public zone과 private zone으로 명확히 구분하고 시민개방시설을 사용할



수 있는 별도의 램프와 데크를 두어 보안을 유지하면서도 지역주민에게 항상 열려있는 공공건물이 되도록 하였다.

지역주민, 자연, 진주의 전통을 담아낸 국민연금공단의 본부 회관 Dream package는 주변과 하나되어 소통하고, 함께 나누고 함께 누릴 수 있는 공공건물의 새로운 역할을 제시하는 건물이 될 것이다. 

1) Dream package는 국민의 염원과 희망, 진주의 정신, 공단의 내일을 상징하는 'Dream'과 하나됨을 의미하는 'Package'를 조합한 것으로 도시와 자연, 전통과 현대, 모든 이의 꿈과 희망을 담아내는 '꿈을 담은 그릇'을 상징한다.



국민연금공단 지방이전 본부회관

National Pension Service Relocation
Headquarters

우수작 / 김회훈 정희원 · 이상인 정희원 · 송주원
(주.종합건축사사무소 건원)

대지위치	경상남도 진주시 문산읍 소문리 1577-1일원
지역지구	준주거지역(지구단위계획구역)
주요용도	업무시설
대지면적	31,000.00㎡
건축면적	6,468.63㎡
연면적	32,748.96㎡
건폐율	20.87%
용적률	70.49%
규모	지하 1층, 지상 13층
설계담당	장선도, 김홍일, 강민석, 홍중화, 정지영, 최경철, 오지태

당신과 함께 미소 짓는 미래 With u(you)

미소를 상징하는 건물의 형태는 국민연금공단의 CI를 형상화하여 건축을 통해 공단의 아이덴티티를 형성하고자 하였다. 연금공단이 현대사회에 전하는 이미지가 건축을 통해 더욱 구체화될 수 있으리라 기대하며 어느 곳에서도 국민연금의 미소를 보여주는 건물을 계획하였다.

새롭게 생성하는 도시에서 공공의 사옥은 도시중심의 모습과 시민의 생활을 비롯한 도시역사가 시작되는 장소로서의 의미가 있다. 그곳이 국민연금공단이라면 더할 나위없다. 따라서 시민과 소통하는 장소를 충분히 배려하여 쉽게 접근하도록 하고 도시 속에 자리잡은 질서가 자연과 어울리도록 하고자 하였다. 또한 진주 남강과 방사선축에 대응하는 녹지공간을 향해 열린 중앙공원이 풍부한 주변자연과 함께 어우러지는 다양한 외부공간은 도시의 질서를 반영하고 조화를 이루도록 배치하였다.

더불어 실제 사용하는 직원의 업무효율과 편

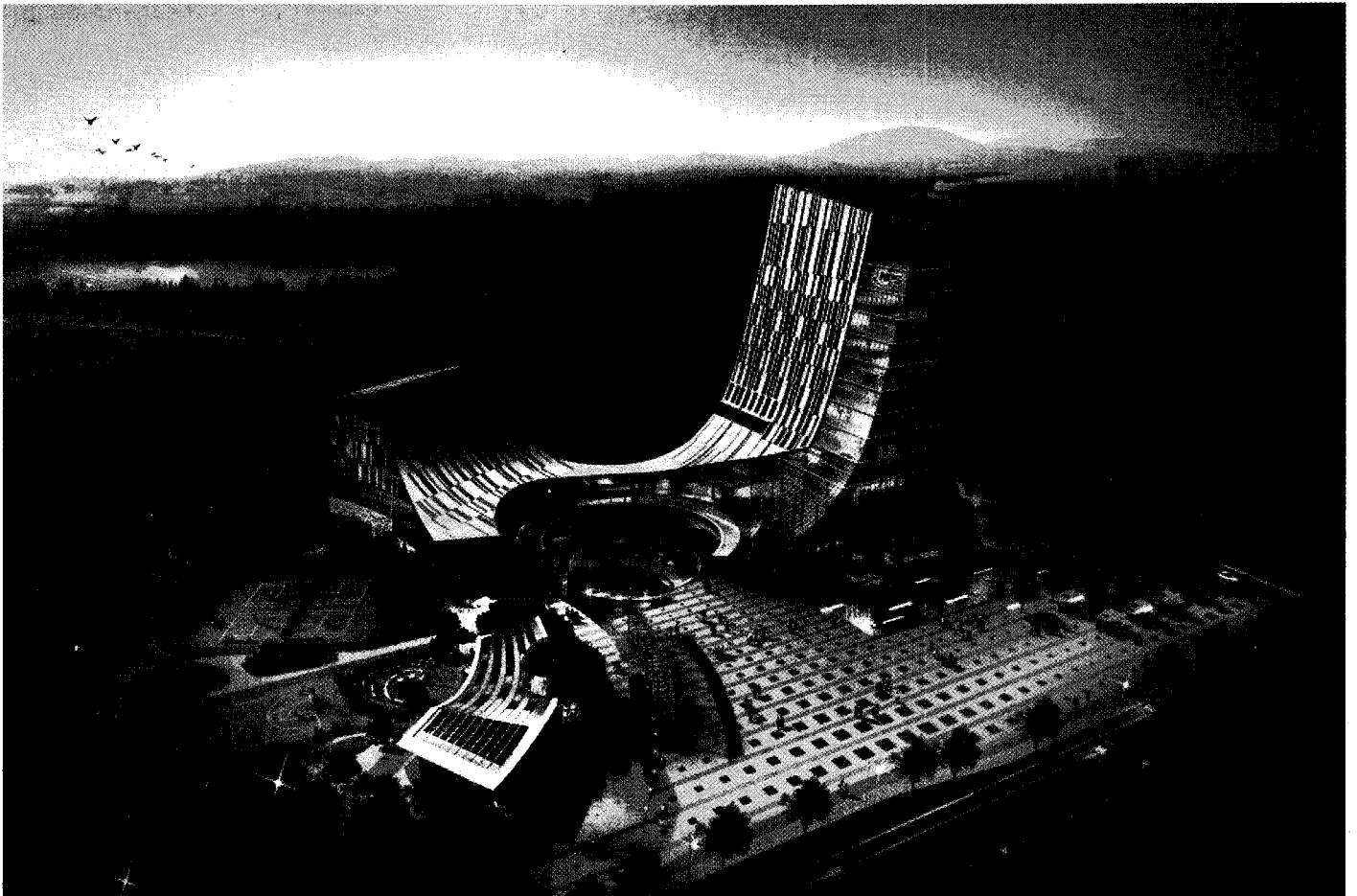
리성을 중요시하는 합리적인 내외부 동선을 고려하였으며, 자연채광과 환기가 유리하고 에너지효율을 고려한 쾌적한 업무공간이 되도록 하였다.

Smile with u 우리의 미소를 담다

미소를 담은 공단의 CI를 형상화함으로써 공단의 아이덴티티를 구현, 모든 방향에서 공단을 인지할 수 있도록 하였으며, 진주시의 상징적 랜드마크 재현하여 어디서나 미소를 짓는 형상으로 우리의 미소를 상징화 하였다.

Sharing with u 나눔의 가치를 담다

자연을 품고 도시를 공유하는 공간으로 공단이 추구하는 나눔의 정신을 표현하였다. 도시와 어울리는 나눔의 공간 계획, 방사형 도시구조를 반영해 중앙을 비우고 자연을 유입하고 도시경관에 대응하도록 계획하였다. 더불어 외부공간의 공공성 극대화를 통해 시민과 소통하는 다양한 교류 공간 제공을 제공하고자 한다.



Tomorrow with u 미래를 담다

첨단디자인과 친환경 설계로 미래지향적 업무환경을 구축하고자 한다. 지속가능한 친환경 디자인으로 영천강, 남강을 향해 바람길을 열어주고 태양광 입사각에 따라 건물형태와 향을 결정하였으며, 통풍축, 바람길, 남향을 고려하고 자연을 담은 친수 및 녹화 계획하였다. 형태는 기류를 유도하는 유선형으로 자연환기 극대화하였고 지열 및 태양열, 건물일체형 태양광 패널 등 자연에너지를 적극 활용함으로써 유지관리비를 최소화 하였다. 