

문정헌

Mun Jeong Heon

김태운 / 정희원 에이엠 건축사사무소
Architects / Kim, Tae-yun, KIRA

산책로적 건축 (promenade) _ 공간경험을 누적시키는 산책로적 건축개념은 내부와 외부의 순차적인 조망과 함께 중첩된 벽체들에서 잘 나타나는데, 이는 공간의 깊이감과 진입방향성을 더해주는 요소로 작용한다.

진입부에 놓여진 절제된 형태의 출입구는 또다른 공간으로의 전이를 위한 오브제이다. 진입 공간을 들어서는 순간 마치 부유하는 듯한 볼륨의 횡적가벽으로 둘러싸인 집이 오버랩되어 나타난다. 수평적인 흐름을 강조하는 노출콘크리트 가벽은 보다 적극적인 시선유도의 방식으로 사용되며 시각적으로 부각된다. 평활한 벽면에서 돌출된 캔틸레버 장식보를 통해 동적인 각도로 길게 떨어지는 자연의 빛은 콘크리트의 물성과 함께 자연스럽게 현관앞의 데크로 인도되어 진입가벽과 함께 주출입구의 위치를 인지시킨다. 또한 콘크리트 가벽의 흐름을 타고 길게 이어지는 시선은 사철나무 담장을 지나 먼 산자락에 잠시 머무른다.

내부로 들어서면 먼저 투명한 유리창 너머로 바닥과 일체로 이어지는 잔디를 따라 후정의 나무 한 그루를 바라보게 되는데 이는 시각적으로 공간의 무한한 수평적 확장을 유도하는 건축적 요소이다. 다시 복도를 따라 거실로 들어서는 순간 천장을 통해 은은하게 내려오는 확산된 빛의 기운을 느낀다. 솔리드와 보이드를 반복하는 벽체의 구성은 자연채광과 함께 내부와 외부공간을 순차적으로 느끼게 하는 건축적 산책요소로 작용하며 긴장감 있는 진입방향성을 유도한다.

선택적조망을 위한 가벽 _ 거실에서 보이는 인물은 선택적 조망을 위한 가벽과 함께 변화하는 계절의 풍경을 담아내고, 서재와 시각적으로 연결된 툇마루를 통해 노출콘크리트 가벽의 끝단에 걸린 먼 산의 풍경을 간접적으로 제시한다. 이러한 건축적요소는 자연을 선택적으로 끌어들이는 장치가 되며, 내부공간과 외부공간의 긴밀한 은유적 소통을 가능하게 한다.

켜와 켜 사이의 공간을 통해 생성된 영역성은 시선과 동선의 움직임을 좌우하는 다양한 형태의 벽과 함께 자연과 소통한다. 복도와 후정, 거실과 안뜰, 서재와 툇마루로 이어지는 내외부공간의 유기적인 설정은 끊임없는 관계와 흐름의 건축을 만들어 낼 것이다.

Architecture like Promenade _ The concept of Architecture like Promenade, which accumulates spacial experience, well expressed in piled walls with sequential view of interior and exterior, which servers as an element to add sense of depth and the direction of entry.

The controlled form of the entrance placed in the entry part is an objet for moving toward another space. On going into the entry space, the house, surrounded by horizontal free-standing walls floating in the air, appears overlapped. Free-standing walls of exposed concrete to emphasize horizontal stream are used as a method to attract people's eyes and become visually magnified.

The light of nature falling long in dynamic angles through the cantilever decoration beam protruded from the flat surface of the wall, the light of nature falling is naturally ushered to the deck in front of the entrance with the property of concrete, and makes the place of main entrance recognized with free-standing walls. Also, the glance extending long along the stream of free-standing wall stays a little far in the foot of the mountain passing over spindle tree fence.

Enter the inside, over the transparent window, we can see a tree in the back yard along the grass extending the floor all in one, which is the architectural element to induce boundless horizontal extension of the space visually.

As soon as we go into the living room along the corridor, we can feel the energy of the extended light going down softly through the ceiling. The composition of walls repeating solid and void serves as an element of architectural promenaded which makes us feel the outside and inside space sequentially with the natural light, and guides the direction of entry with tension.

Free-Standing Walls for Selective View _ The inner garden seen from the livingroom expressing the changing seasons with free-standing walls for selective view keeps an indirect eye on the landscape of distant mountain hanged at the end of exposed concrete free-standing walls through toenmaru connected visually with the study. Such architectural element becomes a device to draw nature selectively, and to makes a metaphoric communication between interior space and exterior space possible.

The domain created through a layer and a layer communicates with nature along with various forms of walls controlling the visual and spatial movements. Organic setting up of interior and exterior spaces connecting to corridor, back yard, living room, inner garden, study and toenmaru creates the architecture of incessant relationship and stream. ■

Project Team A.M Architects & Partners

Client Mun, Kwang-ho

Location Kyungpook Kimcheon-si Bongsan-myun Taehwa-ri

Site Area 519m²

Building Area 109.69m²

Gross Floor Area 99.82m²

Building to Land Ratio 19.23%

Floor Area Ratio 21.13%

Structure R.C

Structural Engineer Jinseon

Electrical Engineer Hanguk

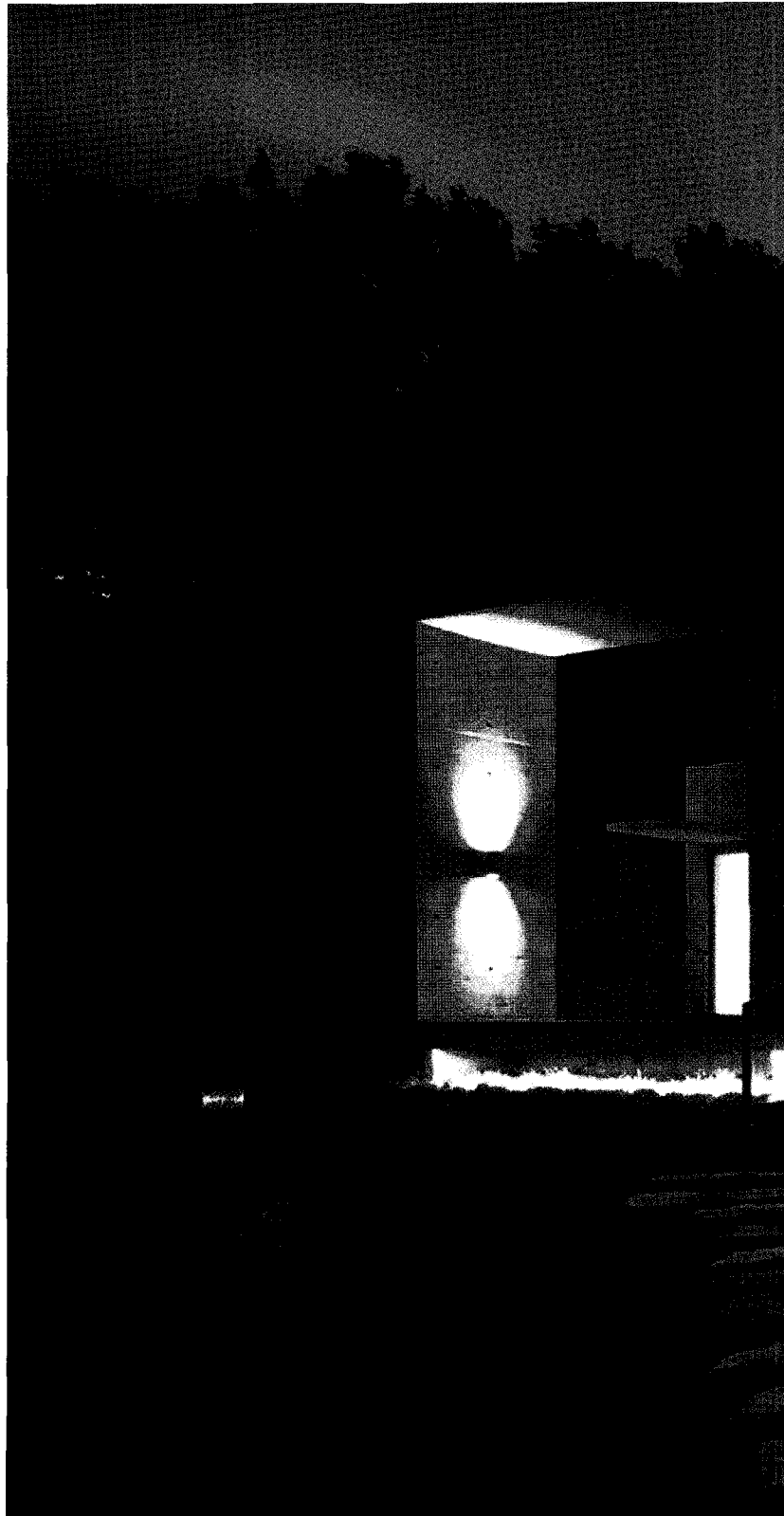
General Contractor Lee, Yeong-seok

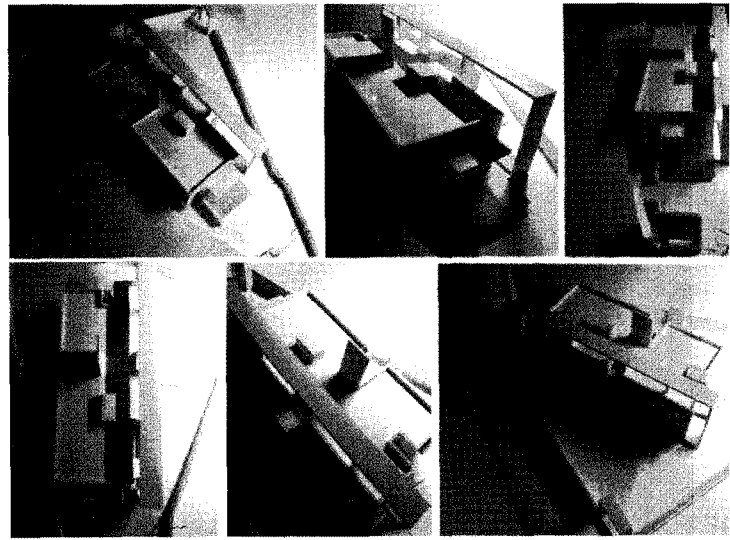
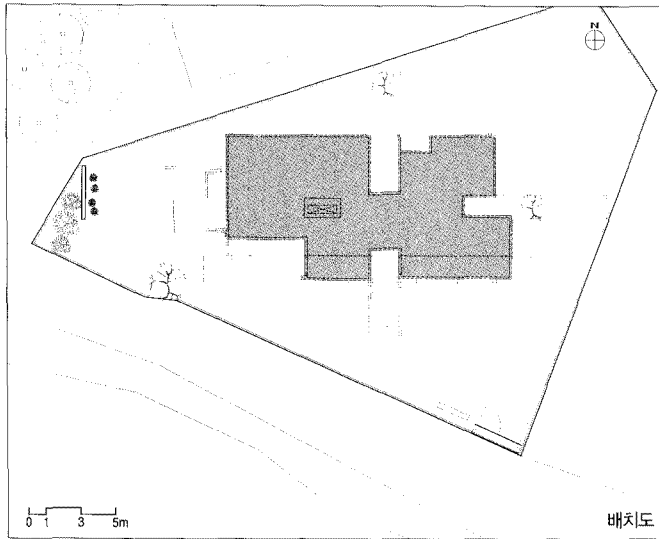
Building Scope 1F

Finishing Materials Exposed concrete, Wood panel

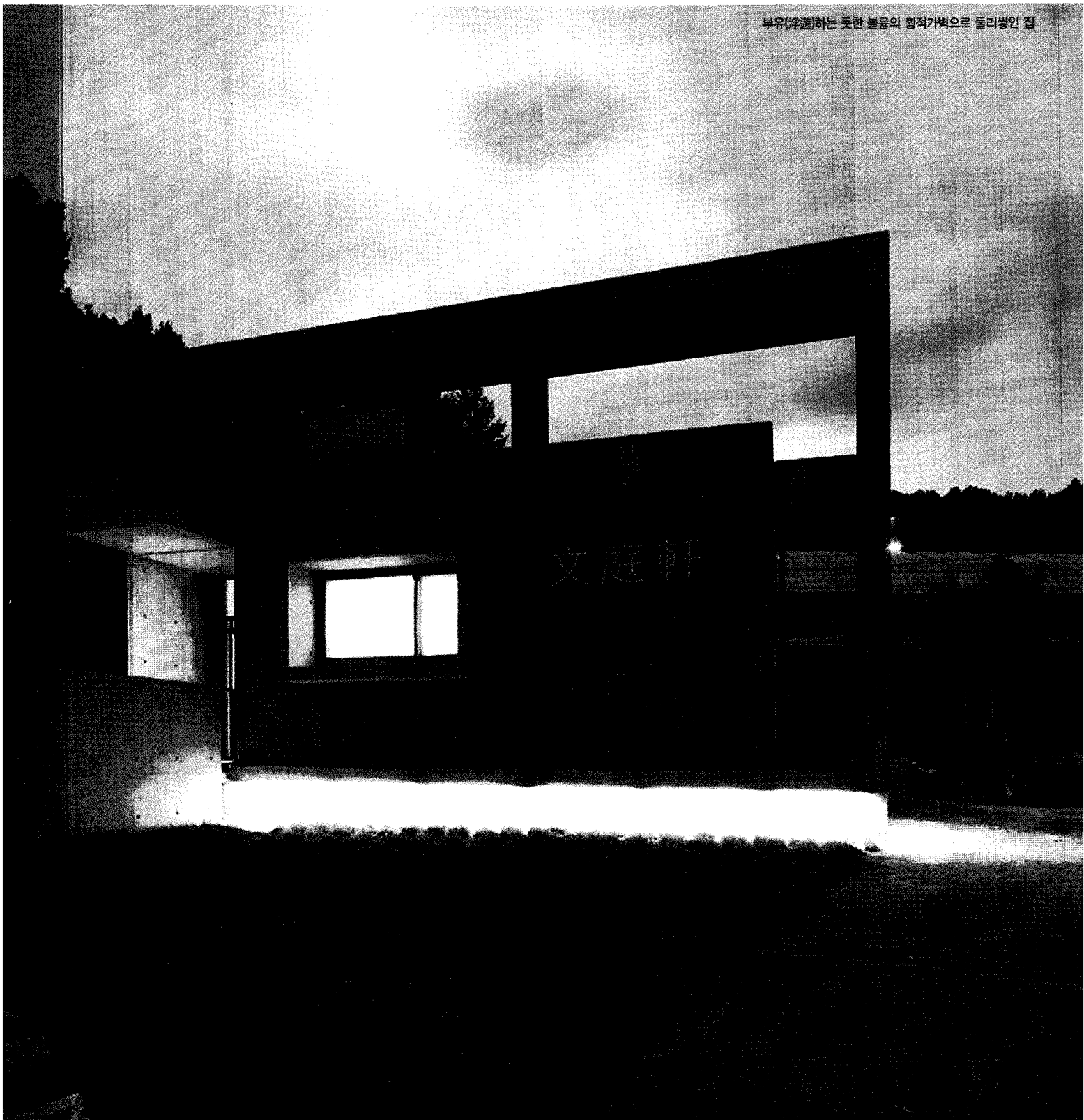
Photographer Kim, Jae-kyeong

Cost not disclosed





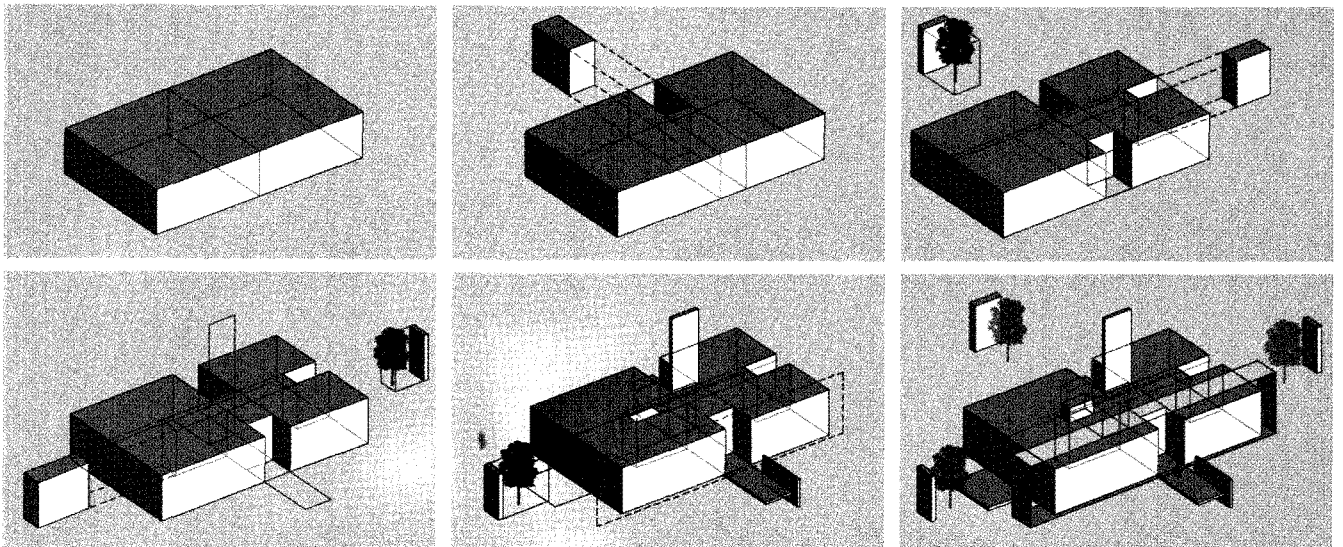
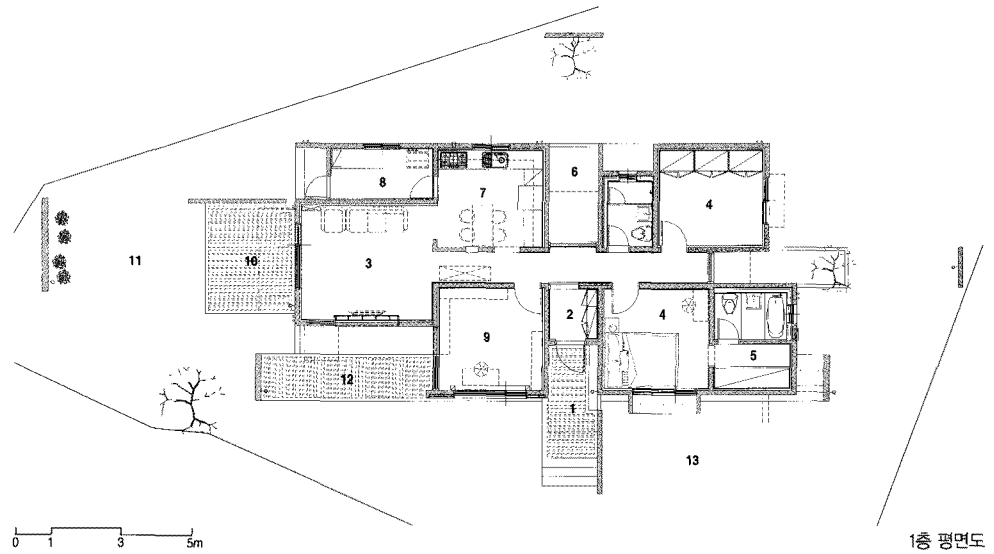
부유(浮遊)하는 듯한 볼륨의 황적가벽으로 둘러싸인 집

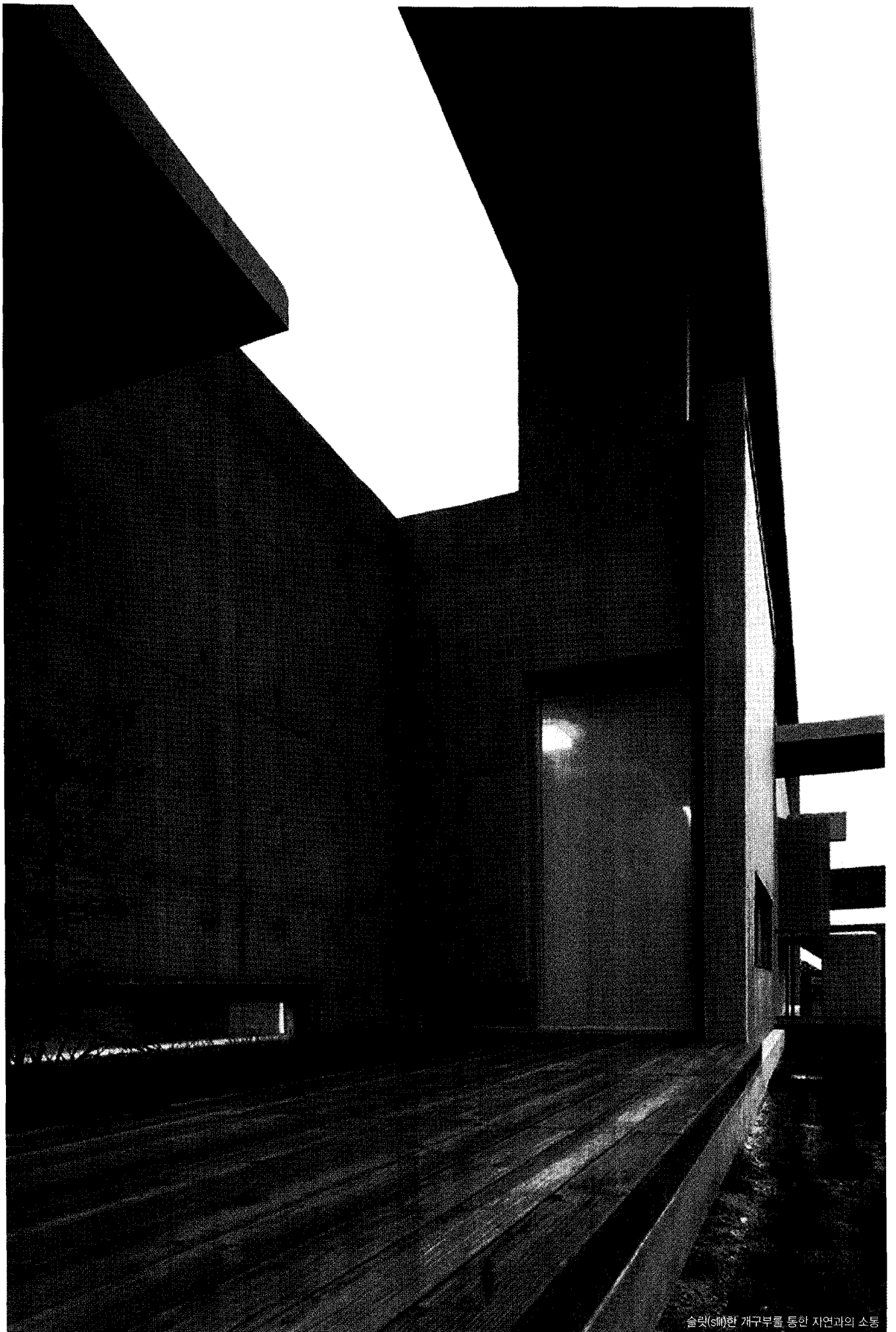




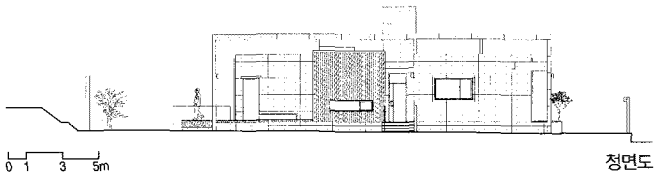
간장감 있는 집안방향성을 유도하는 콘크리트 거벽의 흐름

- 01_ 포치
- 02_ 홀
- 03_ 거실
- 04_ 침실
- 05_ 드레스룸
- 06_ 빛의정원
- 07_ 주방/식당
- 08_ 다용도실
- 09_ 서재
- 10_ 테라스
- 11_ 바람의 정원
- 12_ 햇마루
- 13_ 아침정원

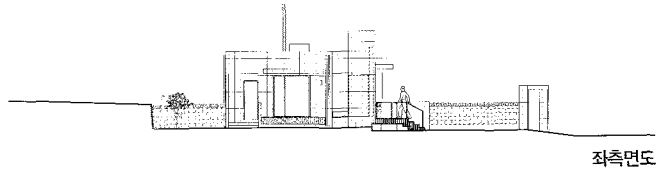




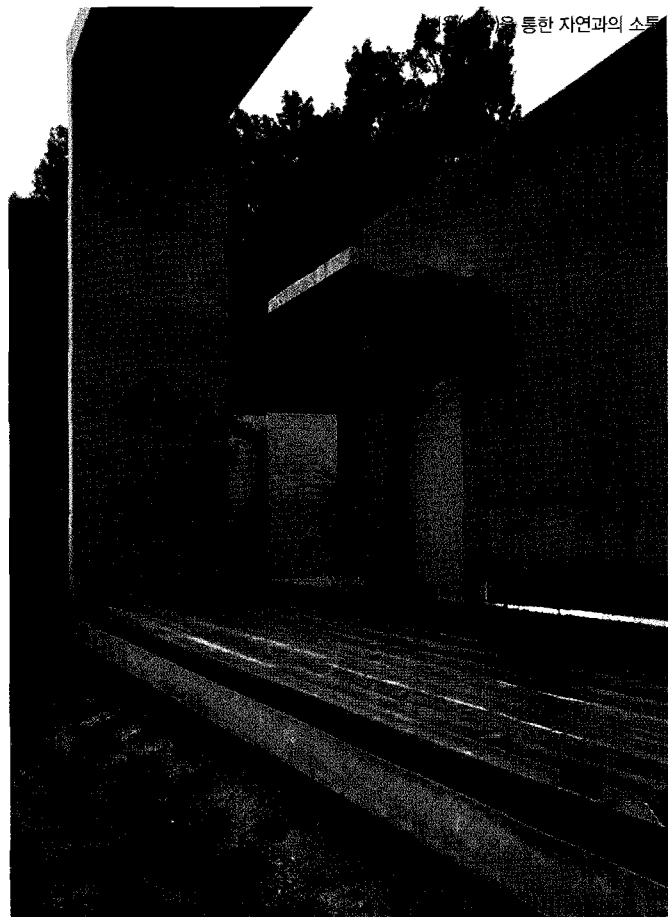
슬릿(slit)한 개구부를 통한 자연과의 소통



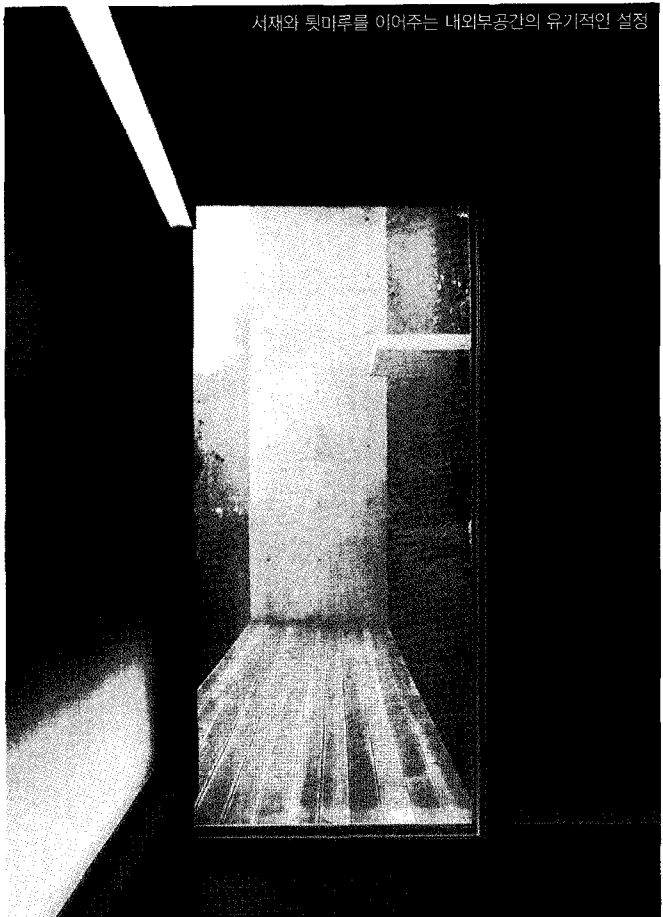
정면도



좌측면도



자연과의 소통을 통한



시재와 틈새를 이어주는 내외부공간의 유기적인 설정



빛의 이동을 따라 이어지는 내부공간의 수평적인 확장

- 01_ 빛의 정원 03_ 바람의 정원 05_ 천창
- 02_ 환관홀 04_ 거실

