

# 축산물 유통동향

## 산지가격

### 가. 젓소

(2010년 11월 30일, 단위 : 천원/두)

구분 일시	송 아 지				수정 단 계	초 산 만 사	성 우			
	초 유 때 기		분 유 때 기				초 산 우	4 산 우	노 폐 우	수 소
	암	수	암	수						
8월 10일	95	337	265	666	1,319	2,796	2,640	1,809	868	3,377
8월 20일	96	338	268	670	1,317	2,765	2,615	1,807	856	3,172
8월 30일	95	334	264	663	1,300	2,787	2,616	1,814	831	2,945
9월 10일	93	334	261	670	1,287	2,780	2,621	1,830	830	3,379
9월 20일	93	334	255	661	1,283	2,767	2,601	1,835	840	3,077
9월 30일	93	339	258	669	1,279	2,775	2,604	1,820	842	2,963
10월 10일	93	341	258	668	1,282	2,786	2,623	1,806	836	-
10월 20일	91	342	254	674	1,276	2,802	2,628	1,818	842	3,057
10월 30일	89	328	247	649	1,269	2,788	2,625	1,796	841	2,995
11월 10일	88	292	239	596	1,253	2,778	2,610	1,801	840	3,050
11월 20일	82	251	235	567	1,254	2,775	2,620	1,804	911	2,805
11월 30일	80	205	231	522	1,257	2,772	2,632	1,818	849	2,595

구제역 발생에 따른 전국 가축시장 휴장(문의 : 02-2080-6520)

자료 : 농림자료 : 농협중앙회(축산물 가격정보)

### 나. 한우

(2010년 11월 30일, 단위 : 천원)

구 분	전년말월 평 균	전년동월		전월	전순	현재	전일대비(%)	
		'09. 11	'10. 10					
산 지 가 격	큰소(600kg)	암	5,904	5,754	4,877	4,776	4,981	3.2
	송아지 (6~7월령)	수	2,292	2,302	2,327	2,050	1,886	-1.4
		암	2,081	2,048	2,092	1,977	1,851	-1.3
	송아지 (4~5월령)	수	2,602	2,574	2,511	2,235	2,142	0.5
		암	2,313	2,272	2,266	2,062	2,124	3.9

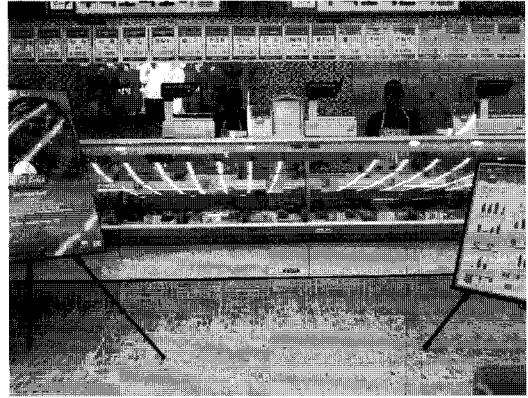
자료 : 농림부(축산물 가격동향)

## II 축산물가격 유통동향

도매시장 기간별 경락가격-소도체 경락가격 (단위: 원/kg)

구 분		11.26	11.29	11.30
서울	농 협	7,247	7,884	7,692
지방	삼성식품(인천)	6,415	6,988	7,121
	신흥산업(대구)	8,083	-	9,146
	부경축공(부산)	7,651	3,860	7,000
	동원산업(부산)	-	-	-
	김해축공(부산)	-	-	-

자료: 축산물품질평가원



## III 원유생산 관련

가. 원유위생등급별 원유생산량 구성비(10월)

세균수 등급별 원유생산량 구성비 추이

(단위: %)

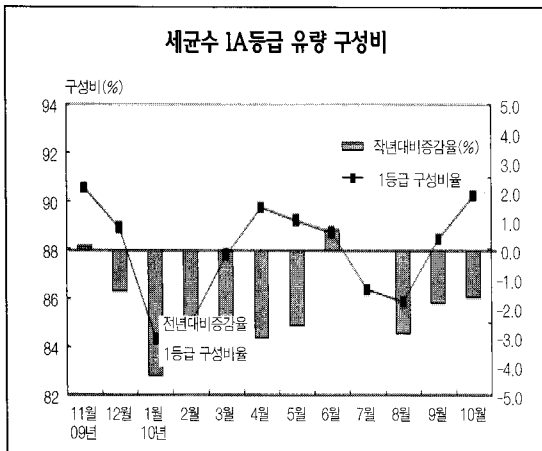
구 분		1A등급 (3만미만)	1B등급 (10만미만)	2등급 (25만미만)	3등급 (50만이하)	4등급 (50만초과)
2010년	9월	88.5	9.2	1.8	0.4	0.1
	10월	90.3	8.2	1.1	0.2	0.1

체세포수 등급별 생산량 구성비 추이

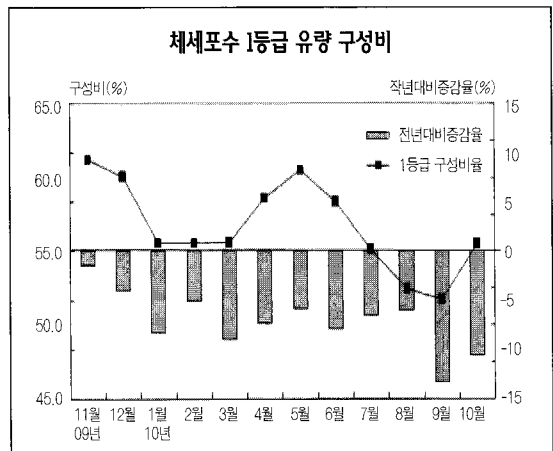
(단위: %)

구 분		1등급 (20만미만)	2등급 (35만미만)	3등급 (50만미만)	4등급 (75만이하)	5등급 (75만초과)
2010년	9월	45.0	36.9	13.1	4.4	0.6
	10월	50.7	35.6	10.1	3.2	0.3

세균수 1A등급 유량 구성비



체세포수 1등급 유량 구성비



자료: 낙농진흥회

### 나. 분유재고 동향

(단위 : 톤)

일 자		계	전지분유	말지분유
2009년	12월	4,472	335	4,137
2010년	1월	5,162	336	4,826
	2월	6,558	771	5,787
	3월	6,344	744	5,600
	4월	5,583	863	4,990
	5월	5,846	1,032	4,814
	6월	5,060	791	4,269
	7월	4,262	550	3,712
	8월	3,481	415	3,066
	9월	2,647	236	2,411
	10월	2,158	159	1,999

자료 : 한국유가공협회

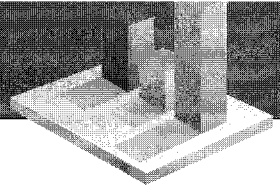
## Ⅳ 유제품 수입 실적

### 가. '10. 1~10 유제품 수입실적

(단위 : 톤, 천불)

품 목	수입량	'10. 1~10		'09. 1~10		대 비(%)	
		중량(A)	금액(B)	중량(A')	금액(B')	A/A'	B/B'
밀크와 크림(미농축)		1	4	2	7	50.0%	57.1%
크림(냉동/기타)		5,839	12,001	6,561	10,853	89.0%	110.6%
말지분유		6,279	19,145	7,240	17,426	86.7%	109.9%
전지분유		1,066	3,312	945	3,033	112.8%	109.2%
연유		238	608	309	681	77.0%	89.3%
발효유		62	452	52	382	119.2%	118.3%
버터밀크		26	135	26	146	100.0%	92.5%
유장		31,123	33,155	26,025	22,977	119.6%	144.3%
버터		5,682	21,089	4,562	11,620	124.6%	181.5%
치즈		47,902	201,281	38,993	154,782	122.8%	130.0%
유당		11,730	11,954	9,346	6,976	125.5%	171.4%
카제인		6	50	4	38	150.0%	131.6%
합계		109,954	303,186	94,065	228,921	116.9%	132.4%

자료 : 관세청



## 나. 코코아, 우유, 버터, 아이스크림 조제품

(단위 : 톤, 천불)

품 목	수입량	'10. 1~10		'09. 1~10		대 비(%)	
		중량(A)	금액(B)	중량(A')	금액(B')	A/A'	B/B'
조 제 분 유 / 식 료 품		2,770	30,468	1,951	18,838	142.0%	161.7%
혼 합 분 유		25,491	72,286	20,541	55,634	124.1%	129.9%
버 터 조 제 품		19,288	66,446	17,939	47,569	107.5%	139.7%
아이스크림조제품		629	4,308	472	3,588	133.3%	120.1%

자료 : 관세청

## V 쇠고기 및 부산물 수입실적

### 가. '10. 1~10 쇠고기 수입 실적

(단위 : 톤, 천불)

품 목	수입량	'10. 1~10		'09. 1~10		대 비(%)	
		중량(A)	금액(B)	중량(A')	금액(B')	A/A'	B/B'
냉 장 쇠 고 기		26,877	181,968	20,869	120,310	128.8%	151.2%
냉 등 쇠 고 기		103,681	414,996	88,280	312,067	117.4%	133.0%
합 계		130,558	596,964	109,149	432,377	119.6%	138.1%

자료 : 관세청

### 나. '10. 1~10 소 부산물 수입 실적

(단위 : 톤, 천불)

품 목	수입량	'10. 1~10		'09. 1~10		대 비(%)	
		중량(A)	금액(B)	중량(A')	금액(B')	A/A'	B/B'
설 육 (냉 장)		460	3,372	230	1,597	200.0%	211.1%
허		26	71	21	50	123.8%	142.0%
꼬 리		3,234	15,262	2,339	7,468	138.3%	204.4%
족		3,292	4,887	484	600	680.2%	814.5%
소 의 장		2,765	3,091	3,168	3,817	87.3%	81.0%
기 타		17,153	59,943	12,706	39,273	135.0%	152.6%

자료 : 관세청