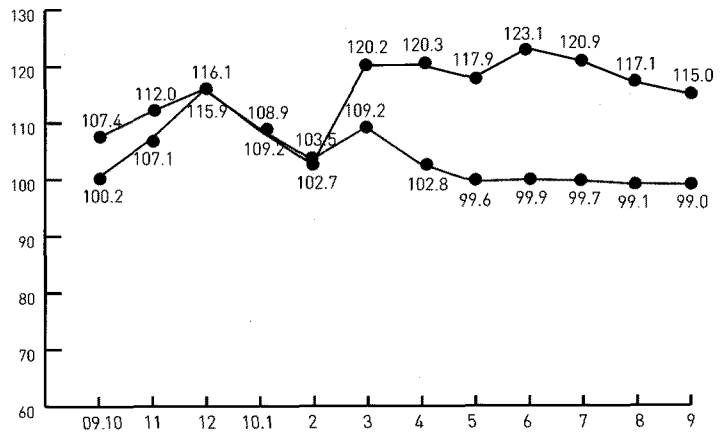


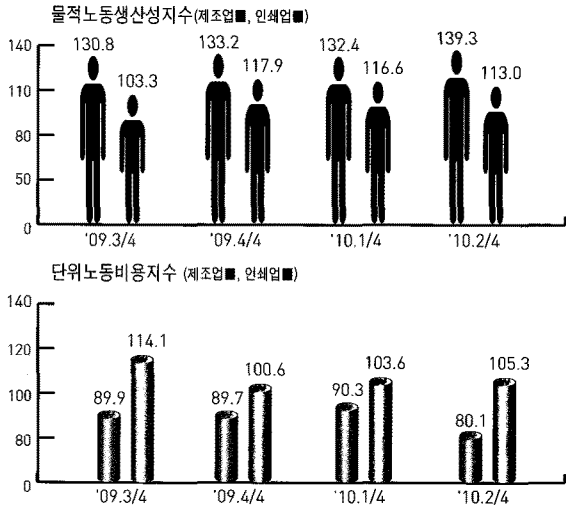
1. 2010년 9월 중소기업의 생산지수와 인쇄업의 생산지수는 소폭 하락했다.
2. 2010년 2/4분기 인쇄업의 노동생산성은 하락하고 노동비용은 상승했다.
3. 2010년 11월 인쇄업 업황 BSI 전망치가 전월대비 상승한 114포인트를 기록했다.
4. 2010년 10월중 인쇄물 수출액이 전년 동월 대비 2.5% 상승했다.
5. 2010년 10월중 인쇄기자재 수입액이 전년 동월 대비 29.0% 상승했다.

1. 인쇄업 생산지수 (2000=100) 자료 : 기업은행



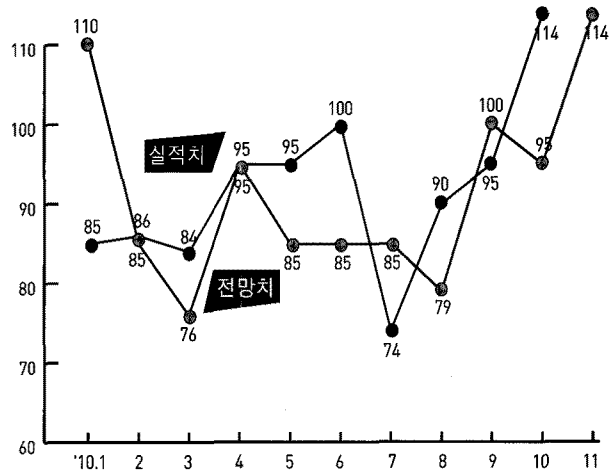
2. 출판인쇄기록매체복제업 물적노동생산성과 단위노동비용지수 (2000년=100)

자료 : 한국생산성본부



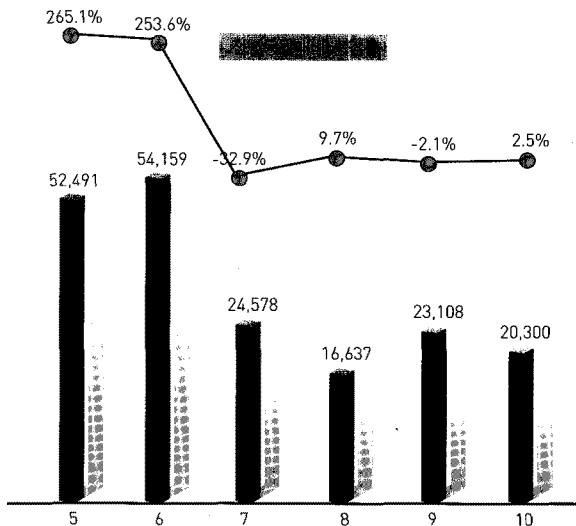
3. 인쇄업 업황 경기지수 (BSI)

자료 : 한국은행



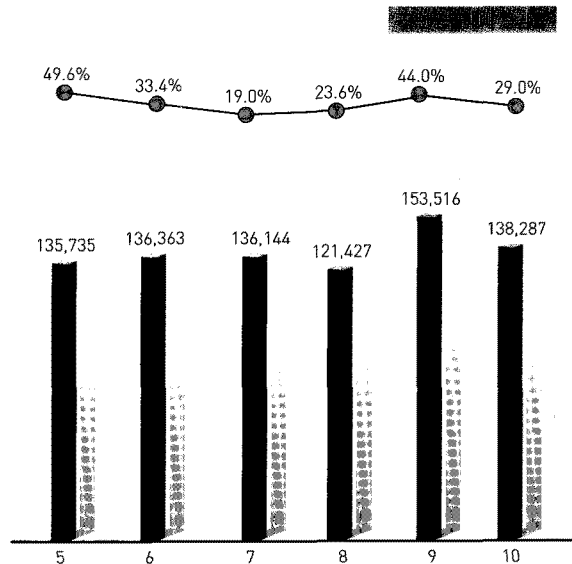
4. 인쇄물 수출 동향

자료 : 관세청 (단위 : 천달러)



5. 인쇄기자재 수입 동향

자료 : 관세청 (단위 : 천달러)



*2007년도부터 인쇄7계 사무용프린터, 복합기 등이 포함됨

인쇄물 수출

(자료: 관세청, 단위: 천달러)

구 분	2005년	2006년	2007년	2008년	2009년	2009년	2010년	2010년
	총계	총계	총계	총계	총계	10월	10월	1월~10월
인쇄서적, 소책자, 리플렛 이와 유사한 인쇄물	93,176	91,799	115,776	134,906	99,131	7,495	7,878	84,865
신문, 잡지 및 정기간행물	7,427	6,906	6,020	7,118	6,456	726	562	6,501
아동용의 그림책과 습화책	1,159	1,497	2,754	3,030	2,846	368	101	1,876
약보	13	8	25	1	15	0	0	15
지도, 해도 이와 유사한 차트	816	711	529	604	438	30	69	309
설계도와 도안	5,042	2,031	4,512	19,433	2,388	191	441	1,668
우표, 수입인지, 기타유가증권	281	393	34	16	1,834	0	107	416
전사물	18,477	15,148	16,546	14,961	15,042	1,245	1,491	17,080
인쇄된 엽서, 인쇄카드	5,446	5,994	5,729	5,456	8,051	719	834	7,087
캘린더	27,257	31,077	27,069	27,701	26,438	2,918	5,466	30,496
기타 인쇄물	37,129	29,303	34,106	36,822	88,713	6,116	3,351	176,988
합 계	196,223	184,847	210,346	250,048	269,352	19,808	20,300	327,301

인쇄물 수입

(자료: 관세청, 단위: 천달러)

구 분	2005년	2006년	2007년	2008년	2009년	2009년	2010년	2010년
	총계	총계	총계	총계	총계	10월	10월	1월~10월
인쇄서적, 소책자, 리플렛 이와 유사한 인쇄물	140,705	165,401	208,86	200,418	188,141	11,445	11,410	150,578
신문, 잡지 및 정기간행물	18,974	20,260	22,029	21,383	17,964	1,636	1,876	15,675
아동용의 그림책과 습화책	10,293	14,584	22,731	20,243	15,976	1,247	1,082	15,821
약보	1,191	1,199	1,890	1,815	1,539	78	113	1,157
지도, 해도 이와 유사한 차트	2,672	3,303	3,537	5,028	3,845	494	375	3,705
설계도와 도안	1,286	922	416	1,043	939	45	1,205	2,268
우표, 수입인지, 기타유가증권	3,382	4,098	3,133	3,802	22,158	844	603	9,704
전사물	32,595	39,733	40,616	48,668	41,936	4,343	3,538	36,046
인쇄된 엽서, 인쇄카드	4,315	4,249	5,118	6,047	4,022	390	792	4,196
캘린더	1,313	2,506	2,800	1,819	1,871	257	883	1,100
기타 인쇄물	35,499	50,929	43,273	53,256	49,835	2,882	3,650	35,979
합 계	252,225	307,184	354,404	363,522	348,226	23,661	25,527	276,229

인쇄기자재 수출

(자료: 관세청, 단위: 천달러)

구 분	2005년	2006년	2007년	2008년	2009년	2009년	2010년	2010년
	총계	총계	총계	총계	총계	10월	10월	1월~10월
제책기계	3,188	4,733	4,455	6,804	4,885	135	294	5,135
제지용벨프지 또는 판지의가공용기계	57,689	62,723	69,302	71,436	71,412	6,857	7,603	60,535
활자의주조용, 식자용기기 및부분품	4,977	3,960	2,587	1,737	2,451	65	178	1,837
인쇄기	38,949	120,562	126,666	1,345,083	1,252,301	117,603	146,021	1261,912
인쇄제판용의 카메라	3	2	3	16	15	0	4	4
인쇄제판용 롤상필름자동현상기기	1,719	355	1,720	2,951	446	22	0	334
합 계	106,525	192,335	204,733	1,428,027	1,331,510	124,682	154,100	1,329,757

인쇄기자재 수입

(자료: 관세청, 단위: 천달러)

구 분	2005년	2006년	2007년	2008년	2009년	2009년	2010년	2010년
	총계	총계	총계	총계	총계	10월	10월	1월~10월
제책기계	28,586	36,527	51,168	30,240	16,888	881	1,836	15,565
제지용벨프지 또는 판지의가공용기계	41,430	47,866	57,001	40,984	21,074	2,045	2,160	58,480
활자의주조용, 식자용기기 및부분품	8,082	11,525	17,043	22,162	17,205	1,896	1,088	15,802
인쇄기	475,202	469,712	1,658,122	1,636,288	1,224,211	102,316	132,315	1,236,563
인쇄제판용의 카메라	2,466	1,671	2,933	1,091	96	12	4	84
인쇄제판용 롤상필름자동현상기기	5,443	5,940	6,117	3,688	4,998	67	884	4,297
합 계	561,209	573,241	1,792,384	1,734,453	1,284,472	107,217	138,287	1,330,791

1 주요국가별 인쇄물 수출입 동향 1

(자료: 관세청, 단위: 천달러)

구 분		수 출			수 입		
		2009년 10월	2010년 10월	2010년 1~10월	2009년 10월	2010년 10월	2010년 1~10월
인쇄서적, 소책자, 리플렛 이와 유사한 인쇄물	미 국	3,785	3,424	40,514	5,726	4,750	69,400
	일 본	846	729	7,649	897	1,010	11,631
	중 국	140	204	1,456	610	380	10,245
신문, 잡지 및 정기간행물	미 국	245	149	1,908	239	402	2,890
	일 본	324	347	3,212	613	695	5,778
	중 국	0	12	36	4	7	74
아동용의 그림책과 습화책	미 국	92	74	1,043	172	157	3,249
	일 본	15	0	0	0	0	11
	중 국	2	14	128	638	680	7,430
악보	미 국	0	0	8	38	37	582
	일 본	0	0	0	26	8	44
	중 국	0	0	0	0	0	11
지도, 해도 이와 유사한 차트	미 국	0	17	17	9	3	56
	일 본	29	51	251	93	74	573
	중 국	0	0	0	1	0	5
설계도와 도안	미 국	175	0	456	4	6	46
	일 본	0	36	232	7	12	368
	중 국	0	32	157	27	0	16
우표, 수입인지, 기타 유가증권	미 국	0	0	235	611	538	8,679
	일 본	0	0	48	2	1	35
	중 국	0	0	4	1	8	109
전사물	미 국	64	157	994	22	31	160
	일 본	94	135	695	4,208	3,270	33,753
	중 국	213	173	2,558	2	25	205
인쇄된 엽서, 인쇄카드	미 국	55	246	1,792	42	9	191
	일 본	375	322	2,738	12	2	27
	중 국	50	60	944	325	744	3,708
캘린더	미 국	2,039	4,567	22,498	8	17	46
	일 본	314	546	2,898	98	68	119
	중 국	36	3	18	34	690	746
기타 인쇄물	미 국	850	583	7,288	824	842	8,390
	일 본	505	1,400	6,580	461	763	5,995
	중 국	171	261	2,453	161	190	2,025
합계	미 국	7,305	9,217	76,780	7,695	6,792	93,689
	일 본	2,502	3,566	24,303	6,417	5,903	58,334
	중 국	612	759	7,754	1,803	2,724	24,574

1 2010년 국가기술자격 시행일정 1

(자료: 한국산업인력공단)

분 류	회 별	필기접수 인터넷	필기시험	필기합격자 발표	실기(면접)시험 원서접수 인터넷	실기(면접) 시험	합격자 발표
인쇄기사	제2회	4.16~4.22	5.9	5.28	5.31~6.1/6.3~6.4	7.3~7.16	8.13
인쇄산업기사	제2회	4.16~4.22	5.9	5.28	5.31~6.1/6.3~6.4	7.3~7.16	8.13
사진제판기능사	제3회	실업계 고등학교(이에 준하는 각종 학교 포함) 등 필기시험면제자 검정 ※ 일반 필기시험면제자는 해당없음	9.3~9.9	10.15	5.10~5.13	6.12~6.27	7.16
사진제판기능사	제5회	9.3~9.9	10.3	10.15	10.18~10.21	11.20~12.3	12.24
인쇄기능사	제4회	3.5~3.11	3.28	4.9	4.12~4.15	5.15~5.28	6.18
	제5회	9.3~9.9	10.3	10.15	10.18~10.21	11.20~12.3	12.24
전자출판기능사	제2회	3.5~3.11	3.28	4.9	4.12~4.15	5.15~5.28	6.18
	제3회	실업계 고등학교(이에 준하는 각종 학교 포함) 등 필기시험면제자 검정 ※ 일반 필기시험면제자는 해당없음	5.10~5.13	6.12~6.27	7.16		
	제4회	6.18~6.24	7.11	7.23	7.26~7.29	8.21~9.3	10.1
	제5회	9.3~9.9	10.3	10.15	10.18~10.21	11.20~12.3	12.24

연도별·지역별 인쇄 사업체 및 종사자 수 |

자료: 통계청

인쇄 여성경영인 현황 |

자료: 통계청

구분	사업체수				종사자수				지역	2006년	2007년	2008년
	2005년	2006년	2007년	2008년	2005년	2006년	2007년	2008년				
서울	8,346	7,957	7,935	7,347	38,836	30,541	33,250	32,071	서울	869명	890명	876명
부산	1,277	1,239	1,246	1,143	4,061	3,679	3,731	3,391	부산	164명	179명	173명
대구	1,067	1,042	1,035	1,001	3,189	3,401	3,449	3,144	대구	103명	110명	100명
인천	579	563	553	518	2,335	1,956	2,139	2,007	인천	84명	99명	87명
광주	480	438	492	453	1,458	1,278	1,628	1,529	광주	60명	75명	79명
대전	552	555	534	461	1,585	1,432	1,552	1,484	대전	70명	60명	55명
울산	197	212	212	200	518	560	606	545	울산	36명	36명	34명
경기도	2,867	2,858	3,029	2,939	18,747	17,081	20,393	19,733	경기도	404명	428명	431명
강원도	242	230	212	201	511	488	463	487	강원도	41명	42명	39명
충북	350	336	343	336	1,103	1,019	1,077	1,200	충북	37명	45명	47명
충남	328	325	315	315	1,042	970	1,034	928	충남	43명	37명	42명
전북	379	376	355	361	845	849	901	862	전북	52명	50명	52명
전남	284	271	258	248	551	582	561	536	전남	54명	54명	47명
경북	449	441	441	419	1,308	1,166	1,373	1,286	경북	70명	70명	65명
경남	716	678	664	652	2,501	2,123	2,215	2,116	경남	95명	93명	100명
제주도	18	110	108	115	291	292	352	397	제주도	14명	12명	18명
합계	18,131	17,631	17,767	16,709	78,881	67,417	75,231	71,716	합계	2,196명	2,280명	2,245명

10인 이상 인쇄사업체수 및 생산액 현황 |

(자료: 통계청, 단위: 백만원)

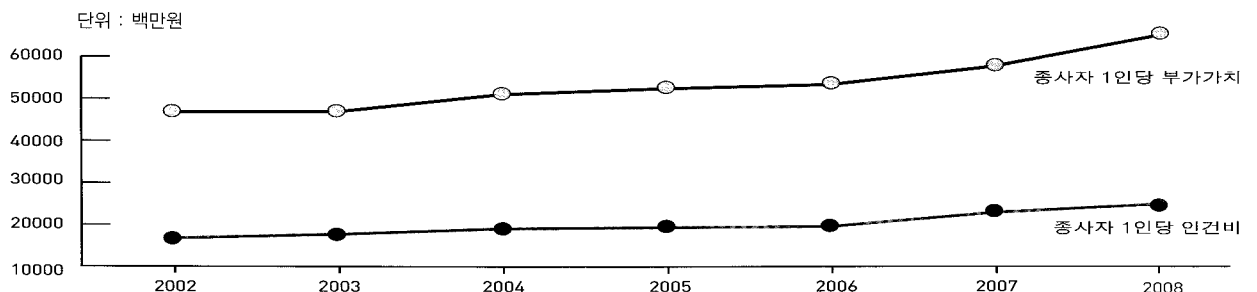
구분	사업체수			월평균 종사자수			생산액(출하액)			
	2006년	2007년	2008년	2006년	2007년	2008년	2006년	2007년	2008년	
인쇄업	경인쇄업	607	162	153	5,321	3,103	3,166	503,465	395,690	431,222
	스크린인쇄업	511	168	140	5,408	3,637	3,035	453,724	322,733	328,181
	기타인쇄업	2,036	682	652	21,887	14,183	14,096	2,654,760	1,937,253	2,267,272
	계	3,154	1,012	945	32,616	20,923	20,297	3,611,949	2,655,676	3,026,675
인쇄관련산업	제판·조판업	462	152	144	5,372	3,597	4,379	561,623	462,232	512,914
	제책업	373	195	185	5,442	4,661	4,234	389,480	320,661	339,495
	기타인쇄관련산업	203	43	42	1,764	837	939	127,948	74,193	88,395
	계	1,038	390	371	12,578	9,095	9,552	1,079,051	857,086	940,804
인쇄업 및 관련 산업	4,192	1,402	1,316	45,194	30,018	29,849	4,691,000	3,512,762	3,967,479	

10인 이상 인쇄업 및 인쇄관련산업 생산비용·부가가치 현황 |

(자료: 통계청, 단위: 천원, () 안은 전년대비 증감률)

구분	2002년	2003년	2004년	2005년	2006년	2007년	2008년
사업체당 생산액	1,038,969(14.0%)	1,016,320(-2.2%)	1,089,154(7.2%)	1,097,503(0.8%)	1,119,036(2.0%)	2,505,536	3,014,801(20.3%)
종사자 1인당 생산액	93,273(16.1%)	92,246(-1.1%)	98,589(6.9%)	101,080(2.5%)	103,797(2.7%)	117,022	132,918(13.6%)
사업체당 생산비	516,793(6.3%)	499,471(-3.4%)	524,798(5.1%)	527,758(0.6%)	543,296(2.9%)	1,273,013	1,550,152(21.8%)
종사자 1인당 생산비	46,394(13.5%)	45,334(-2.3%)	47,504(4.8%)	48,606(2.3%)	50,394(3.7%)	59,457	68,344(15.0%)
종사자 1인당 인건비	16,774(23.1%)	17,721(5.6%)	19,102(7.8%)	19,418(1.7%)	19,579(0.8%)	22,950	24,870(8.4%)
사업체당 부가가치	522,176(11.2%)	516,850(-1.0%)	564,572(9.2%)	570,232(1.0%)	575,583(0.9%)	1,235,794	1,477,692(19.6%)
종사자 1인당 부가가치	46,877(18.7%)	46,911(-0.1%)	51,104(8.6%)	52,518(2.8%)	53,389(1.7%)	57,718	65,149(12.9%)

*2007년도 이전까지는 10인 이상 인쇄업 및 인쇄관련산업 현황



1 2008년도 제조업과 인쇄업의 경영실적 비교표 1

(자료 : 한국산업은행, 단위 : %, 회)

구 분	출판인쇄			제조업			
	총 합	대기업	중소기업	총 합	대기업	중소기업	
성 장 성	총자산증가율	13.9	11.71	10.2	19.13	20.87	16.24
	유형자산증가율	20.39	10.28	22.05	15.47	13.86	18.26
	유동자산증가율	6.54	8.99	2.08	18.94	22.7	14.24
	재고자산증가율	15.07	27.64	12.85	23.92	25.84	21.67
	자기자본증가율	14.42	5.16	11.88	10.52	7.91	16.22
	매출액증가율	13.61	20.48	0.98	20.43	21.99	18.05
수 익 성	총자산세전순이익률	0.43	-0.18	3.3	3.78	4.36	2.8
	기업세전순이익률	3.12	2.47	4.9	5.45	5.5	5.35
	자기자본세전순이익률	1.25	-0.44	6.6	8.15	8.74	6.91
	자본금세전순이익률	3.34	-1.18	27.19	40.48	58.84	22.16
	매출액세전순이익률	0.39	-0.19	3.74	3.22	3.81	2.27
	매출액순이익률	0.19	-0.84	2.03	2.42	3	1.5
	매출액영업이익률	3.39	4.13	4.66	5.89	6.58	4.82
	매출원가대매출액비율	80.3	84.71	56.72	83.07	83.21	82.84
	변동비대매출액	59.71	62.05	36.18	68.07	68.39	67.56
	고정비대매출액	42.76	41.65	64.52	36.92	38.45	34.5
안 정 성	자기자본비율	34.22	39.9	50.35	44.8	42.29	40.48
	유동비율	89.14	93.48	128.69	112.77	108.33	119.32
	당좌비율	74.66	65.31	107.66	82.27	80.38	85.06
	현금 및 현금성자산비율	12.71	7.61	11.66	14.54	15.73	12.78
	비유동비율	174.45	162.05	106.82	127.83	129.74	123.95
	비유동장기적합률	108.96	103.97	83.92	92.21	95.38	86.15
	부채비율	192.2	150.64	98.61	123.23	111.46	147.03
	유동부채비율	132.09	94.77	71.33	84.6	75.43	103.15
비유동부채비율	60.11	55.87	27.29	38.63	36.03	43.88	
활 동 성	총자산회전율	1.1	0.96	0.88	1.18	1.14	1.23
	자기자본회전율	3.21	2.33	1.76	2.53	2.29	3.04
	자본금회전율	8.54	6.27	7.26	12.59	15.43	9.75
	경영자산회전율	1.17	1.05	1	1.45	1.51	1.37
	비유동자산회전율	1.88	1.49	1.69	2.05	1.85	2.47

(자료: 한국제지공업연합회)

인쇄용지 수급실적 I

(단위: M/T)

신문용지 수급실적 I

(단위: M/T)

비고	생산	출 하				비고	생산	출 하			
		내수	수출	계	재고			내수	수출	계	재고
2004	2,963,737	1,811,520	1,149,786	2,961,306	178,714	2004	1,678,895	1,148,260	509,491	1,657,751	72,697
2005	3,043,298	1,887,600	1,140,170	3,027,770	194,242	2005	1,587,845	1,037,070	554,966	1,592,036	68,506
2006	3,093,532	1,941,143	1,126,239	3,067,382	220,392	2006	1,611,655	1,020,865	606,257	1,628,122	52,039
2007	3,133,098	2,028,654	1,124,811	3,153,465	204,772	2007	1,630,226	1,054,730	570,800	1,625,530	57,387
2008	3,094,409	2,000,728	1,072,498	3,073,226	224,542	2008	1,561,652	974,414	578,386	1,552,800	66,239
2009.9	261,192	175,070	96,647	271,717	188,197	2009.9	131,757	73,397	66,499	139,896	85,739
2010.9	236,726	146,046	77,925	223,971	229,881	2010.9	122,431	66,134	57,410	123,544	56,834
2009.9누계	2,189,544	1,379,559	837,232	2,216,791	188,197	2009.9누계	1,082,623	615,310	447,813	1,063,123	85,739
2010.9누계	2,260,663	1,477,152	718,053	2,195,205	229,881	2010.9누계	1,149,796	642,901	505,496	1,148,397	56,834
전년동월 대비증감	-9.4%	-16.6%	-19.4%	-17.6%	22.2%	전년동월 대비증감	-7.1%	-9.9%	-13.7%	-11.7%	33.7%
전년동기 대비증감	3.2%	7.1%	-14.2%	-1.0%	22.2%	전년동기 대비증감	6.2%	4.5%	12.9%	8.0%	33.7%

아트지류 (편면 - 양면아트지) I

(단위: M/T)

코트지류 (상질 - 경량코트지) I

(단위: M/T)

비고	생산	출 하				비고	생산	출 하			
		내수	수출	계	재고			내수	수출	계	재고
2004	1,770,692	664,396	1,097,936	1,762,332	88,879	2004	155,996	158,924	-	158,924	6,157
2005	1,795,173	705,376	1,091,010	1,796,388	876,664	2005	159,429	20,993	808	155,801	9,785
2006	1,865,009	730,132	1,062,487	1,792,619	100,050	2006	125,302	125,242	538	125,780	9,307
2007	1,765,275	734,951	1,049,596	1,784,547	79,831	2007	82,419	83,006	-	83,006	4,683
2008	1,661,440	682,117	966,955	1,649,072	92,199	2008	85,545	76,728	10,735	87,463	2,765
2009.9	143,263	60,197	87,836	148,033	73,886	2009.9	3,219	3,960	-	3,960	2,603
2010.9	125,720	53,686	72,540	126,226	80,840	2010.9	2,522	1,959	-	1,959	3,428
2009.9누계	1,165,430	437,993	752,945	1,190,943	73,886	2009.9누계	48,363	46,821	1,704	48,525	2,603
2010.9누계	1,201,748	518,421	669,647	1,188,068	80,840	2010.9누계	25,529	27,896	304	28,200	3,428
전년동월 대비증감	-12.2%	-10.8%	-17.4%	-14.7%	9.4%	전년동월 대비증감	-21.6%	-50.5%	-	-50.5%	31.7%
전년동기 대비증감	3.1%	18.4%	-11.1%	-0.2%	9.4%	전년동기 대비증감	-47.2%	-40.4%	-82.2%	-41.9%	31.7%

인쇄용지 생산·판매현황 I

(자료: 무림제지)

(단위: M/T)

구분	2009년						2010년						
	8월	9월	10월	11월	12월	1월	2월	3월	4월	5월	6월	7월	8월
생산	265,202	276,713	277,709	277,568	280,207	281,589	243,586	280,726	273,223	285,305	273,031	259,937	244,970
내수	155,454	190,029	197,630	193,111	195,151	179,874	183,134	207,903	204,402	190,142	151,209	147,919	151,537
수출	97,054	90,445	90,445	88,933	91,264	92,771	71,586	85,765	78,816	77,850	83,531	80,566	73,418

