

축산물 유통동향

산지가격

가. 젓소

(2010년 10월 20일, 단위 : 천원/두)

구분 일시	송아지				수정 단계	초산 만식	성우			
	초유 떼기		분유 떼기				초산우	4산우	노폐우	수소
	암	수	암	수						
6월 30일	120	416	292	724	1,336	2,832	2,638	1,775	885	3,197
7월 10일	110	357	277	687	1,346	2,803	2,587	1,726	850	-
7월 20일	106	345	271	667	1,331	2,803	2,591	1,775	844	3,638
7월 30일	94	336	276	680	1,332	2,785	2,601	1,738	824	3,273
8월 10일	95	337	265	666	1,319	2,796	2,640	1,809	868	3,377
8월 20일	96	338	268	670	1,317	2,765	2,615	1,807	856	3,172
8월 30일	95	334	264	663	1,300	2,787	2,616	1,814	831	2,945
9월 10일	93	334	261	670	1,287	2,780	2,621	1,830	830	3,379
9월 20일	93	334	255	661	1,283	2,767	2,601	1,835	840	3,077
9월 30일	93	339	258	669	1,279	2,775	2,604	1,820	842	2,963
10월 10일	93	341	258	668	1,282	2,786	2,623	1,806	836	-
10월 20일	91	342	254	674	1,276	2,802	2,628	1,818	842	3,057

구제역 발생에 따른 전국 가축시장 휴장(문의 : 02-2080-6520)

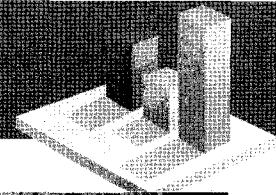
자료 : 농협자료 : 농협중앙회(축산물 가격정보)

나. 한우

(2010년 10월 27일, 단위 : 천원)

구분	전년말월 평균	전년동결		현재 10.27	전일대비(%)			
		09.10	10.9					
산지 가격	큰소(600kg)	암	5,904	5,510	4,850	4,859	4,950	1.7
	송아지 (6~7월령)	수	2,292	2,324	2,387	2,364	2,209	-1.5
		암	2,081	2,054	2,074	2,121	2,064	0.9
	송아지 (4~5월령)	수	2,602	2,642	2,613	2,548	2,397	4.1
		암	2,313	2,293	2,309	2,311	2,264	3.6

자료 : 농림부(축산물 가격동향)

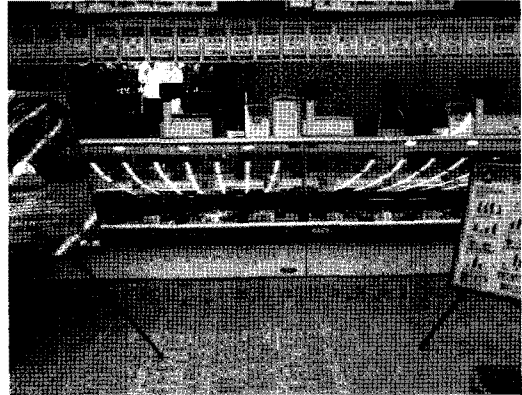


축산물가격 유통동향

도매시장 육우 자육경락값

(단위: 원/kg)

구 분		10.25	10.26	10.27
서울	농 협	7,948	8,784	9,367
지방	삼성식품(인천)	7,329	9,708	8,092
	신흥산업(대구)	5,000	9,399	8,766
	부경축공(부산)	8,498	7,925	6,354
	동원산업(부산)	-	-	-
	김해축공(부산)	5,566	-	-



원유생산 관련

가. 원유위생등급별 원유생산량 구성비(9월)

세균수 등급별 원유생산량 구성비 추이

(단위: %)

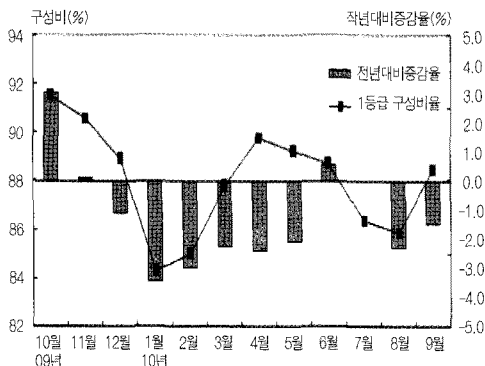
구 분		1A등급 (3만미만)	1B등급 (10만미만)	2등급 (25만미만)	3등급 (50만이하)	4등급 (50만초과)
2010년	8월	85.9	11.4	2.1	0.4	0.2
	9월	88.5	9.2	1.8	0.4	0.1

체세포수 등급별 생산량 구성비 추이

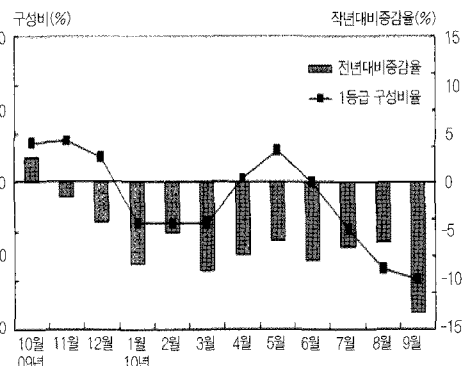
(단위: %)

구 분		1등급 (20만미만)	2등급 (35만미만)	3등급 (50만미만)	4등급 (75만이하)	5등급 (75만초과)
2010년	8월	46.1	36.7	12.1	4.5	0.6
	9월	45.0	36.9	13.1	4.4	0.6

세균수 1A등급 유량 구성비



체세포수 1등급 유량 구성비



자료: 낙농진흥회

나. 분유재고 동향

(단위: 톤)

일 자		계	전지분유	탈지분유
2009년	11월	4,099	229	3,870
	12월	4,472	335	4,137
2010년	1월	5,162	336	4,826
	2월	6,558	771	5,787
	3월	6,344	744	5,600
	4월	5,583	863	4,990
	5월	5,846	1,032	4,814
	6월	5,060	791	4,269
	7월	4,262	550	3,712
	8월	3,481	415	3,066
	9월	2,647	236	2,411

자료: 한국유가공협회

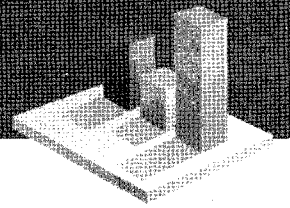
IV 유제품 수입 실적

가. '10. 1~9 유제품 수입실적

(단위: 톤, 천불)

품 목	수입량	'10. 1~9		'09. 1~9		대 비(%)	
		중량(A)	금액(B)	중량(A')	금액(B')	A/A'	B/B'
밀크와 크림(미농축)		1	2	2	7	50.0%	28.6%
크림(냉동/기타)		5,240	10,379	5,837	9,658	89.8%	107.5%
탈지분유		5,710	17,311	6,401	15,604	89.2%	110.9%
전지분유		992	3,033	862	2,839	115.1%	106.8%
연유		226	556	292	644	77.4%	86.3%
발효유		55	388	46	320	119.6%	121.3%
버터		26	135	26	146	100.0%	92.5%
유장		27,181	28,676	22,949	20,086	118.4%	142.8%
버터		5,456	19,881	4,026	10,342	135.5%	192.2%
치즈		43,340	180,869	35,306	141,525	122.8%	127.8%
유당		10,628	10,760	8,654	6,353	122.8%	169.4%
카제인		4	34	4	38	100.0%	89.5%
합계		98,859	272,024	84,405	207,562	117.1%	131.1%

자료: 관세청



나. 코코아, 우유, 버터, 아이스크림 조제품

(단위 : 톤, 천불)

품 목	수입량	'10. 1~9		'09. 1~9		대 비(%)	
		중량(A)	금액(B)	중량(A')	금액(B')	A/A'	B/B'
조 제 분 유 / 식 료 품		2,501	27,372	1,767	17,192	141.5%	159.2%
혼 합 분 유		22,612	63,422	18,732	51,011	120.7%	124.3%
버 터 조 제 품		17,481	59,284	16,206	41,361	107.9%	143.3%
아이스크림조제품		1,990	9,409	1,547	10,554	128.6%	89.2%

자료 : 관세청

최고기 및 부산물 수입실적

가. '10. 1~9 쇠고기 수입 실적

(단위 : 톤, 천불)

품 목	수입량	'10. 1~9		'09. 1~9		대 비(%)	
		중량(A)	금액(B)	중량(A')	금액(B')	A/A'	B/B'
냉 장 쇠 고 기		24,168	163,547	18,475	105,533	130.8%	155.0%
냉 등 쇠 고 기		93,110	371,564	78,833	277,250	118.1%	134.0%
합 계		117,278	535,111	97,308	382,783	120.5%	139.8%

자료 : 관세청

나. '10. 1~9 소 부산물 수입 실적

(단위 : 톤, 천불)

품 목	수입량	'10. 1~9		'09. 1~9		대 비(%)	
		중량(A)	금액(B)	중량(A')	금액(B')	A/A'	B/B'
설 육 (냉 장)		387	2,876	180	1,261	215.0%	228.1%
허		22	58	19	45	115.8%	128.9%
꼬 리		2,773	12,893	2,066	6,515	134.2%	197.9%
족		2,719	4,012	369	457	736.9%	877.9%
소 의 장		2,281	2,523	2,842	3,470	80.3%	72.7%
기 타		14,951	52,487	11,263	34,582	132.7%	151.8%

자료 : 관세청