

2010년 자동차 판매대수(SAAR) 160만대 상회 전망

- 작년(1,454,993대) 보다 12.1% 증가할 전망 -

정부는 자동차공업협회와 수입자동차협회의 회원사(국내 완성차 5사, 수입차판매업체) 국내시장 판매대수를 기준으로 조사·분석한 잠정치를 발표했다. 관련 내용을 게재한다.

지식경제부 자동차조선과

1. 자동차 연간 판매대수 전망

□ 지식경제부는 주기적인 계절변동과 달력효과 등의 계절요인을 제거한 연간 자동차 판매전망(SAAR*)을 처음으로 발표했다.

* 자동차 계절조정 연환산 판매대수(Seasonally Adjusted Annual Rate) :자동차판매량을 1년 기준으로 추산한 수치로 경기예측을 위한 선행지표임

○ 발표된 내용에 따르면 '10.9월 연간 자동차 판매대수(SAAR)는 작년(1,454,993대)보다 12.1% 증가한 1,630,564대로 전망

* 최근 내수판매실적 : ('09) 1,454,993대, ('08) 1,216,131대, ('07) 1,272,725대

○ 최근 수입차 판매가 사상최대실적을 기록하는 등 노후차 인센티브 정책이후 민간 소비심리 회복추세는 지속되는 추세

* '09.8월 소비재판매는 자동차판매 증가로 전년대비 증가세(2.0%) 지속

2. '10.9월 자동차산업동향

□ 9월 자동차산업은 추석연휴로 인한 조업일수 감소로 전년대비 34.3% 증가한 수입(8,022대)을 제외하고 생산(339,077대), 국산차 판매(120,466대), 수출(217,755대)이 각각 8.2%, 12.9%, 3.4% 감소

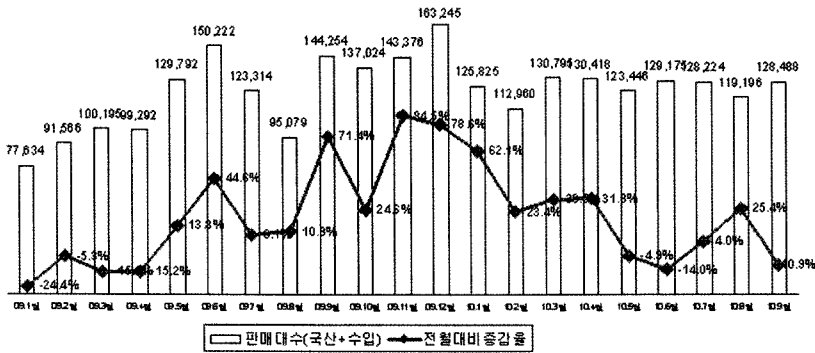
〈 '10.9월 자동차산업동향 (단위 : 대, %)) 〉

구 분	'10.9월	전월비	전년동월비	'10.1-9월	전년동기비
생 산	339,077	20.2	△8.2	3,089,310	26.9
내 수	128,488	7.8	△10.9	1,128,530	11.6
국산차	120,466	9.1	△12.9	1,062,137	9.6
수입차	8,022	△8.4	34.3	66,393	55.7
수 출	217,755	16.2	△3.4	1,998,405	34.4

(1) 자동차 내수판매 동향

- 9월 내수판매는 경기회복세, 신차효과 등으로 호조세가 지속되고 있지만 작년 노후차 인센티브의 기저효과로 전년대비 10.9% 감소

〈 '09.1월 이후 월별 자동차 내수판매(국산+수입) 추이) 〉



- (국산차 판매) 9월 국산차 판매는 추석 연휴로 인한 조업일수 감소와 기저효과로 전년대비 12.9% 감소한 120,466대 기록
 - 현대(56,853대)는 아반떼MD 출시와 마케팅 강화로 호조세이나 기저효과로 17.1% 감소하였으며, 기아(40,191대)는 K5, 스포티지등 신차들의 판매호조로 전년대비 3.0% 증가
 - GM대우(10,018대), 르노삼성(10,247대)도 조업일수 감소와 기저효과로 각각 29.9%, 22.5% 감소하였으며, 쌍용(2,465대)은 생산정상화 이후 판매회복세를 유지하면서 0.6% 소폭 감소
- (수입차 판매) 9월 수입차 판매는 전년대비 34.3% 증가한 8,022대로 사상최대실적을 기록한 전월에 비해서는 8.4% 감소
 - BMW(1,911대), 벤츠(1,452대), 폭스바겐(988대)이 각각 1,2,3위를 차지한 가운데 전월대비

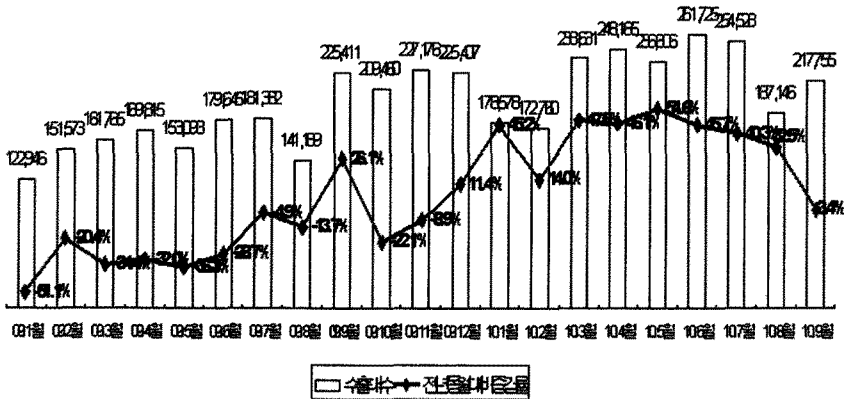
1.1%p 감소한 6.2%의 점유율 기록

* '10년 1-9월 수입차점유율(%) : 5.1(1월) → 5.7(2월) → 5.4(3월) → 5.5(4월) → 5.8(5월) → 5.9(6월) → 6.0(7월) → 7.3(8월) → 6.2(9월)

(2) 자동차 수출동향

□ 9월 수출(217,755대)은 미국, 신흥국 등의 수요증가와 엔高에 따른 경쟁력 상승에 불구, 조업일수 감소로 전년대비 3.4% 감소

< '09.1월 이후 월별 수출추이 >



- 현대(80,750대)와 기아(75,678대)는 신모델 투입확대에 불구하고 영업일수 감소로 전년대비 각각 8.6%, 11.0% 감소
- GM대우(48,847대), 르노삼성(7,915대)은 라세티, 윈스툼, SM3의 수출호조로 각각 14.8%, 29.1% 증가했고, 지난해 수출 물량이 적었던 쌍용(4,450대)은 코란도C 수출개시 등으로 48.0% 증가

< '10.9월 업체별 수출 현황 (단위 : 대, %) >

구 분	'10.9월	전월비	전년동월비	비중	'10.1-9월	전년동기비
합 계	217,755	16.2	△3.4	100.0	1,998,405	34.4
현 대	80,750	△0.9	△8.6	37.1	798,951	24.0
기 아	75,678	34.6	△11.0	34.8	639,824	28.0
GM대우	48,847	32.4	14.8	22.4	447,031	49.9
르노삼성	7,915	△9.4	29.1	3.6	75,385	119.6
쌍 용	4,450	21.3	48.0	2.0	33,136	349.5

* 자료 : 한국자동차공업협회