



## 겨울철 생산성저하로 산지시세 원가 상회할 듯

### ◆ 동향

1월은 전국을 얼어붙게 한 동장군의 기세와 폭설로 인해 변수가 많았던 시기였다. 당초 올 겨울기온은 전년 대비 높을 것으로 예상되었으나 장기간 영하권의 날씨를 형성하였으며 100년만의 폭설량을 기록하면서 육계 생산성에 미치는 영향도 컸다. 강추위 속에 유류비 부담으로 계사 환기가 제대로 이루어지지 않으면서 계군생산성은 크게 저하되었으며, 폭설 이후 계사내 습도가 크게 높아짐에 따라 질병 발생률이 높아져 대체적으로 사육성적이 크게 저하되었다. 이로써 산지육계시세는 월중 강세를 형성하였다. 특히 증체저하로 인한 대담 물량 부족이 심각한 수준으로 나타났다. 대부분 계열업체에서 프랜차이즈 등에 대량납품되는 단가가 고정되어 있는 만큼 가격은 2,500원/kg선에서 강보합선을 유지하고 있다. 재래닭 또한 공급량이 감소하면서 3,700원/kg으로 올라섰다.

지난해 하반기부터 종계생산성 저하로 병아리 단가가 수당 820원을 형성하고 있다. 종란생산에 가담한 신계군들의 산란성적도 평균치를 밑돌고 있는 것으로 집계되어 병아리 수급불균형은 당분간 이어질 전망이다.

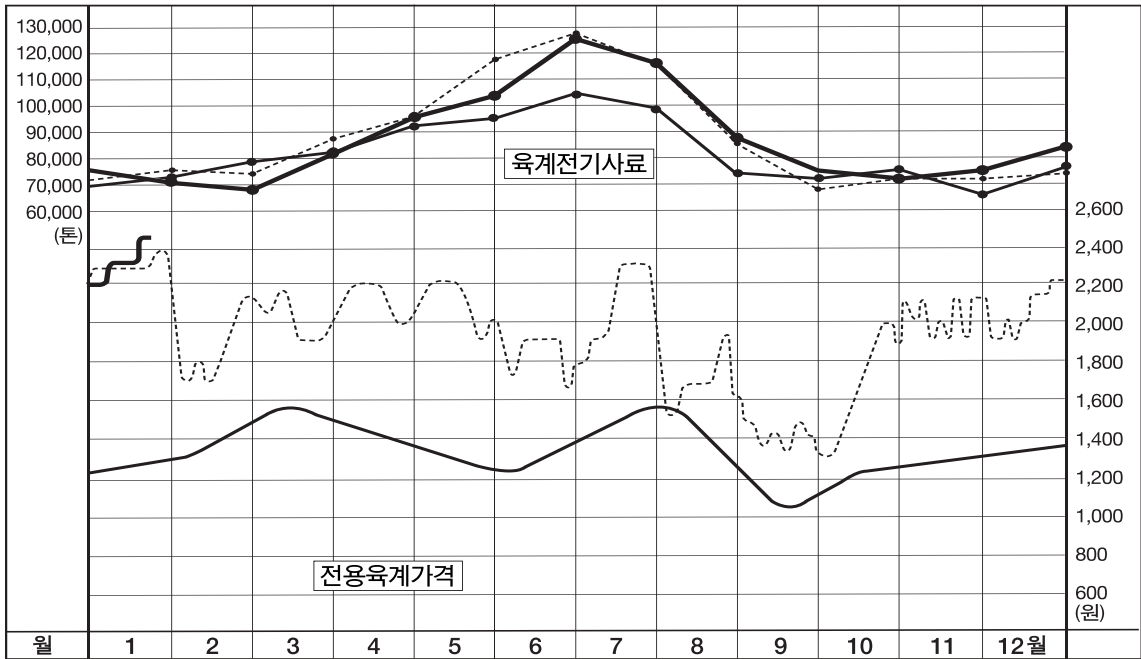
### ◆ 자료분석

12월 육용종계입식수는 283,350수로 전년대비 4.7% 감소하였다. 이로써 지난 '09년 총 입식수는 5,862천수로 '08년대비 7.6% 증가하였다.

종계입식수를 토대로 추산한 2월 육용실용계 생산잠재력은 47,146천수로 전년대비 0.8% 증가한 것으로 나타났다. 하지만 종계DB자료에 따르면 육용종계 총 사육수는 5,828천수로 전년대비 0.6% 증가한 반면, 종란생산계군은 전년대비 5.4% 감소하여 당분간 생산성 부진과 겹쳐 병아리 공급량은 적을 것으로 판단된다. 병아리 단가 강세에 따라 65주령 이상 고주령 계군은 237천수로 다시 증가추세를 보이고 있다. 12월 닭고기 수입량은 5,812톤으로 전년대비 148.1% 증가하였다. 산지단가의 상승과 환율하락으로 수입육 대체영향에 따른 것으로 보인다. 주요 계열업체 냉동닭고기 비축량은 382만수(12/13기준)로 전년대비 17.6% 감소하였다.

### ◆ 전망

구제역 감염병가가 5개 농가로 확산되었으며, 추가의심신고가 계속되고 있어 축산물 소비동향에도 영향을 미치고 있다. 상대적으로 닭고기 수요가 증가하면서 산지 출하부진과 맞물려 월중까지 강세가 예상된다. 설명절 제수용 닭고기 소비가 일시적으로 증가하면서 일시적으로 증가하는 만큼 대담을 중심으로 물량부족이 심화될 수 있겠다. 겨울철 기온변화에 따른 생산성 문제가 시세동향에 가장 큰 시세변수로 예상된다. 기상청에 따르면 2월 초순 평년보다 기온이 높다가 중순으로 가면서 평년기온을 형성할 것으로 예보하고 있어 생산성은 다소 회복될 것으로 판단된다. 하지만 상기 통계자료에서와 같이 병아리 생산 감소로 육계공급량은 전월대비 감소할 것으로 예상되며, 겨울철 환기문제로 증체에 어려움이 따를 것으로 보여 산지시세는 원가선을 상회할 것으로 보인다.



월별 육계전기사료 생산량과 전용육계 가격 5년간평균 - 2009 -- 2010 -

▶ 육계관련 통계자료

연도	사료(톤)		육용 중계입 (수수)	실용계 생 산 잠재력 (천수)	병아리 생 산 닭고기 (천수)	검역기준 수 입 (톤)	서울대산 지가격원 세	
	육 계	중 계						
1	2006	112,814	21,491	296,400	41,227	35,222	1,559	1,294
	2007	128,553	24,586	344,800	41,036	41,626	2,975	1,156
	2008	131,786	24,829	341,100	49,457	41,149	7,697	1,527
	2009	126,777	24,812	322,100	47,096	38,389	1,778	2,306
2	2006	108,921	22,421	526,700	43,601	36,066	3,017	1,329
	2007	127,834	23,998	581,100	41,880	40,767	2,717	1,083
	2008	141,542	24,507	500,300	50,206	43,515	5,603	1,465
	2009	123,218	23,185	534,200	46,765	36,726	3,235	1,846
3	2006	142,657	26,125	540,800	47,392	48,593	5,111	1,603
	2007	146,594	26,165	648,200	45,142	48,484	2,664	1,134
	2008	149,453	23,801	609,200	52,604	45,853	6,939	1,434
	2009	148,388	25,410	573,600	47,976	45,657	3,882	2,000
4	2006	156,275	24,904	414,100	51,080	52,056	5,838	1,203
	2007	156,981	26,671	513,200	48,659	52,937	2,830	970
	2008	166,483	25,418	473,100	55,143	50,765	7,148	1,367
	2009	166,731	27,998	547,000	49,763	52,323	3,243	2,003
5	2006	177,334	24,470	376,500	51,955	58,956	7,883	937
	2007	189,908	26,952	455,400	50,808	64,510	3,216	1,046
	2008	172,870	22,366	487,600	56,010	51,630	7,174	1,346
	2009	185,107	23,503	433,800	48,104	57,317	5,665	2,103
6	2006	190,955	22,301	350,200	50,271	64,775	7,837	1,217
	2007	208,742	23,044	466,900	50,876	69,669	3,334	967
	2008	179,728	20,086	356,500	54,756	57,766	8,428	1,470
	2009	221,378	21,424	338,500	50,473	68,821	7,436	1,857

※2008년부터 검역기준 수입닭고기(냉동·냉장)에 열처리육 포함.

7	2006	180,999	21,113	578,000	46,206	57,563	4,452	1,398
	2007	205,604	22,447	575,630	48,464	62,900	2,533	1,140
	2008	176,316	21,423	507,050	51,023	54,628	10,113	1,924
	2009	208,417	19,949	572,400	47,682	63,475	6,187	2,119
8	2006	138,288	21,453	609,200	42,275	43,281	4,094	1,530
	2007	159,762	22,957	646,600	45,771	45,850	2,950	1,288
	2008	133,808	21,247	527,500	47,473	40,768	7,677	1,886
	2009	165,761	19,317	659,600	44,350	47,826	6,942	1,694
9	2006	129,393	23,079	548,100	40,883	38,536	4,762	1,073
	2007	135,213	21,683	584,000	45,504	37,731	2,206	910
	2008	131,791	21,741	537,500	45,771	39,309	4,663	1,242
	2009	145,322	21,345	592,100	43,660	41,769	8,856	1,403
10	2006	126,578	21,351	446,600	41,968	39,513	5,868	985
	2007	135,268	22,203	398,600	47,736	39,522	3,439	992
	2008	133,073	21,591	479,600	46,642	41,350	3,305	1,684
	2009	135,808	20,033	590,500	44,729	39,340	7,264	1,713
11	2006	138,144	21,995	363,400	42,966	42,940	4,245	1,097
	2007	130,457	22,161	355,900	50,311	39,102	5,233	1,213
	2008	122,758	19,549	298,100	47,829	36,421	3,084	1,790
	2009	138,778	20,369	415,100	47,191	41,419	4,683	2,023
12	2006	137,537	23,876	387,400	44,245	40,195	4,115	779
	2007	134,074	23,848	274,600	50,525	40,591	3,474	1,446
	2008	134,637	23,161	296,900	48,192	41,873	3,091	1,816
	2009		24,000	283,350	47,873	47,268		2,055
합계	2006	1,739,895	274,479	5,337,400	544,069	557,697	58,852	1,204
	2007	1,858,990	286,715	5,844,930	566,712	583,691	37,929	1,087
	2008	1,774,245	269,719	5,414,450	605,106	544,699	74,922	18,951
	2009							