



육계공급량 전월과 비슷한 수준 보일 듯

◆ 동향

2월은 명절을 보름가량 앞두고 가정소비 위축에 따른 일시적인 하락세를 보였으나 전반적으로 생산원가선을 웃돌면서 안정적인 시세를 보였다. 포근한 기온이 형성되면서 출하도 원활히 이루어졌다. 이에 따라 크게 부족현상을 보였던 대담 물량도 안정적으로 공급되었으며, 명절수요 등에 힘입어 수도권 대담기준 2,200원/kg(2월22일기준)을 형성하였다. 2월 중순 명절 이후 소비감소로 약세가 예상되었으나 명절을 비롯해 꾸준한 소비동향을 보였다. 시세가 안정세를 보인 것은 무엇보다 종계생산성 저하로 인한 병아리 공급량이 잠재력을 밑돌았던 점이 크게 작용한 것으로 보인다. 또한 올 겨울 고병원성 AI라는 악재가 발생하지 않았고, 구제역 등으로 인한 닭고기 대체수요도 작용하면서 소비량도 증가한 것으로 판단된다.

◆ 자료분석

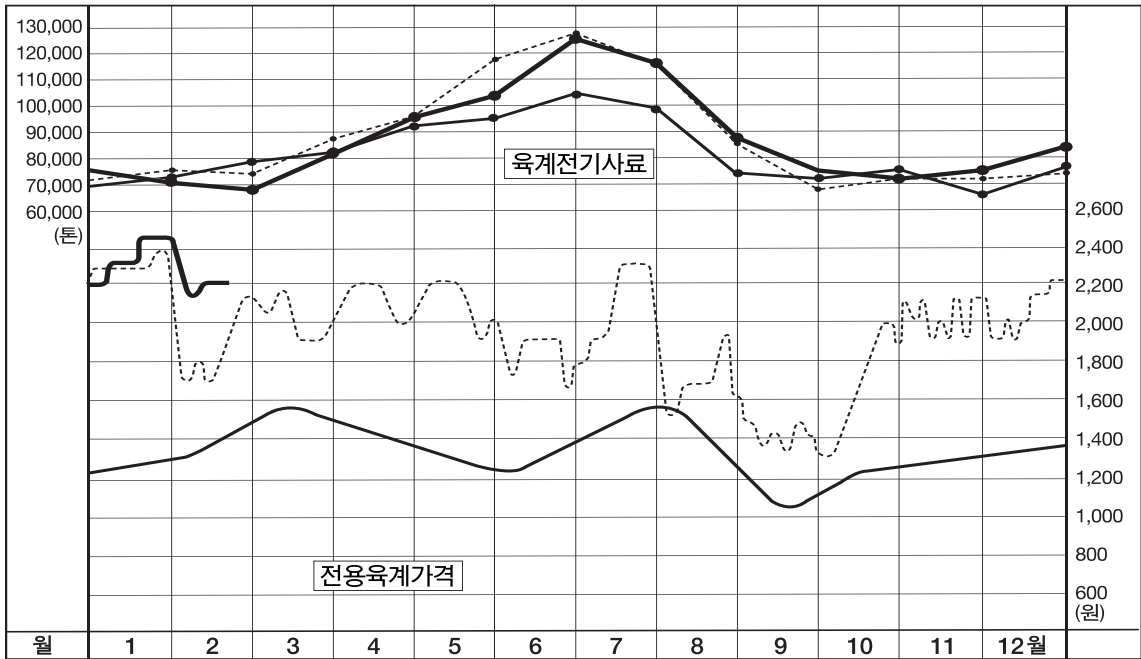
1월 육용종계입식수는 355,100수로 전년대비 10.2%증가하였으며, 종계입식수를 토대로 추산한 2월 육용병아리 생산잠재력은 47,146천수로 전년대비 0.8%증가하였다. 종계DB에 따르면 1월 총 육용종계사육수는 5,875천수로 전년대비 2.1%증가하였다. 육성계군은 전년대비 8.3%증가한 것으로 나타났으며, 종란생산계군(25주령이상)은 총 3,626천수로 전년대비 1.5%감소한 반면, 이중 65주령이상의 고주령 계군은 298천수로 증가세를 나타냈다. 하반기 육용종계입식증가로 육성계군의 증가세가 두드러지는 가운데 신계군의 생산가담으로 올 2/4분기 병아리 생산잠재력은 전년수준을 웃돌 것으로 보인다.

1월 냉동닭고기 수입량은 5,929톤으로 집계되었으며, 주요 닭고기 계열업체에서 보유하고 있는 비축물량은 308만수로 전년대비 24.2%감소한 수치이다.

◆ 전망

3월은 차츰 포근한 봄기운과 꽃샘추위로 인한 증체성 저하가 두드러지는 시기이다. 또한 종란생산계군의 감소로 3월 육계공급량 또한 전월과 비슷한 수준일 것으로 보여 월가이상의 시세가 예상된다. 개학에 따른 급식 등 닭고기 수요도 소폭 상승하면서 시세를 뒷받침하겠다. 환율이 안정세로 돌아선 만큼 닭고기 수입량은 점증적으로 증가할 것으로 보인다. 하지만 대부분 계열업체의 비축물량이 크게 감소해 있어 전체적으로 닭고기 공급량에 미치는 영향은 적겠다.

육용실용계단가의 강세는 당분간 이어질 것으로 보이나, 3~4월부터 차츰 신계군의 종란생산가담으로 병아리 공급량은 증가가 예상된다. 하지만 주요 계열업체를 비롯해 매출량 확보를 위한 병아리 입식수를 늘리는 추세인 만큼 당장의 병아리 단가변화를 보일지는 미지수다.



월별 육계전기사료 생산량과 전용육계 가격 5년간평균 - 2009 -- 2010 -

▶ 육계관련 통계자료

연도	사료(톤)		육용 종계입 (수수)	실용계 생산 잠재력 (천수)	병아리 생산 (천수)	검역기준 수입 닭고기 (톤)	서울대산 지가격원 세	
	육계	종계						
1	2007	128,553	24,586	344,800	41,036	41,626	2,975	1,156
	2008	131,786	24,829	341,100	49,457	41,149	7,697	1,527
	2009	126,777	24,812	322,100	47,096	38,389	1,778	2,306
	2010			355,100	47,139			
2	2007	127,834	23,998	581,100	41,880	40,767	2,717	1,083
	2008	141,542	24,507	500,300	50,206	43,515	5,603	1,465
	2009	123,218	23,185	534,200	46,765	36,726	3,235	1,846
	2010							
3	2007	146,594	26,165	648,200	45,142	48,484	2,664	1,134
	2008	149,453	23,801	609,200	52,604	45,853	6,939	1,434
	2009	148,388	25,410	573,600	47,976	45,657	3,882	2,000
	2010							
4	2007	156,981	26,671	513,200	48,659	52,937	2,830	970
	2008	166,483	25,418	473,100	55,143	50,765	7,148	1,367
	2009	166,731	27,998	547,000	49,763	52,323	3,243	2,003
	2010							
5	2007	189,908	26,952	455,400	50,808	64,510	3,216	1,046
	2008	172,870	22,366	487,600	56,010	51,630	7,174	1,346
	2009	185,107	23,503	433,800	48,104	57,317	5,665	2,103
	2010							
6	2007	208,742	23,044	466,900	50,876	69,669	3,334	967
	2008	179,728	20,086	356,500	54,756	57,766	8,428	1,470
	2009	221,378	21,424	338,500	50,473	68,821	7,436	1,857
	2010							

※2008년부터 검역기준 수입닭고기(냉동·냉장)에 열처리육 포함.

7	2007	205,604	22,447	575,630	48,464	62,900	2,533	1,140
	2008	176,316	21,423	507,050	51,023	54,628	10,113	1,924
	2009	208,417	19,949	572,400	47,682	63,475	6,187	2,119
	2010							
8	2007	159,762	22,957	646,600	45,771	45,850	2,950	1,288
	2008	133,808	21,247	527,500	47,473	40,768	7,677	1,886
	2009	165,761	19,317	659,600	44,350	47,826	6,942	1,694
	2010							
9	2007	135,213	21,683	584,000	45,504	37,731	2,206	910
	2008	131,791	21,741	537,500	45,771	39,309	4,663	1,242
	2009	145,322	21,345	592,100	43,660	41,769	8,856	1,403
	2010							
10	2007	135,268	22,203	398,600	47,736	39,522	3,439	992
	2008	133,073	21,591	479,600	46,642	41,350	3,305	1,684
	2009	135,808	20,033	590,500	44,729	39,340	7,264	1,713
	2010							
11	2007	130,457	22,161	355,900	50,311	39,102	5,233	1,213
	2008	122,758	19,549	298,100	47,829	36,421	3,084	1,790
	2009	138,778	20,369	415,100	47,191	41,419	4,683	2,023
	2010							
12	2007	134,074	23,848	274,600	50,525	40,591	3,474	1,446
	2008	134,637	23,161	296,900	48,192	41,873	3,091	1,816
	2009	147,642	24,000	283,350	47,873	47,268	6,761	2,055
	2010							
합계	2007	1,858,990	286,715	5,844,930	566,712	583,691	37,929	1,087
	2008	1,774,245	269,719	5,414,450	605,106	544,699	74,922	1,579
	2009	1,913,327	271,345	5,862,250	565,662	580,330	65,932	1,929
	2010							