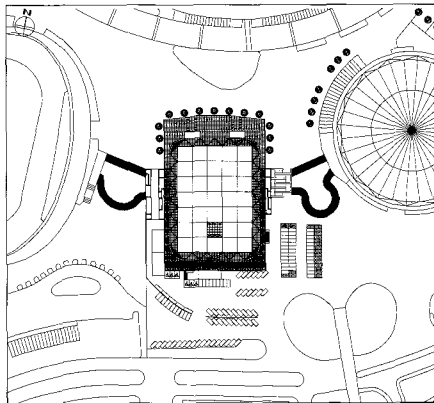


# 우리금융 아트홀

## Woori Art Hall

신동재 / 정희원, (주)다올 건축사사무소  
by Sheen, Dong-jae, KIRA



배치도

대지위치	서울시 송파구 방이동 88-2	내부마감	무늬옥션트마감, 백패인트글라스, 강화유리,
주요층도	문화 및 집회시설, 방송통신시설		칼라벽중유리, 화강석
대지면적	656,178.80㎡	구조실계	타색구조
건축면적	71,901.71㎡	전기실계	우림종합기술단
연면적	157,327.12㎡	설비실계	마도설비기술사사무소
건폐율	10.96%	울 환	OSD
층적률	18.34%	사 공 시	남해종합개발
규모	지상 4층	건 축 주	국민체육진흥공단
구 조	철근콘크리트조, 철골조	설 계 담 당	어윤하, 박준표, 조준상, 김진섭, 차아나

88올림픽의 주된 무대였던 올림픽 공원인의 역도경기장을 뮤지컬 전용극장으로 리모델링하는 프로젝트이다.

역사적 의미가 있는 역도경기장의 매스와 외관은 그대로 유지하여야 하며, 현재 입주해 있는 SBS스튜디오의 계속적인 사용성 또한 보장되어야 하는 조건이었다. 기존 건축물의 구조방식, 외관과 대지와의 관계 등은 가능성과 제약을 모두 갖고 있었다. 그 가능성으로 역도경기장의 외관과 내부에서의 간결한 구조미의 질서, 일방향으로 이루어지는 역도경기의 속성 상 공연장과 유사한 방향성을 가지는 것, 관객진입 레벨과 무대부의 레벨의 차이 등은 실내경기장 중 공연장으로 전환이 가능한 조건을 가지고 있는 점 등이 있으며, 이에 반해 지붕과 바닥의 고정, 상부 지붕 입체 트러스 구조의 유지, 차음과 방음의 미비, 기존의 기계실 공간유지, 역도경기의 계속 수행 등 어려운 제약 조건 또한 존재하는 상황에서 전문적이고 세심한 공연 공간, 특히 '뮤지컬 전용 공연장'의 기능과 분위기를 만들어내야 하는 것이다.

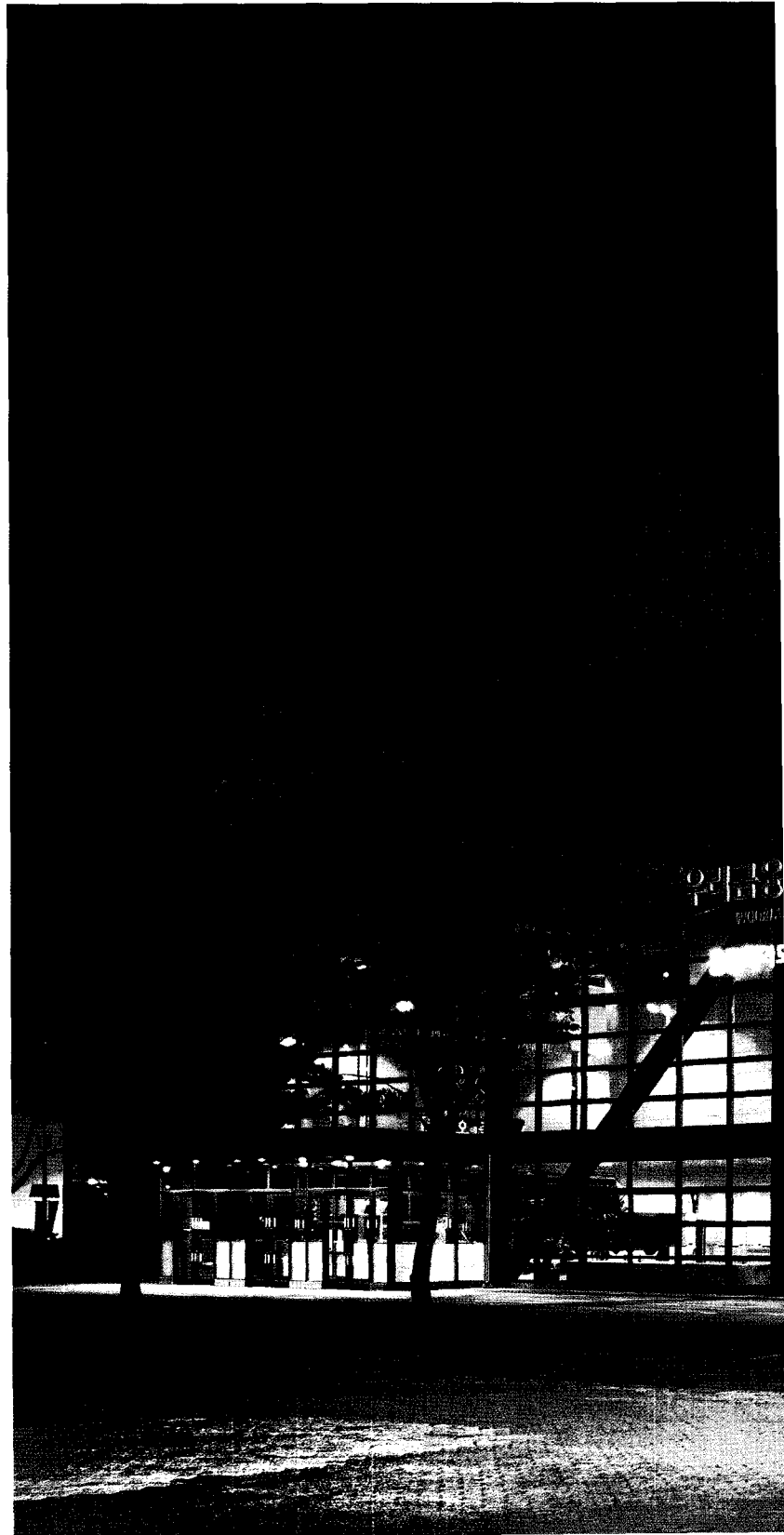
최초의 아이디어는 골조를 유지하면서도 무대 및 객석공간의 크기를 형성시키고, 고정된 객석진입레벨과 무대의 진입조건에 맞는 단면공간의 결정에서 출발하였다.

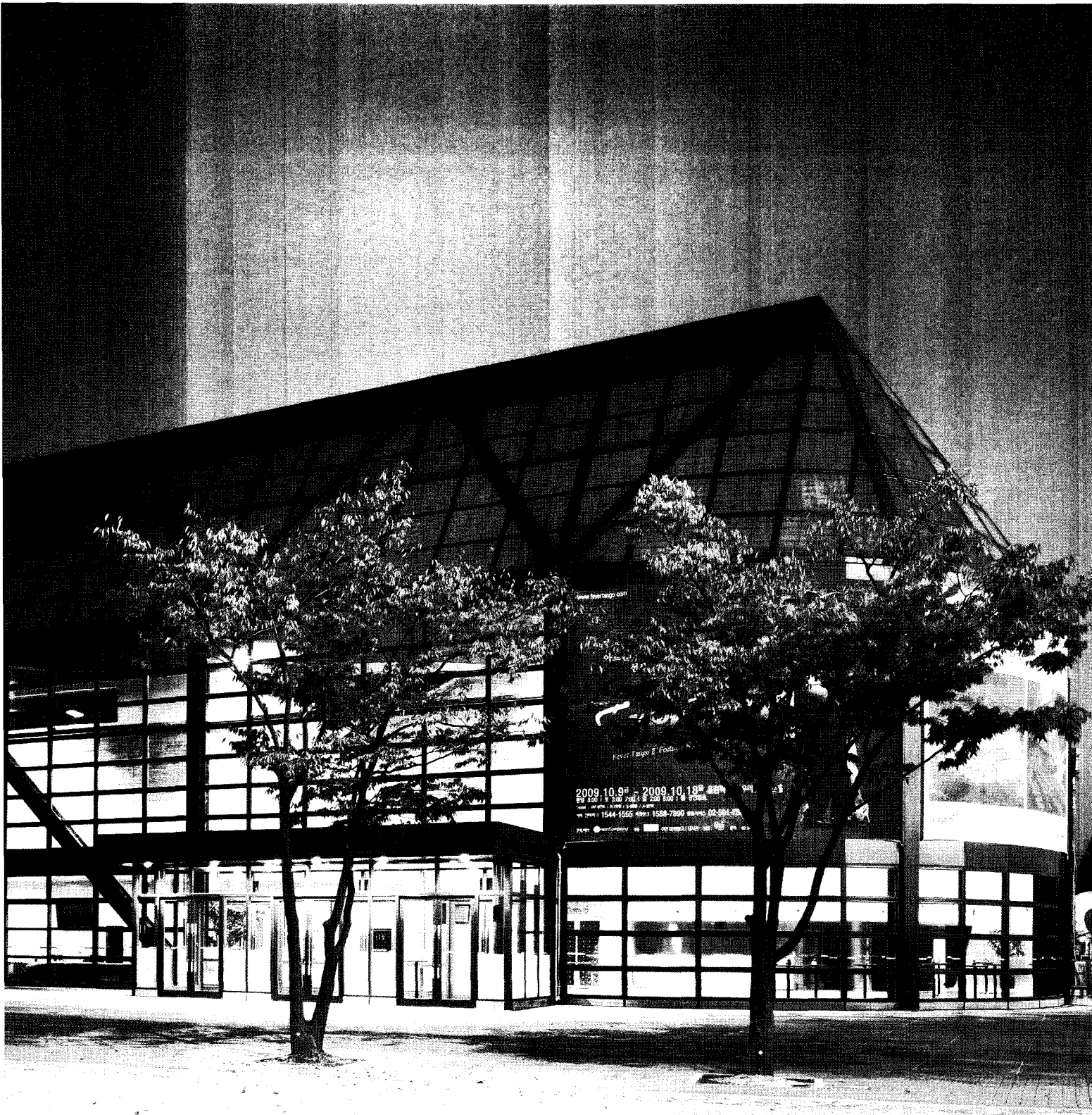
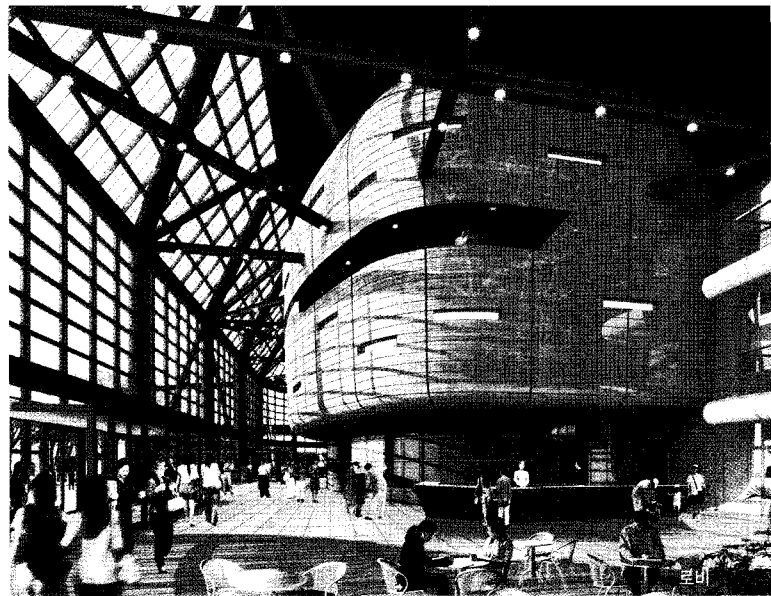
공간의 재구성은 최초의 역도경기장의 정신을 살리는 기계적이며 부드러운 곡선으로 조화를 추구하였으며, '집속의 집'이라는 개념으로 새로운 공연장을 둘러싸는 내부의 매스와 기존의 외피사이에는 새로운 로비 공간이 생성되며, 이는 최초의 역도경기장의 투명함을 재생시키고 이때 유입된 빛은 공연장 매스와의 반응으로 활기를 가진다.

공연장의 내부공간은 최대한 실용적인 마감과 분위기를 유지하면서, 기존의 천정트러스가 비어있는 중앙부를 원형으로 치켜 올려 조명 브릿지를 구성하며, 이에 따라 내부공간은 중심성과 장소성을 가지게 된다.

기존의 2개 층 스탠드를 철거하고 들어서는 객석은 가파른 경사를 완화하는 방법으로 2단으로 단면을 구성하여 둘러싸이는 느낌과 반사 벽의 형식으로 음향적으로나 심리적으로나 고도의 '친밀성(intimacy)'을 이룬다.

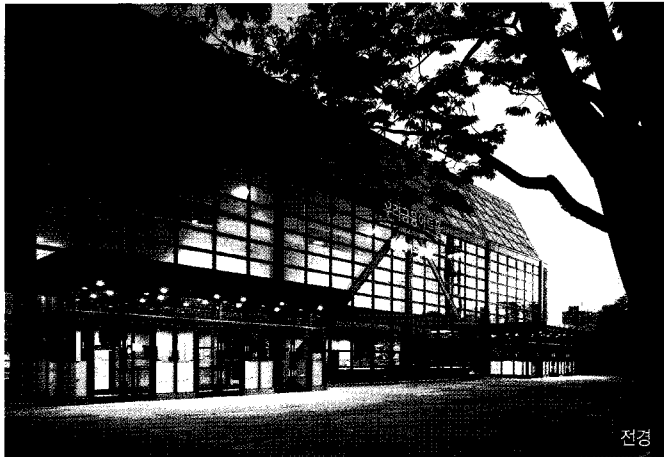
공연장의 음향조건은 무엇보다 중요한 내용으로, 다양한 공연 장르에 대





응하는 건축적 진향조절과 적절한 확산, 반사면을 계획하여 전문성과 가변성 모두를 실현하였다. 무대기계, 조명, 음향기기 등 무대설비는 한정된 예산에서 구비해야하는 우선순위를 세밀하게 검토하여 적용하는 실용적 정신으로 임하였다. 무대지원의 과정은 물품을 위한 하역공간과 세트장의 신설에서부터 내

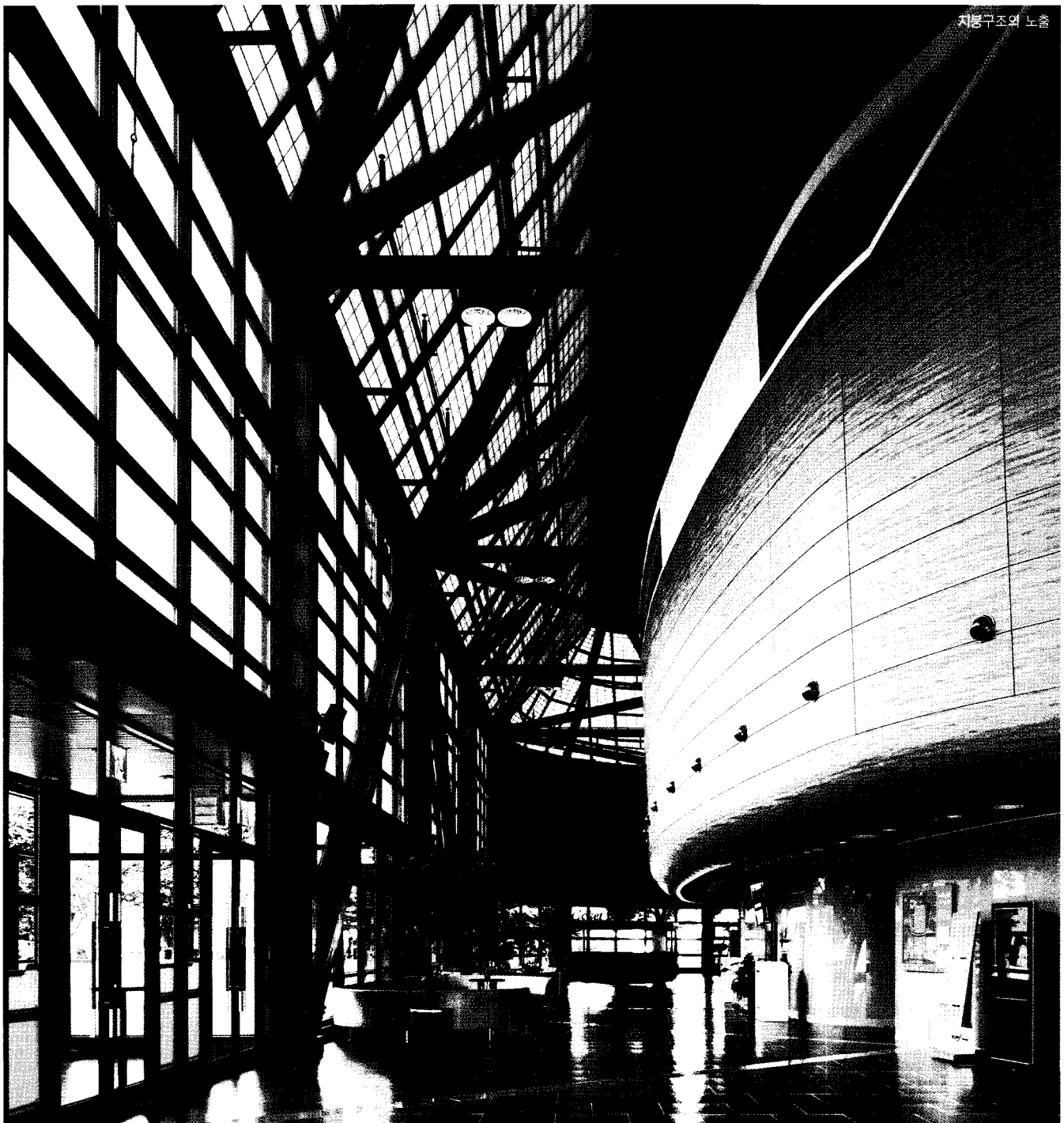
부식당을 비롯하여 분장실 등 출연진의 공간 또한 충분히 구비하였다. 공연이 이루어지는 여유로운 저녁, 공연장의 매스는 붉은 나무의 소리통으로서 기존 외피의 금속 격자 안에서 부풀어 올라, 다시 태어난 축제의 장으로서 그 활기를 표출하게 될 것이다. ■



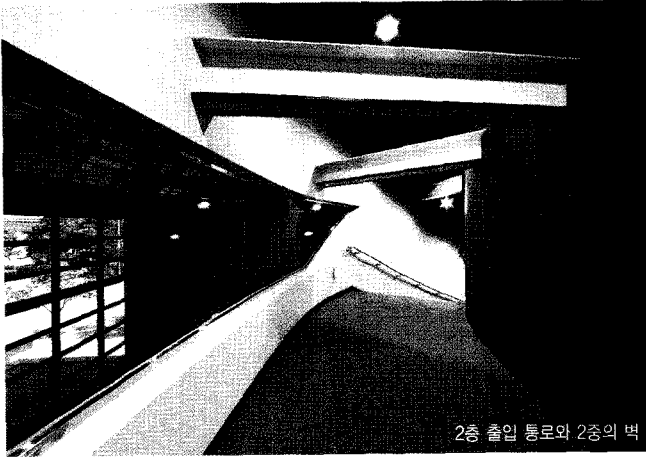
전경



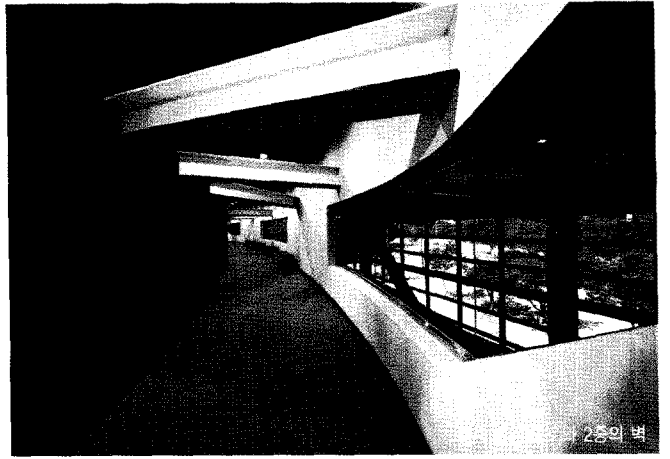
객석지원 공간



지붕구조의 노출

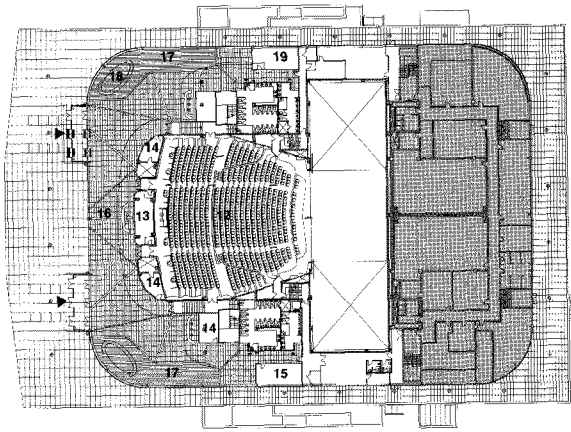


2층 출입 통로와 2층의 벽

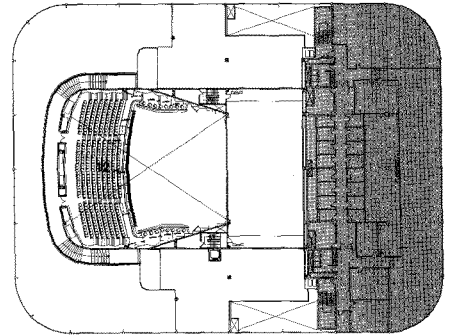


2층의 벽

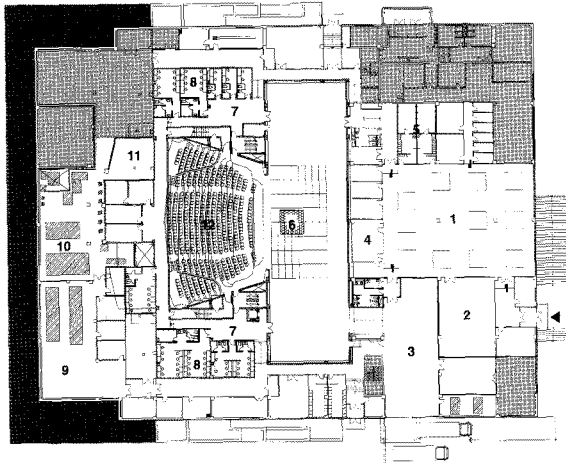
- |            |        |             |        |
|------------|--------|-------------|--------|
| 01_역도 워킹업장 | 06_주유대 | 11_설비창고     | 16_로비  |
| 02_총연습실    | 07_대기실 | 12_객석       | 17_리운지 |
| 03_세트 제작실  | 08_분장실 | 13_음향/조명조정실 | 18_대표실 |
| 04_방재실     | 09_전기실 | 14_사무실      | 19_놀이방 |
| 05_탈의실/사위실 | 10_기계실 | 15_VIP접견실   | 20_공조실 |



2층 평면도

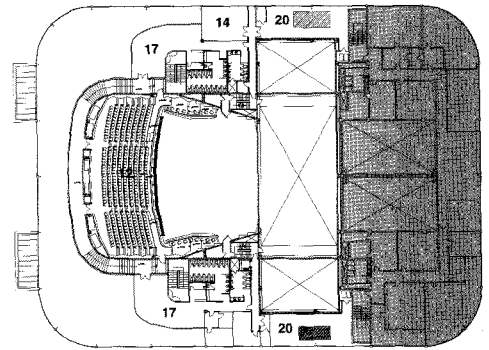


4층 평면도

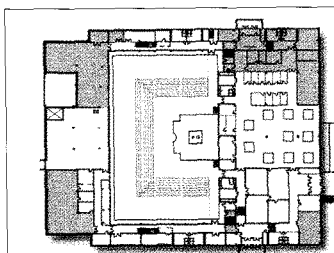


[리모델링 후]

1층 평면도

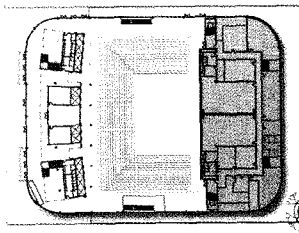


3층 평면도

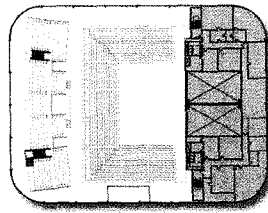


[리모델링 전]

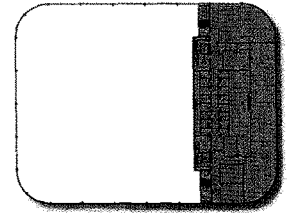
1층 평면도



2층 평면도



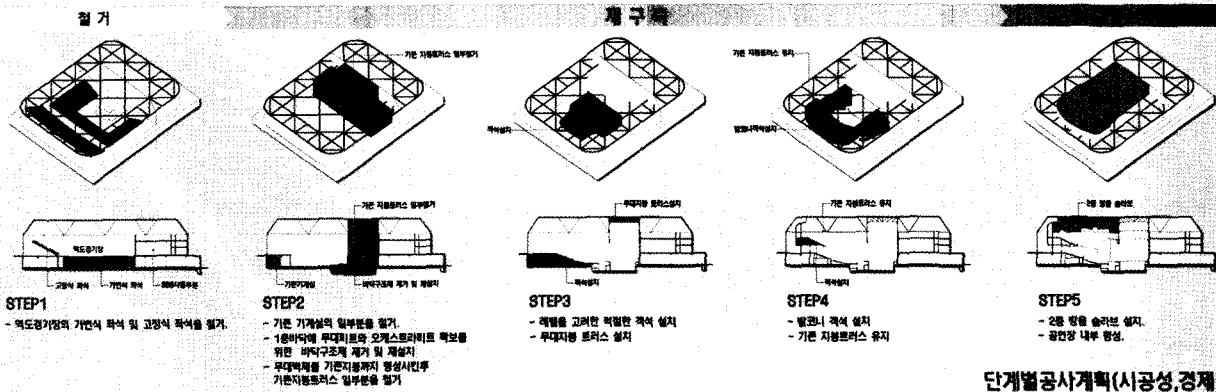
3층 평면도



4층 평면도

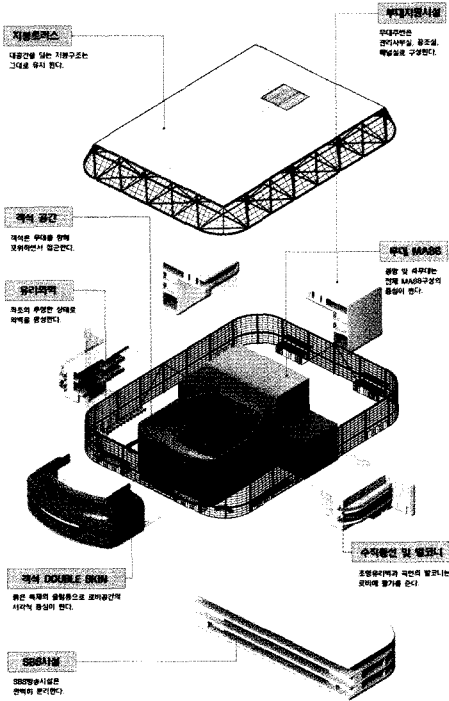


객석의 발코니와 중심성

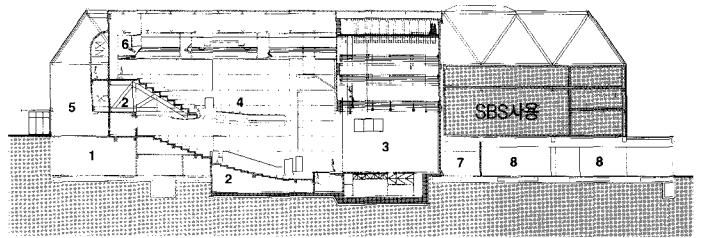




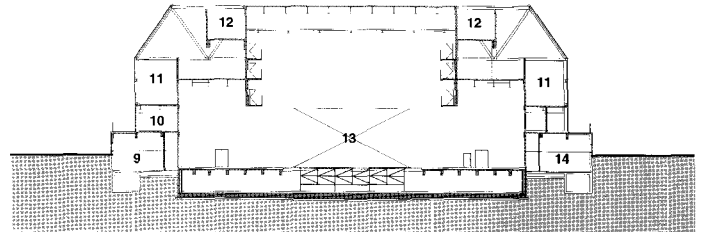
■ 입단면 계획 및 시공계획-최적의 시공성, 경제성 확보



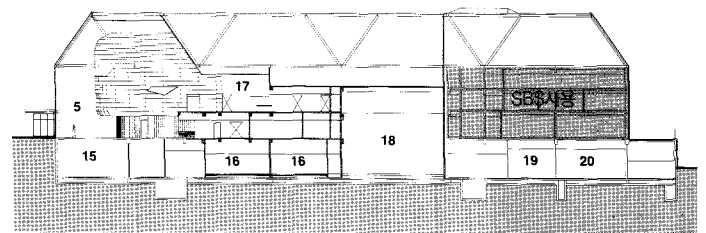
- |            |             |           |           |
|------------|-------------|-----------|-----------|
| 01_ 기계실    | 06_ 투광실     | 11_ 공조실   | 16_ 분장실   |
| 02_ 급기어 챔버 | 07_ 방재실     | 12_ 무대기계실 | 17_ 라운지   |
| 03_ 주무대    | 08_ 연습실     | 13_ 주무대   | 18_ 주무대   |
| 04_ 객석     | 09_ 배우 휴게실  | 14_ 구내식당  | 19_ 세트제작실 |
| 05_ 로비     | 10_ VIP 접견실 | 15_ 전기실   | 20_ 세트보관실 |



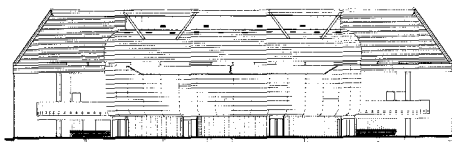
단면도1



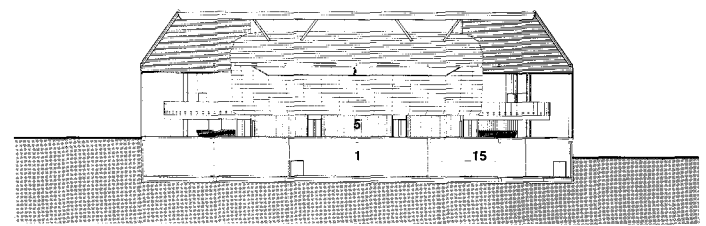
단면도1-1



단면도2



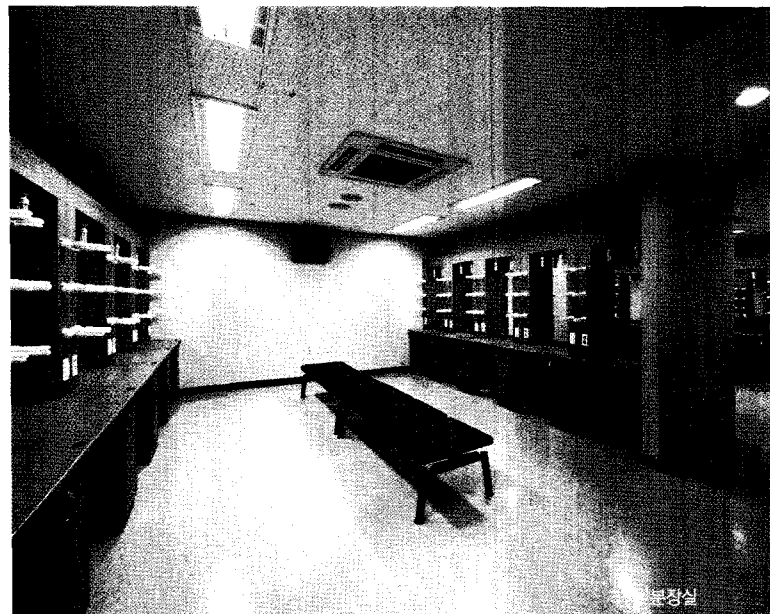
공연장 입면 상세



단면도2-1



객석의 발코니와 중심성



분장실