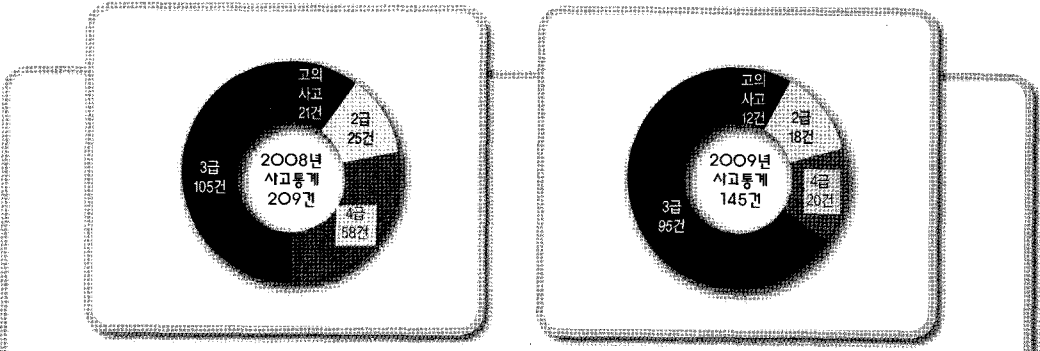


I. 총괄통계

□ 사고 현황



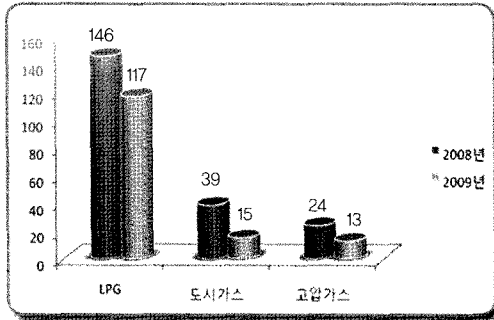
[사고 등급 분류]

- 1급사고 : 사망자 5명이상, 사망자 및 중상자 10명이상, 사망자 및 부상자 30명이상, 물적피해액 20억원이상
- 2급사고 : 사망자 1명이상 4명이하, 중상자 2명이상 9명이하, 부상자가 6명이상 29명이하, 물적피해액 10억원이상 20억원미만
- 3급사고 : 1급사고 및 2급사고 이외의 인적·물적 피해가 발생한 사고, 재산피해에 따라 다음과 같이 세분

가급 : 1억원이상 10억원미만	나급 : 1천만원이상 1억원미만
다급 : 50만원이상 1천만원미만	라급 : 50만원미만
- 4급사고 : 가. 단순누출, 나. 자연재해, 다. 과열화재, 라. 교통사고, 마. 기타사고 등
- 고의사고 등 : 방화, 자해, 가해, 고의흡입 등의 원인으로 발생한 것

□ 가스별

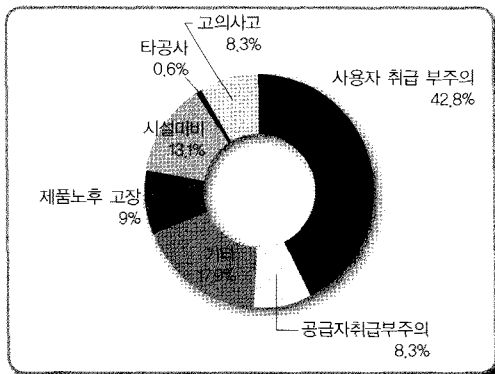
구분	2009년	구성비(%)
L P G	117	80.7
도시가스	15	10.3
고압가스	13	9.0
계	145	100



□ 원인별

구분	2009년	구성비(%)
사용자취급부주의	62	42.8
공급자취급부주의	12	8.3
타공사	1	0.6
시설미비	19	13.1
제품노후·고장	13	9.0
기타	26	17.9
고의사고	12	8.3
계	145	100

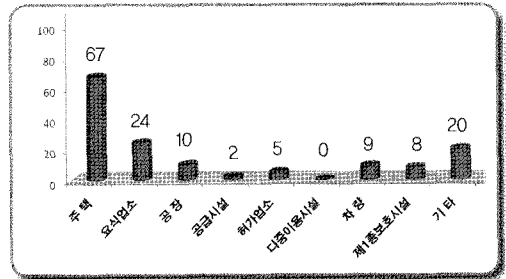
※ 기타(26건) : 과열화재(9), 단순누출(6), 교통사고(5) 원인 미상(4), 호스연결부누출(1), 작업자부주의(1)



□ 사용처별

구분	2009년	구성비(%)
주택	67	46.2
요식업소	24	16.6
공장	10	6.9
공급시설	2	1.4
허가업소	5	3.4
다중이용시설	-	-
차량	9	6.2
제1종보호시설	8	5.5
기타	20	13.8
계	145	100

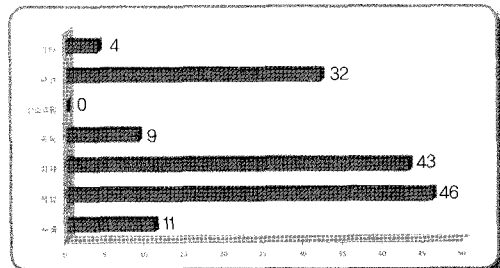
※ 기타(20건) : 상가(6), 가건물(3), 고물상(2), 빌딩(2), 축사(1), 연구실(1), 야영장(1), 건물옥탑(1), 이발소(1), 금은방(1), 폐차장(1)



□ 형태별

구분	2009년	구성비(%)
누출	11	7.6
폭발	46	31.7
화재	43	29.7
중독	9	6.2
산소결핍	-	-
파열	32	22.1
기타	4	2.7
계	145	100

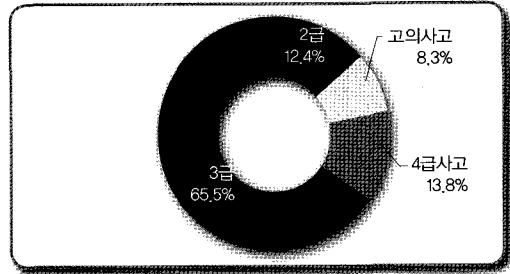
※ 기타(4건) : 차량전복(3), 차량추돌(1)



가스안전

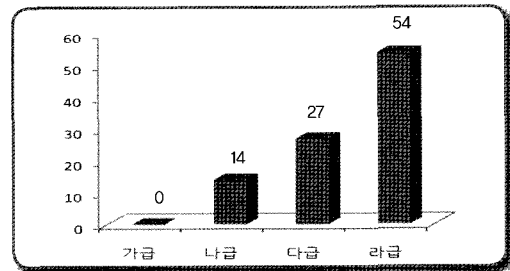
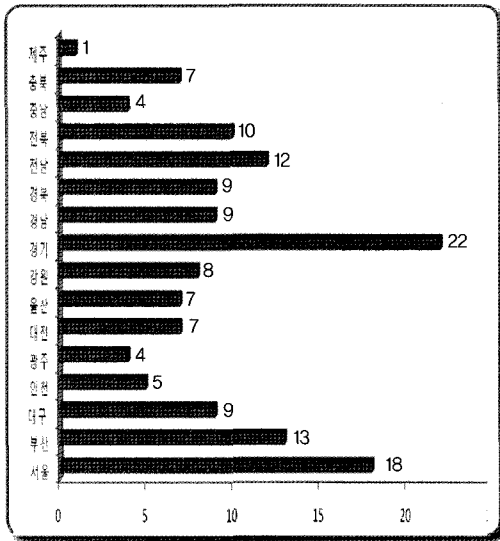
□ 지역별

구분	2009년	구성비(%)	사고발생률 (100만가구당)
서울	18	12.4	4.0
부산	13	9.0	9.4
대구	9	6.2	9.6
인천	5	3.5	4.6
광주	4	2.8	7.3
대전	7	4.8	12.3
울산	7	4.8	16.9
강원	8	5.5	12.4
경기	22	15.2	4.8
경남	9	6.2	6.9
경북	9	6.2	8.0
전남	12	8.2	14.8
전북	10	6.9	13.2
충남	4	2.8	4.7
충북	7	4.8	11.1
제주	1	0.7	4.3
계	145	100	7.1



□ 3급사고(재산피해별)

구분	2009년	계
가급	-	-
나급	14	14.7
다급	27	28.4
라급	54	56.9
계	95	100

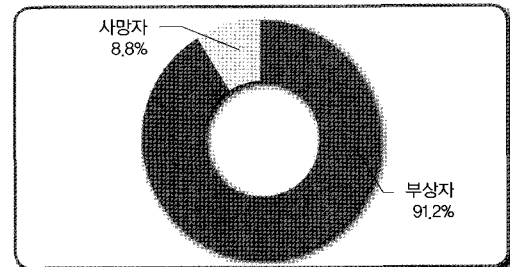


□ 인명피해별

구분	2009년		계
	사망	부상	
LPG	14	176	190
도시가스	1	24	25
고압가스	5	7	12
계	20	207	227

□ 등급별

구분	2009년	구성비(%)
1급	-	-
2급	18	12.4
3급	95	65.5
4급	20	13.8
고의사고	12	8.3
계	145	100



II. 월별통계

□ 가스별

가스명	1월	2월	3월	4월	5월	6월	7월	8월	9월	10월	11월	12월	계
LPG	13	7	15	8	12	9	9	8	4	10	8	14	117
도시가스	3	1	1	2	-	2	-	1	1	-	3	1	15
고압가스	2	1	-	2	-	2	1	-	-	2	1	2	13
계	18	9	16	12	12	13	10	9	5	12	12	17	145

□ 원인별

원인	1월	2월	3월	4월	5월	6월	7월	8월	9월	10월	11월	12월	계
사용자취급부주의	7	5	8	4	5	4	2	3	1	5	5	13	62
공급자취급부주의	1	-	1	-	1	3	1	-	3	-	-	2	12
타공사	1	-	-	-	-	-	-	-	-	-	-	-	1
시설미비	3	1	2	2	4	1	2	1	-	-	-	3	19
제품노후·고장	1	2	2	1	1	1	1	3	-	-	-	1	13
기타	4	1	2	5	-	2	2	1	-	3	6	-	26
고의사고	1	-	1	-	1	2	2	2	1	-	1	1	12
계	18	9	16	12	12	13	10	9	5	12	12	17	145

□ 사용처별

사용처	1월	2월	3월	4월	5월	6월	7월	8월	9월	10월	11월	12월	계
주택	6	3	8	5	5	8	5	6	3	5	6	7	67
요식업소	2	2	2	3	3	-	2	-	2	3	1	4	24
공장	-	1	1	1	-	-	1	1	-	2	2	1	10
공급시설	1	-	-	-	-	1	-	-	-	-	-	-	2
허가업소	-	-	1	1	-	1	-	-	-	-	1	1	5
다중이용시설	-	-	-	-	-	-	-	-	-	-	-	-	-
차량	3	1	1	-	-	1	1	1	-	-	1	-	9
제종보호시설	2	-	2	1	1	-	-	-	-	-	1	1	8
기타	4	2	1	1	3	2	1	1	-	2	-	3	20
계	18	9	16	12	12	13	10	9	5	12	12	17	145

가스안전

□ 형태별

형태	1월	2월	3월	4월	5월	6월	7월	8월	9월	10월	11월	12월	계
누출	1	1	1	3	-	2	1	-	-	-	1	1	11
폭발	3	2	4	2	6	6	4	3	1	6	3	6	46
화재	2	1	4	4	5	3	3	4	3	4	5	5	43
중독	3	1	1	-	1	1	1	-	-	-	1	-	9
산소 결핍	-	-	-	-	-	-	-	-	-	-	-	-	-
파열	7	3	5	3	-	1	1	2	1	2	2	5	32
기타	2	1	1	-	-	-	-	-	-	-	-	-	4
계	18	9	16	12	12	13	10	9	5	12	12	17	145

□ 지역별

지역	1월	2월	3월	4월	5월	6월	7월	8월	9월	10월	11월	12월	계
서울	4	-	2	-	-	2	1	2	-	3	1	3	18
부산	2	-	1	3	2	-	1	1	1	1	-	1	13
대구	2	-	2	-	1	1	-	1	-	1	-	1	9
인천	1	1	-	-	1	-	1	-	-	-	1	-	5
광주	1	-	-	-	1	-	1	-	-	-	1	-	4
대전	1	1	-	1	-	-	-	1	1	-	1	1	7
울산	-	1	1	-	2	1	-	-	-	-	2	-	7
강원	-	1	1	-	2	1	-	-	-	-	2	1	8
경기	-	3	4	3	1	2	2	1	1	1	2	2	22
경남	1	-	1	2	-	2	1	-	1	-	-	1	9
경북	1	1	-	1	1	2	1	-	1	1	-	-	9
전남	-	1	2	-	-	-	-	2	-	2	1	4	12
전북	2	-	-	1	1	-	2	-	-	2	-	2	10
충남	1	-	1	1	-	1	-	-	-	-	-	-	4
충북	1	-	1	-	-	1	-	1	-	1	1	1	7
제주	1	-	-	-	-	-	-	-	-	-	-	-	1
계	18	9	16	12	12	13	10	9	5	12	12	17	145

□ 인명피해

인명피해	1월	2월	3월	4월	5월	6월	7월	8월	9월	10월	11월	12월	계
총사고수	18	9	16	12	12	13	10	9	5	12	12	17	145
사망자수	2	2	-	1	2	3	3	1	-	3	3	-	20
부상자수	30	21	22	12	15	17	18	13	7	14	16	22	207
인명피해계	32	23	22	13	17	20	21	14	7	17	19	22	227

출처 : 한국가스안전공사 HP-정보센터