

설계경기 | Competition

고양 청소년체육문화센터

Goyang Youth Sports and Cultural Center

당선작 / 강남홍 정해원
(주.다올도시 건축사사무소)

대지위치	고양시 일산동구 마두동 726번지
지역지구	제2종일반주거지역, 지구단위계획구역
주요용도	청소년체육문화시설
대지면적	1,037㎡
건축면적	621.87㎡
연면적	4,328.78㎡
건폐율	59.97%
용적률	193.45%
규모	지하 3층, 지상 4층
발주처	고양시 교육체육과
설계담당	김중선, 이정국, 이덕재, 이장혁, 방춘일, 김두이, 하영인

고양 청소년체육문화센터는 청소년과 지역 주민들의 건강 증진과 활발한 문화 교류를 위한 시설로, 북쪽으로 백마공원과 면한 1,037㎡의 평평한 대지에 게이트볼장, 북카페, 다목적 공연장, 체육시설 및 다목적 체육관 등을 계획하였다.

계획 개념

- 협소한 대지에 무주공간으로 이루어져야 하는 게이트 볼장, 다목적 공연장 및 다목적 체육관 시설 등 프로그램의 합리적인 수용
- 지하 주차장 및 외부 공간 형성을 위한 계획 레벨 설정
- 백마공원이라는 자연 환경의 적극적인 인유입

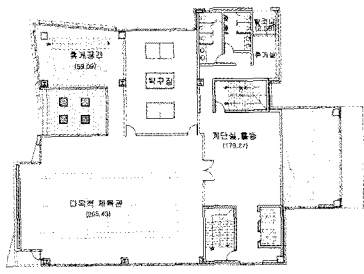
평면 및 단면 계획

- 동선의 집중도가 큰 다목적 공연장을 별도 동선으로 지상 2층에 배치.
- 접근이 용이한 지상 1층에 북카페를 배치하여 주민 커뮤니티 시설로 활용.
- 지상 1층 계획레벨을 조정(+1.2m)하여 외부공간을 넓게 조성하고 지하 2층 주차장까지의 원활한 자주식 램프 구성.

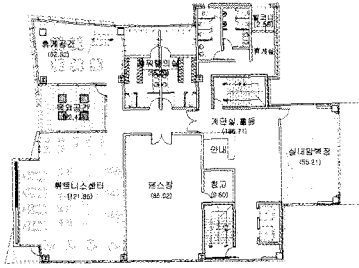
형태 및 입면 계획

- 대공간의 주요 기능 실들을 대지 남쪽으로 배치(Main)
- 공용 시설을 공원과 면한 북쪽으로 배치하여 개방감 형성(Sub)
- 2층 별도계단으로부터 옥상 정원 캐노피로 연결된 프레임 (흐름)
- 3, 4층 시설 이용을 위한 휴게 공간(비움)
- 불규칙한 패턴의 창호 계획을 통한 입면구성(변화) ■

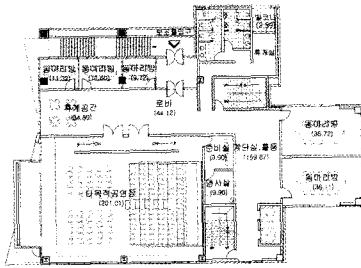




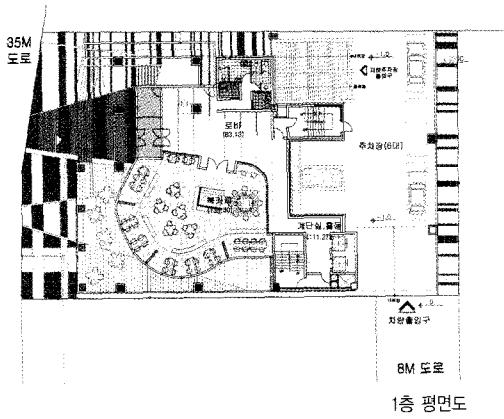
4층 평면도



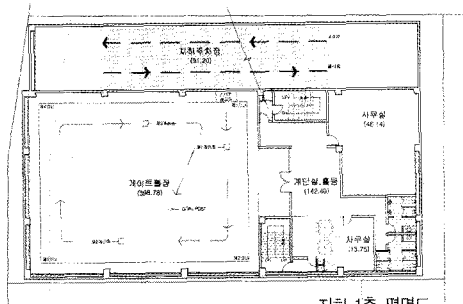
3층 평면도



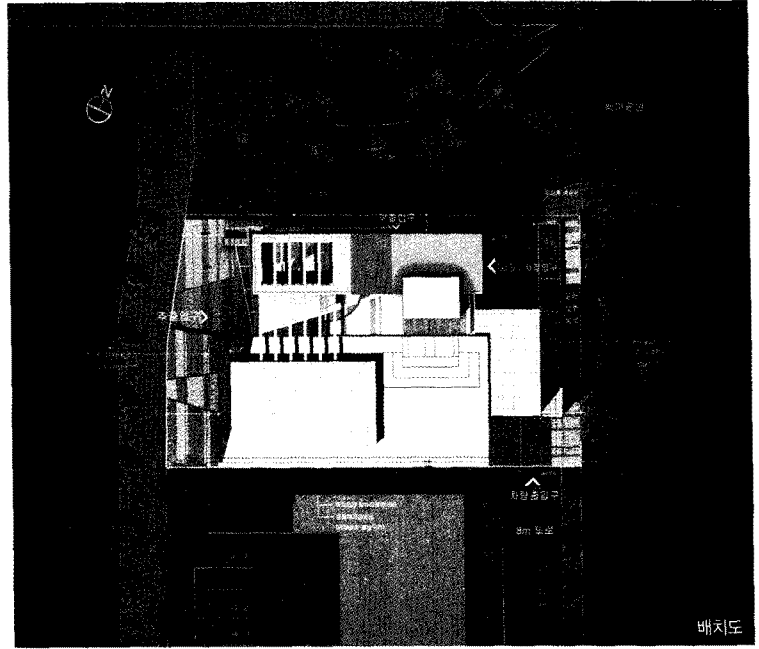
2층 평면도



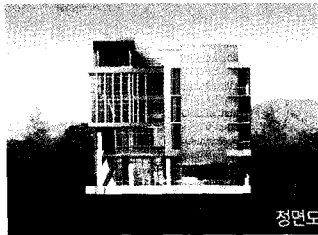
1층 평면도



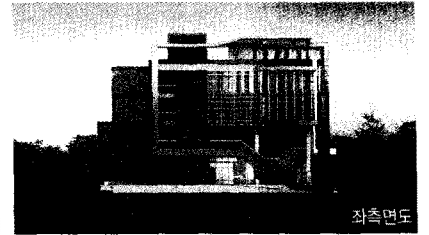
지하 1층 평면도



배치도



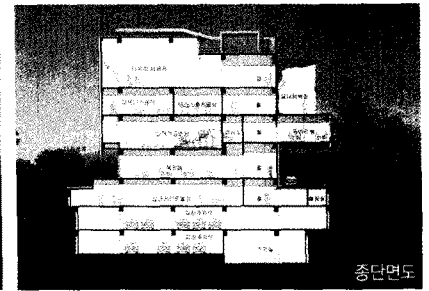
정면도



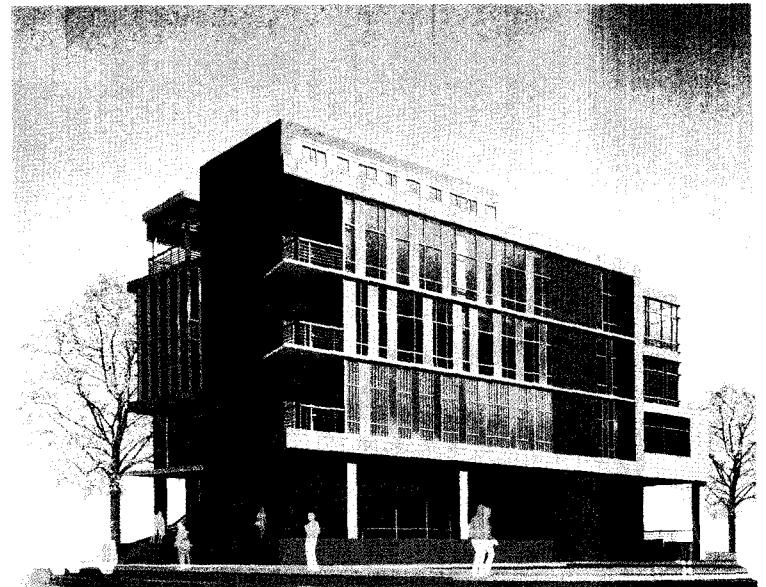
좌측면도



횡단면도



중단면도



고양 청소년체육문화센터

Goyang Youth Sports and Cultural Center

우수작 / 김봉회 정회원 · 유윤옥 정회원
(주.건정 종합건축사사무소)
+ 최세호 정회원 (주.나우 종합건축사사무소)

대지위치 고양시 일산동구 마두동 726

지역지구 제2종일반주거지역, 지구단위계획구역

주요용도 청소년체육문화시설

대지면적 1,037.00㎡

건축면적 612.53㎡

연면적 4,259.36㎡

건폐율 59.07%

용적률 229.49%

구조 철근콘크리트조

규모 지하 3층, 지상 5층

설계담당 허강훈, 황지영, 이창범, 정옥선,
이동준, 김판기, 이현아

배치계획 백마공원과 연결되어 있는 부지는 건물이 지어짐으로 공원의 단절이 아니라 공원을 수용하여 공원과 연결되는 청소년체육 문화공간을 추구한다. 공원에서의 직접적인 동선을 확보하며 지상의 조경을 공원과 연결되도록 하였다. 차량의 동선을 완전 분리하고 보행자와 자전거 이용자 중심의 배치를 하였으며, 공원의 자연조망권을 적극 수용한 코아 계획으로 자연친화적 건물을 추구하였다.

평면계획 보행자 중심의 공간을 조성하였으며 층별 명확한 조닝으로 이용자의 편리성을 강조하였다.

지하 2층을 주 주차장으로 이용하며 지상에 설치되는 일부 주차는 장애인 및 노약자를 위한 주차공간으로 확보하였다. 청소년체육문화 중심의 건물에서 사용연령이 다른 게이트 볼장은 지하 1층에 설치하였다. 지하의 단점을 보완하기 위해 지상에서 바로 연결되는 선큰을 설치하여 환경과 접근성을 개선하였다. 또한 이곳의 화장실은 외부인들이 사용가능하여 24시간 공용화장실로서의 기능을 더하게 된다.

지상 1층은 다양한 출입동선을 확보 지하층부터 2층까지 바로 접근이 가능한 계단을 설치하였으며, 1층의 넓은 로비를 이용한 다목적 공연장은 충분한 대기공간을 제공한다.

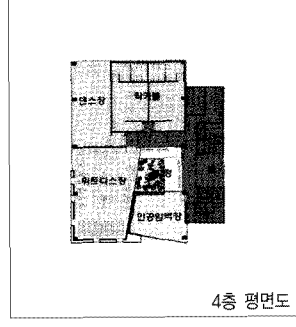
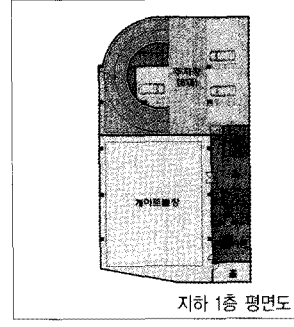
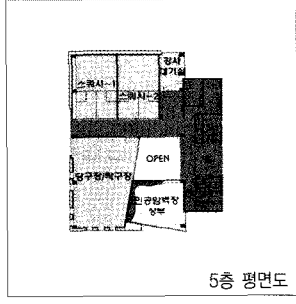
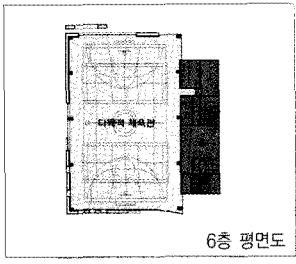
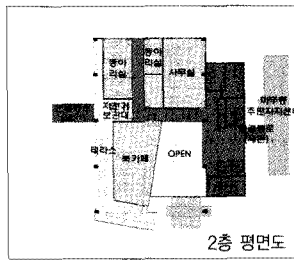
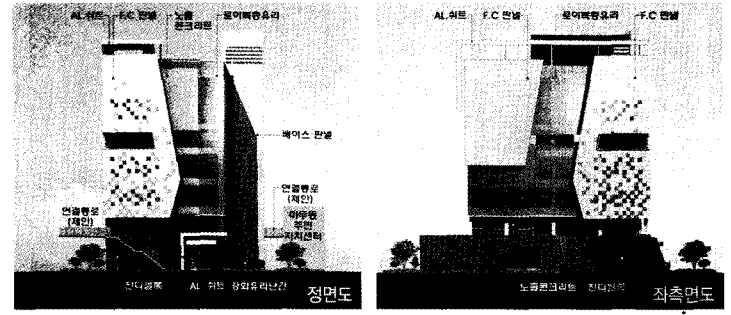
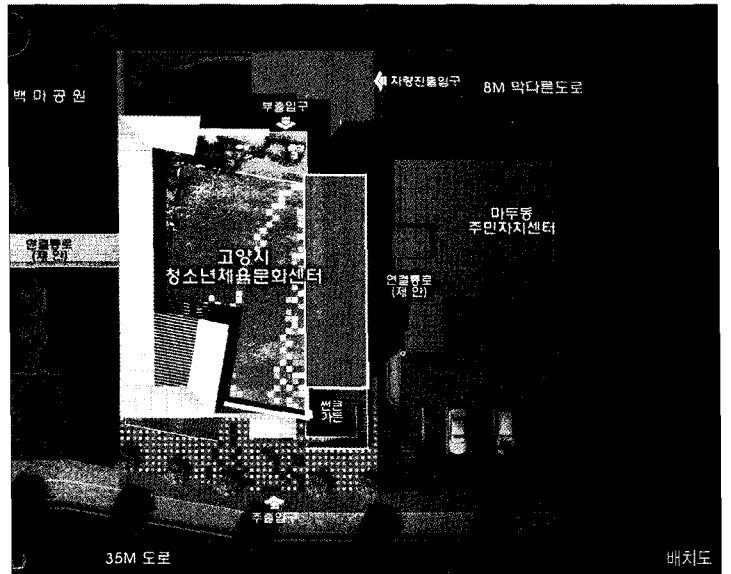
지상 2층은 문화센터중심으로 북카페, 동아리실이 배치되었으며 이곳의 북카페는 공원과 연결되는 통로를 확보하며 테라스를 이용하여 공원과 함께하는 북카페로 조성된다. 음악 연습실은 건물의 안쪽으로 배치하여 주변 아파트단지로의 소음유출을 최소화 한다.

지상 3층부터는 스포츠센터로서 라커룸을 이용하여 다양한 스포츠시설을 이용할 수 있도록 하였다. 중앙중정은 경직된 내부공간에 자연공간과 함께 환기와 채광을 적극적으로 유도하도록 하였다.

지상 4층에 설치되는 스쿼시장과 인공압벽장의 층고가 다른 이용시설보다 높아서 Wind Road라는 층이 더 설치되었다. Wind Road를 이용하여 외부의 공기와 채광을 내부로 적극유입하며 인공압벽장은 높이 12m, 스쿼시는 국제규격의 경기장으로 설치되었다.



지상 5층은 다목적체육관으로 농구, 풋살, 배구, 배드민턴 등 다양한 스포츠가 가능한 규격으로 본 청소년체육문화센터에서 가장 필요한 부분이며 대표 공간이 된다. 협소한 체육시설의 공간방치 사례를 답습하지 않기 위하여 다목적체육관의 크기에 중점을 두었으며 구조적, 사용상의 편의성을 고려하여 최상층에 설치하였다. 입면계획_청소년들이 이용하는 공간으로 즐거움과 재미, 청량감과 순수함, 자유로움과 깨끗한 빛을 표현하고자 하였다. 내부 스포츠시설 중 다목적체육센터, 스쿼시장, 인공암벽, 게이트볼장 등은 기본적인 공간을 차지하기 때문에 매스를 이용한 과감한 디자인을 만들기는 어려움이 있었다. 하지만 외장디자인에서 퍼즐 큐빅이나 테트리스 게임과 같은 재미의 요소와 청소년들의 성장을 상징하는 의미를 소통과 활동성의 조화로 구성하였다. 친환경계획_공원과 연결되는 부지를 적극 활용하여 친환경건축을 만들고자 하였다. 1층부분은 벽면녹화시스템을 이용하여 공원의 녹지를 적극 유입하였으며 1층 조경부분도 연결하여 배치하였다. 지하층은 선 콘을 활용하여 휴식의 공간 및 지하의 단점을 보완하였으며 3층에서 4층은 중정을 설치하고, 4층의 상부는 Wind Road라는 특별한 층을 설치하여 사람이 지나다닐 수는 없으나 외부공간을 적극적으로 내부로 유입할 수 있도록 하였다. 이공간이 만들어짐으로 인공암벽과 스쿼시장의 적당한 충고를 확보할 수 있었다. 외부공간에 식재를 하고 옥탑층의 옥상녹화로 다시 한번 공원과 연결되는 녹화시스템으로 자연친화적인 건축물을 완성하고자 하였다. ■



고양 청소년체육문화센터

Goyang Youth Sports and Cultural Center

가 작 / 김휘열 정회원 · 김사원 정회원
(주.디자인그룹이디에이 건축사사무소)
+ 정승이 정회원
(유한 건축사사무소)

대지위치 고양시 일산동구 마두동 726번지
지역지구 제2종 일반주거지역, 제1종 지구단위계획구역
주요용도 운동시설
대지면적 1,037.00㎡
건축면적 612.83㎡
연면적 4,148.73㎡
건폐율 59.10%
용적률 200.85%
규모 지하 3층, 지상 5층
설계담당 이디에이_김태호, 백형철, 강상훈, 박판규,
송기황, 이윤희, 한혜옥, 이웅재,
박경진
유한_양용석, 고하동

계획의 방향

대지는 백마공원 입구에 위치하며, 호수공원-마두공원-백마공원을 연결하는 녹지축상에 위치하고 있다.

녹지를 대지로 끌어들이며 수직, 수평적으로 확장된 다양한 외부공간(Terrace, Plaza)을 구성하고, 외부공간을 연결하는 Eco-Promenade를 통하여 자연을 담고, 체험하고, 느끼는 환경친화적 건축물을 구현한다. 청소년 체육문화센터는 펼쳐진 자연을 수렴하고 도시적, 문화적 흐름을 결합한 Activity Space를 구성한다.

계획의 개념

Green Inflow - Terrace 펼쳐진 자연은 수직적으로 연속된 Herb, Rose, Tulip Terrace로 수렴되어 도시로 확장된다. 자연을 적극 받아들이고 확장하는 Green Space를 구성한다.

Urban Inflow - Plaza 도시의 흐름은 Dream Plaza, Green Plaza, Future Plaza로 이어지고 다양한 Event 및 Activity를 담아낸다.

Culture Inflow - Promenade 자연의 흐름과

도시의 흐름을 담아내는 건축적 공간(Terrace, Plaza)은 Eco-Promenade로 통합된다.

Eco-Promenade는 청소년 뿐만 아니라 지역 주민의 다양한 활동을 자연스럽게 연결하며 새로운 Community 장으로 문화적 흐름을 만들어낸다.

배치계획

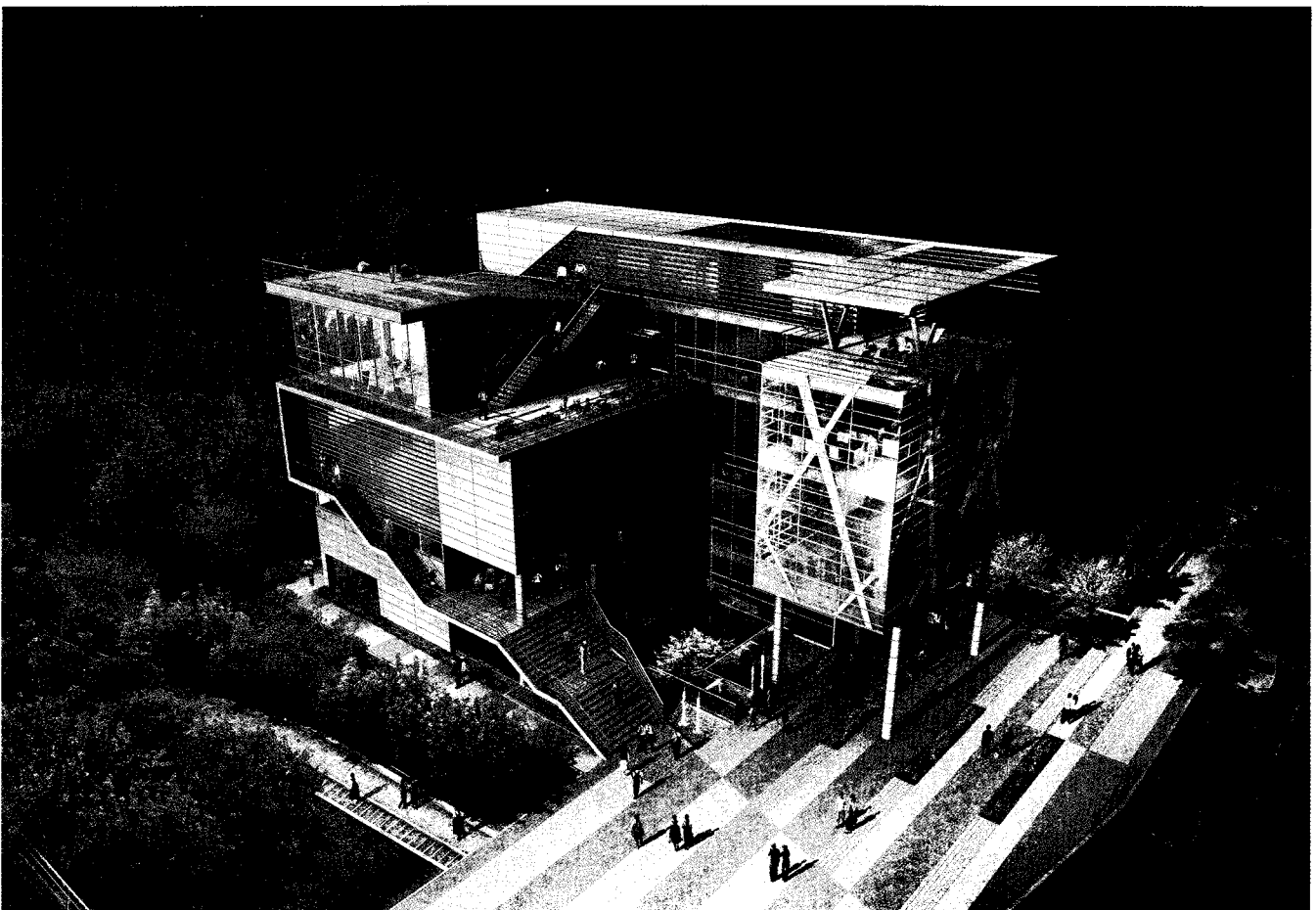
- 도시적, 자연적 맥락을 고려한 건물배치
- 비움과 채움에 의한 공간 구성과 비워진 공간을 통한 자연의 흐름 적극유입
- 도시-자연-문화적인 요소를 담을수 있는 Activity Space 구성

평면계획

- 기능별 출입구 분리로 독립성 및 접근성 확보
- Terrace 공간을 통한 휴식공간 제공 및 별도의 외부진입동선 확보
- 실내공간의 가변성 확보

입면계획

- Dynamic Skin : 가로와 도시맥락에 대응하는 역동적 입면



-Clear Skin : 공원의 자연을 적극 유입하는 투명의 재료

-Natural Skin : 공원과 대응하는 친환경적 재료

단면계획

-사용자 특성을 고려한 층별 Zoning(청소년 체육시설 : 지상, 게이 트볼 : 지하)

-주변 녹지축을 끌어들이는 위요된 공간 형성

-도시 Open Space와 대응하는 필로티 공간 제공

동선계획

-공연장과 체육관 진입을 위한 독립동선 확보

-게이트볼 사용자 특성을 고려한 독립동선 확보

외부공간계획

-자연과 인간이 함께하고, 도시와 자연을 이어주는 Green-Network 구축

-특색 있는 다양한 외부공간계획으로 지역 주민을 위한 만남, 화합 의장으로서 역할 기대

