

축산물 유통동향

I 산지가격

가. 젓소

(2010년 8월 30일, 단위 : 천원/두)

구분 일시	송 아 지				수정 단계	초산 만삭	성 우			
	초유때기		분유때기				초산우	4산우	노폐우	수소
	암	수	암	수						
5월 10일	-	-	-	-	-	-	-	-	-	-
5월 20일	-	-	-	-	-	-	-	-	-	-
5월 30일	-	-	-	-	-	-	-	-	-	-
6월 10일	-	-	-	-	-	-	-	-	-	3,582
6월 20일	120	432	288	750	1,352	2,812	2,594	1,730	853	-
6월 30일	120	416	292	724	1,336	2,832	2,638	1,775	885	3,197
7월 10일	110	357	277	687	1,346	2,803	2,587	1,726	850	-
7월 20일	106	345	271	667	1,331	2,803	2,591	1,775	844	3,638
7월 30일	94	336	276	680	1,332	2,785	2,601	1,738	824	3,273
8월 10일	95	337	265	666	1,319	2,796	2,640	1,809	868	3,377
8월 20일	96	338	268	670	1,317	2,765	2,615	1,807	856	3,172
8월 30일	95	334	264	663	1,300	2,787	2,616	1,814	831	2,945

구제역 발생에 따른 전국 가축시장 휴장(문의 : 02-2080-6520)

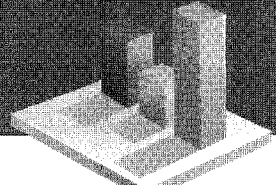
자료 : 농협자료 : 농협중앙회(축산물 가격정보)

나. 한우

(2010년 8월 31일, 단위 : 천원)

구분	전년말월 평균	전년동월	전월	전순	현재	전일대비(%)		
		'09.12	'10.7	'11~20	8.31			
산지 가격	큰소(600kg)	암	5,904	5,089	5,066	5,048	4,949	0.1
	송아지 (6~7월령)	수	2,292	2,312	2,475	2,361	2,352	0.8
		암	2,081	2,032	2,259	2,151	2,357	15.0
	송아지 (4~5월령)	수	2,602	2,656	2,707	2,625	2,645	2.3
		암	2,313	2,350	2,527	2,372	2,374	2.5

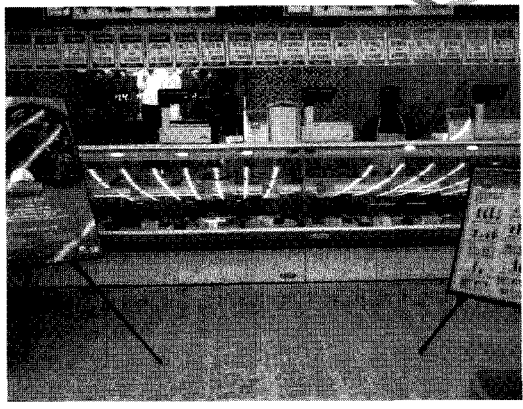
자료 : 농림부(축산물 가격동향)



II 축산물가격 유통동향

도매시장 육우 지육경락값 (단위: 원/kg)

구분		8.27	8.30	8.31
서울	농협	9,277	9,212	9,090
	삼성식품(인천)	7,729	7,774	8,432
지	신흥산업(대구)	7,876	-	9,480
	부경축공(부산)	7,805	7,833	6,960
방	동원산업(부산)	-	-	-
	김해산업(부산)	-	-	-



III 원유생산 관련

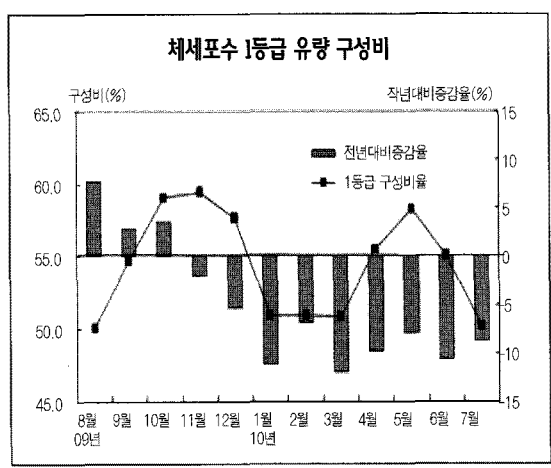
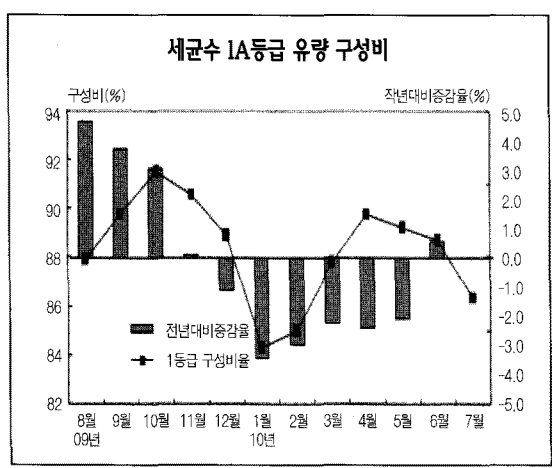
가. 원유위생등급별 원유생산량 구성비(7월)

세균수 등급별 원유생산량 구성비 추이 (단위: %)

구분	구분	1A등급 (3만미만)	1B등급 (10만미만)	2등급 (25만미만)	3등급 (50만이하)	4등급 (50만초과)
		2010년	6월	88.7	9.2	1.7
	7월	86.4	11.1	2.1	0.4	0.1

체세포수 등급별 생산량 구성비 추이 (단위: %)

구분	구분	1등급 (20만미만)	2등급 (35만미만)	3등급 (50만미만)	4등급 (75만이하)	5등급 (75만초과)
		2010년	6월	55.0	32.9	8.9
	7월	50.2	35.1	10.6	3.6	0.5



자료: 낙농진흥회

나. 분유재고 동향

(단위: 톤)

일 자		계	전지분유	탈지분유
2009년	11월	4,099	229	3,870
	12월	4,472	335	4,137
2010년	1월	5,162	336	4,826
	2월	6,558	771	5,787
	3월	6,344	744	5,600
	4월	5,583	863	4,990
	5월	5,846	1,032	4,814
	6월	5,060	791	4,269
	7월	4,262	550	3,712

자료: 한국유가공협회

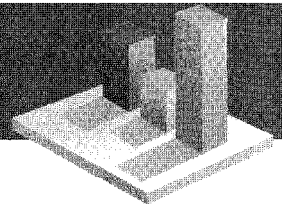
IV 유제품 수입 실적

가. '10. 1~7 유제품 수입실적

(단위: 톤, 천불)

품 목	수입량	'10. 1~7		'09. 1~7		대 비(%)	
		중량(A)	금액(B)	중량(A')	금액(B')	A/A'	B/B'
밀크와 크림(미농축)		1	2	2	7	50.0%	28.6%
크림(냉동/기타)		4,311	8,209	4,687	7,862	92.0%	104.4%
탈지분유		4,571	13,484	4,953	12,494	92.3%	107.9%
전지분유		800	2,340	653	2,349	122.5%	99.6%
연유		198	466	230	510	86.1%	91.4%
발효유		42	296	34	223	123.5%	132.7%
버터		15	71	18	100	83.3%	71.0%
유장		20,621	22,208	17,380	15,797	118.6%	140.6%
버터		4,781	16,750	2,832	7,632	168.8%	219.5%
치즈		19,598	73,711	27,224	112,257	72.0%	65.7%
유당		7,840	8,088	6,378	4,693	122.9%	172.3%
카제인		3	29	3	33	100.0%	87.9%
합계		62,781	145,654	64,394	163,957	97.5%	88.8%

자료: 판세청



나. 코코아, 우유, 버터, 아이스크림 조제품

(단위 : 톤, 천불)

품 목	수입량	'10.1~7		'09.1~7		대 비(%)	
		중량(A)	금액(B)	중량(A')	금액(B')	A/A'	B/B'
조 제 분 유 / 식 료 품		1,865	20,083	1,250	12,040	149.2%	166.8%
혼 합 분 유		17,094	47,251	14,111	40,484	121.1%	116.7%
버 터 조 제 품		14,266	46,800	13,136	34,510	108.6%	135.6%
아 이 스 크 린 조 제 품		430	2,884	303	2,267	141.9%	127.2%

자료 : 관세청

V 쇠고기 및 부산물 수입실적

가. '10. 1~7 쇠고기 수입 실적

(단위 : 톤, 천불)

품 목	수입량	'10. 1~7		'09. 1~7		대 비(%)	
		중량(A)	금액(B)	중량(A')	금액(B')	A/A'	B/B'
냉 장 쇠 고 기		18,075	122,098	13,328	74,530	135.6%	163.8%
냉 동 쇠 고 기		73,045	289,792	58,739	205,359	124.4%	141.1%
합 계		91,120	411,890	72,067	279,889	126.4%	147.2%

자료 : 관세청

나. '10.1~7 소 부산물 수입 실적

(단위 : 톤, 천불)

품 목	수입량	'10. 1~7		'09. 1~7		대 비(%)	
		중량(A)	금액(B)	중량(A')	금액(B')	A/A'	B/B'
설 육 (냉 장)		261	1,941	140	944	186.4%	205.6%
허		19	52	8	20	237.5%	260.0%
꼬 리		1,961	8,757	1,608	5,001	122.0%	175.1%
족		1,981	2,840	157	219	1,261.8%	1,296.8%
소 의 장		1,701	1,794	2,374	2,941	71.7%	61.0%
기 타		11,915	41,962	8,821	26,199	135.1%	160.2%

자료 : 관세청