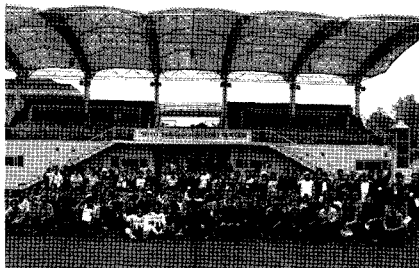


충남건축사회는 “이번 테마건축기행을 통해 회원 간의 친목도모는 물론 유관단체와의 유대관계를 도모하는 자리가 됐다.”고 밝혔다.

**전북건축사회, 건축유관기관과 체육대회 개최**

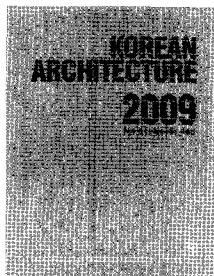


전라북도건축사회(회장 이성엽)는 전라북도 내 건축유관기관(전북도청, 전라북도교육청, 전주시청, 김제시청, 완주군청) 건축직 공무원들과 지난 6월 19일 완주군 문화체육센터에서 '2010 건축유관기관(단체)체육대회'를 개최했다.

전북건축사회 주관으로 개최한 이날 행사에는 230여명이 참석, 축구와 배구 등의 종목에서 열띤 경쟁을 펼친 결과, 전라북도 교육청과 전북도청연합팀이 우승과 준우승을 차지했다.

이번 체육대회는 2008년도부터 시작하여 세 번째를 맞이하는 행사로, 전북건축사회는 향후 보다 많은 기관 참여를 유도, 폭넓은 건축인 교류의 장을 마련하기로 했다.

**작품집「KOREAN ARCHITECTURE 2009」판매**



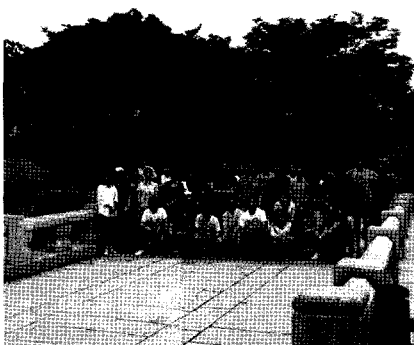
대한건축사협회는 2009년 건축문화대상 및 작품들을 집대성한 「Korean Architecture 2009」를 발간하고, 판매한다.

일반인은 5만원이며, 사전신청자 및 회원에 한해 3만5천원에 판매한다.

- 문의: 대한건축사협회 문화홍보실 (02~3415-6862~4)

**건축계소식**

**친환경아카데미 '3기 교육생 친환경 답사 및 워크숍' 개최**



친환경건축설계아카데미(원장 김광현)는 지난 7월 2일부터 3일까지 양일간 '제3기 교육생 친환경건축물 답사 및 워크숍'을 개최했다.

이번 행사에는 제3기 정규과정 교육생 49명과 교무위원 2명 등이 참석했으며, Green Tomorrow 답사를 시작으로 대림산업대덕연구소, 외암리 민속마을 등을 답사했다.

한편 친환경건축설계아카데미 제4기 교육은 7월 15일 개강했다.

**임창복 교수, KAAB 제4대 원장 취임**



한국건축학교육인증원은 2010년도 제2차 이사회를 열고, 제4대 원장에 임창복 교수(성균관대학교 건축학과)를 선출했다.

임창복 원장은 대한건축학회 부회장을 지낸 바 있고 현재 대한건축사협회 특별회원, 한국건축가협회 명예이사로 활동하고 있으며, 한국건축학교육인증원 설립추진위원장을 역임했다.

**조인숙 회원 '독일 비스바덴시 여름에 술제' 초청강연**

조인숙 회원(건축사사무소 다리건축)이 오는 8월 10일 독일 헤센주의 비스바덴시에서 개최되는 '독일 비스바덴시 2010년 여름에 술제'에 초청강연자로 초대됐다.

조인숙 회원은 '정자예찬-한국인의 자연관



과 미의식'이란 제목으로 강연했으며, 한국인의 독특한 자연관과 미의식을 한국 정자의 특성을 통해 소개했다.

조인숙 회원은 지난 2002년 독일 뮌헨공대와 바덴뷔르템베르크 문화재청에서에서 '부석사를 통해보는 한국의 목조건축'과 2004년, 2005년에는 각각 '창덕궁 규장각 권역의 복원', '수원화성'에 대해 발표, 한국의 건축을 독일에 알리기도 했다.

**KCC, 고품격 창호 'KCC 와이드빌' 출시**



KCC는 빌라, 다세대 주택 등 보다 경제적인 소비행태를 요구하는 유통시장을 타깃으로 가격 및 품질을 최적화시킨 '와이드빌'을 출시했다.

KCC 와이드빌은 기존 제품 대비 약 20% 가량의 낮은 합리적인 가격으로 KCC 제품을 적용할 수 있도록 하되 창호의 품질은 기존 제품 대비 향상시켜 소비자들의 만족도를 극대화시킬 수 있는 제품이다.

기존 창 대비 창틀 폭이 넓어지면서 단열성도 향상시켰으며, 용접강도, 레일 직립 하중강도 등의 PVC 프로파일의 물성이 우수하여 내구성이 뛰어나다.

뿐만 아니라 고품질의 원자재와 더불어 엄격한 기준을 통과한 부자재를 적용하였고, 별도의 가공 및 시공 점검 체제를 통해 제품생산 및 시공단계의 품질까지 확보하여 최종 사용자의 만족도를 높인 우수한 제품이다.

와이드빌은 창틀에 구배를 형성하고 기존 제품 대비 레일 높이를 상향 설계하여 수밀성을 향상시켰다. 이와 더불어 내측 물막이벽

쪽을 대폭 늘려 중후한 외관을 자랑한다.

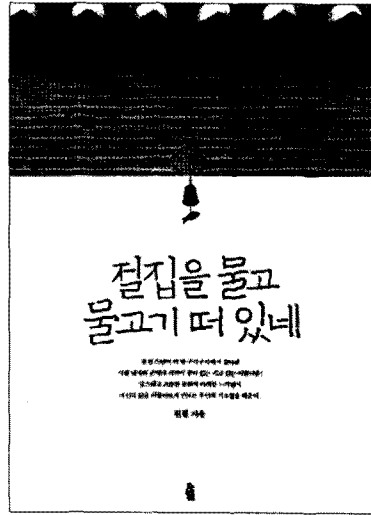
또한 와이드빌에는 기본 16~18mm에서 최대 22mm까지의 다양한 두께의 복층유리를 적용할 수 있어 선택의 폭이 넓다고 할 수 있다. 특히 에너지 절감에 적극적인 소비자라면 KCC 로이유리 사양 적용을 통해 단열성이 우수한 창호+유리 조합을 선택할 수도 있다.

로이유리를 적용한 창호는 여름에는 실외의 태양열이 실내로 들어오는 것을 차단하므로 실내의 온도 상승을 막아 시원하고, 겨울에는 실내에서 발생하는 난방열이 외부로 나가지 못하게 하므로 따뜻하다는 것이 KCC 창호 기술 관계자의 설명이다.

• 문의 : KCC 고객상담실 080-022-8200, <http://www.kccworld.co.kr>

## 신간안내

**절집을 물고 물고기 떠 있네\_왕가의 명당에서 폐사지까지 스님의 눈으로 보는 숨은 건축 이야기**



원철 저 | 354쪽 | 도서출판 돌

신간은 '절집을 물고 물고기 떠 있네'는 원철 스님이 불교적 관점에서 전통 건축에 대해 이야기한 책이다.

저자는 왕가의 명당에서 폐사지까지 각종 건축을 두루 다루며 불교적 관점에서 건축의 아름다움과 지혜 그리고 우리네 삶을 넘나드는 해안을 다룬다.

이 책을 읽는 동안 독자는 각각의 건축물에 얽혀 있는 흥미로운 이야기는 물론, 공간적 아름다움을 만끽할 수 있는 200여 컷의 사진을 통해 건축물의 새로운 의미를 알게 된다. 저자는 숨겨진 보물을 찾듯 건축 안에 숨겨진 의미들을 훑으며, 건축물과 더불어 그 속에서 만날 수 있는 역사적 인물, 그 속에서 살다간 사람들의 이야기를 풍성하게 실었다.

원철 스님은 '월간 해인' 편집장을 지냈으며, 조계종총무원 재정국장 등을 거쳐 현재 불학연구소 소장을 맡고 있다.

## 전국시도건축사회 및 건축 상담실 안내

- 서울특별시건축사회/(02)581-5715~8
- 강남구건축사회/517-3071 · 강동구건축사회/477-9494 · 강북구건축사회/903-4666 · 강서구건축사회/2661-6999 · 관악구건축사회/888-2490 · 광진구건축사회/446-5244 · 구로구건축사회/864-5828 · 금천구건축사회/859-1588 · 노원구건축사회/937-1100 · 도봉구건축사회/3494-3221 · 동대문구건축사회/9927-0503 · 동작구건축사회/814-8843 · 마포구건축사회/338-5556 · 서대문구건축사회/324-3810 · 서초구건축사회/3474-6100 · 성동구건축사회/2292-5855 · 성북구건축사회/927-3236 · 송파구건축사회/423-9158 · 양천구건축사회/2644-6688 · 영등포구건축사회/2634-3102 · 용산구건축사회/719-5685 · 은평구건축사회/357-6833 · 종로구건축사회/725-3914 · 중구건축사회/2266-4904 · 중랑구건축사회/496-3000
- 부산광역시건축사회/(051)633-6677
- 대구광역시건축사회/(053)753-8980~3
- 인천광역시건축사회/(032)437-3381~4
- 광주광역시건축사회/(062)521-0025~6
- 대전광역시건축사회/(042)485-2813~7
- 울산광역시건축사회/(052)266-5651
- 경기도건축사회/(031)247-6129-30
- 고양지역건축사회/(031)963-8902 · 평영건축사회(02)2684-5845 · 동부지역건축사회/(031)563-2337 · 부천지역건축사회/(032)327-9554 · 성남지역건축사회/(031)755-5445 · 수원지역건축사회/(031)246-8046~7 · 시흥지역건축사회/(031)318-6713 · 안산건축사회/(031)480-9130 · 안양지역건축사회/(031)449-2698 · 북부지역건축사회/(031)876-0458 · 이천지역건축사회/(031)635-0545 · 파주지역건축사회/(031)945-1402 · 평택지역건축사회/(031)657-6149 · 오산 · 화성지역건축사회/(031)234-8872 · 용인지역건축사회/(031)336-0140 · 광주지역건축사회/(031)767-2204
- 강원도건축사회/(033)254-2442
- 강릉지역건축사회(033)653-9680 · 삼척지역건축사회/(033)533-6651 · 속초지역건축사회/(033)637-6621 · 영릉정대지역건축사회/(033)374-6478 · 원주지역건축사회/(033)745-2306 · 춘천지역건축사회/(033)251-2443
- 충청북도건축사회/(043)223-3084~6
- 청주지역건축사회/(043)223-3084 · 옥천지역건축사회/(043)732-5752 · 제천지역건축사회/(043)647-6633 · 충주지역건축사회/(043)842-3897 · 음성지역건축사회/(043)873-0160
- 충청남도건축사회/(042)252-4088
- 천안지역건축사회/(041)554-0070 · 공주지역건축사회/(041)858-5110 · 보령지역건축사회/(041)932-8890 · 아산시지역건축사회/(041)549-5001 · 서산시지역건축사회/(041)662-3388 · 논산시지역건축사회/(041)662-3388 · 금산지역건축사회/(041)751-1333 · 연기지역건축사회/(041)866-2276 · 부여지역건축사회/(041)835-2217 · 서천지역건축사회/(041)952-2356 · 홍성지역건축사회/(041)632-2755 · 예산지역건축사회/(041)335-1333 · 태안지역건축사회/(041)674-3733 · 당진지역건축사회/(041)366-0017 · 계룡지역회칭/(042)841-5725 · 청양지역회칭/(041)942-5822
- 전라북도건축사회/(063)251-6040
- 군산지역건축사회/(063)452-6171 · 남원지역건축사회/(063)631-2223 · 익산지역건축사회(063)852-1515
- 전라남도건축사회/(062)365-9944 · 364-7567
- 목포지역건축사회/(061)272-3349 · 순천지역건축사회/(061)726-8877 · 여수지역건축사회/(061)686-7023 · 나주지역건축사회/(061)365-9944
- 경상북도건축사회/(053)744-7800~2
- 경산지역건축사회/(053)801-0386 · 경주지역건축사회/(054)772-4710 · 구미지역건축사회/(054)451-1537~8 · 김천지역건축사회/(054)436-2651 · 문경지역건축사회/(054)552-1412 · 상주지역건축사회/(054)536-8855 · 안동지역건축사회/(054)853-4455 · 영주지역건축사회/(054)631-4566 · 영천지역건축사회/(054)337-0085 · 칠곡지역건축사회/(054)873-12195 · 포항지역건축사회/(054)278-6129 · 군위, 의성지역건축사회/(054)383-8608 · 청도 지역건축사회/(054)373-2332 · 교령, 상주지역건축사회/(054)931-3577
- 경상남도건축사회/(055)246-4530~1
- 거제지역건축사회(055)636-8870 · 거창지역건축사회/(055)943-6090 · 고성지역건축사회/(055)673-0487 · 김해지역건축사회/(055)334-6644 · 마산지역건축사회/(055)245-3737 · 밀양지역건축사회/(055)355-1323 · 시창지역건축사회/(055)832-1301 · 양산시건축사회/(055)384-3050 · 진주지역건축사회/(055)762-6434 · 진해지역건축사회/(055)547-4530 · 창원지역건축사회/(055)532-9913 · 창원지역건축사회/(055)282-4364 · 통영지역건축사회/(055)642-4530 · 하동지역건축사회/(055)883-4611 · 함안지역건축사회/(055)585-8583
- 제주도건축사회/(064)752-3248
- 서귀포지역건축사회/(064)763-1010