

# 우리금융 상암센터

## Woori-Bank Sang-Am Center

고광석 / 정회원 · 이상화 (주)삼우 종합건축사사무소

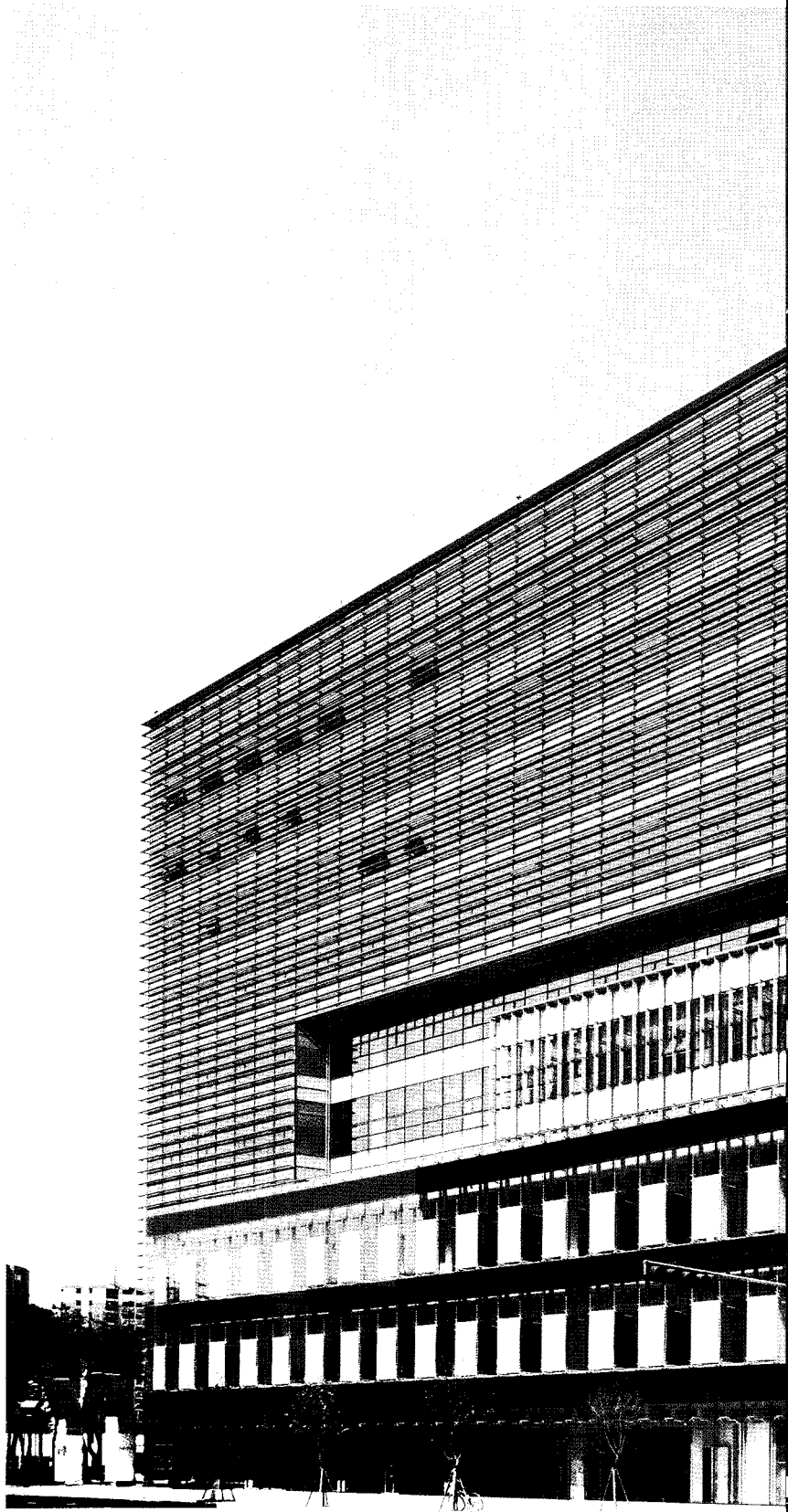
Architects Koh, Kwang-seog, KIRA · Lee, Sang-hwa	
Project Team Lim, Sun-kyoung · Kim, Sang-joon · Kang, Dong-su · Choi, Hee-sub · Lee, Gi-won · Lee, Seung-jin	
Client Woori-Bank	Location Seoul Mapo-gu Sangam-dong DMC
Site Area 8,659.0m <sup>2</sup>	Building Area 5,169.15m <sup>2</sup>
Gross Floor Area 81,475.03m <sup>2</sup>	Building to Land Ratio 59.70%
Floor Area Ratio 536.46%	Structure R.C · S.C
Structural Engineer Barun Structural Consultants	
HVAC Engineer Samoo Mechanical Consultant	
Electrical Engineer Che-il Engineering	
General Contractor Samsung C&T Corporation	
Building Scope B5, 12F	
Finishing Materials Out_Aluminium, Stainless Steel, Glass curtain wall	
In_Wood, Stone, Carpet	
Photographs Park, Young-Chea	Cost not disclosed

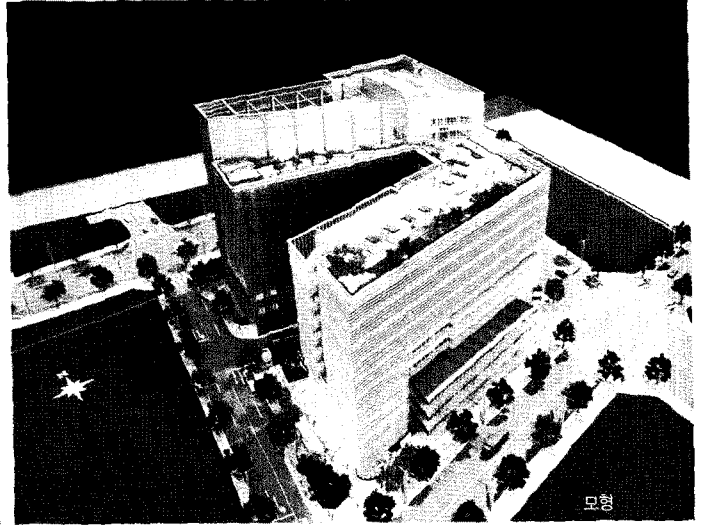
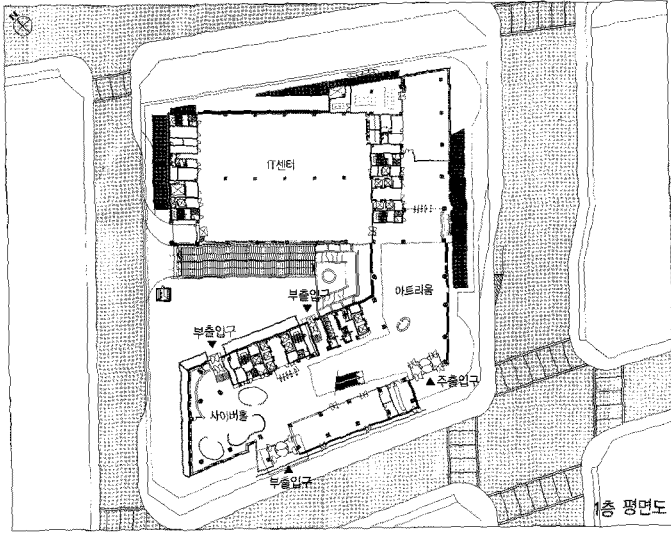
우리금융 상암센터는 세계 최초의 유니쿼터스 가로인 디지털미디어 스트리트가 면하는 A블록에 위치하여, 상암동 DMC의 시작을 인도하는 관문으로서의 역할을 한다.

우리금융의 기업이미지를 반영한 건물 외관을 통해 '나와 너가 만나 우리로 하나 되는' 과정을 수평루버 매스와 수직루버 매스의 심플한 조합으로 구체화 시켰다. 데이터의 축적을 암시하는 스테인리스 스틸 캡핑 부분을 입면으로, 정보를 전달하는 집적회로는 매스 형태로 구현하여 DMC의 장소성을 조형화했다. 또한 파사드에서 상이한 두 부분이 '우리'로 하나 되는 느낌을 강조하여, 저반사유리와 로이유리, 메탈 실버패널과 메탈 그레이패널, 메탈 루버와 유백색 강화접합유리 등 색조와 재질면에서 강한 대비를 유도했다.

전체 시설은 크게 은행업무 프로세스를 혁신하는 첨단업무시설인 BPR Center와 우리은행의 전산 솔루션을 연구개발하는 공간인 IT센터 및 R&D Center로 이루어진다. 이 세 가지 시설을 기능적으로 명쾌히 분리하는 동시에, 통합적 공용공간 조성을 위해, 약 12m높이의 대형 아트리움이 진입공간에 계획했다. 디지털미디어스트리트와 면하는 전면부 3층 규모의 저층형 매스에는 DMS를 지나가는 보행자와의 인터랙티브한 환경구현을 위해 3단피형 미디어보드가 설치되었으며, 카페, 소매점, 은행 지점, 외국 인천금융센터 등 커뮤니케이션을 전제로 한 시설이 우선 배치되었다.

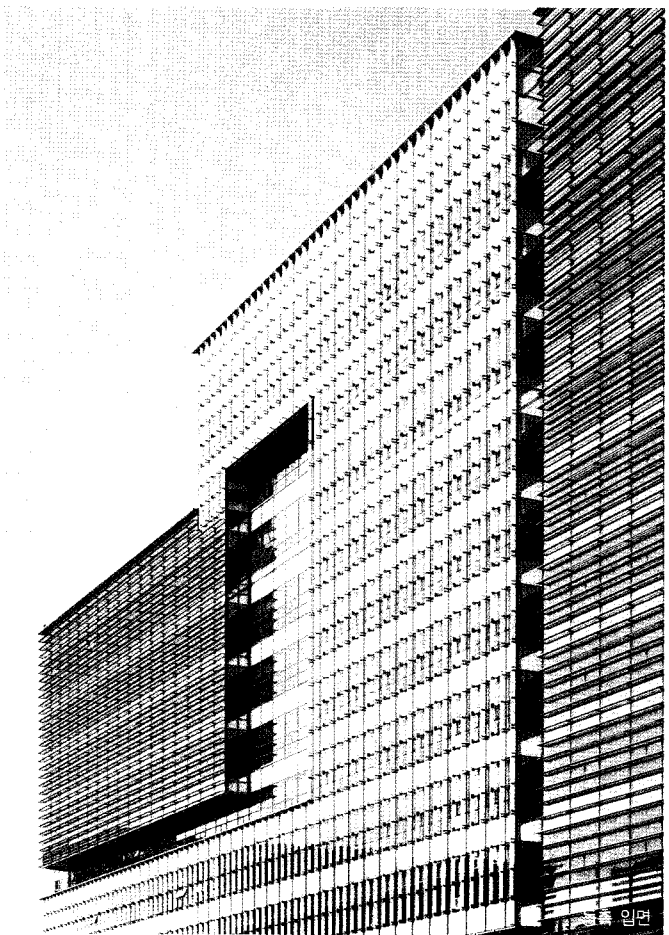
Woori Bank Sangam Center sits on the A block that faces the Digital Media Street, the world's first ubiquitous avenue, to be the gateway that leads to the entrance of Sangam-dong DMC. The exterior of the building that reflects the corporate image of Woori Financial Group has further specified through simple combination of the horizontal and vertical louver mass. The place-ability of DMC has been formed by making the stainless steel capping which implies the data accumulation in the elevation and the form of a mass which implies the integrated circuit that transfers data. In addition, the two disparate parts at the fa-ade has emphasized the feel of becoming 'Woori in Us' to induce sharp contrast in view of hues and materials such as the low reflectance glass, low-E glass, metal silver panel, metal gray panel, metal louver and translucent laminated glass etc. The overall facilities are comprised of the BPR Center, a cutting-edge business facility that renovates the process of bank affairs, IT Center, and R&D Center where the computation solution is being studied and developed. The large atrium of about 12-meter height in the entrance space separates these three different facilities by their functions while it makes the integrative common space. The three stories of the lower levels facing the Digital Media Street have been installed with the three-layered band type media board to create the interactive environment for pedestrians. In this note, the facilities for communications such as a cafe, retail shop, bank branch office, financial center are placed firstly. ■

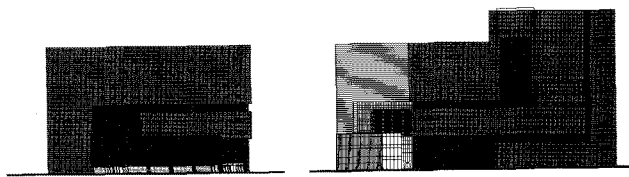
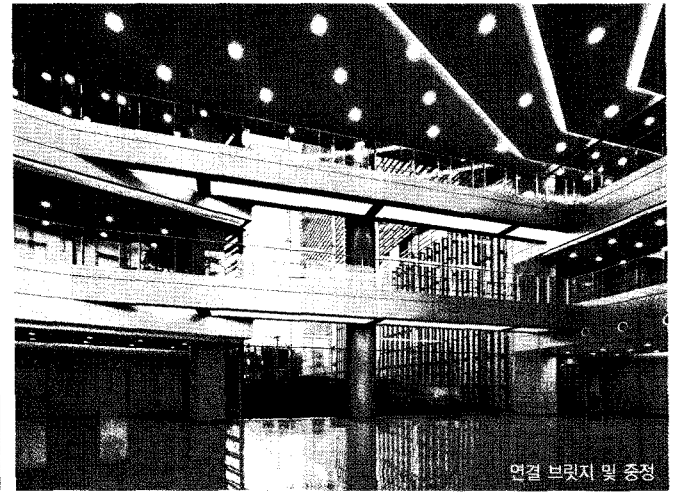




DSM에서 바라본 전경

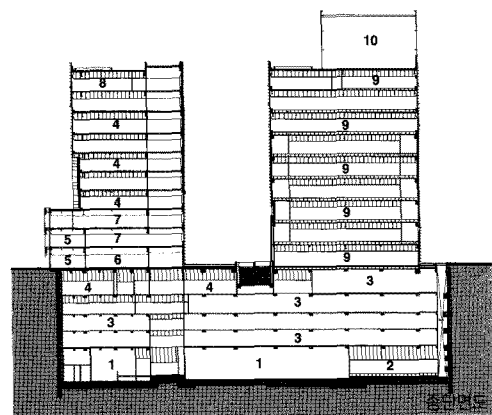






정면도

우측면도



- 01. 기계실
- 02. 전기실
- 03. 주차장
- 04. BPR CENTER
- 05. 근린생활시설
- 06. 라운지
- 07. 출
- 08. 식당
- 09. IT센터
- 10. 쿨링타워